

# NETTOYAGE ET ENTRETIEN

**Pour toute opération de nettoyage et d'entretien, éteignez et débranchez le lave-linge.  
N'utilisez pas de liquides inflammables pour nettoyer le lave-linge.**

## NETTOYAGE DE L'EXTÉRIEUR DU LAVE-LINGE

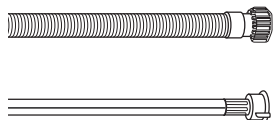
Utilisez un chiffon doux humide pour nettoyer les parties extérieures du lave-linge.

N'utilisez pas de détergents pour vitres ou de nettoyants universels, de poudre à récurer ou de produit similaire pour nettoyer le tableau de commande. Ces produits pourraient endommager les inscriptions.

## CONTRÔLE DU TUYAU D'ARRIVÉE D'EAU

Vérifiez régulièrement le tuyau d'arrivée afin de vous assurer de l'absence de friabilité et de fissures. S'il est endommagé, remplacez-le par un nouveau tuyau que vous pouvez vous procurer auprès du Service après-vente ou de votre revendeur spécialisé.

En fonction du type de tuyau :



Si le tuyau d'arrivée a un revêtement transparent, vérifiez périodiquement que la couleur ne s'intensifie pas localement. Si c'est le cas, il se peut que le tuyau présente une fuite et doive être remplacé.

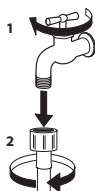


Pour les tuyaux équipés d'une protection contre les fuites : vérifiez la fenêtre d'inspection de la soupape de sécurité (voir la flèche). Si elle est rouge, la fonction de protection contre les fuites s'est déclenchée et le tuyau doit être remplacé par un tuyau neuf.

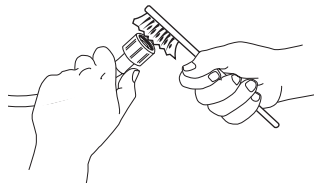
Pour dévisser ce tuyau, appuyez sur le bouton de libération (s'il est présent) tout en dévissant le tuyau.

## NETTOYAGE DES FILTRES EN MAILLE SITUÉS DANS LE TUYAU D'ARRIVÉE D'EAU

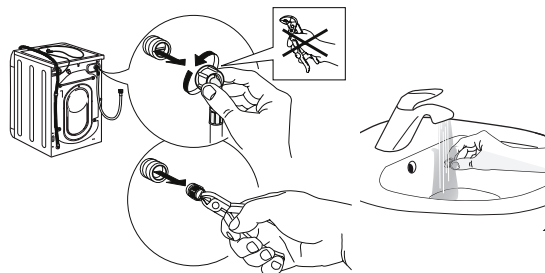
1. Fermez le robinet d'eau et dévissez le tuyau d'arrivée d'eau.



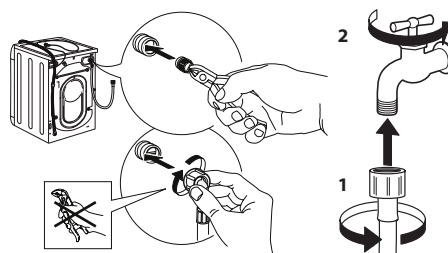
2. Nettoyez soigneusement avec une fine brosse le filtre en maille situé à l'extrémité du tuyau.



3. Maintenant, dévissez manuellement le tuyau d'arrivée situé à l'arrière du lave-linge. En utilisant une pince, retirez le filtre en maille de la vanne située à l'arrière du lave-linge et nettoyez-le avec soin.



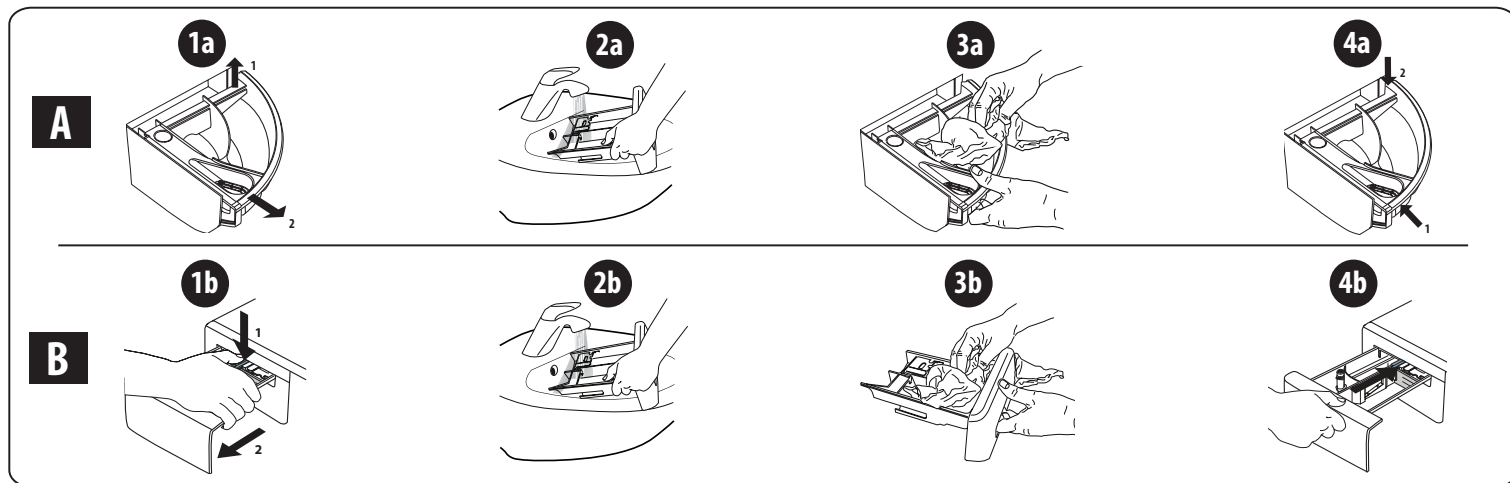
4. Remettez le filtre en maille en place. Raccordez de nouveau le tuyau d'arrivée d'eau au robinet et au lave-linge. N'utilisez pas d'outil pour raccorder le tuyau d'arrivée d'eau. Ouvrez le robinet d'eau et vérifiez que tous les raccords sont bien serrés.



## NETTOYAGE DU BAC À PRODUITS

Retirez le bac à produits en le soulevant et en le tirant vers vous (voir illustration).

Rincez le bac à produits lessiviels à l'eau claire. Répétez cette opération régulièrement.



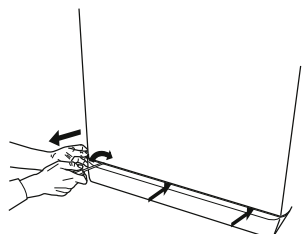
## NETTOYAGE DU FILTRE À EAU/ÉVACUATION DE L'EAU RÉSIDUELLE

Éteignez et débranchez le lave-linge avant de nettoyer le filtre à eau ou d'évacuer l'eau résiduelle. Après avoir utilisé un programme de lavage chaud, attendez que l'eau ait refroidi avant d'évacuer l'eau résiduelle.

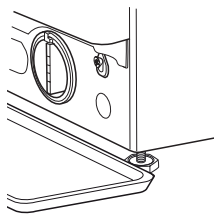
Nettoyer le filtre à eau régulièrement, afin d'éviter que l'eau ne puisse pas s'évacuer après le lavage en raison de l'obstruction du filtre.

Si l'eau ne peut pas s'évacuer, l'écran indique une obstruction éventuelle du filtre à eau.

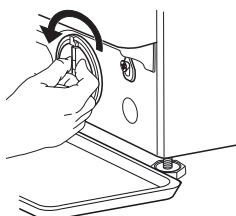
1. Retirez le bandeau inférieur : à l'aide d'un tournevis, procédez comme illustré ci-dessous.



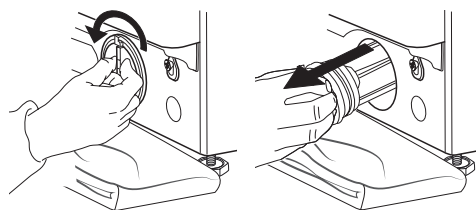
2. Récipient pour la vidange de l'eau : placez un récipient bas et large sous le filtre à eau afin de récupérer l'eau résiduelle.



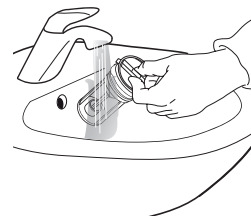
3. Vidangez l'eau : tournez lentement le filtre vers la gauche jusqu'à ce que toute l'eau ait été évacuée. Laissez l'eau s'évacuer sans repositionner le filtre. Lorsque le récipient est plein, fermez le filtre à eau en tournant vers la droite. Videz le récipient. Répétez cette procédure jusqu'à ce que toute l'eau ait été évacuée.



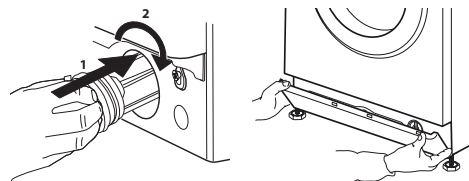
4. Retirez le filtre : placez un chiffon en coton sous le filtre à eau, afin d'absorber une petite quantité d'eau résiduelle. Puis retirez le filtre à eau en le faisant tourner vers la gauche.



5. Nettoyez le filtre à eau : retirez les résidus qui se trouvent dans le filtre et nettoyez-le à l'eau courante.



6. Insérez le filtre à eau et remettez en place le bandeau : réinsérez le filtre à eau en le tournant vers la droite. Veillez à le tourner à fond ; la poignée du filtre doit être en position verticale. Afin de tester l'étanchéité du filtre à eau, vous pouvez verser environ 1 litre d'eau dans le distributeur de détergent. Ensuite, réinstallez le bandeau.



# TRANSPORT ET MANIPULATION

**Ne soulevez jamais le lave-linge en le saisissant par le dessus.**

1. Débranchez la prise électrique et fermez le robinet d'eau.
2. Vérifiez que le hublot et le bac à produits sont bien fermés.
3. Déconnectez le tuyau d'arrivée du robinet d'eau et retirez le tuyau d'évacuation de votre point de vidange. Éliminez toute l'eau restant dans les tuyaux et fixez ces derniers de sorte qu'ils ne puissent pas être endommagés pendant le transport.
4. Remettez les boulons de transport. Réalisez en sens inverse la procédure de retrait décrite dans le « Guide d'installation ».

**Important :** ne transportez jamais le lave-linge sans avoir mis en place les boulons de transport.

## SERVICE APRÈS-VENTE

### AVANT D'APPELER LE SERVICE APRÈS-VENTE

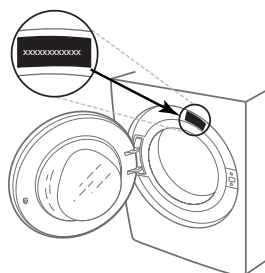
1. Vérifiez si vous pouvez résoudre le problème par vous-même en consultant les suggestions du chapitre **DÉPANNAGE**

### SI LE PROBLÈME PERSISTE MALGRÉ LES VÉRIFICATIONS MENTIONNÉES CI-DESSUS, CONTACTEZ LE SERVICE APRÈS-VENTE LE PLUS PROCHE

Pour recevoir une assistance, appelez le numéro indiqué sur le livret de garantie.

Lorsque vous contactez notre service après-vente, indiquez toujours :

- une brève description du problème ;
- le type et le modèle exact de l'appareil ;



2. Mettez la machine hors tension, puis remettez-la sous tension pour voir si le problème persiste.

- le numéro de service (numéro qui figure après le mot Service sur la plaque signalétique) ;

**SERVICE** 0000 000 00000



- votre adresse complète ;
- votre numéro de téléphone.

Si des réparations sont requises, quelles qu'elles soient, consultez un service après-vente agréé (pour garantir l'utilisation de pièces détachées d'origine et la réalisation correcte des réparations).