

RENGØRING & VEDLIGEHOLDELSE

Ved rengøring og vedligeholdelse skal du slukke for vaskemaskinen og tage stikket ud af stikkontakten. Anvend ikke brændbare væsker til rengøring af vaskemaskinen.

RENGØRING AF VASKEMASKINENS YDERSIDE

Brug en blød, fugtig klud til at rengøre de ydre dele af vaskemaskinen.

Brug ikke glas- eller rengøringsmidler til almindelig brug, skurepulver eller lignende til at rengøre betjeningspanelet - disse stoffer kan beskadige trykningen.

KONTROL AF VANDFORSYNINGSSLANGEN

Kontrollér indløbsslangen regelmæssigt for skørhed og revner. Hvis den er beskadiget, skal du udskifte den med en ny slange, der er tilgængelig via vores eftersalgsservice eller din specialforhandler.

Afhængigt af slangetypen:



Hvis indløbsslangen har en transparent belægning, skal du regelmæssigt kontrollere, om farven intensiveres lokalt. Hvis ja, kan slangen have en lækage og skal udskiftes.

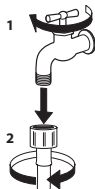


For vandstopslanger: Kontrollér det lille sikkerhedsvinduesinspektionsvindue (se pil). Hvis den er rød, blev vandstopfunktionen udløst, og slangen skal udskiftes med en ny.

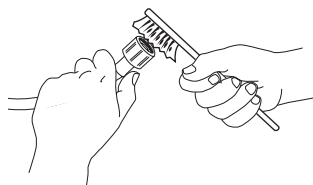
For at løsne denne slange skal du trykke på udløserknappen (hvis tilgængelig), mens du løsner slangen.

RENGØRING AF TRÅDFILTRENE I VANDFORSYNINGSSLANGEN

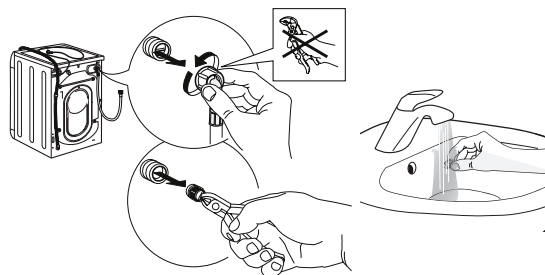
1. Luk vandhanen, og skru indløbsslangen af.



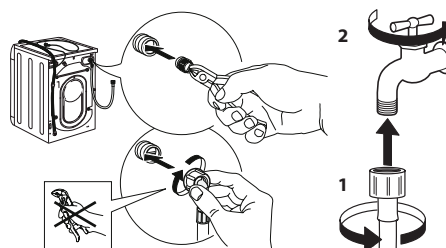
2. Rengør trådfilteret i slangens ende forsigtigt med en fin børste.



3. Skru nu indløbsslangen af bag på vaskemaskinen med hånden. Træk trådfilteret ud af ventilen bag på vaskemaskinen med en tang og rengør det forsigtigt.



4. Indsæt trådfilteret igen. Tilslut indløbsslangen til vandhanen og vaskemaskinen igen. Brug ikke værktøj til at tilslutte indløbsslangen. Åbn vandhanen, og kontroller, at alle forbindelser er tætte.



RENGØRING AF VASKEMIDDELDISPENSEREN

Fjern dispenserens ved at løfte den og trække den ud (se figur).

Vask den under rindende vand. Denne handling bør gentages regelmæssigt.



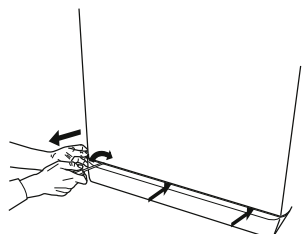
RENGØRING AF VANDFILTER/DRÆNING AF RESTVAND

Sluk for vaskemaskinen og tag stikket ud af stikkontakten, før du rengør vandfilteret eller udtømmer restvand. Hvis du brugte et varmt vaskeprogram, skal du vente, indtil vandet er kølet af, inden der udtømmes vand.

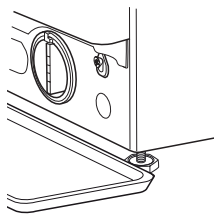
Rengør vandfilteret regelmæssigt hver 3. måned for at undgå, at vandet ikke kan drænes efter vask på grund af tilstopning af filteret.

Hvis vandet ikke kan løbe ud, viser displayet, at vandfilteret kan være tilstoppet.

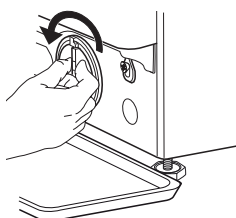
1. Fjern sparkepanelet: Brug en skruetrækker til at gøre det, der er vist i den følgende figur.



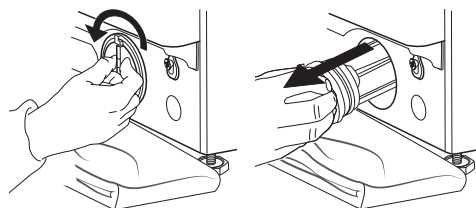
2. Beholder til drænet vand: Placér en lav og bred beholder under vandfilteret for at opsamle det resterende vand.



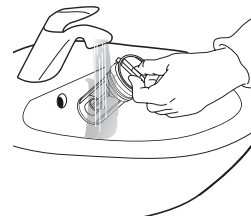
3. Udtøm vandet: Drej filteret langsomt mod uret, indtil alt vandet er kommet ud. Lad vandet strømme ud uden at fjerne filteret. Når beholderen er fyldt, skal du lukke vandfilteret ved at dreje det med uret. Tøm beholderen. Gentag proceduren, indtil alt vandet er drænet.



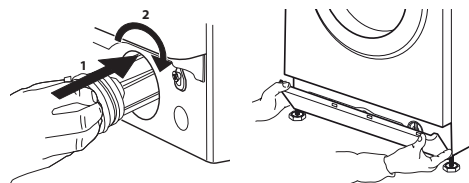
4. Afmontering af filter: Læg en bomuldsklud under vandfilteret, der kan absorbere en lille mængde restvand. Fjern derefter vandfilteret ved at dreje det ud mod uret.



5. Rens vandfilteret: Fjern rester i filteret, og rens det under rindende vand.



6. Indsæt vandfilteret, og genmonter soklen: Indsæt vandfilteret igen ved at dreje det ind med uret. Sørg for at dreje det så langt ind som muligt; filterhåndtaget skal være i lodret position. For at teste vandfilterets vandtæthed kan du hælde cirka 1 liter vand i vaskemiddeldispenseren. Genmonter derefter soklen.



TRANSPORT OG HÅNDTERING

Løft aldrig vaskemaskinen ved at holde den i bordpladen.

1. Træk stikket ud, og luk vandhanen.
2. Sørg for, at døren og vaskemiddeldispenseren er lukket korrekt.
3. Frakobl indløbsslangen fra vandhanen, og fjern afløbsslangen fra dit afløbspunkt. Fjern alt resterende vand fra slangerne, og fastgør dem, så de ikke kan blive beskadiget under transport.

4. Montér transportboltene igen. Følg instruktionerne for at fjerne transportboltene i "Installationsvejledningen" i omvendt rækkefølge.

Vigtigt: Transport ikke vaskemaskinen uden at have fastgjort transportboltene.

EFTERSALGSSERVICE

INDEN DU RINGER TIL EFTERSALGSSERVICE

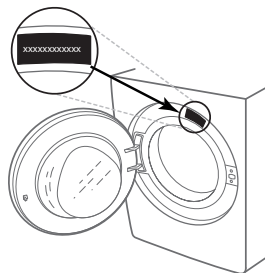
1. Se om du selv kan løse problemet ved hjælp af forslagene i **FEJLFINDING**

HVIS FEJLEN STADIG OPSTÅR EFTER OVENSTÅENDE KONTROL, SKAL DU KONTAKTE DEN NÆRMESTE EFTERSALGSSERVICE

For at modtage assistance skal du ringe til det nummer, der vises i garantibogen.

Når du kontakter vores kundeeftersalgsservice, skal du altid angive:

- en kortfattet beskrivelse af fejlen;
- apparatets type og nøjagtige model;



2. Sluk for apparatet, og tænd det igen for at se, om fejlen fortsætter.

- servicenummeret (nummer efter ordet Service på typeskiltet);

SERVICE 0000 000 00000



- din fulde adresse;
- dit telefonnummer.

Hvis der er behov for reparationer, bedes du kontakte en autoriseret eftersalgsservice (for at garantere, at originale reservedele vil blive brugt og reparationer udført korrekt).