



KIITOS SIITÄ, ETTÄ OSTIT WHIRLPOOL-TUOTTEEN
Täyden tuen saamiseksi on tuote rekisteröitävä osoitteessa www.whirlpool.eu/register



Ennen laitteen käyttöä, lue huolellisesti turvaohjeet.

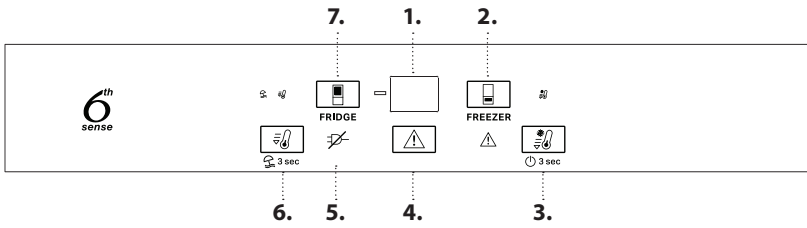
TUOTTEEN KUVAUS

ENSIMMÄINEN KÄYTTÖKERTA

Odota vähintään kaksi tuntia asennuksen jälkeen ennen kuin kytket laitteen verkkovirtaan. Kun laite kytketään verkkovirtaan, se käynnistyy automaattisesti. Elintarvikkeiden ihanteelliset säilytyslämpötilat on esisäädetty tehtaalla.

Odota laitteen virran kytkemisen jälkeen 4–6 tuntia, että laite saavuttaa oikean säilytyslämpötilan normaalille täyttömäärälle. Aseta antibakteerinen hajunpoistosuodatin tuulettimeen suodattimen pakkauksessa kuvatulla tavalla (jos kuuluu toimitukseen). Äänimerkin kuuluminen tarkoittaa, että lämpötilahälytys on lauennut: sammuta äänimerkit painiketta painamalla.

KÄYTTÖPANEELI



1. Lämpötilan näyttö
2. Pakastimen lämpötila
3. Fast freeze (Pikapakastus) - Virta-/Valmiustila
4. Hälytysäänimerkin sammutus
5. Sähkökatkon hälytys -merkkivalo
6. Fast cool (Pikajäähdytys) - Vacation (Loma)
7. Jääkaapin lämpötila

6th SENSE FRESH CONTROL JA FREEZE CONTROL

Laite kykenee saavuttamaan säilymiselle ihanteellisen lämpötilan automaattisesti ja nopeasti. 6th Sense Fresh Control -toiminto mahdollistaa myös laitteen kosteuden valvomisen. 6th Sense Freeze Control pitää pakastinosaston lämpötilan vakaana. Jotta toiminto toimisi oikein, myös tuulettimen tulee olla päällekytketty. Toiminto voidaan laittaa päälle / pois päältä (ks. tuulettimen kuvaus).

TUULETIN*

Tuuletin parantaa lämmön jakautumista laitteen sisällä, jolloin elintarvikkeet säilyvät paremmin ja liiallinen kosteus vähenee. Tuuletin on oletuksena päällä. Voit laittaa tuulettimen päälle / pois päältä painamalla 3 sekunnin ajan Fast Freeze (pikapakastus) - ja pakastinpainikkeita. Näytön valo vilkkuu ja äänimerkki kuuluu kerran, jos tuuletin on POISSA PÄÄLTÄ tai näytön valo vilkkuu ja äänimerkki kuuluu kahdesti, jos tuuletin on PÄÄLLÄ. Jos ympäristön lämpötila on yli 27 °C tai lasihyllyillä on vesipisaroita, tuulettimen käyttö on ehdottoman tärkeää ruoan säilymisen varmistamiseksi. Tuulettimen sammuttaminen pienentää laitteen virrankulutusta.

Huomaa: tuuletin käynnistyy automaattisesti uudelleen virtakatkoksen jälkeen tai laitteen sammuttamisen jälkeen. Älä aseta ruokia ilmanottoaukkojen eteen.

ANTIBAKTEERINEN SUODATIN*

Ota se pakkauksesta hedelmä- ja vihanneslaatikon sisällä ja aseta se tuulettimen suojukseen. Vaihto-ohjeet ovat suodattimen pakkauksessa.

3 sec VIRTA-/VALMIUSTILA

Sammuta laite painamalla painiketta 3 sekunnin ajan. Odotustilassa kaksi pikkuviivaa tulee näkyviin näytölle. Paina painiketta uudelleen, kun haluat ottaa laitteen uudelleen käyttöön.

Huomaa: Tämä toiminto ei kytkä laitetta irti verkkovirrasta.

LÄMPÖTILAN NÄYTTÖ

Näyttö saattaa näyttää vaihtoehtoisesti jääkaappiosaston lämpötilan (2 °C – 8 °C) tai pakastinosaston lämpötilan (-16 °C – -24 °C).

JÄÄKAAPPIOSASTON LÄMPÖTILA

Laitteelle voidaan asettaa eri lämpötila painamalla -painiketta.

FAST COOL (PIKAJÄÄHDYTYK)S

Paina -painiketta ennen kuin laitat jääkaappiosastoon suuria määriä tuoretta ruokaa. Kun toiminto on kytketty päälle, kuvake syttyy. Toiminto kytkeytyy pois päältä automaattisesti 6 tunnin kuluttua, tai manuaalisesti painamalla painiketta uudelleen.

HÄLYTYSÄÄNIMERKIN SAMMUTUS

Voit sammuttaa hälytysäänimerkin painamalla hetken painiketta .

PAKASTINOSASTON LÄMPÖTILA

Laitteelle voidaan asettaa eri lämpötila painamalla -painiketta.

FAST FREEZE (PIKAPAKASTUS)

Paina -painiketta 24 tuntia ennen kuin laitat suuria määriä ruokaa jäätyämään pakastinalueelle. Kun toiminto on kytketty päälle, kuvake syttyy. Toiminto kytkeytyy pois päältä automaattisesti 48 tunnin kuluttua, tai manuaalisesti painamalla -painiketta uudelleen.

3 sec LOMATOIMINTO

Tätä toimintoa voidaan käyttää pidemmän poissaolon aikana. Laita toiminto päälle painamalla 3 sekunnin ajan -painiketta. Näyttö ilmaisee jääkaappiosaston lämpötilan (+12 °C) ja kuvake syttyy. Kun olet aktivoinut toiminnon, poista elintarvikkeet jääkaapista ja pidä molemmat ovet kiinni – jääkaappi säilyttää sopivan lämpötilan, joka estää hajujen muodostumisen. Pakastin pysyy kuitenkin asetetussa lämpötilassa. Toiminto kytketään pois painamalla painiketta 3 sekunnin ajan.

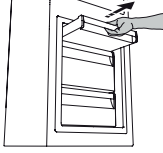
* Vain tietyissä malleissa

STOP FROST -JÄRJESTELMÄ*

STOP FROST -JÄRJESTELMÄ helpottaa pakastinosaston sulattamista. STOP FROST -lisävaruste on suunniteltu keräämään pakastinosastossa syntyvää jäätä. Se on helppo poistaa ja puhdistaa, joten se vähentää pakastinosaston sulatukseen tarvittavaa aikaa.

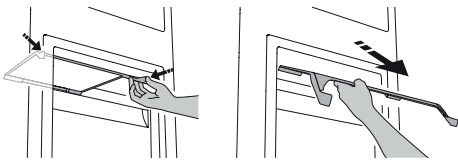
STOP FROST -LISÄVARUSTEEN PUHDISTAMINEN

1. Avaa pakastinosaston ovi ja poista ylälaatikko.

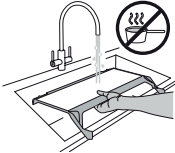


2. Irrota STOP FROST -lisävaruste ja poista se; varo, että se ei pääse putoamaan alla olevalle lasihyllylle.

Huomaa: jos lisävaruste on juuttunut tai vaikea poistaa, älä yritä poistaa sitä väkisin, vaan sulata koko pakastinosasto.



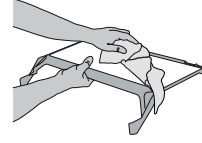
3. Sulje pakastinosaston ovi.
4. Puhdista lisävarusteesta huurre juoksevilla vedellä (ei kuumalla) huuhtelemalla.



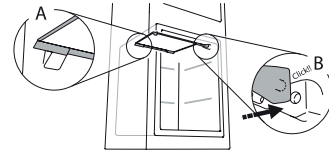
STOP FROST -lisävarusteen päälle muodostuva jää poistetaan seuraavassa esitettyjen puhdistusohjeiden mukaisesti.



5. Anna lisävarusteen valua kuivaksi ja kuivaa muoviosat pehmeällä liinalla.



6. Laita lisävaruste paikalleen asettamalla sen takaosa kuvassa näkyvien ulokkeiden päälle, kiinnitä sitten lisävarusteen kahva yllä oleviin hakasiin.



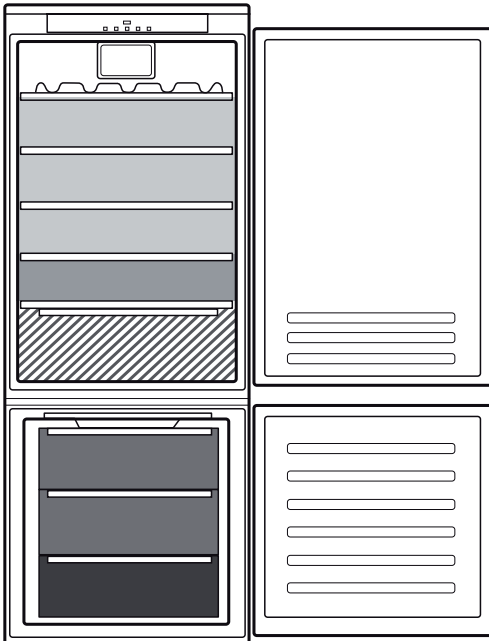
7. Aseta ylälaatikko takaisin paikalleen ja sulje pakastinosaston ovi.

STOP FROST -lisävaruste voidaan puhdistaa erikseen ilman koko pakastinosaston sulattamista.

STOP FROST -lisävarusteen säännöllinen puhdistus vähentää pakastinosaston täyssulatuksen tarvetta.

Huomaa: tuotteen tekniset tiedot, kuten tilavuus ja energia, on määritetty ilman STOP FROST -lisävarustetta.

ELINTARVIKKEIDEN JA JUOMIEN SÄILYTYSOHJEITA

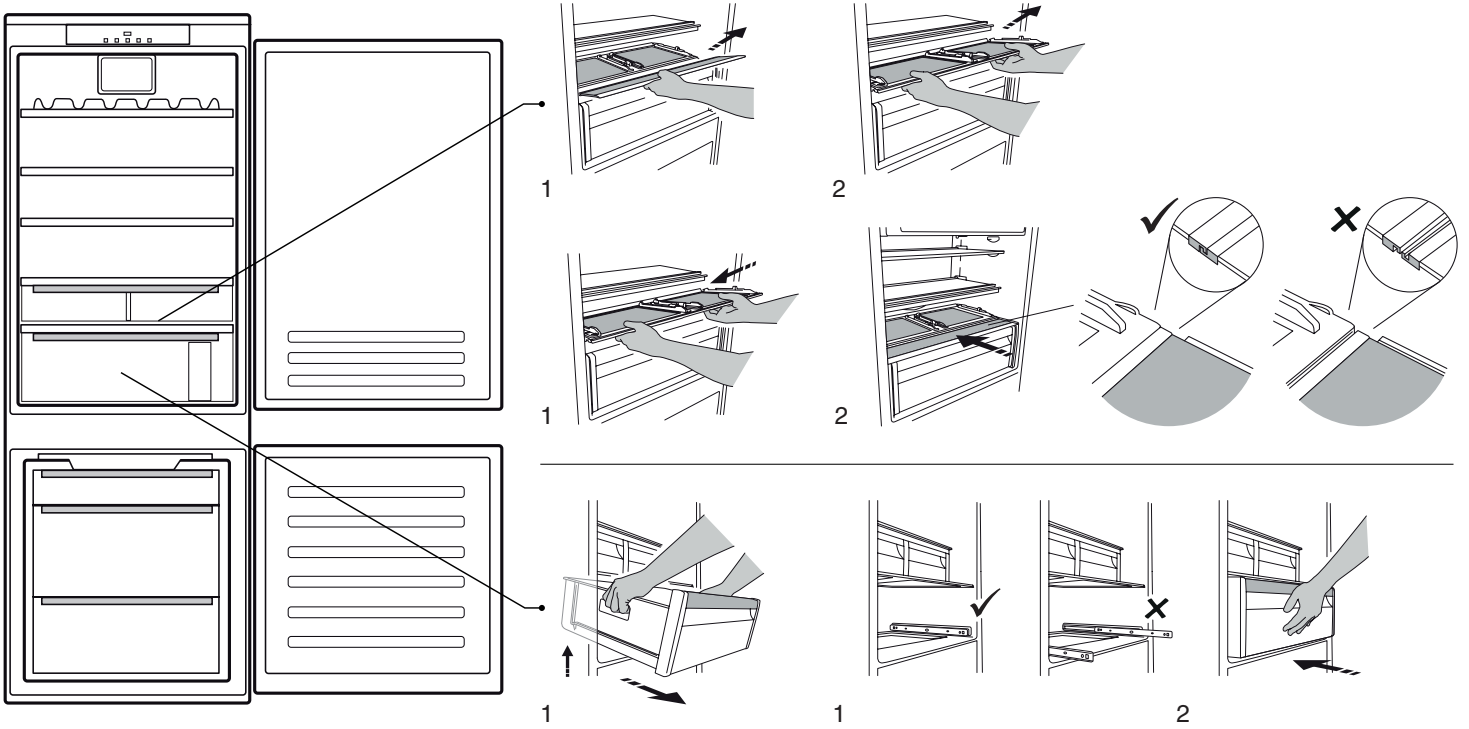


Selitys

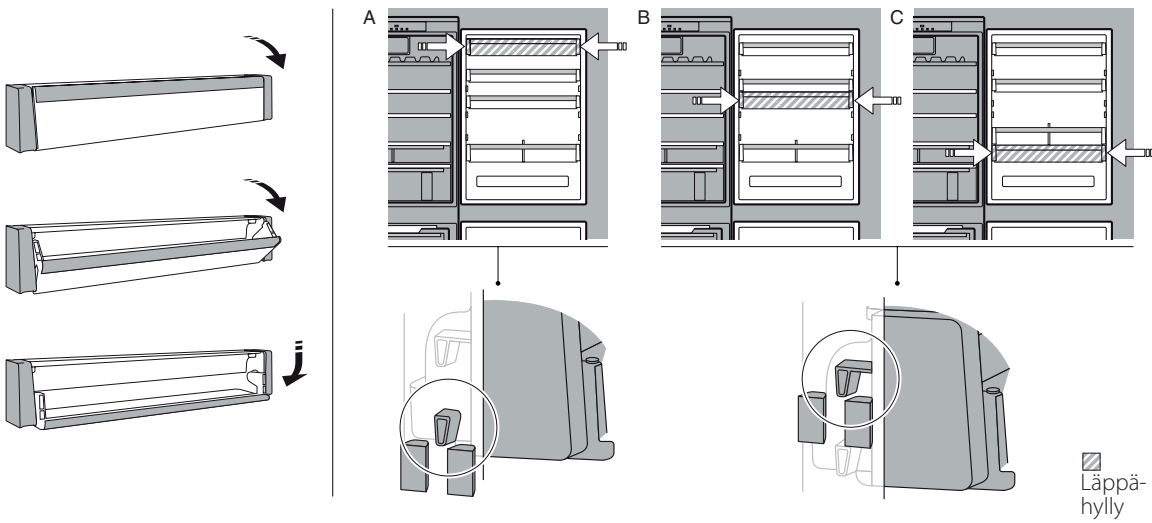
- VIILEÄ ALUE**
Suositellaan trooppisten hedelmien, tölkkien, juomien, kananmunien, kastikkeiden, pikkelssiin, voin, hillojen säilytykseen
- KYLMÄ ALUE**
Suositellaan juustojen, maidon, maitotuotteiden, herkkutavaroiden, jogurtin säilytykseen
- KYLMIN ALUE**
Suositellaan kylmien leikkeiden, jälkiruokien, lihan ja kalan säilytykseen
- HEDELMÄ- JA VIHANNESLAATIKKO**
- PAKASTIMEN LAATIKOT**
- PAKASTUSOSAN LAATIKKO**
(Kylmin alue)
Suositellaan tuoreiden/kypsennettyjen elintarvikkeiden pakastamiseen

* Vain tietyissä malleissa

LAATIKON JA "SLIDING TRAY"-HYLLYN POISTAMINEN (IRROTETTAVA HYLLY)



LÄPPÄHYLLY (KOMPONENTTI, JOKA VOIDAAN ASETTAA ERI KORKEUKSILLE)



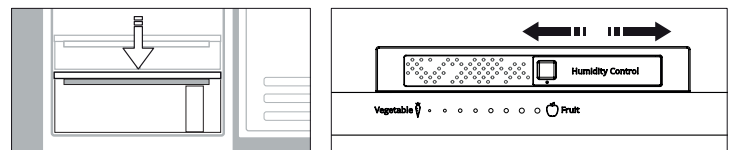
TUORETUOTELAATIKKO 0°*

Laatikko on erityisesti suunniteltu pitämään lämpötilan alhaisena, jotta tuoret elintarvikkeet säilyvät pidempään (esimerkiksi tuorepasta, hapankerma, pesto/kastike, kotona valmistetut ruoat, vaniljakreemi, vanukas, tuorejuusto, leikkeleet, jälkiruoat, liha ja kala).

Laatikon sisälämpötila on +3 °C – -2 °C. Laatikon asianmukaisen toiminnan takaamiseksi Vacation-toiminto (Loma) ei saa olla valittuna.







HUMIDITY CONTROL (KOSTEUDEN VALVONTA)*

Kosteustason valitsin hedelmä- ja vihanneslaatikossa: säädä säilytettävien elintarvikkeiden säilymiselle ihanteellinen kosteustaso valitsinta liu'uttamalla.



* Vain tietyissä malleissa

VIANETSINTÄ

Mitä tehdä jos...	Mahdolliset syyt	Ratkaisut
Käyttöpaneeli on pois päältä, laite ei toimi.	Laite saattaa olla On/Stand-by-tilassa. Laitteen virransaannissa voi olla ongelma.	Kytke laite toimintaan painamalla On/Stand-by-valmiustilapainiketta. Tarkista seuraavat seikat: <ul style="list-style-type: none">onko kyseessä sähkökatkoonko pistoke kunnolla pistorasiassa ja onko kaksinapainen kytkin (mallikohtainen) oikeassa asennossa (niin, että laite saa virtaa)toimivatko kotitalouden sähköverkon vikavirtasuojalaitteet oikeinonko virtajohto ehjä.
Laitteen sisävalo ei toimi.	Valo pitää ehkä vaihtaa. Laite saattaa olla On/Stand-by-tilassa.	Mallit LED-valoilla: ota yhteyttä tekniseen tukeen. Käynnistä laite painamalla hetki painiketta  (katso On/Stand-by-toiminto).
Osastojen lämpötila ei ole riittävän alhainen.	Tähän voi olla useita eri syitä (katso Ratkaisut-kohta).	Tarkista seuraavat seikat: <ul style="list-style-type: none">sulkeutuvatko ovet kunnollalaitetta ei ole asennettu lähelle lämmönlähdettälämpötila on asetettu oikealle tasollelaitteen alalaidassa olevien ritilöiden kautta tapahtuva ilmanvaihto ei ole estynyt.
Jääkaappiosaston pohjalla on vettä.	Sulatusveden tyhjennysaukko on tukossa.	Puhdista sulatusveden tyhjennysaukko (ks. kohta "Puhdistus ja huolto").
Laitteen etuosa on kuumentunut oven tiivisteen kohdalta.	Kyseessä ei ole vika. Tämä toiminto estää kosteuden muodostumista.	Älä yritä ratkaista tätä tilannetta.
Punainen  -kuvake vilkkuu ja äänimerkki kuuluu	Ovi auki -hälytys Tämä kytkeytyy päälle, kun jääkaappi- ja/tai pakastinosaston ovi on auki liian pitkään.	Äänimerkki kytketään pois toiminnasta sulkemalla tuotteen avoin ovi.
Punainen kuvake  vilkkuu, äänimerkki käynnistyy ja kuvake  syttyy.	Sähkökatkon hälytys Tämä hälytys aktivoituu, kun virransyötössä on pitkä katkos, joka on aiheuttanut pakastinosaston lämpötilan nousemisen. Huomaa: tuotteeseen ei voida säätää eri lämpötilaa, ennen kuin sähkökatkon hälytys on passivoitu.	Ennen kuin äänimerkki kytketään pois päältä, on suositeltavaa huomioida lämpötilan näytön ilmaisema arvo, joka tarkoittaa pakastinosaston korkeinta sähkökatkon aikaista lämpötilaa. Voit sammuttaa hälytysäänimerkin painamalla hetken painiketta Sammuta hälytysäänimerkki. Kun painat painiketta, lämpötilan näyttö näyttää jälleen lämpötila-asetuksen. Jos pakastinosasto ei ole vielä saavuttanut optimilämpötilaa elintarvikkeiden säilytystä varten, pakastinosaston lämpötilahälytys saattaa aktivoitua (katso pakastinosaston lämpötilahälytys). Tarkista elintarvikkeiden kunto, ennen kuin käytät ne.
Punainen kuvake  syttyy (vilkkumatta), äänimerkki käynnistyy ja pakastimen lämpötilanäyttö vilkkuu.	Pakastinosaston lämpötilahälytys Pakastinosaston lämpötilahälytys ilmaisee, että osasto ei ole optimilämpötilassa. Näin voi tapahtua seuraavissa tilanteissa: kun laite otetaan käyttöön ensimmäisen kerran, laite on sulatettu ja/tai pesty, kun suuria elintarvikemääriä pakastetaan tai jos pakastimen ovi ei sulkeudu täydellisesti.	Äänimerkki sammutetaan painamalla hetki painiketta Sammuta hälytysäänimerkki (lämpötilan näyttö lakkaa vilkkumasta). Kun laite on saavuttanut optimaalisen lämpötilan, punainen kuvake sammuu automaattisesti. Jos pakastinosaston lämpötilahälytys jatkuu, ota yhteyttä tekniseen tukeen.
Punainen  kuvake syttyy, äänimerkki käynnistyy ja näytössä vilkkuu kirjain "F".	Toimintahäiriön hälytys Hälytys ilmaisee teknisen komponentin toimintahäiriön.	Ota yhteyttä tekniseen tukeen. Voit sammuttaa hälytysäänimerkin painamalla hetken painiketta Sammuta hälytysäänimerkki.

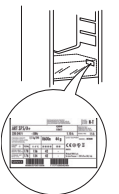
* Vain tietyissä malleissa



Yhtiön säännöt, vakiodokumentaatio, varaosien tilaaminen sekä tuotetta koskevat lisätiedot ovat saatavissa osoitteesta:

- Käymällä verkkosivustolla docs.whirlpool.eu ja parts-selfservice.whirlpool.com
- Käyttämällä QR-koodia
- Vaihtoehtoisesti **ottamalla yhteyttä huoltopalveluumme** (katso puhelinnumero takuuvihkosesta). Kun otat yhteyttä huoltopalveluun, ilmoita tuotteen tunnistekilvessä olevat koodit.

Mallia koskevat tiedot on saatavilla energiamerkinässä annettua QR-Code käyttäen. Merkinässä on myös mallin tunniste, jota voidaan käyttää tuotetietokantaan tutustumista varten tietokantaportaalin osoitteessa <https://eprel.ec.europa.eu>.



Whirlpool



400011652747