

# PRÍRUČKA NAVOD

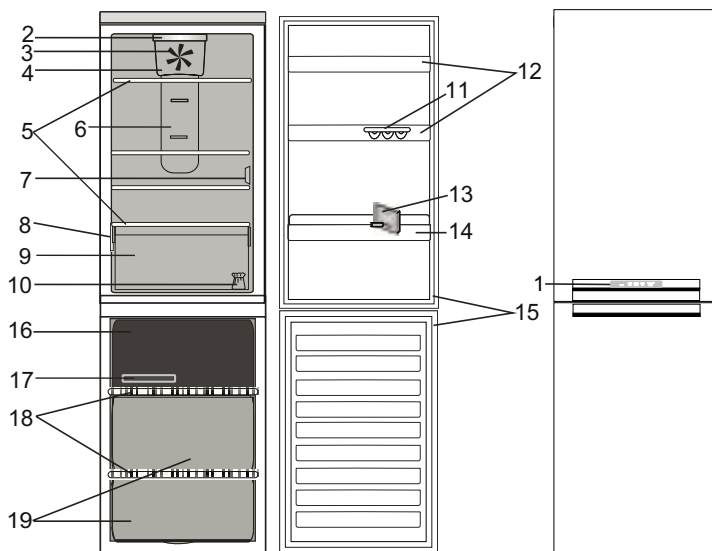


**ĎAKUJEME, ŽE STE SI KÚPILI VÝROBOK WHIRLPOOL.**  
Aby sme vám mohli lepšie poskytovať pomoc, zaregistrujte,  
prosím, svoj spotrebič na [www.whirlpool.eu/register](http://www.whirlpool.eu/register)

Pred použitím spotrebiča si starostlivo  
prečítajte **Bezpečnostné pokyny** a **Návod**  
na používanie a údržbu.

## OPIS VÝROBKU

### SPOTREBIČ

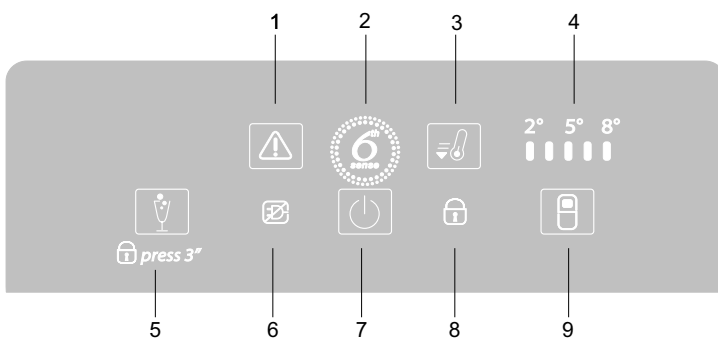


### OVLÁDACÍ PANEL

1. Ovládací panel
- Chladiaci priestor**
2. Osvetlenie LED žiarovkami
3. Ventilátor
4. Kryt ventilátora a priestor antibakteriálneho filtra
5. Police
6. Priestor studeného vzduchu Multi-flow
7. Kryt senzora
8. Výrobný štítok s obchodným menom
9. Zásuvka na ovocie a zeleninu
10. Súprava na zmenu smeru otvárania dverí
11. Stojan na vajíčka
12. Priehradky na dverách
13. Oddeľovač fliaš
14. Polička na fľaše
15. Tesnenie dverí

### Mraziaci priestor

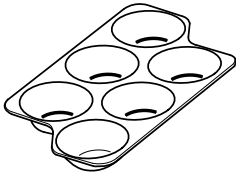
15. Tesnenie dverí
16. Horná zásuvka: najchladnejšia zóna vhodná na mrazenie čerstvých potravín
17. Miska na ľad
18. Police
19. Zásuvky mrazničky



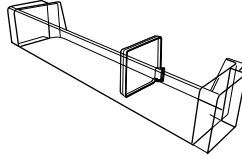
1. Tlačidlo ZASTAVIŤ ALARM / kontrolka ALARM
2. 6th SENSE FRESH CONTROL
3. Tlačidlo RÝCHLE CHLADENIE
4. LED KONTROLKY TEPLoty CHLADNIČKY
5. Tlačidlo PÁRTY REŽIM / tlačidlo BLOKOVANIE TLAČIDIEL
6. ALARM PRERUŠENIA DODÁVKY ELEKTRICKEJ ENERGIE
7. Tlačidlo ZAP/STAND-BY
8. Kontrolka BLOKOVANIE TLAČIDIEL
9. Tlačidlo TEPLota V CHLADIACOM PRIESTORE

## PRÍSLUŠENSTVO

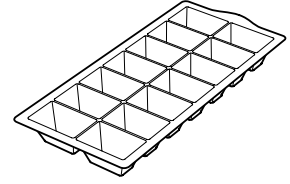
### STOJAN NA VAJÍČKA



### ODDELOVAČ FLIAŠ



### MISKA NA ĽAD



## PRVÉ POUŽITIE

### ZAPNUTIE SPOTREBIČA

Zapojením do siete sa spotrebič automaticky uvedie do prevádzky. Po spustení spotrebiča počkajte aspoň 4 – 6 hodín, až potom vložte potraviny do chladničky a do mraziaceho priestoru.

Po zapojení spotrebiča do elektrickej siete sa displej rozsvieti a na približne 1 sekundu sa zobrazia všetky ikony. Rozsvietia sa predvolené hodnoty (z výroby) chladiaceho priestoru.

## KAŽDODENNÉ POUŽÍVANIE

V návode na používanie a údržbu nájdete ďalšie informácie o funkciách / na poslednej strane nájdete informácie, ako získať Návod na používanie a údržbu

### FUNKCIE

#### FUNKCIA ZAP/POHOTOVOSTNÝ REŽIM

Ak chcete uviesť výrobok do pohotovostného režimu, **stlačte tlačidlo ZAP/pohotovostný režim a podržte 3 sekundy**. Vypnú sa všetky kontrolky okrem kontrolky ZAP/pohotovostný režim.

Ak chcete spotrebič opäť aktivovať, stlačte znova tlačidlo ZAP/pohotovostný režim.

#### INTELISTENTNÝ DISPLEJ

Táto doplnková funkcia umožňuje úsporu energie. Na zapnutie inteligentného displeja stlačte súčasne na 3 sekundy tlačidlá Teplota v chladiacom priestore a Párty režim, kým nezaznie zvukový signál. Rovnakým spôsobom funkciu vypnete. Je dôležité pamätať si, že týmto spôsobom sa spotrebič neodpojí od napájania z elektrickej siete, jeho spotreba sa len zníži o spotrebu externého displeja.

#### NASTAVENIE TEPLoty

Ak chcete nastaviť teplotu v chladničke, stlačte tlačidlo Teplota v chladiacom priestore. Teplotu v chladiacom priestore môžete nastaviť v rozsahu od +2 °C do +8 °C, ako zobrazujú LED kontrolky teploty v chladničke.

#### PÁRTY REŽIM

Stlačením funkciu Režim Party zapnete alebo vypnete. Pomocou tejto funkcie môžete vychladiť nápoje v priestore mrazničky.

**Dôležité:** v mraziacom priestore nenechávajte fľašu dlhšie, než je časové ohraničenie priebehu funkcie (30 minút)

#### BLOKOVANIE TLAČIDIEL

Na zablokovanie/odblokovanie tlačidiel na ovládacom paneli stlačte na 3 sekundy tlačidlo Párty režim: Kontrolka Blokovanie tlačidiel sa zobrazí na krátky čas a zaznie zvukový signál.

**6TH SENSE FRESH CONTROL**

Táto funkcia automaticky zabezpečuje optimálne podmienky na uchovávanie skladovaných potravín. Ak nastanú výkyvy, 6th (6. Zmysel) Sense Fresh Control ihneď obnoví ideálne podmienky. Výsledky sú vynikajúce: potraviny si uchovávajú sviežosť až štyrikrát dlhšie.

**FUNKCIA FAST COOL (RÝCHLE CHLADENIE)**

Pomocou funkcie Rýchle chladenie je možné zvýšiť kapacitu chladenia v chladiacom priestore. Použitie tejto funkcie sa odporúča pri vložení veľmi veľkého množstva potravín do chladiaceho priestoru. Funkciu zapnete stlačením tlačidla Rýchle chladenie. Kontrolka Rýchle chladenie sa pri zapnutí rozsvieti. Funkcia sa vypne automaticky po 6 hodinách alebo ju môžete zrušiť manuálne stlačením tlačidla Teplota mrazničky.

**SVETLO CHLADNIČKY**

Na osvetlenie chladiaceho priestoru sa používa LED svetlo, ktoré poskytuje lepšie osvetlenie a zaručuje veľmi nízku spotrebu energie. Ak systém LED osvetlenia nefunguje, obráťte sa na servis, aby ho vymenili.

*Dôležité:* Vnútročné osvetlenie chladiaceho priestoru sa zapne po otvorení dverok chladničky. Ak dvierka necháte otvorené dlhšie ako 10 minút, osvetlenie sa automaticky vypne.

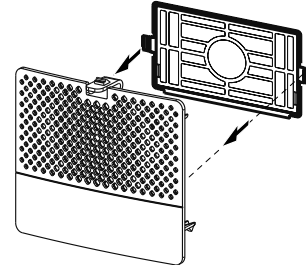
**VENTILÁTOR + ANTIBAKTERIÁLNY FILTER**

Ventilátor zlepšuje rozloženie teploty vnútri chladiaceho priestoru, čím napomáha uchovaniu kvality skladovaných potravín.

Ak je na spotrebiči k dispozícii ventilátor, môže byť vybavený antibakteriálnym filtrom.

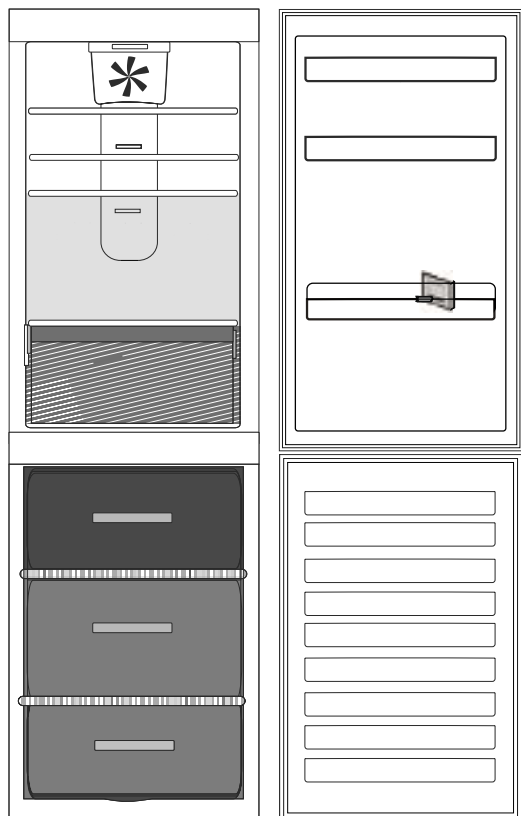
Vyberte ho zo škatulky umiestnenej v nádobe na ovocie a zeleninu a vložte do krytu ventilátora.

Pokyny na výmenu filtra sa nachádzajú v škatuli s filtrom.

**TABUĽKA ALARMOV**

DRUH ALARMU	Signalizácia	Príčina	Riešenie
Alarm pri otvorených dverách	Zvukový alarm je aktívny a kontrolka alarmu bliká.	Dvere chladiaceho alebo mraziaceho priestoru zostali otvorené na viac ako 2 minúty.	Zatvorte dvere alebo stlačte tlačidlo Zastaviť alarm, čím stlmíte zvukový alarm.
Teplotný alarm	Zvukový alarm je aktívny a kontrolka alarmu stále bliká.	Teplota vo vnútri mraziaceho priestoru nie je náležitá	Stlačte tlačidlo Zastaviť alarm, zvukový alarm sa zastaví, ale kontrolka alarmu zostane svietiť dovtedy, kým teplota nedosiahne < -10 °C.
Alarm Režim Party	Kontrolka Režim Party bliká a aktivuje sa zvukový alarm.	Uplynulo 30 minút od zapnutia Režimu Party. Je načase vybrať fľašu z mrazničky (ďalšie informácie nájdete v Návode na používanie a údržbu).	
Alarm dlhého výpadku napájania elektrinou	Ikona Alarmu výpadku napájania zostáva zobrazená a kontrolka alarmu bliká.	Dlhší výpadok napájania, ktorého dôsledkom môže byť nárast teploty vnútri na 0 °C.	Stlačte tlačidlo Zastaviť alarm, zvukový alarm sa zastaví, ale kontrolka alarmu zostane svietiť dovtedy, kým teplota nedosiahne < -10 °C.
Porucha	Na displeji blikajú 3 stredné LED kontrolky teploty chladničky.	Porucha spotrebiča.	Obráťte sa na servis.

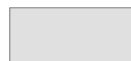
# AKO USKLADŇOVAŤ POTRAVINY A NÁPOJE



## Legenda



**MIERNA ZÓNA** navrhnutá na skladovanie tropického ovocia, plechoviek, nápojov, vajec, omáčok, nakladanej zeleniny, masla, džemov



**CHLADNÁ ZÓNA** odporúčaná na skladovanie syra, mlieka, bežných potravín dennej spotreby, lahôdok, jogurtu, studených narezov, zákuskov



**ZÁSUVKA NA OVOCIE A ZELENINU**



**MRAZIACA ZÁSUVKA (MAXIMÁLNE CHLADNÁ ZÓNA)** Odporúča sa na mrazenie čerstvých/varených potravín.



**ZÁSUVKY MRAZIČKY**

*Poznámka:* Sivé sfarbenie v legende sa nezohoduje s farbou zásuviek

## CHLADIACI PRIESTOR

Na balenie potravín používajte nádoby z recyklovateľných plastov, kovu, hliníka a skla a priľnavú fóliu.

Tekutiny a potraviny vydávajúce silný pach alebo náchylné na absorpciu pachov vždy skladujte v uzatvorených nádobách alebo ich prikryte.

Ak v chladničke skladujete malé množstvo potravín, odporúčame použiť poličky nad zásuvkou pre ovocie a zeleninu, pretože je to najchladnejšia oblasť chladničky.

Potraviny, ktoré vypúšťajú veľké množstvo etylénu, a tie, ktoré sú citlivé na tento plyn, ako je ovocie, zelenina a šalát, by mali byť vždy oddelené alebo zabalené, aby neskracovali trvanlivosť uskladnených potravín; napríklad neskladujte paradajky spolu s kivi alebo kapustou.

Aby ste sa vyhli prevrhnutiu fliaš, môžete použiť držiak na fľaše (dostupný pre niektoré modely).

Potraviny neskladujte príliš blízko pri sebe, aby sa zabezpečila dostatočná cirkulácia vzduchu.

## MRAZIACI PRIESTOR

Mrazička je ideálne miesto na uchovávanie mrazených potravín, výrobu kociek ľadu a mrazenie čerstvých potravín v priestore mrazičky. Maximálne množstvo kilogramov čerstvých potravín, ktoré možno zmraziť počas 24 hodín, je uvedený na výrobnom štítku (...kg/24 h). Ak chcete v mrazičke uložiť malé množstvo potravín, odporúčame použiť najchladnejšiu strednú časť priestoru mrazičky.

## ÚDRŽBA A ČISTENIE A RIEŠENIE PROBLÉMOV

Informácie o údržbe a čistení a riešení problémov nájdete v **Návode na používanie a údržbu**.

**Návod na používanie a údržbu** môžete získať:  
> od popredajných služieb; telefónne číslo nájdete v záručnom liste.  
> na webovej stránke spoločnosti Whirlpool <http://docs.Whirlpool.eu>



## KONTAKTOVANIE POPREDAJNÝCH SLUŽIEB

Pri kontaktovaní popredajných služieb uveďte obe čísla uvedené na servisnom štítku. <http://www.whirlpool.eu>

Technické informácie sú uvedené na výkonnostnom štítku na vnútornej strane spotrebiča.



Whirlpool® registrovaná obchodná značka/TM obchodná značka skupiny spoločností Whirlpool – © Autorské práva Whirlpool Europe s.r.l.2014. Všetky práva vyhradené – <http://www.whirlpool.eu>

