

PUHASTAMINE JA HOOLDUS

**Puhastamise ja hoolduse tarbeks lülitage pesumasin välja ja ühendage vooluvõrgust lahti.
Ärge kasutage pesumasina puhastamiseks tuleohtlikke vedelikke.**

PESUMASINA PUHASTAMINE VÄLJAST

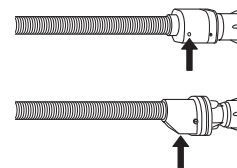
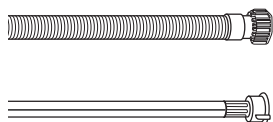
Pesumasina välimiste osade puhastamiseks kasutage pehmet niisket lappi.

Ärge kasutage juhtpaneeli puhastamiseks klaasi- ega üldpuhastusvahendeid, küürimispulbrit vms – need ained võivad märgistust kahjustada.

VEEVARUSTUSVOOLIKU KONTROLLIMINE

Kontrollige regulaarselt, ega sisselaskevoolik pole muutunud rabadaks ja et selles poleks pragusid. Kui voolik on kahjustatud, asendage see uue voolikuga, mille saate hankida meie müügijärgse hoolduse või spetsialiseerunud edasimüüja kaudu.

Sõltuvalt vooliku tüübist:



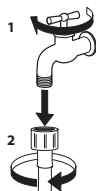
Üleujutuskaitsega veevoolikud: kontrollige väikest kaitseklapi kontrollakent (vt noolt). Kui see on punane, on käivitunud veevoolu sulgemise funktsioon ja voolik tuleb asendada uuega.

Vooliku lahtikeeramiseks vajutage vooliku lahtikeeramise ajal vabastusnuppu (kui see on olemas).

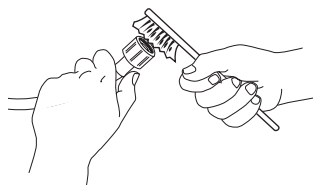
Kui sisselaskevoolik on läbipaistva pealispinnaga, kontrollige regulaarselt, kas mõnes kohas on värv intensiivistunud. Kui jah, võib voolikus olla leke ja voolik tuleks välja vahetada.

VEEVARUSTUSVOOLIKU VÕRKFILTRITE PUHASTAMINE

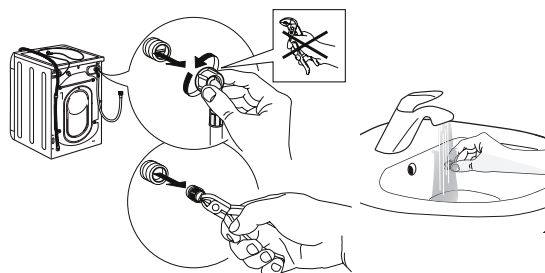
1. Sulgege veekraan ja keerake sisselaskevoolik lahti.



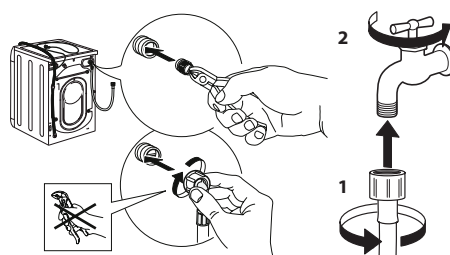
2. Puhastage vooliku otsas olevat võrkfiltrit hoolikalt peente harjastega harjaga.



3. Nüüd keerake käsitsi lahti pesumasina tagaküljel olev sisselaskevoolik. Tõmmake tangide abil pesumasina tagaküljel olevast klapist välja võrkfilter ja puhastage see ettevaatlikult.



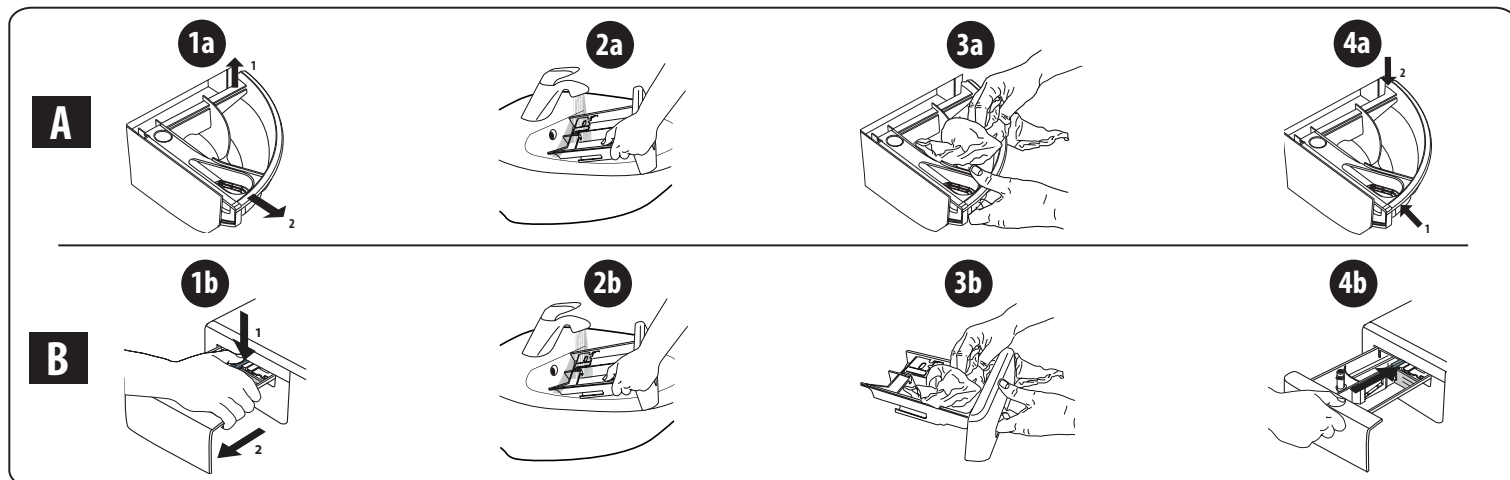
4. Asetage võrkfilter tagasi oma kohale. Ühendage sisselaskevoolik uuesti veekraani ja pesumasinaga. Ärge kasutage sisselaskevooliku ühendamiseks tööriistu. Avage veekraan ja kontrollige, kas kõik ühendused on tihedad.



PESUVAHENDI DOSAATORI SAHTLI PUHASTAMINE

Eemaldage sahtel, seda tõstes ja välja tõmmates (vt joonis).

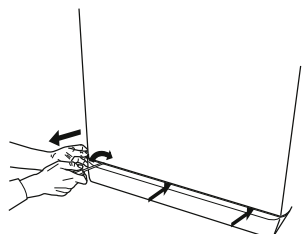
Peske pesuvahendi dosaatori sahtlit sooja veega. Seda toimingut tuleb teha regulaarselt.



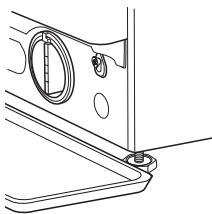
VEEFILTRI PUHASTAMINE / JÄÄKVEE VÄLJALASKMINE

Enne veefiltri puhastamist või jääkvee väljalaskmist lülitage pesumasin välja ja tõmmake pistik vooluvõrgust välja. Kui kasutate kuuma veega programmi, oodake enne vee väljalaskmist, et see maha jahtuks. Puhastage veefiltrit regulaarselt vältimaks seda, et vett ei saa pärast pesu filtri takistuse tõttu välja lasta. Kui vesi ei voola välja, kuvatakse ekraanile märguanne, et veefilter võib olla ummistunud.

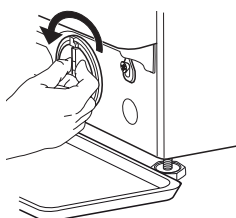
1. Eemaldage kaitsepaneel. Kruvikeeraja abil tehke nii, nagu näidatud järgmisel joonisel.



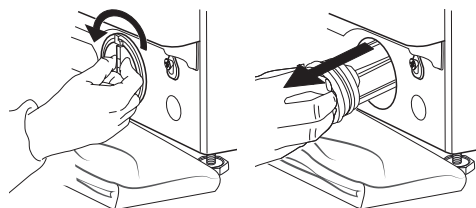
2. Jääkvee kogumisanum. Jääkvee kogumiseks asetage veefiltri alla madal ja lai anum.



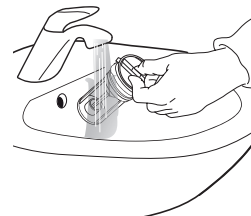
3. Vee väljalaskmine. Keerake filtrit aeglaselt vastupäeva, kuni kogu vesi on välja voolanud. Laske veel filtrit eemaldamata välja voolata. Kui anum on täis, sulgege veefilter, keerates seda päripäeva. Tühjendage anum. Korrake protseduuri, kuni kogu vesi on välja voolanud.



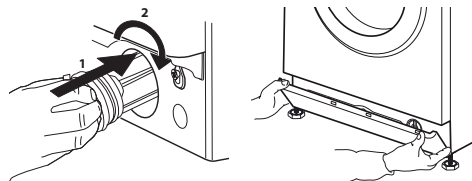
4. Eemaldage filter. Pange filtri alla puuvillane riidetükk, mis suudab imada väikese koguse jääkvett. Seejärel eemaldage veefilter, keerates seda vastupäeva.



5. Puhastage veefilter: eemaldage jäägid filtrist ja puhastage seda jooksva vee all.



6. Sisestage veefilter ja paigaldage kaitsepaneel tagasi oma kohale: sisestage veefilter uuesti, pöörates seda päripäeva. Veenduge, et keerate selle lõpuni kinni; filtri käepide peab olema vertikaalses asendis. Veefiltri tiheduse katsetamiseks võite valada umbes 1 liitrit vett pesuvahendi dosaatori sahtlisse. Seejärel paigaldage uuesti kaitsepaneel.



TRANSPORT JA TEISALDAMINE

Ärge kunagi tõstke masinat tööpinnast hoides.

1. Tõmmake toitepistik välja ja sulgege veekraan.
2. Veenduge, et uks ja pesuvahendi dosaatori sahtel oleksid korralikult suletud.
3. Eemaldage sisselaskevoolik veekraani küljest ja tühjendusvoolik tühjenduskohast. Tühjendage voolikud allesjäänud veest ja kinnitage need nii, et need ei saaks transportimise ajal kahjustada.

4. Paigaldage transpordipoldid tagasi. Järgige „paigaldusjuhendis“ toodud transpordipoltide eemaldamise juhiseid vastupidises järjekorras.

Tähtis! Pesumasina transportimiseks tuleb kindlasti paigaldada transpordipoldid.

MÜÜGIJÄRGNE TEENINDUS

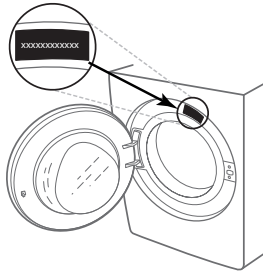
ENNE MÜÜGIJÄRGSESSE TEENINDUSSE HELISTAMIST

1. Vaadake, kas saate probleemi **VEAOTSINGUS** antud soovitude abil ise lahendada.

KUI PÄRAST SELLIST KONTROLLIMIST RIKE PÜSIB, VÕTKE ÜHENDUST LÄHIMA MÜÜGIJÄRGSE TEENINDUSEGA.

Abi saamiseks helistage garantiiraamatus näidatud numbril. Meie klientide müügijärgse teenindusega ühenduse võtmisel andke alati teada järgmist:

- rikke lühikirjeldus;
- seadme tüüp ja täpne mudel;



2. Lülitage seade välja ja uuesti sisse, et näha, kas rike püsib.

- hooldusnumber (tüübisildil pärast sõna „Service“ olev number);

SERVICE 0000 000 00000



- oma täielik aadress;
- oma telefoninumber.

Kui vajalik on remont, pöörduge volitatud müügijärgse teeninduse poole (et tagada originaalvaruosade kasutamine ja korrektne remont).