



TACK FÖR ATT DU HAR KÖPT EN PRODUKT FRÅN WHIRLPOOL
För bästa möjliga kundservice, registrera din apparat på www.whirlpool.eu/register



Läs säkerhetsinstruktionerna noga innan du använder apparaten.

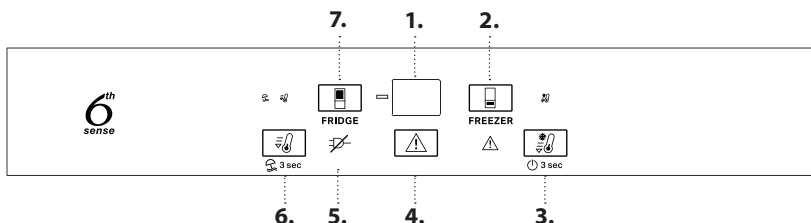
PRODUKTBESKRIVNING

FÖRSTA ANVÄNDNINGEN

Vänta minst två timmar efter installationen innan du ansluter apparaten till elnätet. När stickkontakten har satts in i vägguttaget sätts kylskåpet automatiskt i funktion. De idealiska förvaringstemperaturerna har ställts in på fabriken.

När kylskåpet slås på tar det 4–6 timmar innan det uppnår korrekt förvaringstemperatur. Placera det antibakteriella filtret med lukthämmande effekt i fläkten enligt anvisningarna på förpackningen (i förekommande fall). Om en ljudsignal hörs betyder det att temperaturlarmet har utlöst: Tryck på knappen som tystar ljudlarmet.

KONTROLLPANEL



1. Temperaturdisplay
2. Frysens temperatur
3. Fast Freeze (Snabbinfrysning) - På/standby
4. Larmavstängning
5. Lampa för Strömavbrottslarm
6. Fast cool (Snabbkylning) - Semester
7. Kylskåpets temperatur

6th SENSE KYLKONTROLL OCH FRYSKONTROLL

Apparaten kan snabbt nå optimal invändig temperatur. Funktionen 6th Sense Fresh Control kan också styra luftfuktigheten. 6th Sense Fryskontroll håller temperaturen stabil i frysdelen. För att funktionen ska fungera korrekt måste fläkten vara påslagen. Dess funktion kan slås på/av (se beskrivningen av Fläkten).

FLÄKT*

Fläkten gör att temperaturen fördelas jämnt inuti kylen, så att matvarorna håller längre och överflödigt luftfuktighet minskas. I standardläget är fläkten påslagen. Du kan slå på/av fläkten genom att hålla in knapparna Fast Freeze (Snabbinfrysning) och Frys i 3 sekunder. Lampan på displayen blinkar och en ljudsignal avges en gång när fläkten slås AV. Lampan på displayen blinkar och en ljudsignal avges två gånger när fläkten slås PÅ. Om omgivningstemperaturen överstiger 27 °C eller om det finns vattendroppar på glashyllorna, är det viktigt att fläkten är på för att säkerställa korrekt livsmedelsförvaring. Avaktivering av fläkten gör att energiförbrukningen kan minska.

Anmärkning: fläkten startas om automatiskt efter ett strömavbrott eller efter att apparaten har stängts av. Blockera inte luftintagen med matvaror.

ANTIBAKTERIEFILTER*

Ta ut filtret ur behållaren i frukt- och grönsakslådan och sätt in det i fläktlocket. Anvisningar om hur filtret ska bytas ut medföljer filtret.

PÅ/STANDBY

Tryck ner knappen i 3 sekunder för att stänga av apparaten. I standby-läge tänds två streck på displayen. Tryck på knappen igen en kort stund för att återaktivera apparaten.

Anmärkning: apparaten kopplas inte bort från strömförsörjningen.

TEMPERATURDISPLAY

Displayen visar antingen kyldelens temperatur (mellan 2 och 8 °C) eller frysdelens temperatur (mellan -16 och -24 °C).

KYLDELENS TEMPERATUR

Det går att ställa in en annan temperatur på apparaten genom att trycka på knappen .

FAST COOL (SNABBKYLNING)

Tryck på knappen innan du lägger in en större mängd färskvaror i kyldelen. När funktionen slås på tänds ikonen. Funktionen stängs av automatiskt efter 6 timmar, eller manuellt genom att trycka på knappen igen.

STÄNGA AV LARMET

Tryck kortvarigt på knappen för att stänga av larmet.

FRYSDELENS TEMPERATUR

Det går att ställa in en annan temperatur på apparaten genom att trycka på knappen .

FAST FREEZE (SNABBINFrysNING)

Tryck på knappen 24 timmar innan du lägger in en större mängd mat i fryszonen. När funktionen är på är ikonen tänd. Funktionen stängs av automatiskt efter 48 timmar, eller manuellt genom att trycka på knappen igen.

SEMESTER

Använd den här funktionen när du och din familj ska vara bortresta en längre tid. Tryck på knappen i 3 sekunder för att aktivera funktionen. Displayen visar kyldelens temperatur (+12 °C) och ikonen tänds. Ta ut maten ur kyldelen när funktionen har aktiverats och stäng kyldelens och frysdelens dörrar. Temperaturen inuti kyldelen hålls på en nivå som motverkar dålig lukt. Frysens behåller däremot inställd temperatur. Tryck på knappen i 3 sekunder för att stänga av funktionen.

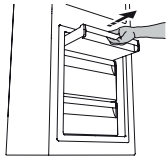
* Finns endast på vissa modeller

AVFROSTNINGSSYSTEM*

AVFROSTNINGSSYSTEMET underlättar avfrostningen i frysdelen. Antifrosttillbehöret är utformat för att samla upp frost som bildas i frysdelen. Det är enkelt att ta ut den för rengöring, vilket medför kortare tid för att avfrosta frysdelen.

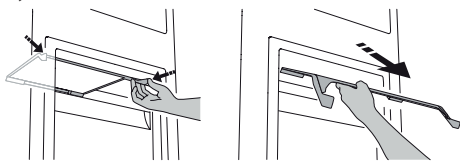
RENGÖRA AVFROSTNINGSTILLBEHÖRET

1. Öppna frysdörren och ta ur den övre lådan.



2. Lossa avfrostningstillbehöret och ta bort det. Akta så att du inte tappar det på glashyllan nedanför.

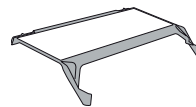
Anmärkning: Om tillbehöret har fastnat eller är svårt att ta ur ska du frosta av hela frysdelen och inte försöka ta ur det med kraft.



3. Stäng frysdelens dörr.
4. Ta bort frosten på tillbehöret genom att skölja det under rinnande kallvatten.



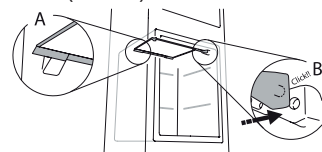
För att ta bort frosten på antifrosttillbehöret ska du följa rengöringsproceduren som visas nedan.



5. Ställ tillbehöret på tork och torka av delar i plast med en mjuk trasa.



6. Sätt tillbaka tillbehöret genom att placera dess baksida mot de utskjutande delarna (bild -A) och fäst dess handtag i hakarna.

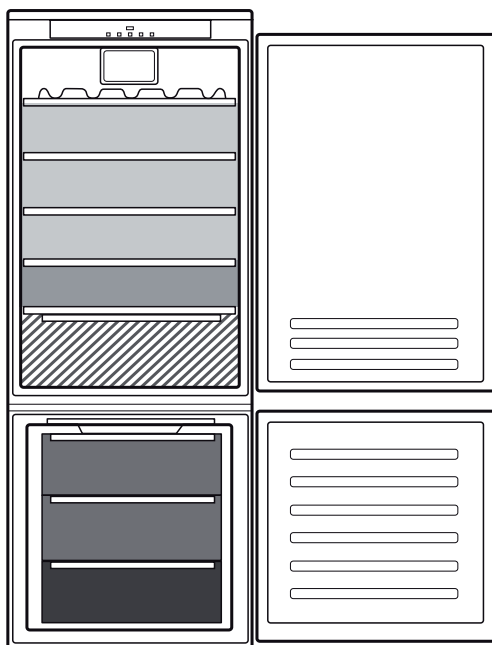


7. Sätt tillbaka den övre lådan och stäng frysdörren.

Du behöver inte avfrosta hela frysdelen för att rengöra tillbehöret. Om tillbehöret rengörs regelbundet behöver frysdelen inte avfrostas lika ofta.

Anmärkning: Produktspecifikationerna, inklusive uppskattat utrymme och energiåtgång, har beräknats utan användning av avfrostningstillbehöret.

FÖRVARING AV LIVSMEDEL OCH DRYCKER

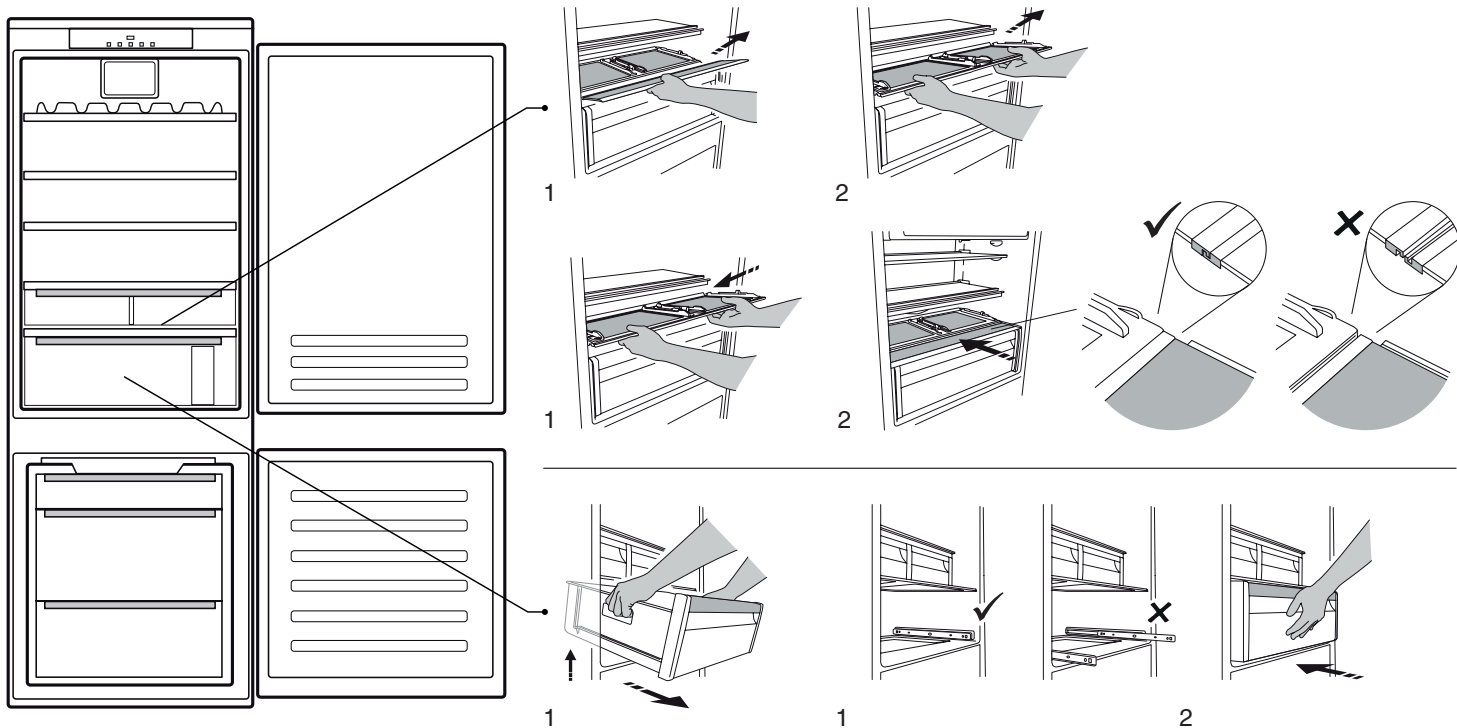


Förklaring

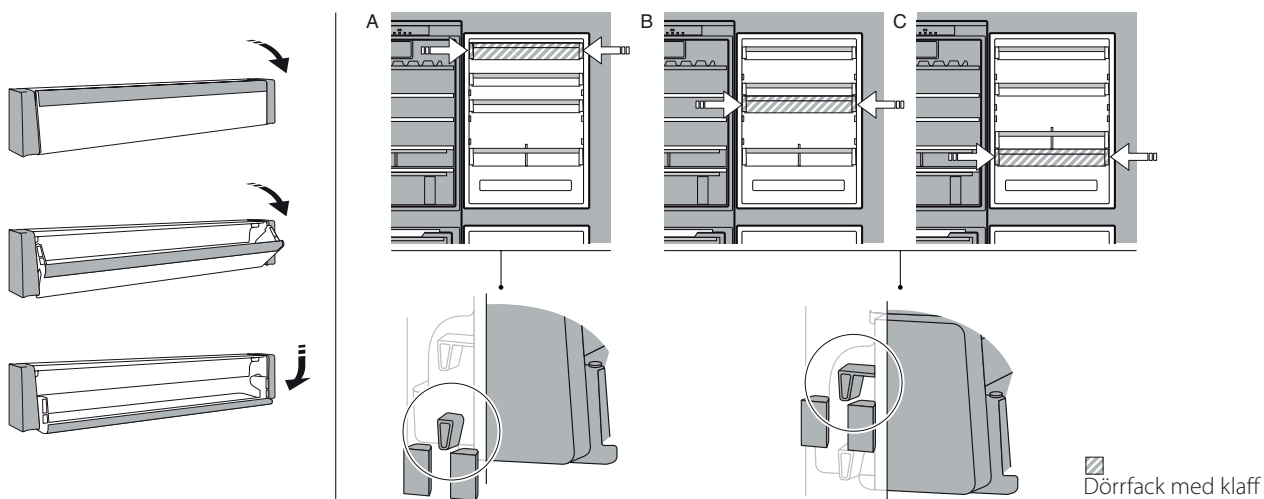
	TEMPERERAD ZON Rekommenderas för förvaring av exotiska frukter, burkar, drycker, ägg, såser, inlagda grönsaker, smör, sylt
	KALL ZON Rekommenderas för förvaring av ost, mjölk, mejeriprodukter, delikatesser, yoghurt
	KALLASTE DELEN Rekommenderas för förvaring av kallskuret, efterrätter, kött och fisk
	FRUKT- OCH GRÖNSAKSLÅDA
	FRYSLÅDOR
	FRYSDELSLÅDA (Extra kall zon) Rekommenderas för att frysa in färsk/tillagad mat

* Finns endast på vissa modeller

TA BORT LÅDA OCH "SKJUTBRICKA" (AVTAGBAR BRICKA)



DÖRRFACK MED KLAFF (KOMPONENTER SOM KAN PLACERAS PÅ OLIKA HÖJDER)



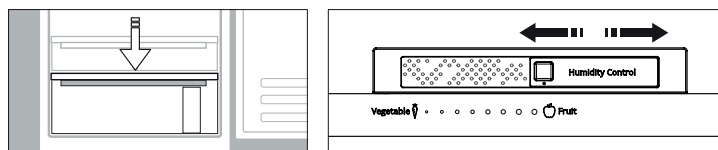
KYLFACK 0°*

Den här lådan håller en låg temperatur och här kan du förvara färsk livsmedel som färsk pasta, gräddfil, pesto, salsa, hemmagjorda måltider, vaniljkräm, pudding, mjukost, kallskuret, desserter, kött och fisk under en längre tid.

Temperaturen i lådan ligger mellan +3 °C och -2 °C. Se till att läget Vacation (Semester) inte är aktiverat. Annars fungerar inte lådan som den ska.




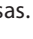


LUFTFUKTIGHETSKONTROLL*

Luftfuktighetsnivåväljare för frukt- och grönsakslådan. Välj lämplig luftfuktighet för dina livsmedel genom att dra reglaget till önskad nivå.



* Finns endast på vissa modeller

FELSÖKNING

Felsökning.	Möjliga orsaker	Lösningar
Kontrollpanelen är avstängd, apparaten fungerar inte.	Apparaten kan vara i På/Standby-läge. Apparaten kan ha problem med strömförsörjningen.	Slå på apparaten genom att trycka på knappen På/Standby. Kontrollera att: <ul style="list-style-type: none">• det inte är strömbavbrott• kontakten är ordentligt isatt i vägguttaget och den dubbelpoliga omkopplaren (om sådan finns) är i rätt läge (dvs. gör att apparaten kan drivas)• hushållets elsystemskydd är effektiva• strömkabeln inte är skadad.
Lampan i kylskåpet fungerar inte.	Lampan kan behöva bytas. Apparaten kan vara i På/Standby-läge.	Modeller med LED-lampor: Kontakta kundservice. Slå på apparaten genom att snabbt trycka på knappen  (se funktionen On/Stand-by).
Temperaturen inuti kyl- och frysdelen är inte tillräckligt låg.	Det kan finnas olika orsaker (se "Åtgärder").	Kontrollera att: <ul style="list-style-type: none">• dörrarna stänger ordentligt• apparaten inte har installerats nära en värmekälla• den angivna temperaturen är tillräcklig• luftcirkulationen genom ventilationsöppningarna i botten på apparaten inte hindras.
Det finns vatten på kyldelens botten.	Avfrostningens vattendraineringshål är blockerat.	Rengör vattendraineringshålet (se avsnittet "Rengöring och underhåll").
Framkanten på apparaten vid dörrens tätning är varm.	Detta är inte ett fel. Det förhindrar att kondens bildas.	Ingen lösning krävs.
Den röda ikonen  blinkar och en ljudsignal avges	Larm öppen dörr Larmet aktiveras när dörren till kylskåpet eller frysdelen är öppen under en längre tid.	Stäng den öppna dörren för att stänga av ljudsignalen.
Den röda  -ikonen blinkar, en ljudsignal hörs och ikonen  visas.	Strömbavbrottslarm Aktiveras när temperaturen i frysdelen stiger vid ett längre strömbavbrott. Anmärkning: Du kan inte ställa in en annan temperatur för apparaten förrän strömbavbrottslarmet har avaktiverats.	Innan du stänger av ljudsignalen bör du kontrollera temperaturen som visas på temperaturdisplayen. Värdet indikerar den högsta temperaturen i frysdelen som registrerades under strömbavbrottet. Stäng av ljudsignalen genom att trycka kortvarigt på larmknappen. När du trycker in knappen visas temperaturdisplayen med den inställda temperaturen igen. Om optimal temperatur för livsmedelsförvaring inte registreras i frysdelen kan frysdelens temperaturlarm aktiveras (se Frysdelens temperaturlarm). Kontrollera matens tillstånd innan du konsumerar den.
Den röda ikonen  tänds (utan att blinka), en ljudsignal hörs och frysens temperaturlampor blinkar.	Frysdelens temperaturlarm Frysdelens temperaturlarm indikerar att frysen inte har optimal temperatur. Det kan uppstå: första gången frysen används efter avfrostning och/eller rengöring, vid infrysning av stora mängder mat eller när frysens dörr inte stängs ordentligt.	Tryck kortvarigt på larmknappen för att stänga av ljudsignalen (temperaturdisplayen slutar blinka). När optimal temperatur har uppnåtts släcks den röda ikonen automatiskt. Om frysdelens temperaturlarm fortsätter ska du kontakta service.
Den röda  -ikonen tänds, en ljudsignal avges och bokstaven "F" blinkar på displayen.	Larm funktionsfel Larmet indikerar ett fel i en teknisk komponent.	Kontakta kundservice. Stäng av ljudsignalen genom att trycka kortvarigt på larmknappen.

* Finns endast på vissa modeller



Du kan få åtkomst till regelverk, standarddokumentation, beställning av reservdelar och ytterligare produktinformation genom att:

- Besöka vår webbplats docs.whirlpool.eu och parts-selfservice.whirlpool.com
- Använda QR-koden
- Eller, **genom att kontakta vår kundservice** (Se telefonnumret i garantihäftet). När du kontaktar vår kundservice, ange koderna som står på produktens typskylt.

Modellinformationen kan hämtas med QR-Code som finns på energietiketten. Etiketten inkluderar även en modellidentifierare som ska användas för att rådfråga databasportalen <https://eprel.ec.europa.eu>.



Whirlpool



400011652747