

A. Chladicí oddíl

1. Filtr ve ventilátoru
2. Osvětlení
3. Police/Prostor na police
4. Příhrádka na láhev
5. Systém chladného vzduchu Multi-flow
6. Chladicí oddíl (nejvhodnější pro maso a ryby)
7. Výrobní štítek s obchodním názvem
8. Zásuvka na čerstvé ovoce a zeleninu
9. Přepážka zásuvky na ovoce a zeleninu
10. Sada ke změně otevírání dveří
11. Přepážka
12. Dveřní příhrádky

B. Mrazicí oddíl

13. Horní koš (mrazicí zóna)
14. Police
15. Skladovací koše pro zmrazené potraviny
16. Nádobka na ledové kostky a/nebo akumulátor chladu
17. Těsnění dveří

C. Ovládací panel

Antibakteriální ochrana (podle modelu):

- Antibakteriální filtr ve ventilátoru (1)
- Antibakteriální přísady v zásuvce na ovoce a zeleninu (8)
- Těsnění dveří je vyrobeno z materiálů, který brání množení bakterií (17)

Poznámky:

- Počet a druh doplňků se může lišit podle modelu.
- V případě výpadku proudu pomůže akumulátor chladu udržet delší dobu optimální skladovací teplotu.
- Všechny police a dveřní příhrádky jsou vyjímatelné.
- Vnitřní teploty spotřebiče jsou ovlivňovány teplotou v místnosti, frekvencí otevírání dveří i umístěním spotřebiče. Při nastavení teploty musíte brát tyto faktory v úvahu.
- Příslušenství spotřebiče není vhodné pro mytí v myčce nádobí.
- Po vložení potravin zkontrolujte, zda se jste správně zavřeli dveře mrazicího oddílu.

ZVĚTŠENÍ ÚLOŽNÉHO PROSTORU

Mrazicí oddíl lze použít bez košů/víka a tím zvětšit úložný prostor pro velké potraviny.

Potraviny se pak pokládají rovnou na police.

PRVNÍ ZAPNUTÍ SPOTŘEBIČE

Po zapojení do sítě se spotřebič automaticky spustí.

Po spuštění spotřebiče počkejte nejméně 4-6 hodin, a teprve pak do něj vložte potraviny.

Po zapojení spotřebiče do sítě se displej rozsvítí a na několik vteřin se na něm zobrazí všechny kontrolky LED.

Rozsvítí se výchozí nastavení (z výroby) chladicího oddílu.

Poznámka:

- Jestliže vložíte do chladničky potraviny dříve, než úplně vychladne, mohly by se kazit.

VENTILÁTOR

Ventilátor umožňuje rovnoměrnější teplotu uvnitř chladicího oddílu, a tím zajišťuje lepší podmínky uchování potravin.

Z výroby je ventilátor nastaven na AKTIVNÍ.

Doporučujeme zapnout ventilátor, aby mohla správně fungovat

funkce „Čerstvé se 6. smyslem“/„Zelená inteligence

ProFresh“, a jakmile teplota okolního vzduchu překročí

27-28 °C, nebo jestliže jsou na skleněných policích vodní kapky či za přílišné vlhkosti.

Poznámka

Přívod vzduchu nezakrývejte potravinami.

Chcete-li šetřit energii a zajistit správný výkon nižší okolní teplotě (chladnější než 18 °C), (°C) prosím vypnete větrání.

Chcete-li VENTILÁTOR vypnout, stiskněte najednou tlačítko „Teplota“ a tlačítko „Rychlé chlazení“ a podržte je obě stisknutá po dobu 3 sekund, dokud se neozve akustický zvukový signál a nezhasne ikona „6th Sense Fresh Control“/„Green Intelligence ProFresh“, čímž se potvrdí jeho vypnutí.

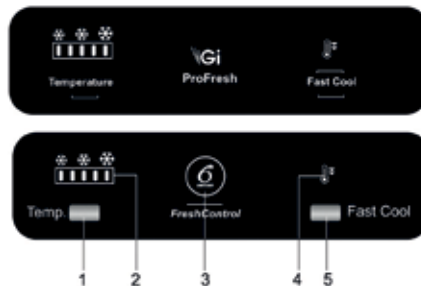
K zapnutí VENTILÁTORU postup zopakujte.

Jestliže je spotřebič vybavený ventilátorem, může v něm být **antibakteriální filtr**.

Filtr vyjměte z krabice (v zásuvce na ovoce a zeleninu - bod 8) a zasuňte ho do krytu ventilátoru.

Postup výměny je přiložen k filtru.

OVLÁDACÍ PANEL



1. Tlačítko teploty
2. Kontrolky teploty LED
3. Ikona funkce „Čerstvé se 6. smyslem“/„Zelená Inteligence ProFresh“
4. Ikona funkce **Rychlé chlazení**
5. Tlačítko **Rychlé chlazení**

VOLBA TEPLoty

Stiskněte tlačítko na ovládacím panelu k seřízení teploty.

Tlačítko volby teploty se používá k nastavení požadované teploty, od nejvyšší ❄️ přes nízkou ❄️ až k nejnižší ❄️.

Stisknutím tlačítka se nastavení cyklicky mění.

Požadované hodnoty teploty se nastavují pro oba oddíly najednou - pro chladničku i mrazničku.

Při prvním zapnutí spotřebiče se nastaví teplota z výroby - střední poloha.

Následující tabulka ukazuje stupně nastavení teploty:



Vysvětlivky: kontrolka ZAP kontrolka VYP

FUNKCE



Rychlé chlazení

Použitím funkce rychlého chlazení je možné zvýšit chlazení v chladicím oddílu. Tuto funkci doporučujeme při vložení velkého množství potravin do chladicího oddílu.

Stiskněte tlačítko „Fast Cool“ k zapnutí/vypnutí funkce Rychlé chlazení.

Po zapnutí funkce se rozsvítí ikona funkce rychlého chlazení.

Funkce se automaticky vypne za 6 hodin:

Poznámka:

- Funkci rychlého chlazení musíte ZAPNOUT také před vložení čerstvých potravin ke zmrazení do mrazicího oddílu, aby se zvýšila mrazicí kapacita.



„Čerstvé se 6.smyslem“/„Zelená Inteligence ProFresh“

Umožňuje spotřebiči rychle dosáhnout optimálních skladovacích podmínek (teploty a vlhkosti) uvnitř spotřebiče. Ke správnému fungování funkce musí být zapnutý také ventilátor. Funkce „Čerstvé se 6.smyslem“/„Zelená Inteligence ProFresh“ je v nastavení z výroby zapnutá.

Chcete-li funkci vypnout ručně, stiskněte na 3 vteřiny tlačítka „Temperature & Fast Cool“; ikona tlačítka 6th Sense Fresh Control zhasne na potvrzení vypnutí funkce. Funkci můžete znovu zapnout opakováním stejného postupu.

V případě výpadku elektrického proudu se stav funkce „Čerstvé se 6.smyslem“/„Zelená Inteligence ProFresh“ změní na výchozí hodnotu, to znamená, že se zapne.

Poznámka: Nezapomeňte, že se při deaktivaci funkce „6th Sense Fresh Control“/„Green Intelligence ProFresh“ vypíná VENTILÁTOR.

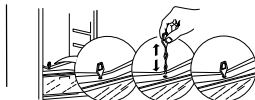
ČIŠTĚNÍ

Spotřebič pravidelně čistěte hadříkem namočeným v roztoku teplé vody a s trochou jemného čistícího prostředku určeného pro čištění vnitřních prostor chladničky.

Nepoužívejte čisticí prostředky s abrazivními částicemi ani žádné nástroje.

Pravidelně čistěte přiloženým nástrojem vnitřek odtokového otvoru, který je umístěný na zadní stěně spotřebiče u zásuvky na ovoce a zeleninu; zajistíte tak stálý a pravidelný odtok rozmrazené vody.

Před každou údržbou nebo čištěním vytáhněte přírodní kabel ze zásuvky, nebo spotřebič odpojte od elektrické sítě.



ODMRAZOVÁNÍ CHLADICÍHO ODDÍLU

Odmrazování chladicího oddílu je zcela automatické.

Tvoření kapek vody na zadní stěně chladicího oddílu znamená, že právě probíhá automatické odmrazování. Voda z odmrazování automaticky stéká do odtokového kanálku a shromažďuje se v nádobě, odkud se vypařuje.

ODMRAZOVÁNÍ MRAZICÍHO ODDÍLU

Funkce No Frost mrazničky zajišťuje oběh chlazeného vzduchu ve skladovacím prostoru a brání tvorbě ledu; mrazničku pak není nutné vůbec odmrazovat. Zmrazené potraviny se nepřilepí ke stěnám, štitky zůstanou čitelné a vnitřní prostory k uchování potravin přehledné a čisté.

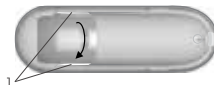
VÝMĚNA OSVĚTLENÍ (podle modelu)

OSVĚTLENÍ SE ŽÁROVKOU

Před výměnou žárovky je nutné vytáhnout zástrčku spotřebiče ze síťové zásuvky.

Jestliže vnitřní osvětlení nefunguje, je nutné:

1. Odstraňte kryt osvětlení: vložte prsty do bočních větracích otvorů (1), lehce kryt stiskněte a posuňte vzhůru.
2. Zkontrolujte žárovku/LED žárovku. Je-li to třeba, vyšroubujte poškozenou žárovku a nahraďte ji za klasickou žárovku (se stejnými parametry jako měla původní žárovka), nebo za LED žárovku stejného typu, kterou koupíte pouze v poprodějním servisním středisku nebo u autorizovaných prodejců.
3. Nasadte kryt osvětlení.



Žárovku nenechávejte bez krytu.

OSVĚTLENÍ LED

Jestliže vnitřní osvětlení LED nefunguje, smí ho vyměnit pouze servisní služba.

Důležité upozornění:

Při otevření dveří chladicího oddílu se rozsvítí vnitřní osvětlení. Za 10 minut po otevření dveří osvětlení zhasne.



SIGNALIZACE ZÁVADY A POPLACHU

Provozní poplachy

Provozní poplachy se zobrazují pomocí kontrolky teploty LED (např. Závada 1, Závada 2, apod...), zavolejte do poprodějního servisu a sdělte příslušný poplachový kód.

3 prostřední kontrolky v kontrolkách teploty LED blikají podle tabulky poruchových kódů uvedené níže:

Poruchový kód	Zobrazení
Chyba 2	Body nastavení RC se rozsvěcují/ zhasínají v intervalech 0,5 s. 2x se rozsvítí, a pak zůstanou na 5 s vypnuté. Toto schéma se opakuje. x2
Chyba 3	Body nastavení RC se rozsvěcují/ zhasínají v intervalech 0,5 s. 3x se rozsvítí, a pak zůstanou na 5 s vypnuté. Toto schéma se opakuje. x3
Chyba 6	Body nastavení RC se rozsvěcují/ zhasínají v intervalech 0,5 s. 6x se rozsvítí, a pak zůstanou na 5 s vypnuté. Toto schéma se opakuje. x6

Vysvětlivky: LED VYPNUTÁ LED BLIKAJÍCÍ