

DA Brugs- og vedligeholdelsesvejledning

Whirlpool

VIGTIGE SIKKERHEDSREGLER

Disse anvisninger vil også stå til rådighed på hjemmesiden: docs.whirlpool.eu.

DIN OG ANDRES SIKKERHED ER YDERST VIGTIG

Denne brugsvejledning og selve apparatet er forsynet med vigtige oplysninger om sikkerhed, der altid skal læses og overholdes.

 Dette er et advarselssymbol, som henviser til sikkerheden, og som advarer brugerne om potentielle risici for dem selv og andre.

Foran alle sikkerhedsforskrifterne findes advarselssymbolet og de følgende udtryk:



FARE:


Angiver en farlig situation, der, hvis den ikke forhindres, forårsager alvorlige læsioner.



ADVARSEL:

Angiver en farlig situation, der, hvis den ikke forhindres, vil kunne forårsage alvorlige læsioner.

Alle sikkerhedsadvarselne giver specifikke oplysninger om den potentielle fare de henviser til og angiver, hvordan man kan reducere risikoen for læsioner, skader og elektrisk stød som følge af forkert brug af apparatet. Overhold de følgende anvisninger:

- Installation eller vedligeholdelse skal udføres af en specialiseret tekniker i henhold til producentens anvisninger og de gældende sikkerhedsbestemmelser. Reparér eller udskift ingen af apparatets dele, medmindre dette specifikt er anført i brugsvejledningen.
- Tag stikket ud af stikkontakten før enhver form for installation eller vedligeholdelse.
- Dette apparat skal jordforbindes. (Angår ikke emhætter af klasse II, identificeret med symbolet  på mærkeskiltet).
- Strømforsyningskablet skal være langt nok, til at tillade tilslutning af apparatet til ledningsnettet.
- Ryk ikke strømforsyningskablet ud for at afbryde strømforsyningen.
- Det må ikke være muligt for brugeren, at tage adgang til de elektriske komponenter efter installation.
- Rør ikke ved apparatet med våde kroppsdele, og brug det ikke med bare fødder.
- Dette apparat kan anvendes af børn på over 8 år og af personer med fysiske, sensoriske eller mentalt nedsatte evner eller af personer med manglende erfaring eller kendskab til disse apparater, såfremt de er under opsyn eller har modtaget vejledning i sikker brug af apparatet og forstår de involverede farer. Børn må ikke lege med apparatet. Rengøring og vedligeholdelse må ikke udføres af børn, med mindre de er under en voksens opsyn.
- Reparér eller udskift ingen af apparatets dele, medmindre dette angives specifikt i brugervejledningen. Defekte dele skal udskiftes med originale reservedele. Alle andre vedligeholdelsesindgreb skal udføres af en specialiseret tekniker.
- Børn skal være under opsyn, så man er sikker på, at de ikke leger med apparatet.
- Sørg for at undgå, at udrette skade på de elektriske installationer og/eller rørledninger, når der skal bores i væggen eller loftet.
- Ventilationskanalerne skal altid lede udenfor.

- Luften må ikke afledes gennem en røgkanal, som anvendes til afledning af røg fra apparater, som afbrænder gas eller andet brændstof, men skal have sit eget udløb. Alle de nationale bestemmelser om udsugning skal overholdes.
- Hvis emhætten anvendes sammen med andre apparater, der forsynes af gas eller andet brændstof, må undertrykket i rummet ikke overstige 4 Pa (4×10^{-5} bar). Sørg derfor for, at rummet er udstyret med en egnet udluftning.
- Producenten fralægger sig ethvert ansvar for skader forårsaget af fejlagtig brug eller ukorrekt indstilling af betjeningsknapperne.
- Jævnlig rengøring og vedligeholdelse er af afgørende betydning, for at apparatet kan fungere og virke korrekt. Fjern jævnligt alle belægninger på snavsede overflader, for at undgå fedtophobning. Rengør eller udskift jævnligt filtrene.
- Til sidesættelse af anvisningerne om emhættens rengøring og udskiftning af filtrene vil kunne medføre brand.
- Emhætten må aldrig anvendes uden fedtfilterne, og den skal overvåges konstant.
- Gasapparater må kun anvendes under emhætten med anbragt kogegrej.
- Ved brug af tre eller flere gasblus skal emhætten indstilles på effektniveau 2 eller højere. På denne måde undgås overopvarmning i apparatet.
- Vær sikker på at pærerne er kolde, før de berøres.
- Brug og efterlad aldrig emhætten uden dens lamper korrekt installeret - risiko for elektriske stød.
- Brug altid arbejdshandsker til installations- og vedligeholdelsesopgaverne.
- Dette produkt er ikke egnet til udendørsbrug.
- De tilgængelige dele af emhætten kan blive varme, når kogesektionen er i brug.
- Ved udskiftning må der kun anvendes den type pære, som er anført i afsnittet Vedligeholdelse/ Udskiftning af pærer i denne vejledning.

OPBEVAR DENNE BROCHURE TIL SENERE BRUG.

Overensstemmelseserklæring

- Dette apparat er designet, fremstillet og markedsført i overensstemmelse med:
 - kravene til miljøvenligt design i de europæiske forordninger n. 66/2014, n. 327/2011, n. 244/2009, n. 245/2009, n. 1194/2012, n. 2015/1428;
- Apparatets elektriske sikkerhed kan kun garanteres, hvis det er korrekt forbundet til en godkendt jordforbindelse.

Energispareråd

- Start emhætten på den laveste hastighed, når du begynder at lave mad, og lad den fortsat køre i et par minutter, når du er færdig.
- Forøg kun hastigheden hvis der er meget røg og damp og brug kun boost hastighed(erne) i ekstreme situationer.
- Udskift trækulsfilteret (filtrene), når dette er nødvendigt, for at opretholde en effektiv lugtreduktion.
- Rengør fedtfilteret (filtrene), når dette er nødvendigt, for at opretholde en effektiv fedtfiltrering.
- Anvend den største diameter til kanalsystemet i denne vejledning, for at optimere virkningen og minimere støjen.

INSTALLATION

Kontrollér om apparatet har taget skade under transporten efter dets udpakning. Kontakt forhandleren eller serviceafdelingen, hvis der er problemer. Tag først apparatet ud af polystyrenemballagen, når det skal installeres, så det ikke bliver beskadiget.

INSTALLATIONSKLARGØRING



ADVARSEL:

produktet er tungt; emhætten skal løftes og installeres af to eller flere personer.

Minimumsafstanden mellem gryderisterne på komfuret og emhættens underside skal være mindst 50 cm for elektriske komfurer, og 65 cm gaskomfurer eller komfurer med blandede blus. Kontrollér herudover de anførte minimumsafstande i komfurets vejledning, inden installation. Hvis gaskomfurets installationsanvisninger angiver en større afstand, skal denne overholdes.

TILSLUTNING TIL STRØMFORSYNINGEN

Kontrollér, at den anførte spænding på typepladen svarer til spændingen i hjemmets ledningsnet.

Denne oplysning findes på emhættens inderside, under fedtfilteret.

Strømforsyningskablet (type H05 VV-F 3 x 0,75 mm²) må udelukkende udskiftes af en faglært elektriker. Henvend dig til autoriserede servicecentre.

Hvis emhætten er udstyret med et elektrisk stik, skal dette sættes i en stikkontakt, der opfylder de gældende bestemmelser, placeret på et tilgængeligt sted, efter installation. Hvis apparatet ikke er udstyret med et stik (direkte tilslutning til ledningsnettet), eller hvis stikkontakten ikke sidde på et tilgængeligt sted, skal der installeres en standardiseret, dobbeltpolet strømafbryder, som sikrer komplet isolering fra ledningsnettet, i tilfælde af overspænding af kategori III, i overensstemmelse med installationsforskrifterne.

GENERELLE RÅD

Inden brug


Fjern papemballage, beskyttelsesfilm og klæbemærkater fra tilbehøret. Kontrollér apparatet for transportskader.

Under brug


Anbring aldrig genstande på apparatet, for at undgå eventuelle skader. Udsæt aldrig apparatet for atmosfæriske påvirkninger.

MILJØBESKYTTELSE

Bortskaffelse af emballage

Emballagen kan genbruges 100% og er mærket med genbrugssymbolet . De forskellige dele af emballagen skal derfor bortskaffes i overensstemmelse med lokale regler om affaldsbehandling.

Bortskaffelse af produktet

- Dette apparat er mærket i overensstemmelse med EU-direktiv 2002/96/EF, Affald af elektrisk og elektronisk udstyr (WEEE).
- Ved at sikre at dette produkt bliver skrottet korrekt, hjælper du med til at forhindre potentielle, negative konsekvenser for miljøet og folkesundheden, der kunne opstå gennem uhensigtsmæssig bortskaffelse af dette produkt.
- Symbolet  på produktet eller den ledsagende dokumentation angiver, at dette produkt ikke må bortskaffes som husholdningsaffald, men at det skal afleveres til et indsamlingscenter til genbrug af elektrisk og elektronisk udstyr.

Bortskaffelse af husholdningsapparater

- Apparatet er fremstillet af materialer, der kan genbruges. Det skal skrotes i henhold til gældende lokale miljøregler for bortskaffelse af affald. Før apparatet kasseres, skal netledningen skæres af.
- Kontakt de lokale myndigheder, renovationsselskabet eller til den forretning, hvor apparatet er købt, for at indhente yderligere oplysninger om behandling, genvinding og genbrug af elektriske husholdningsapparater.

FEJLFINDING

Apparatet fungerer ikke:

- Kontrollér, om der er strømafbrydelse, og om apparatet er forbundet til stikkontakten;
- Sluk og tænd igen for apparatet, for at kontrollere, om fejlen er afhjulpet.

Emhættens udsugningsniveau er ikke tilstrækkelig:

- Kontrollér udsugningseffekten og justér efter behov;
- Kontrollér, om filtrene er rene;
- Kontrollér lufthullerne for eventuelle tilstopninger.

Lyset fungerer ikke:

- Kontrollér, og udskift om nødvendigt, pæren;
- Kontrollér, at pæren sidder korrekt.

KUNDESERVICE

Før serviceafdelingen kontaktes:

1. Undersøg, om det er muligt selv at rette fejlen ved at følge anvisningerne i afsnittet "Fejlfinding".
2. Sluk for ovnen, og tænd for den igen for at kontrollere, om fejlen er afhjulpet.

Hvis apparatet stadig ikke fungerer korrekt, kontaktes serviceafdelingen.

Angiv altid:

- En kort beskrivelse af fejlen;
- Apparatets type og model;
- Servicenummeret (tallet står efter ordet "Service" på typepladen, der er anbragt inden i apparatet). Servicenummeret står også i garantibeviset;
- Fulde navn og adresse;
- Telefonnummer.

SERVICE 0000 000 00000



Kontakt et **autoriseret servicecenter**, hvis det er nødvendigt at reparere apparatet (som garanti for brug af originale reservedele og en korrekt reparation).

RENGØRING



ADVARSEL:

- Anvend aldrig damprensere.
- Tag apparatets stik ud af stikkontakten

VIGTIGT: Brug aldrig ætsende rengøringsmidler eller slibemidler. Hvis et af ovennævnte produkter skulle komme i kontakt med apparatet, skal det straks rengøres med en fugtig klud.

- Rengør overfladerne med en fugtig klud. Hvis ydersiden er meget snavset, skal den rengøres med en opløsning af vand og få dråber opvaskemiddel. Tør efter med en tør klud.

VIGTIGT: Brug ikke skuresvampe, metalsvampe eller skrabere. Disse kan, med tiden, beskadige den emaljerede overflade.

- Brug specifik fremstillede rengøringsmidler til rengøring af apparatet, og følg producentens anvisninger.

VIGTIGT: VIGTIGT: Rens filtrene mindst en gang om måneden, for at fjerne alle rester af olie eller fedt.

VEDLIGEHOLDELSE

⚠ ADVARSEL:

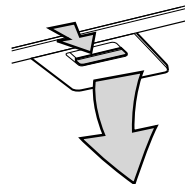
- Brug beskyttelseshandsker.
- Tag apparatets stik ud af stikkontakten

INDSMØR FILTRENE

Fedtfileret af metal har en ubegrænset levetid og skal rengøres en gang om måneden, enten i hånden eller i opvaskemaskinen ved en lav temperatur med en kort cyklus. Ved vask i opvaskemaskinen kan fedtfilteret af metal miste farven, men de filtrerende egenskaber påvirkes ikke.

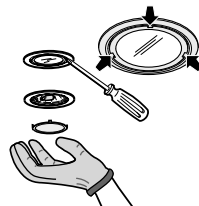
Træk i håndtaget, for at fjerne filteret.


Vask filteret og lad det tørre, monter det herefter igen, i den modsatte rækkefølge.



UDSKIFTNING AF HALOGENPÆRERNE

1. Tag emhættens stik ud af stikkontakten.
2. Brug en lille skruetrækker (ved de tre anviste punkter) til forsigtigt at tvinge lampeskærmen af.
3. Fjern den sprungne pære og sæt en ny i.



Pære	Effekt (W)	Fatning	Spænding (V)	Dimension (mm)	ILCOS D kode (i henhold til IEC 61231)
	10	G4	12	10 (Diameter) 22 (Lysmidtens længde)	HSGST/C/UB-10-12-G4-10/22

4. Luk lampedækslet igen (snaplås).

AKTIVT KULFILTER(angår kun filtrerende emhætter):

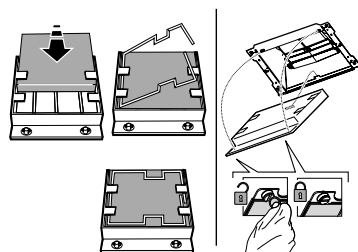
Kulfilteret skal vaskes en gang om måneden i opvaskemaskinen, ved den højeste temperatur og med et standard opvaskemiddel til opvaskemaskiner. Det anbefales at rengøre filter separat.

Efter rengøring skal kulfilteret genaktiveres ved at tørre det i ovnen ved 100°C i 10 minutter.

Udskift kulfilteret hvert 3. år.

Isætning af kulfilteret:

1. Fjern fedtfilteret.
2. Sæt først kulfilteret fast på metalungen på emhættens bagside, og fastgør det herefter foran med de to knopper.
3. Sæt fedtfilteret i igen.



MEDFØLGENDE MATERIALER

Tag alle komponenterne ud af indpakningen. Kontrollér at alle komponenterne medfølger.

- Monteret emhætte med motor, lamper og fedtfilter installeret.
- Monterings- og brugsanvisninger
- 1 elektrisk kabel
- 1 montageskabelon
- 6 råwplugs med $\varnothing 8$ mm
- 6 Skruer $\varnothing 5 \times 45$
- 1 kabelklemme
- 1 Skruer $\varnothing 3.5 \times 9.5$
- 1 støttebeslag til trækkkanalen
- 2 Skruer $\varnothing 2.9 \times 6.5$
- 2 spændskiver
- Kun for filterversion: 1 afbøjningsenhed + 2 skruer $\varnothing 2.9 \times 6.5$

INSTALLATION - INDLEDENDE MONTERINGSANVISNINGER

Emhætten er beregnet til installation og brug i "Udsugningsversion" eller i "Filterversion".

Bemærk: Modellen med elektrisk skodde kan kun anvendes i "Udsugningsversionen" og afgangsrøret skal forbindes til en perifer udsugningsenhed.

Udsugningsversion

Røgen udsuges og ledes udenfor gennem et afgangsrør (medfølger ikke), som skal fastgøres til emhættens afgangsrørkonnektor.

Sørg for, at der anvendes en passende fæsteanordning til afgangsrørets konnektor, i funktion af det anvendte afgangsrør.

VIGTIGT: Eventuelt allerede installerede kulfiltre skal tages ud.

Version med filtrering

Luften filtreres gennem kulfilteret/filtrene og sendes tilbage til de omkringliggende omgivelser.

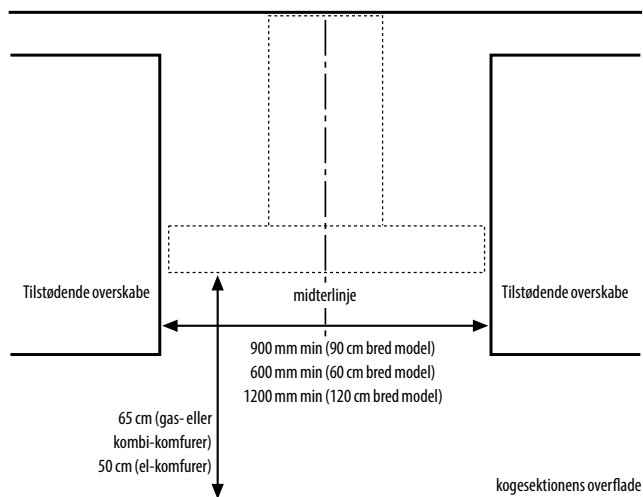
VIGTIGT: Sørg for at luftens recirkulation er uhindret.

Hvis emhætten ikke leveres med kulfilteret/filtrene, skal det/de bestilles og monteres før brug.

Installér emhætten på afstand af meget snævsede områder, vinduer, døre og varmekilder.

Emhætten leveres med alle de nødvendige materialer til installation på de fleste vægge/lofter. En kvalificeret tekniker skal dog kontrollere, at boltene er egnede til dit loft.

MÅL OG BETINGELSER



INSTALLATION - MONTERINGSANVISNINGER

De nedenstående anvisninger, som skal udføres i deres nummerorden, jfr. figurene (med de samme numre som punkterne) på de sidste sider i denne vejledning.

Bemærk: Visse anvisninger varierer, afhængigt af produktets bredde eller højden på emhættens boks, og i disse tilfælde gives de forskellige installationsværdier i teksten og i figurene.

1. Afmærk en linje på væggen, op til loftet, svarende til midterlinjen.
2. Anbring boreskabelonen på væggen (fastgør den med tape): Skabelonens lodrette midterlinje skal svare til den tegnede midterlinje på væggen, og boreskabelonens nede kant skal svare til emhættens nedre kant.

Bor et hul.

3. Fjern boreskabelonen og isæt bolte og skruer som anvist.
4. Stram en smule
5. Anbring trækkanalens støttebeslag på væggen, og så det støtter imod loftet. Bor hullerne og sæt boltene i væggen som vist. Fastgør beslaget.
6. **Kun for udsugningsversion** - udsugning bagpå: Udfør et hul bag emhætten til trækkanalens rør.
7. **Kun for udsugningsversion** - udsugning i retning af loftet: Udfør et hul i loftet til trækkanalens rør.
8. Klargør tilslutningen til boligens ledningsnet.
9. **Kun for filterversion:** Fastgør afbøjningsenheden til trækkanalens støttebeslag.
10. Fjern fedtfilteret/filtrene.
11. Fjern det klæbebånd, som fastholder betjeningsens elektronikboks på motorhuset.

Bemærk: Figuren er kun vejledende og boksen kan være midlertidigt fastgjort på en anden side af motorhuset.

12. Hæng emhætten op på væggen.
13. Justér emhætten vandret.
14. Justér afstanden mellem emhætten og væggen.
15. Afmærk hullet/hullerne til den afsluttende fastgøring af emhætten som anført.
16. Tag emhætten ned fra væggen.
17. Bor hullerne og sæt boltene i væggen som vist.
18. Hæng emhætten op på væggen igen.
19. Fastspænd emhætten på væggen med skrueerne, som anført.
20. Stram de allerede delvist strammede skruer, som fastholder boksen på motorhuset, helt til.

Bemærk: Der er to typer af bokse, med front- eller bagsidemontage. Følg anvisningerne i figurene (**20a** og **20b**) i funktion af din model.

21. Sæt strømkablet i dets specielle sted.
22. Fastgør kablet til kabelklemmen.

VIGTIGT: Den handling er obligatorisk. Den forebygger en utilsigtet frakobling af strømkablet.

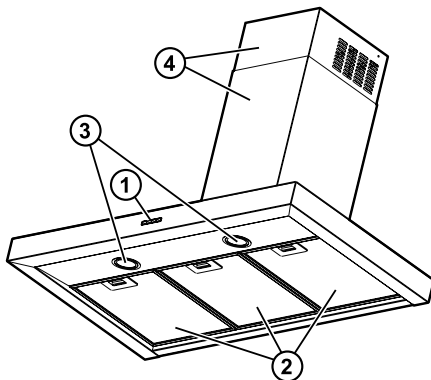
Fuldfør tilslutningen til boligens ledningsnet.

23. Forbind udsugningsrøret til kraven. Røret skal løbe i retning af ydersiden (udsugningsversion) eller i retning af afbøjningsenheden (filterversion).
24. Sæt trækkanalerne på plads over emhætten, så udsugningsenheden er helt dækket.
25. Fjern det øvre afsnit og fastgør trækkanalerne med skrueerne som anført.
26. Monter kulfilteret (angår kun filterversionen) og genmonter fedtfilteret/filtrene.

Kontrollér emhættens funktion med henvisning til afsnittet med beskrivelsen af emhætten og af hvordan den anvendes.

BESKRIVELSE OG BRUG AF EMHÆTTEN

1. Betjeningspanel.
2. Fedfiltre.
3. Halogenpærer.
4. Teleskopisk trækkanal.



Betjeningspanel

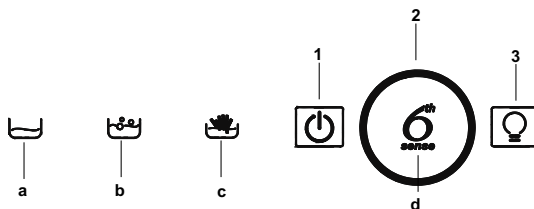
1. Motor ON/OFF
2. Hastighedsvalg (forøgelse/reduktion)

Kontrollamper:

- a. kørende ved laveste udsugningshastighed
- a. kørende ved middelhøj udsugningshastighed
- a. kørende ved maksimal udsugningshastighed
- a. kørende ved intensiv udsugningshastighed

NB = den intensive udsugningshastighed varer 5 minutter, hvorefter motoren vil vende tilbage til den middelhøje hastighed.

3. TÆND/SLUK lys



NB = betjeningsanordningernes baggrundsbelysning intensiveres, når funktionen er i brug.

