

## Zdravlje i bezbednost i uputstvo za ugradnju



[www.whirlpool.eu/register](http://www.whirlpool.eu/register)



---

**SRPSKI** ..... str. 2

---

# SRPSKI ZDRAVLJE I BEZBEDNOST I UPUTSTVO ZA UGRADNJU

---



**HVALA VAM ŠTO STE KUPILI WHIRLPOOL PROIZVOD.**  
U cilju dobijanja sveobuhvatne usluge i podrške, molimo da  
registrujete vaš uređaj na [www.whirlpool.eu/register](http://www.whirlpool.eu/register)

---

## *Indeks*

### ***Uputstvo u vezi sa zdravljem i bezbednošću***

<b>BEZBEDNOSNE PREPORUKE .....</b>	<b>4</b>
<b>OČUVANJE ŽIVOTNE SREDINE .....</b>	<b>7</b>
<b>IZJAVA O USAGLAŠENOSTI .....</b>	<b>8</b>
 <b><i>Ugradnja.....</i></b>	 <b>9</b>

# BEZBEDNOSNE PREPORUKE

## VAŽNA BEZBEDNOSNA UPUTSTVA

### VAŠA BEZBEDNOST I BEZBEDNOST DRUGIH SU OD VELIKE VAŽNOSTI.

U ovom priručniku i na samom uređaju nalaze se važna bezbednosna upozorenja koja bi trebalo pročitati i kojih se treba uvek pridržavati.



Ovo je simbol bezbednosne uzbune.

Ovaj simbol vas upozorava na potencijalne opasnosti, koje bi mogle da dovedu do smrti ili povređivanja vas ili drugih. Sve bezbednosne poruke su praćene simbolom bezbednosne uzbune i rečju **OPASNOST** ili **UPOZORENJE**. Ove reči označavaju sledeće:

### **⚠ OPASNOST**

Ukazuje na opasnu situaciju koja će, ukoliko se ne izbegne, izazvati tešku povredu.

### **⚠ UPOZORENJE**

Ukazuje na opasnu situaciju koja bi, ukoliko se ne izbegne, mogla da izazove tešku povredu.

Sva bezbednosna upozorenja pružaju konkretne podatke o predstavljenom potencijalnom riziku i ukazuju na to kako da se smanji rizik od povrede, oštećenja i strujnog udara usled nepravilnog korišćenja uređaja. Pažljivo se pridržavajte

sledećih uputstava. Nepridržavanje ovih uputstava može dovesti do opasnosti. Proizvođač se ne može smatrati odgovornim za povrede ljudi ili životinja niti za štetu na imovini, ukoliko se ne poštuju navedeni saveti i mere opreza.

Držite ovo uputstvo pri ruci za buduću upotrebu.

Nemojte skladištiti eksplozivne supstance poput sprejeva i nemojte stavljati, ili koristiti benzin ili druge zapaljive materije u uređaju ili blizu njega: Ukoliko se uređaj slučajno uključi, može da izbije požar.

Prilikom odlaganja uređaja, učinite ga neupotrebljivim tako što ćete odseći kabl za napajanje i ukloniti vrata i police (gde se primenjuju) tako da se deca ne mogu jednostavno popeti unutra i ostati zarobljena. Nemojte ostavljati uređaj bez nadzora, čak ni na nekoliko dana, jer predstavlja potencijalni izvor opasnosti po decu.

Uklonite transportne zavrtnjeve. Mašina za pranje veša je opremljena transportnim zavrtnjevima kako bi se izbeglo bilo kakvo oštećenje unutrašnjosti prilikom transporta. Pre korišćenja mašine, obavezno treba ukloniti transportne zavrtnjeve.

Nakon njihovog uklanjanja, pokrijte otvore sa 4 priložena plastična poklopca. Nikada nemojte otvarati vrata na silu.

### **PREDVIĐENA UPOTREBA PROIZVODA**

Ovaj uređaj je konstruisan isključivo za kućnu upotrebu. Upotreba ovog uređaja u komercijalne svrhe je zabranjena. Proizvođač se ne može smatrati odgovornim za neadekvatnu upotrebu ili nepravilno podešavanje komandi.

Nije predviđeno da se vrši upravljanje uređajem pomoću spoljnog tajmera ili odvojenog sistema daljinskog upravljanja.

Nemojte koristiti uređaj na otvorenom.

Ova mašina za pranje veša je konstruisana isključivo za pranje veša koji se može prati u mašini u količinama tipičnim za privatna domaćinstva.

### **UGRADNJA**

Ugradnju i popravke mora da vrši kvalifikovan tehničar, i to u skladu sa uputstvima proizvođača i lokalnim bezbednosnim propisima. Nemojte popravljati ili menjati delove uređaja ukoliko to nije izričito navedeno u korisničkom priručniku.

Koristite zaštitne rukavice prilikom otpakivanja i ugradnje.

Pre ugradnje uređaj mora da bude isključen sa električne mreže.

Uređajem rukujte samo kada je ugradnja završena.

Nakon otpakivanja uređaja, uverite se da nije došlo do oštećenja prilikom transporta. U slučaju da postoji problem, kontaktirajte prodavca ili najbliži Postprodajni servis.

Tokom ugradnje se pobrinite da uređaj ne ošteti kabl za napajanje.

Ovim uređajem moraju rukovati i ugrađivati ga dve osobe ili više njih.

Prilikom ugradnje uređaja, pobrinite se da četiri nožice budu stabilne i čvrsto na podu, podešavajući ih po potrebi, i pomoću libele proverite da li je uređaj savršeno nivelisan.

Uklonite donju zaštitu naginjući i okrećući mašinu za pranje veša na jedan zadnji donji ugao. Pobrinite se da plastični deo donje zaštite (ukoliko postoji na vašem modelu) ostane u pakovanju, a ne na dnu mašine. Ovo je važno, jer bi u suprotnom plastični deo mogao da ošteti mašinu za pranje veša u toku rada.

Ukoliko je pre isporuke uređaj bio izložen niskim temperaturama, držite ga na sobnoj temperaturi nekoliko sati pre rukovanja. Nemojte ugrađivati vaš uređaj tamo gde može biti izložen ekstremnim uslovima kao što su slaba ventilacija, temperature ispod 5°C ili iznad 35°C.

U slučaju drvenih ili "plivajućih podova" (npr. određeni parketi ili laminat), postavite uređaj na, za pod pričvršćenu, ploču od iverice, najmanje 60 x 60 cm široka/duboka i najmanje 3 cm debela.

Koristite isključivo nova creva za povezivanje uređaja na dovod vode. Ne smeju se koristiti polovna creva i treba ih odstraniti.

Pomerite uređaj bez podizanja pomoću radne ploče.

Povežite ulazno crevo(a) za vodu na dovod vode u skladu sa propisima lokalnog nadležnog organa.

Za modele konstruisane samo za hladno punjenje: Nemojte povezivati na dovod tople vode.

Za modele sa toplim punjenjem: Ulazna temperatura tople vode ne sme da prelazi 60°C.

Uverite se da ventilacioni otvori u bazi vaše mašine za pranje veša (ukoliko postoji na vašem modelu) nisu blokirani tepihom ili drugim materijalom.

Dovodni pritisak vode mora biti u opsegu od 0.1-1 MPa.

Ukoliko želite da postavite mašinu za sušenje veša na vašu mašinu za pranje veša, prvo kontaktirajte Postprodajni servis ili vašeg stručnog prodavca kako bi potvrdili takvu mogućnost. Ovo je dopustivo samo ako je mašina za sušenje veša pričvršćena na mašinu za pranje veša pomoću odgovarajućeg seta za slaganje dostupnog preko Postprodajnog servisa ili vašeg stručnog prodavca.

## ELEKTRIČNA UPOZORENJA

Proverite da li napon naveden na pločici sa tehničkim podacima odgovara naponu u vašem domaćinstvu.

Opsezi napajanja su naznačeni na pločici sa tehničkim podacima.

Propisi zahtevaju da uređaj bude uzemljen.

Da bi ugradnja bila u skladu sa trenutnim bezbednosnim propisima, potreban je višepolni prekidač sa minimalnim kontaktnim razmakom od 3 mm.

Ukoliko je kabl za napajanje oštećen, mora biti zamenjen identičnim. Kabl za napajanje mora da zameni samo kvalifikovan tehničar u skladu sa uputstvima proizvođača i važećim bezbednosnim propisima. Kontaktirajte ovlašćeni servisni centar.

Nakon ugradnje električni delovi ne smeju da budu dostupni korisniku.

Kabl za napajanje mora da bude dovoljno dug za priključenje uređaja na električnu mrežu, nakon što je isti postavljen u svoje kućište.

Nemojte koristiti produžne kablove. Nemojte istezati kabl za napajanje.

Nemojte koristiti višestruke adaptore za utikače, ako je uređaj opremljen utikačem.

Za uređaje koji su opremljeni utikačem, koji ne odgovara vašoj utičnici, kontaktirajte kvalifikovanog tehničara.

Nemojte dodirivati uređaj vlažnim delovima tela ili ga koristiti bez obuće.

Nemojte rukovati ovim uređajem ako mu je oštećen mrežni kabl ili utikač, ako ne radi kako treba, ili ako je bio oštećen ili ispušten na tlo. Nemojte potapati mrežni kabl ili utikač u vodu. Držite kabl dalje od vrelih površina.

Prilikom korišćenja zaštitnog uređaja diferencijalne struje (RCCB), koristite samo model obeležen sa 

## ELEKTRIČNI PRIKLJUČAK SAMO ZA VELIKU BRITANIJU I IRSKU

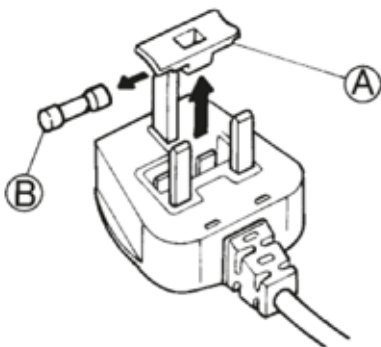
### Zamena osigurača

Ukoliko se na mrežnom kablju ovog uređaja nalazi utikač sa osiguračem BS 1363A od 13 A, da biste zamenili osigurač u ovoj vrsti utikača upotrebite osigurač BS 1362 odobren od strane A.S.T.A. i nastavite kako sledi:

1. Uklonite poklopac osigurača (A) i osigurač (B).
2. Stavite rezervni osigurač od 13 A na poklopac osigurača.
3. Montirajte sve zajedno na utikač.

**Važno:**

Poklopac osigurača mora biti



ponovo montiran prilikom zamene osigurača. Ukoliko se izgubi poklopac osigurača, utikač se ne sme koristiti sve

dok se ne montira adekvatna zamena.

Adekvatna zamena se prepoznaje po obojenom ulošku ili boji navedenoj na dnu utikača. Rezervne poklopce možete da kupite u lokalnoj prodavnici električne opreme.

### Samo za Republiku Irsku

Najčešće važe informacije koje se odnose na Veliku Britaniju, ali se koristi i treći tip utikača i utičnice – sa 2 pina i uzemljenjem sa strane.

### Utičnica/utikač (važi za obe zemlje)

Ukoliko isporučeni utikač ne odgovara vašoj utičnici, kontaktirajte Postprodajni servis za dalja uputstva. Molimo da ne pokušavate sami da menjate utikač. Ovaj postupak mora da izvrši kvalifikovani tehničar u skladu sa uputstvima proizvođača i važećim standardnim bezbednosnim propisima.

### PRAVILNA UPOTREBA

Koristite samo deterdžente i/ili aditive koji su posebno dizajnirani za kućne mašine za pranje veša i/ili mašine za sušenje veša.

Nemojte prelaziti maksimalno dozvoljeno punjenje. Proverite maksimalno dozvoljeno punjenje u programskoj tabeli.

Zatvorite slavinu kada se uređaj ne koristi.

Nemojte koristiti nikakve rastvarače (npr. terpentini, benzen), deterdžente koji sadrže rastvarače, prašak za ribanje, staklo ili sredstva za čišćenje za opštu upotrebu ili zapaljive tečnosti; nemojte prati u mašini materijale koji

su tretirani rastvaračima ili zapaljivim tečnostima.

### BEZBEDNOST DECE

Bebe (do 3 godine) i mala deca (3 do 8 godina) treba držati dalje od uređaja, osim u slučaju neprekidnog nadzora. Ovaj uređaj ne smeju koristiti deca od 8 i više godina ili osobe sa smanjenim fizičkim, čulnim ili mentalnim sposobnostima ili sa manjkom iskustva i znanja, osim ukoliko nisu pod nadzorom ili su im data uputstva za bezbedno rukovanje uređaja i uz razumevanje uključenog rizika. Nemojte dozvoliti da se deca igraju uređajem. Nemojte dozvoliti da deca koriste, čiste ili vrše održavanje uređaja bez nadzora.

Držite ambalažu (plastične kese, polistirenske delove, itd.) van domašaja dece.

### ČIŠĆENJE I ODRŽAVANJE

Uređaj mora da bude isključen iz električne mreže pre vršenja bilo kakvih radova na čišćenju ili održavanju.

Nikad nemojte koristiti opremu za čišćenje parom.

# OČUVANJE ŽIVOTNE SREDINE

## ODLAGANJE AMBALAŽE

Ambalaža se može 100% reciklirati i obeležena je reciklažnim simbolom:



Zato različite delove ambalaže treba odgovorno odložiti i u potpunosti u skladu sa propisima lokalnih vlasti o odlaganju otpada.

## ODLAGANJE KUĆNIH UREĐAJA


Ovaj uređaj je proizveden od materijala koji se mogu reciklirati ili ponovo upotrebiti. Odložite ga u skladu sa lokalnim propisima o odlaganju otpada.

Za više informacija o tretmanu, ponovnom iskorišćavanju i reciklaži kućnih električnih uređaja obratite se nadležnom lokalnom organu vlasti, službi za sakupljanje komunalnog otpada ili prodavnici u kojoj ste kupili uređaj.

Ovaj uređaj je obeležen u skladu sa evropskom Direktivom 2012/19/EU, o odlaganju električne i elektronske opreme (WEEE).

Pravilnim odlaganjem ovog proizvoda doprinećete izbegavanju mogućih negativnih posledica po životnu sredinu i zdravlje ljudi, koje bi inače mogle da budu prouzrokovane nepravilnim rukovanjem ovim uređajem kao otpadom.



Ovaj simbol na proizvodu ili pratećoj dokumentaciji ukazuje na to da ga  ne treba tretirati kao komunalni otpad, već ga treba predati odgovarajućem centru za sakupljanje i reciklažu električne i elektronske opreme.

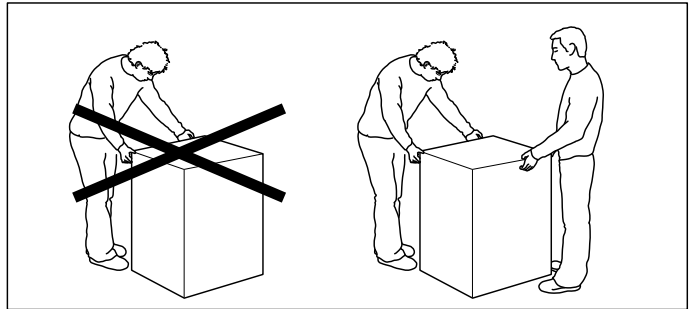
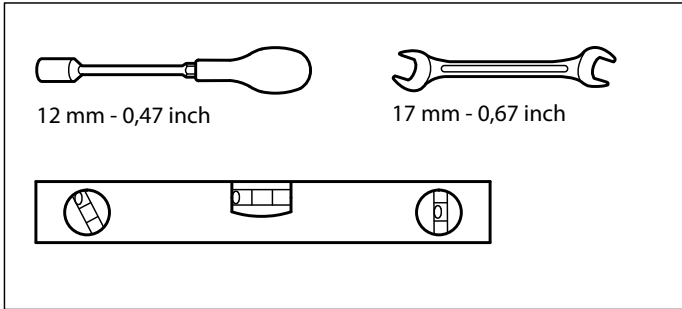
---

# IZJAVA O USAGLAŠENOSTI

---

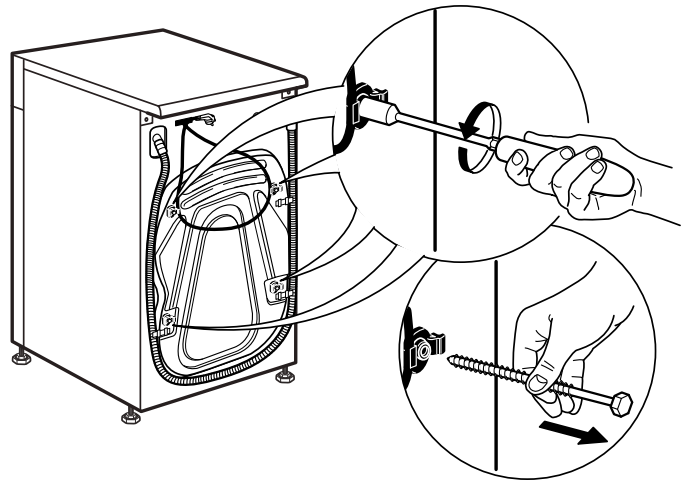
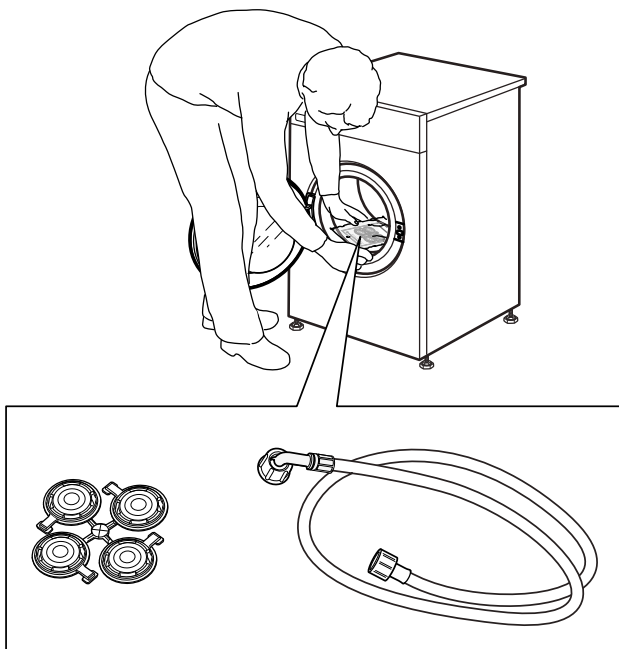
Ovaj uređaj je konstruisan,  
proizvodi se i prodaje u skladu sa:  
› bezbednosnim ciljevima  
Direktive o niskom naponu  
2006/95/CE (koja je zamenila  
73/23/ CEE i naknadne izmene i  
dopune);  
› bezbednosnim zahtevima  
Direktive o elektromagnetnoj  
kompatibilnosti 2004/108/  
EC. Električna bezbednost uređaja  
može da se garantuje samo ako  
je ispravno povezan na atestirani  
sistem uzemljenja.



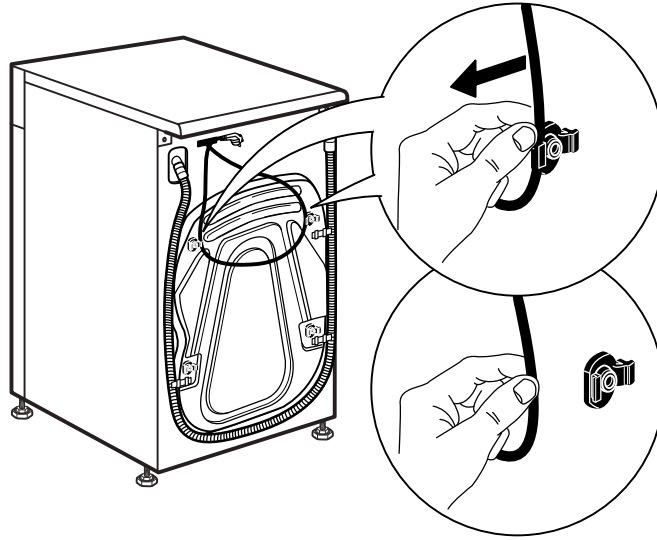


**1.**

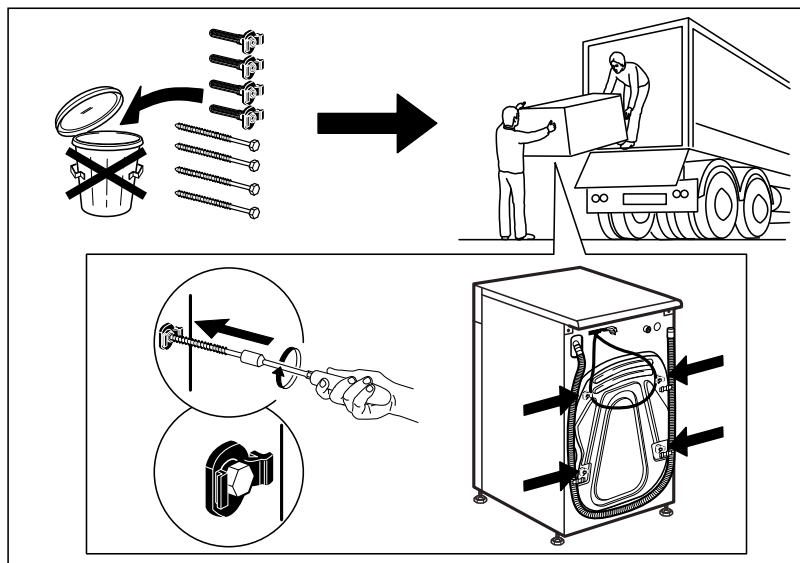
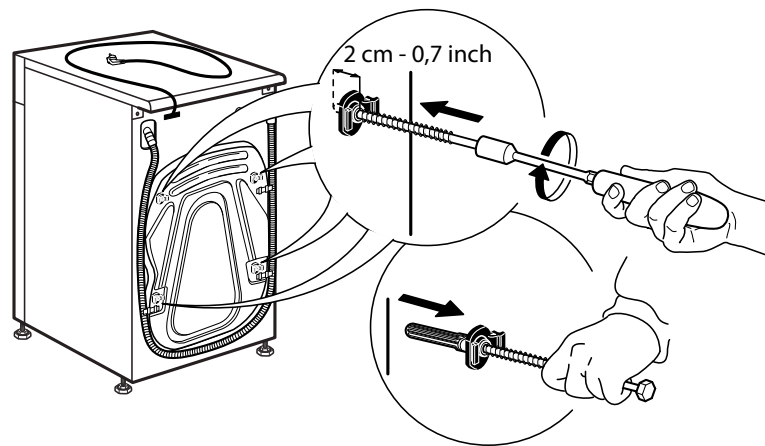
**2.**



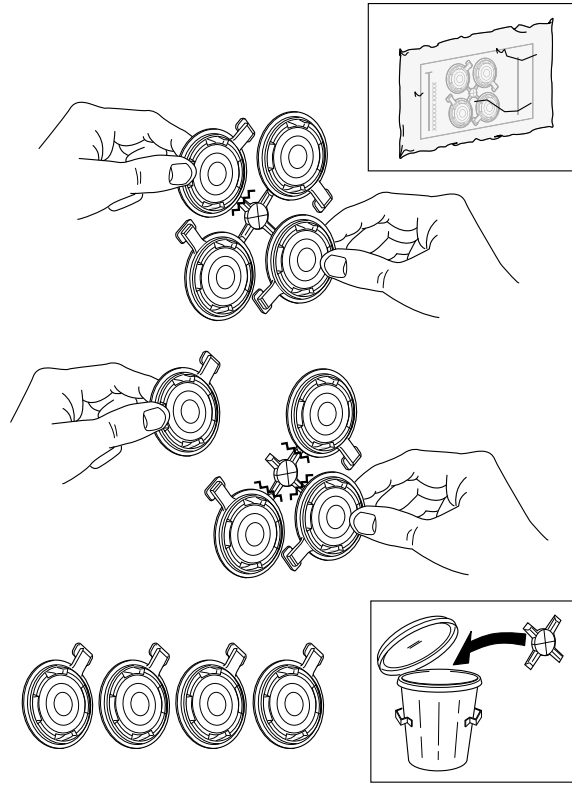
3.



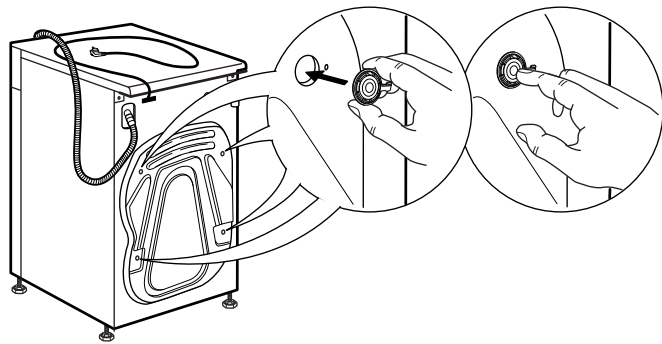
4.



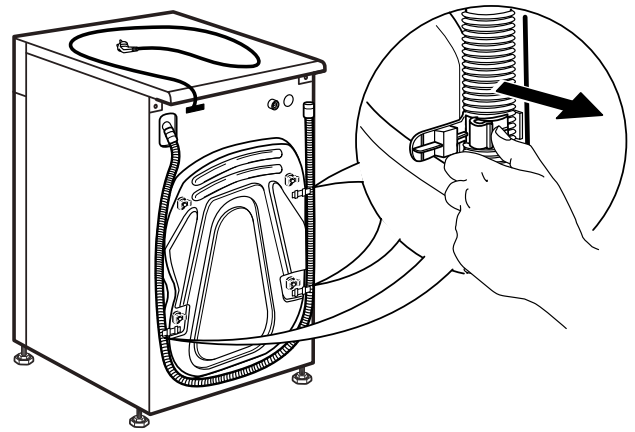
5.



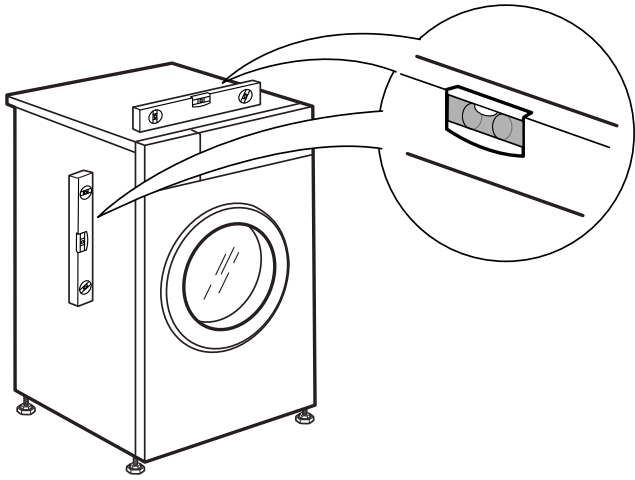
6.



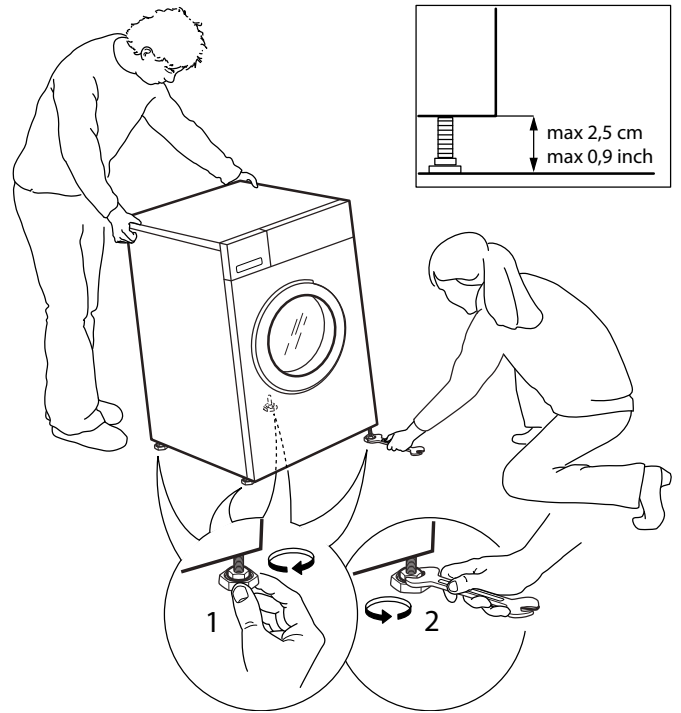
7.



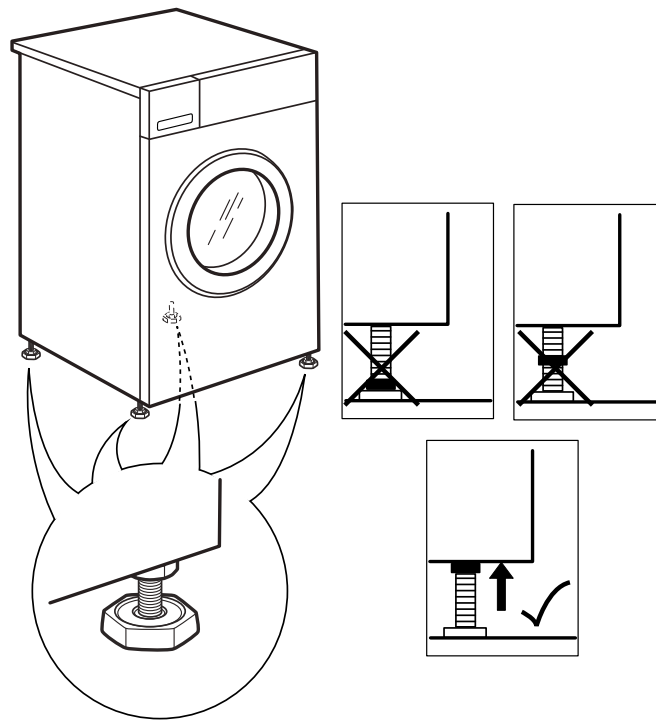
8.



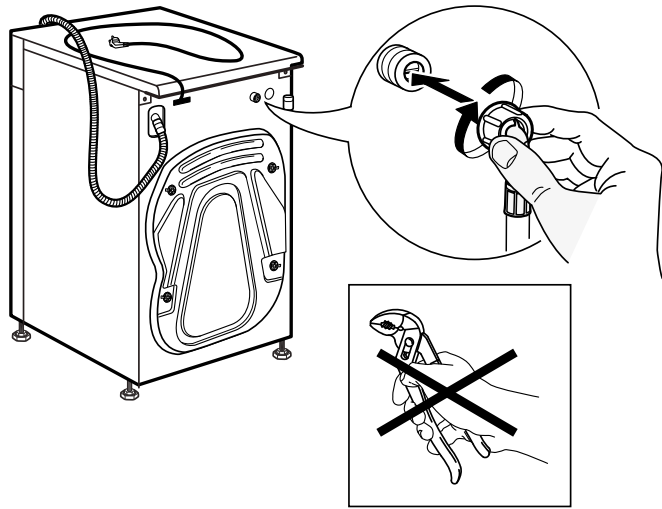
9.



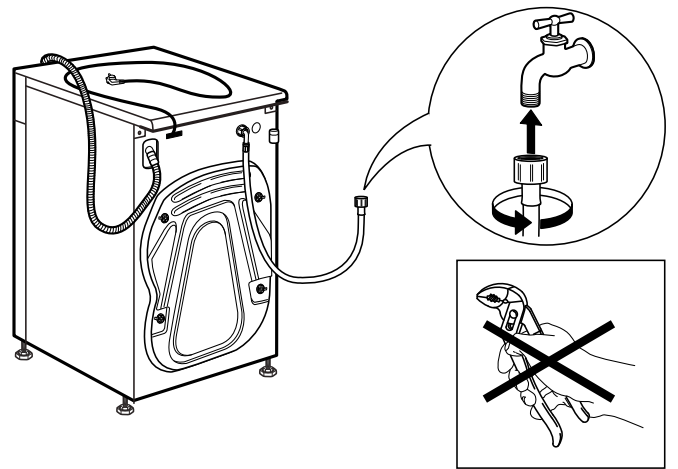
10.



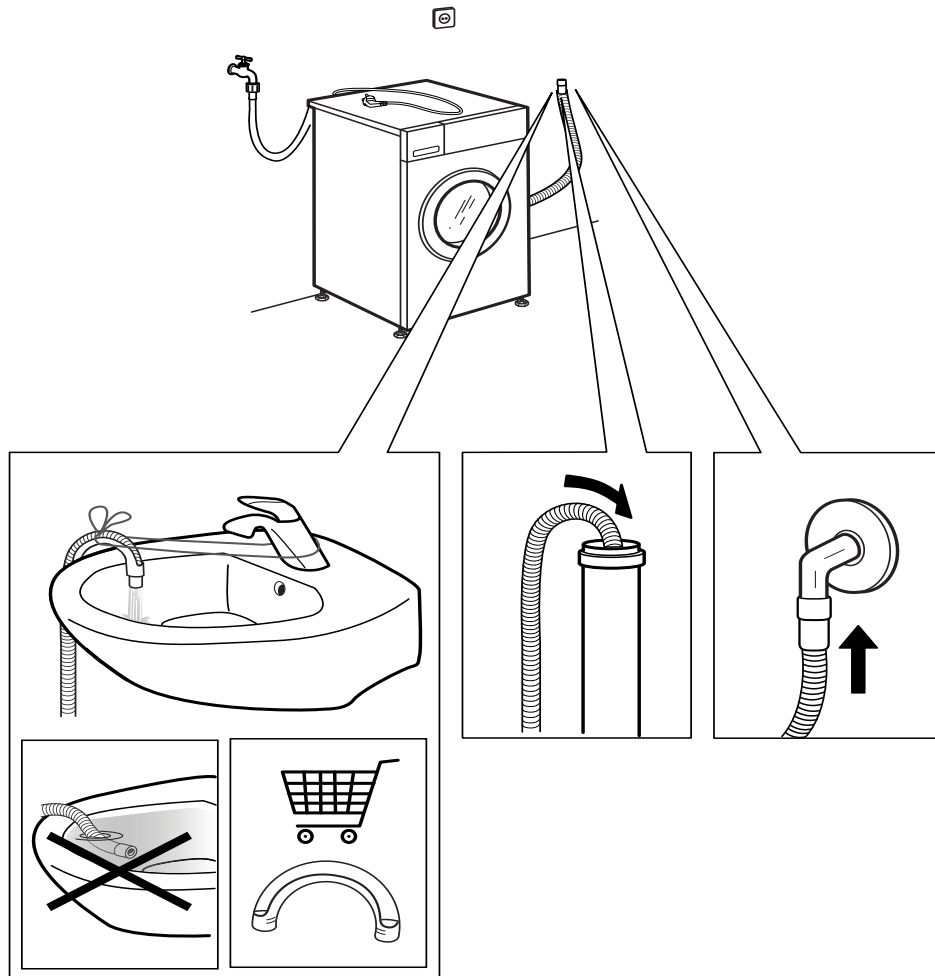
11.



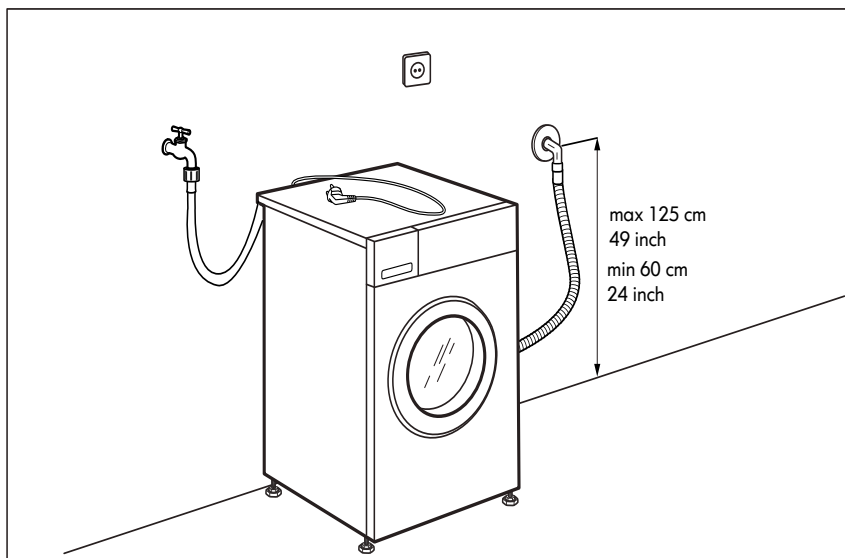
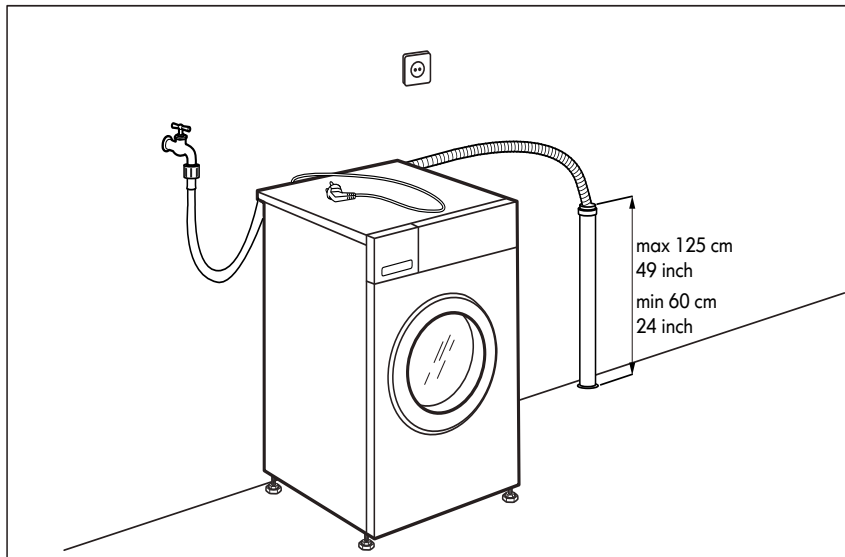
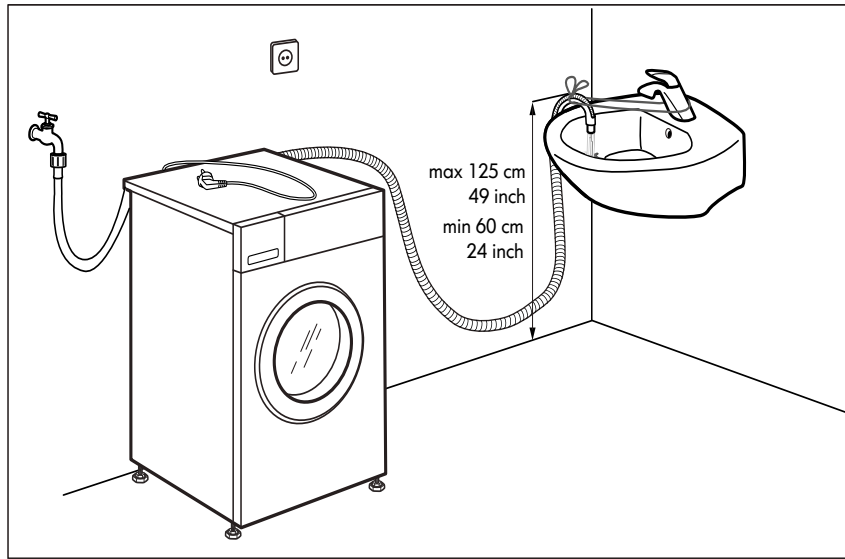
12.



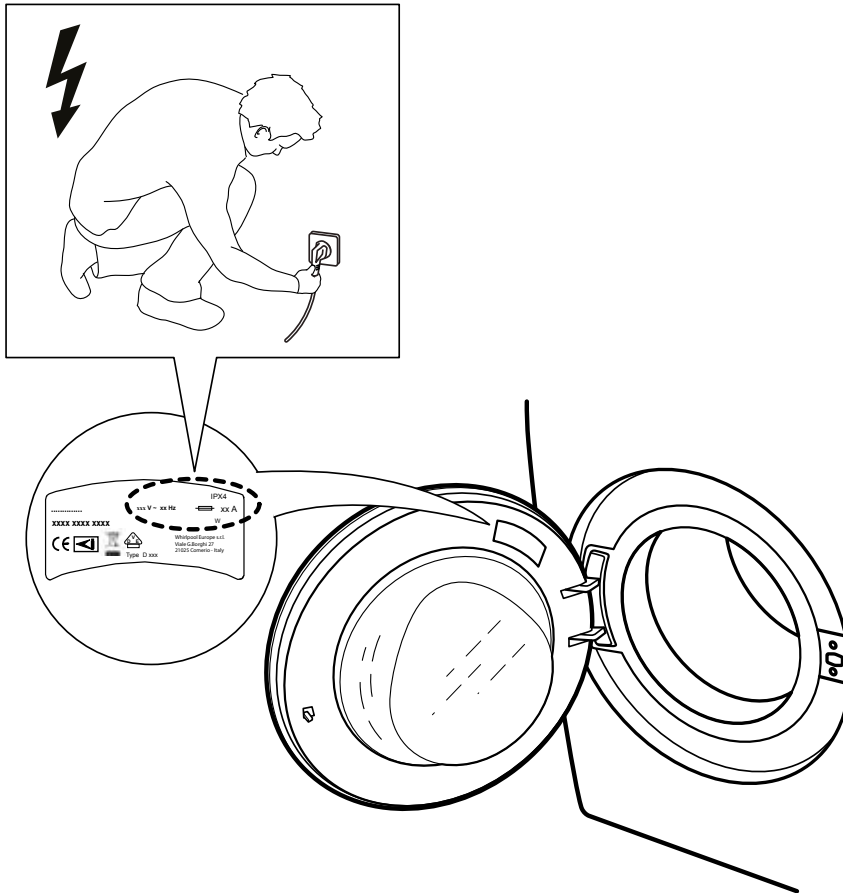
13.



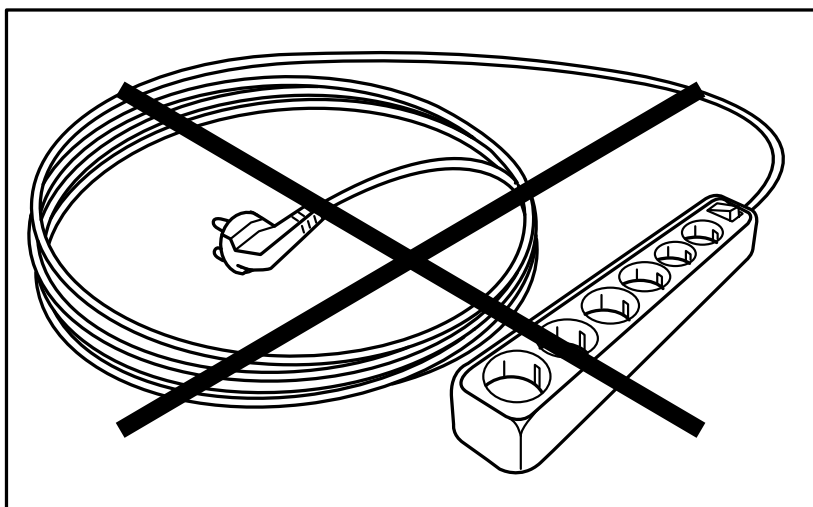
# 14.



15.



16.



---

Whirlpool® Registered trademark/TM Trademark of Whirlpool group of companies -  
© Copyright Whirlpool Europe s.r.l. 2014. Sva prava zadržana - <http://www.whirlpool.eu>



**SR**  
**W10771165**