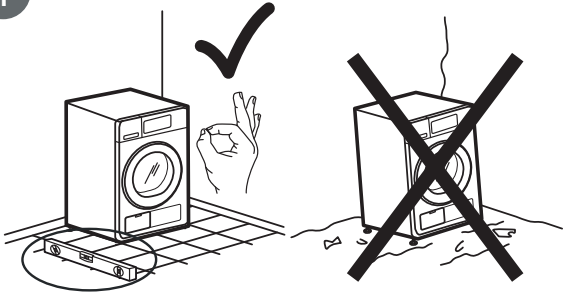
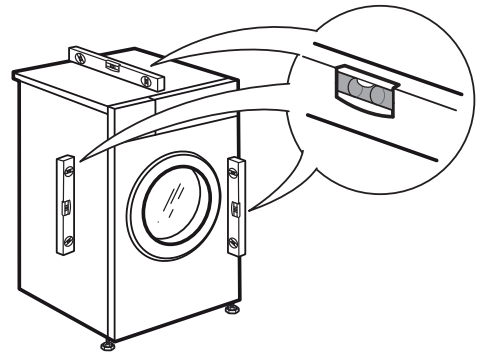


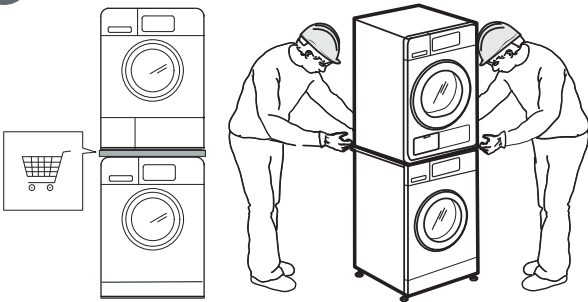
1



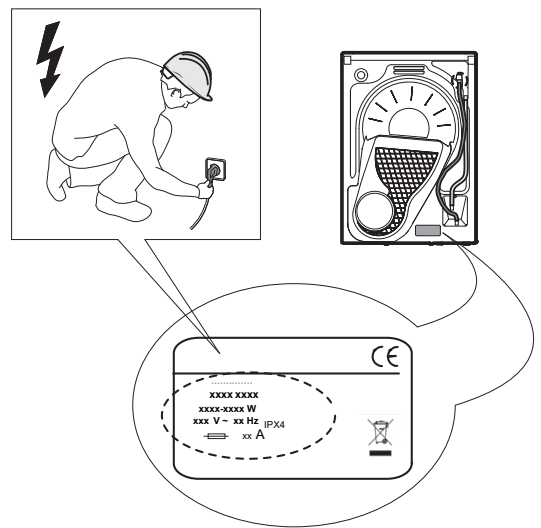
4



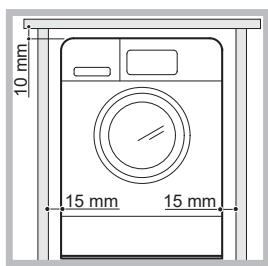
2a



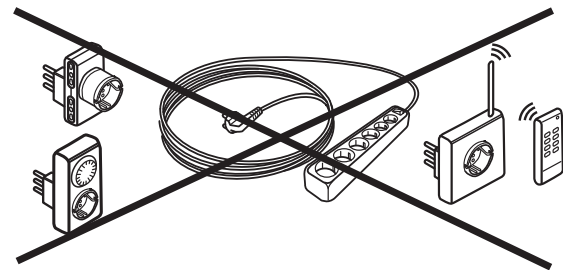
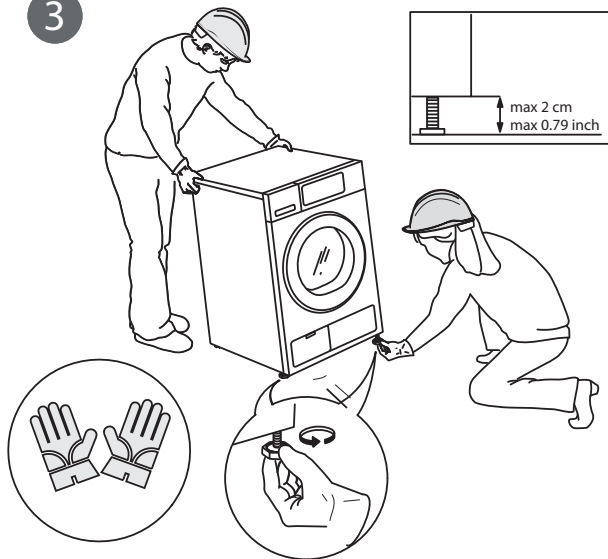
5




2b



3



 Tämä symboli muistuttaa siitä, että tämä käyttöopas on luettava.

Lue nämä turvallisuusohjeet ennen laitteen käyttöä. Säilytä ne lähetyvillä tulevaa tarvetta varten.

Näissä ohjeissa ja itse laitteessa on tärkeitä turvallisuutta koskevia varoituksia; niitä on aina noudatettava. Valmistaja kieltäytyy kaikesta vastuusta, jos näitä turvallisuusohjeita ei noudateta tai jos laitetta käytetään sopimattomasti tai säätimet asetetaan virheellisesti.

⚠ Pikkulapset (0–3-vuotiaat) on pidettävä loitolla laitteesta. Hieman isommat lapset (3–8-vuotiaat) on pidettävä loitolla laitteesta, ellei heitä valvota jatkuvasti. Tätä laitetta voivat käyttää yli 8-vuotiaat lapset sekä fyysisesti, aisteiltaan tai henkisesti rajoitteiset tai kokemattomat ja taitamattomat henkilöt ainoastaan, jos heidän turvallisuudestaan vastaava henkilö valvoo tai opastaa heitä laitteen käytössä ja osoittaa mahdolliset vaaratilanteet. Lapset eivät saa leikkiä laitteella. Lapset eivät saa suorittaa puhdistus- ja huoltotoimenpiteitä ilman valvontaa.

⚠ VAROITUS: Älä koskaan pysäytä kuivausrumpua ennen kuivausohjelman päättymistä, ellei kaikkia pyykkejä oteta heti pois koneesta ja levitetä kuivumaan, jotta lämpö pääsee haihtumaan.

⚠ Kuivausrummussa ei saa kuivata tekstiilejä, joissa on ruokaöljyä, asetonia, alkoholia, petroolia, kerosiinia, tahrannoistoa, tärpättiä, vahoja tai vahanpoistoaineita sisältäviä tahroja. Siinä ei myöskään saa kuivata esimerkiksi vaahtokumia (lateksivaahtoa), suihkumyssiä, vedenkestäviä tai kumitettuja tekstiilejä eikä vaatteita tai tynyjä, joissa on vaahtokumitäytettä. Poista taskuista kaikki esineet, etenkin savukkeensytyttimet, tulitikut ja vastaavat. Älä käytä kuivausrumpua jos sen pesuun on käytetty teollisuuskemikaaleja.

⚠ Öljyyn kastuneita kappaleita ei saa kuivata kuivausrummussa, sillä ne syttyvät helposti.

⚠ Älä koskaan avaa luukkuja väkisin tai käytä sitä tukena.

## SALLITTU KÄYTTÖ

⚠ HUOMIO: Laitetta ei ole tarkoitettu käytettäväksi ulkopuolisen kytkimen, kuten esimerkiksi ajastimen, tai erillisen kauko-ohjausjärjestelmän kanssa.

⚠ Tämä laite on tarkoitettu kotitalouskäyttöön ja vastaaviin käyttötarkoituksiin, kuten: henkilöstön keittiötiloihin kaupoissa, toimistoissa ja muissa työympäristöissä; maataloissa; asiakaskäyttöön hotelleissa, motelleissa, aamiaismajoituspaikoissa ja muissa asuinympäristöissä.

⚠ Tätä laitetta ei ole tarkoitettu ammattikäyttöön. Älä käytä laitetta ulkotiloissa.

⚠ Älä säilytä räjähtäviä tai syttyviä aineita (esim. bensiiniä tai aerosolipakkauksia) laitteen sisällä tai sen läheisyydessä – tulipalon vaara.

⚠ Älä ylitä ohjelmataulukossa ilmoitettu

maksimitäyttömäärää (kiloa kuivia tekstiilejä).

⚠ Älä kuivaa pesemättömiä tekstiilejä kuivausrummussa.

⚠ Varmista, että kuivausrummun ympärille ei ole kerääntynyt nöyhtää tai pölyä.

⚠ Pehmennysaineita tai vastaavia tuotteita tulee käyttää kyseisen tuotteen valmistajan ohjeiden mukaisesti.

⚠ Älä kuivaa pyykkiä liian kuivaksi.

## ASENNUS

⚠ Laitteen käsittely ja asennus edellyttää kahta tai useampaa henkilöä – loukkaantumisvaara. Käytä suojakäsineitä pakkauksen avaamisen ja asennuksen yhteydessä – leikkautumisvaara.

⚠ Asennus, mukaan lukien vesikytkennät (jos niitä on), sähkökytkennät ja korjaukset on annettava pätevän asentajan tehtäviksi. Älä korjaa tai vaihda mitään laitteen osaa, ellei käyttöohjeessa nimenomaan näin kehoiteta. Pidä lapset loitolla asennuspaikasta. Kun olet purkanut laitteen pakkauksesta varmista, että se ei ole vahingoittunut kuljetuksen aikana. Jos havaitset ongelmia, ota yhteyttä jälleenmyyjään tai lähimpään huoltopalveluun. Kun asennus on suoritettu, pakkausjätteet (muovi, styrox-osat, jne.) on säilytettävä poissalastenuuttuville – tukehtumisvaara. Laite on kytkettävä irti sähköverkosta ennen mitään asennustoimenpiteitä – sähköiskun vaara. Varmista asennuksen aikana, että laite ei vaurioita virtajohtoa – tulipalon tai sähköiskun vaara. Käynnistä laite vasta kun asennus on viety täysin loppuun asti.

⚠ Kuivausrumpu on asennettava tiloihin, joissa on riittävä ilmanvaihto (avoin ovi, ilmanvaihtorilä tai leveydeltään yli 500 cm<sup>2</sup>) kokoinen syvennys, jotta vältettäisiin kaasujen takaisinvirtaus huoneeseen muita polttoaineita polttavista laitteista, mukaan lukien avotuli. Jos kuivausrumpu asennetaan työtason alle, on kuivausrummun yläpaneelin ja minkä tahansa sen yläpuolella olevan kappaleen väliin jätettävä 10 mm tilaa. Laitteen sivujen ja seinien tai vieressä olevien huonekalujen väliin sen sijaan on jätettävä 15 mm tilaa.

⚠ Jos kuivausrumpu asennetaan kaasua tai hiiltä polttoaineenaan käyttävän liedan läheisyyteen, on välissä käytettävä kuumuudelta eristävää levyä (85 cm x 57 cm), jonka liettä kohden tulevan pinnan tulee olla alumiinifoliolla peitetty.

⚠ Poistoilmaa ei saa päästää hormiin, jota käytetään kaasua tai muita polttoaineita polttavien laitteiden savun poistamiseen.

⚠ Laitetta ei saa asentaa lukittavan oven, liukuoven tai sellaisen oven taakse, jonka saranapuoli on kuivausrummun suhteen siten, että kuivausrummun luukku ei ole mahdollista avata täysin.

⚠ Laite on asennettava seinää vasten siten, että siihen ei ole mahdollista päästä käsiksi takaa.

⚠ Varmista, että ei käytetä mattoa, joka tukkii ilmanvaihtoaukot kuivausrummun alaosassa.

⚠ Jos haluat sijoittaa kuivausrummun pesukoneen päälle, ota ensin yhteys huoltopalveluun tai alan erikoisliikkeeseen ja tarkasta tähän asennustyyppiin soveltuvien mallien luettelo. Päällekkäin asentaminen on mahdollista ainoastaan, jos kuivausrumpu kiinnitetään pesukoneeseen erityisen torniasennussarjan avulla. Asennussarjoja on saatavana huoltopalvelusta tai erikoisliikkeistä. Kokoamisohjeet toimitetaan asennuspakkauksen mukana.

### SÄHKÖASIOITA KOSKEVAT VAROITUKSET

⚠ Laite on voitava kytkeä irti sähköverkosta irrottamalla pistoke pistorasiasta, jos pistorasia on saavutettavissa, tai pistorasian edelle asennetusta moninapaisesta kytkimestä, minkä lisäksi laite on maadoitettava kansallisten sähköistä turvallisuutta koskevien määräysten mukaisesti.

⚠ Älä käytä jatkojohtoja, jakorasioita tai adaptereita. Kun asennus on tehty, sähköosat eivät saa olla käyttäjän ulottuvilla. Älä käytä laitetta kun olet märkä tai kun olet paljain jaloin. Älä käytä tätä laitetta, jos virtajohto tai pistoke on vahingoittunut, jos laite ei toimi kunnolla tai jos se on vaurioitunut tai pudonnut.


⚠ Jos virtajohto on vahingoittunut, on sen tilalle vaihdettava toinen samanlainen; vaaratilanteiden estämiseksi vaihdon saa suorittaa valmistaja, sen huoltohenkilö tai vastaava pätevä henkilö – sähköiskun vaara.

### PUHDISTUS JA HUOLTO

⚠ VAROITUS: Varmista, että laite on sammutettu ja että se on irrotettu sähkövirrasta ennen mihinkään huoltotoimenpiteisiin ryhtymistä. Henkilövahinkojen ehkäisemiseksi on käytettävä suojakäsineitä (haavojen syntymisen vaara) ja turvakenkiä (ruhjevammojen vaara); käsittelyyn tarvitaan kahta henkilöä (kuormituksen vähentämiseksi); älä koskaan käytä höyrypesuria (sähköiskuvaara). Muiden kuin ammattilaisten suorittamat korjaukset, joihin ei ole valmistajan lupaa, saattavat aiheuttaa turvallisuus- ja terveysriskejä, joista valmistaja ei ole mitenkään vastuussa. Muiden kuin ammattilaisten suorittamista korjauksista ja huoltotoimenpiteistä aiheutuvat vikat tai vauriot eivät kuulu takuun piiriin missään tapauksessa; takuehdot on ilmoitettu yksikön mukana toimitetussa asiakirjassa.

⚠ Varmista, että kaikki nukkasuodattimet ovat puhtaita ennen minkään kuivausohjelman käynnistämistä.

### PAKKAUSMATERIAALIEN HÄVITTÄMINEN


Pakkaus on valmistettu 100-prosenttisesti kierrätettävästä materiaalista ja siinä on kierrätysmerkki .

Pakkauksen osia ei saa heittää roskeen vaan ne on hävitettävä paikallisten jätehuoltoviranomaisten määräysten mukaisesti.

### KODINKONEIDEN KÄYTTÖSTÄPOISTO JA HÄVITTÄMINEN

Tämä laite on valmistettu kierrätettävistä tai uusiokäyttöön soveltuvista materiaaleista. Hävitä laite paikallisten jätehuoltomääräysten mukaisesti. Lisätietoja sähkökäyttöisten kodinkoneiden käsittelystä, materiaalin keräämisestä ja kierrätyksestä saat paikallisilta viranomaisilta, jätehuollosta tai liikkeestä, josta laite on ostettu. Tämä laite on merkitty EU:n sähkö- ja elektroniikkaromua koskevan direktiivin 2012/19/EU (WEEE) sekä sähkö- ja elektroniikkaromusta vuonna 2013 annetun asetuksen mukaisesti (sellaisena kuin se on muutettu).

Varmistamalla, että tuote poistetaan käytöstä asianmukaisesti, voidaan auttaa estämään ympäristö- ja terveyshaittoja.

Symboli  tuotteessa tai sen asiakirjoissa tarkoittaa, ettei laitetta saa hävittää kotitalousjätteiden mukana. Sen sijaan tuote on toimitettava sähkö- ja elektroniikkakomponenttien keräys- ja kierrätyspisteeseen.

