



HVALA, KER STE SE ODLOČILI ZA IZDELEK

WHIRLPOOL

Izdelek registrirajte na spletni strani

www.whirlpool.eu/register, da vam bomo

lahko nudili vsestranski servis in podporo



Pred uporabo aparata pozorno preberite varnostna navodila.

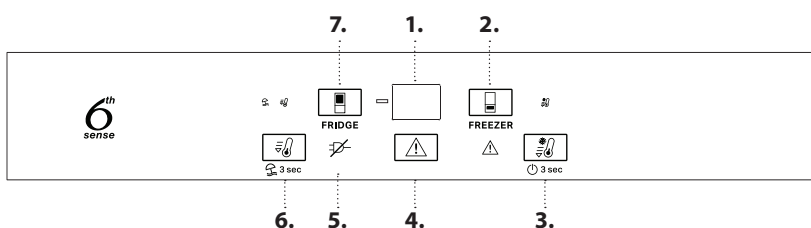
OPIS IZDELKA

PRVA UPORABA

Po namestitvi počakajte vsaj dve uri, preden aparat priključite na električno omrežje. Ko aparat priključite na električno omrežje, se samodejno vklopi. Idealne temperature za shranjevanje živil so tovarniško prednastavljene.

Po vklopu aparata morate počakati 4–6 ur, da je temperatura primerna za običajno napolnjen aparat. Protibakterijski filter za preprečevanje vonjav namestite v ventilator, kot je prikazano na embalaži filtra (če je na voljo). Če se oglasi zvočni signal, pomeni, da je posredovalo opozorilo za temperaturo: za izklop zvočnih opozorilnikov pritisnite tipko.

UPRAVLJALNA PLOŠČA



1. Prikaz temperature
2. Temperatura zamrzovalnega prostora
3. Hitro zamrzovanje Fast freeze – Vkllop/stanje pripravljenosti
4. Izklop zvočnega opozorila
5. Indikator opozorila o izpadu električne energije
6. Hitro hlajenje Fast cool – Premor
7. Temperatura hladilnika

6th NADZOR SVEŽINE 6th SENSE IN NADZOR ZAMRZOVANJA

Aparat lahko samodejno hitro doseže optimalno temperaturo notranjega shranjevanja. Funkcija za nadzor svežine 6th Sense omogoča tudi nadzor vlažnosti aparata. Nadzor zamrzovanja 6th Sense ohranja stabilno temperaturo v zamrzovalnem prostoru. Za pravilno delovanje mora biti vklopljen tudi ventilator. Funkcijo lahko vklopite/izklopite (glejte opis ventilatorja).

VENTILATOR*

Ventilator porazdeli temperaturo v aparatu, kar omogoča boljše ohranjanje živil in zmanjšanje prekomerne vlažnosti. Ventilator je privzeto vklopljen. Ventilator lahko vklopite/izklopite tako, da za 3 sekunde pritisnete tipko za hitro zamrzovanje Fast Freeze in tipko za zamrzovanje. Lučka prikazovalnika utripne enkrat in zvočni signal se oglasi enkrat, če je ventilator vklopljen oziroma lučka prikazovalnika utripne dvakrat in zvočni signal se oglasi dvakrat, če je ventilator izklopljen. Če temperatura okolja preseže 27 °C ali če so na steklenih policah prisotne kapljice vode, je pomembno, da je ventilator vklopljen, da se zagotovi ustrezno shranjevanje živil. Izklop ventilatorja omogoča optimizacijo porabe energije.

Opomba: ventilator se po izpadu električne energije ali po izklopu aparata samodejno ponovno zažene, predela za dovod zraka ne ovirajte z živili.

PROTIBAKTERIJSKI FILTER*

Vzemite ga iz škatle v predalu za sadje in zelenjavo in ga vstavite v pokrov ventilatorja. Postopek nameščanja je vključen v škatli filtra.

3 sec VKLOP/STANJE PRIPRAVLJENOSTI

Za izklop aparata pritisnite tipko za 3 sekunde. V stanju pripravljenosti se na prikazovalniku prikažeta dve črtici. Pritisnite tipko še enkrat, da ponovno vklopite aparat.

Opomba: s tem aparata ne odklopite iz električnega omrežja.

PRIKAZ TEMPERATURE

Na prikazovalniku se lahko izmenično prikaže temperatura hladilnega prostora (med 2 °C in 8 °C) ali temperatura zamrzovalnega prostora (med -16 °C in -24 °C).

TEMPERATURA HLADILNEGA PROSTORA

S pritiskom na tipko lahko spremenite temperaturo aparata.

HITRO HLAJENJE

Preden vstavite veliko količino svežih živil v hladilni prostor, pritisnite tipko. Ko je funkcija vklopljena, ikona zasveti. Funkcija se izklopi samodejno po 6 urah ali ročno s ponovnim pritiskom na tipko.

IZKLOP ZVOČNEGA OPOZORILA

Za izklop zvočnega opozorila, na kratko pritisnite tipko.

TEMPERATURA ZAMRZOVALNEGA PROSTORA

S pritiskom na tipko lahko nastavite drugačno temperaturo aparata.

HITRO ZAMRZOVANJE

24 ur preden vstavite veliko količino svežih živil za zamrzovanje v zamrzovalni prostor, pritisnite tipko. Ko je funkcija vklopljena, ikona zasveti. Funkcija se izklopi samodejno po 48 urah ali ročno s ponovnim pritiskom na tipko.

3 sec PREMOR

To funkcijo lahko uporabite v primeru daljše odsotnosti. Za vklop funkcije pritisnite tipko za 3 sekunde. Na prikazovalniku se prikaže temperatura hladilnega prostora (+12 °C) in zasveti ikona. Po vklopu funkcije odstranite živila iz hladilnega prostora in zaprite obojna vrata – hladilnik bo vzdrževal ustrezno temperaturo, s čimer prepreči nastajanje vonjav. Zamrzovalnik pa bo vzdrževal nastavljeno temperaturo. Za izklop funkcije pritisnite tipko za 3 sekunde.

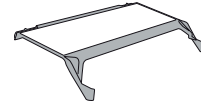
* Na voljo le pri določenih modelih

SISTEM ZA PREPROSTO ODSTRANJEVANJE LEDU*

SISTEM ZA PREPROSTO ODSTRANJEVANJE LEDU poenostavi postopek odmrzovanja zamrzovalnega prostora.

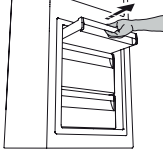
Pripomoček ZA PREPROSTO ODSTRANJEVANJE LEDU je zasnovan za zbiranje ledu, ki nastane v zamrzovalniku. Tako led lažje odstranite in počistite, s čimer se čas odmrzovanja zamrzovalnega prostora skrajša.

Za odstranjevanje ledu na pripomočku ZA PREPROSTO ODSTRANJEVANJE LEDU sledite spodaj opisanemu postopku čiščenja.



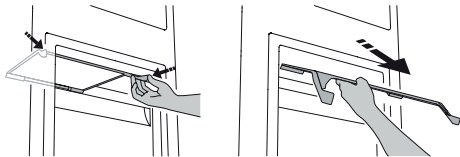
POSTOPEK ČIŠČENJA PRIPOMOČKA ZA PREPROSTO ODSTRANJEVANJE LEDU

1. Odprite vrata zamrzovalnega prostora in odstranite zgornji predal.

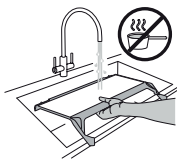


2. Odvijte pripomoček za PREPROSTO ODSTRANJEVANJE LEDU in ga odstranite, pri tem pa pazite, da vam ne pade na stekleno polico spodaj.

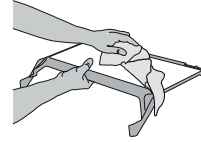
Opomba: Če je pripomoček zagoden oziroma ga je težko premakniti, ga ne poskušajte odstraniti, ampak nadaljujte z odmrzovanjem zamrzovalnega prostora.



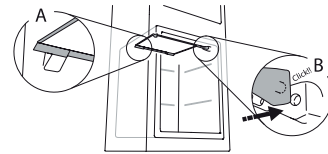
3. Zaprite vrata zamrzovalnega prostora.
4. Odstranite led s pripomočka tako, da ga sperete pod tekočo (ne vročo) vodo.



5. Počakajte, da se pripomoček odcedi in plastične dele osušite z mehko krpo.



6. Pripomoček ponovno vstavite tako, da zadnji del položite na vodila, kot je prikazano na sliki, nato pa pritrдите ročico pripomočka na zgornje sponke.

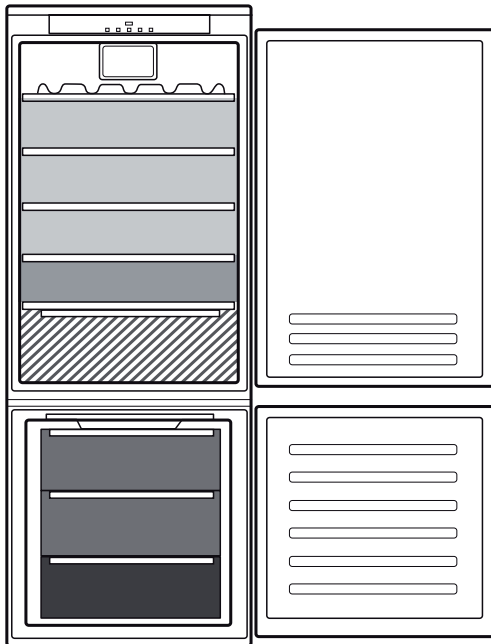


7. Ponovno vstavite zgornji predal in zaprite vrata zamrzovalnega prostora.

Pripomoček za PREPROSTO ODSTRANJEVANJE LEDU je mogoče očistiti tudi samostojno, brez odmrzovanja celotnega zamrzovalnega prostora. Z rednim čiščenjem pripomočka za PREPROSTO ODSTRANJEVANJE LEDU je popolno odmrzovanje zamrzovalnega prostora potrebno manj pogosto.

Opomba: specifikacije izdelka, vključno s prostornino in energijo, so izračunane brez pripomočka za PREPROSTO ODSTRANJEVANJE LEDU.

SHRANJEVANJE ŽIVIL IN PIJAČE

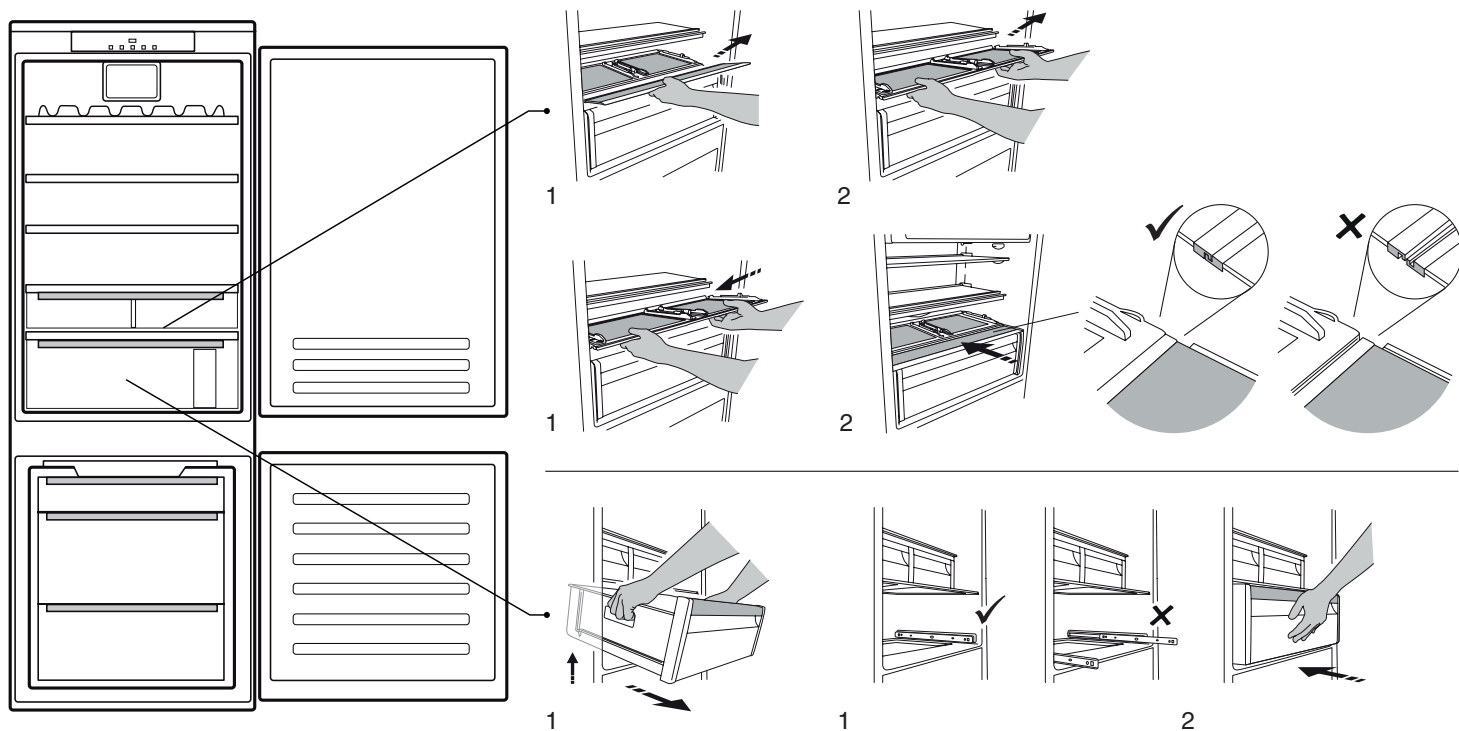


Legenda

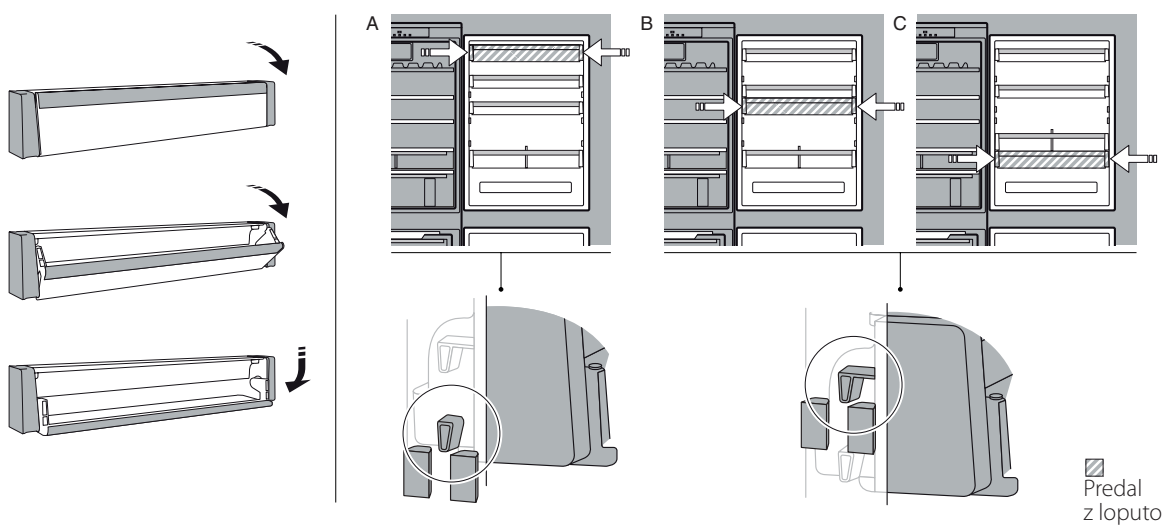
	PREDEL ZMERNE TEMPERATURE Za shranjevanje tropskih sadežev, pločevink, pijače, jajc, omak, kumaric, masla in marmelade
	HLADILNI PREDEL Primerno za shranjevanje sira, mleka, vsakdanjih živil, delikatesnih izdelkov in jogurta
	NAJHLADNEJŠE OBMOČJE Primerno za shranjevanje mesnih narezkov, sladic, mesa in rib
	PREDAL ZA SADJE IN ZELENJAVO
	PREDALI V ZAMRZOVALNEM PROSTORU
	PREDAL V ZAMRZOVALNEM PROSTORU (najhladnejše območje) Priporočeno za zamrzovanje svežih/kuhanih živil

* Na voljo le pri določenih modelih

ODSTRANJEVANJE PREDALA IN „DRSNEGA PLADNJA“ (ODSTRANLJIVA POLICA)



PREDAL Z LOPUTO (KOMPONENTA, KI SE LAHKO NAMESTI NA RAZLIČNIH VIŠINAH)



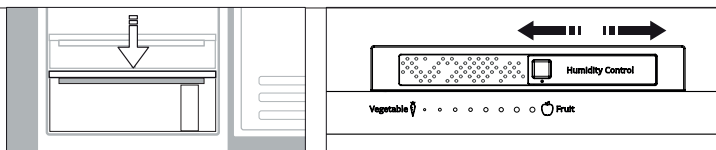
PREDAL ZA OHRANJANJE SVEŽINE 0°*

Predal je posebej zasnovan za vzdrževanje nizke temperature za ohranjanje živil svežih dlje časa (npr. sveže testenine, kislá smetana, pesto/omaka, domači pripravek, krema za peciva, puding, kremasti sir, narezki, sladice, meso in ribe).

Notranja temperatura predala je med +3 °C in -2 °C. Za pravilno delovanje predala ne sme biti izbrana možnost za način Premora.







HUMIDITY CONTROL* (NADZOR VLAGE)

Izbira stopnje vlažnosti v predalu za sadje in zelenjavo: potisnite izbirnik za nastavev ustrezne stopnje vlažnosti za najboljše ohranjanje živil, ki jih shranjujete.



* Na voljo le pri določenih modelih

ODPRAVLJANJE NAPAK

Kaj storiti v primeru...	Možni vzroki	Rešitve
Upravljalna plošča je izklopljena in aparat ne deluje.	Aparat je morda vklopljen/v stanju pripravljenosti. Morda je prisotna motnja v napajalni napetosti aparata.	Aparat vklopite tako, da pritisnete tipko za vklop/stanje pripravljenosti. Preverite, da: <ul style="list-style-type: none"> ni prišlo do izpada električnega napajanja; je vtičnik pravilno vstavljen v električno vtičnico in da je dvopolno stikalo za električno omrežje (če je na voljo) v pravilnem položaju (omogoča električno napajanje aparata); so naprave za zaščito gospodinjskega električnega sistema učinkovite; napajalni kabel ni poškodovan.
Notranja luč ne deluje.	Luč je morda treba zamenjati. Aparat je morda vklopljen/v stanju pripravljenosti.	Modeli z LED lučkami: obrnite se na pooblaščen servisno službo. Aparat vklopite tako, da na kratko pritisnete tipko  (glejte funkcijo vklop/stanje pripravljenosti).
Temperatura v notranjosti zamrzovalnika ni dovolj nizka.	Možni so različni vzroki (glejte „Rešitve“).	Preverite, da: <ul style="list-style-type: none"> se vrata pravilno zaprejo; aparati ni v bližini vira toplote; je nastavljena temperatura ustrezna; kroženje zraka skozi prezračevalne rešetke na spodnji strani aparata ni ovirano.
Na dnu hladilnega prostora je voda.	Odprtina za odtok odtaljene vode je zamašena.	Očistite odprtino za odtok odtaljene vode (glejte poglavje "Vzdrževanje in čiščenje").
Sprednji rob aparata na tesnilu vrat je vroč.	To ni nujno napaka. To le preprečuje tvorjenje kondenzata.	Ukrepanje ni potrebno.
Rdeča ikona  utripa in vklopljen je zvočni signal.	Opozorilo za odprta vrata Vklopi se, ko vrata hladilnega in/ali zamrzovalnega prostora ostanejo odprta dlje časa.	Če želite izklopiti zvočni signal, zaprite odprta vrata aparata.
Rdeča ikona  utripa, vklopljen je zvočni signal in ikona  sveti.	Opozorilo za izpad elektrike Vklopi se, če pride do dolgotrajne prekinitve električnega napajanja, ki povzroči dvig temperature v zamrzovalnem prostoru. Opomba: dokler se opozorilo za izpad električne energije ne izklopi, za izdelek ne morete nastaviti drugačne temperature.	Pred izklopom zvočnega signala priporočamo, da ste pozorni na temperaturo, prikazano na prikazovalniku temperature, ki ustreza najvišji temperaturi, doseženi v zamrzovalnem prostoru med izpadom električne energije. Za izklop zvočnega signala na kratko pritisnite tipko „Izklopi zvočno opozorilo“. Po pritisku tipke se bo na prikazovalniku temperature ponovno prikazala nastavljena temperatura. Če zamrzovalni prostor še ni dosegel optimalne temperature za shranjevanje živil, se lahko v njem sproži opozorilo za temperaturo (glejte opozorilo za temperaturo v zamrzovalnem prostoru). Pred zaužitjem preverite stanje živila.
Rdeča ikona  sveti (brez utripanja), vklopljen je zvočni signal in prikaz temperature v zamrzovalniku utripa.	Opozorilo za temperaturo v zamrzovalnem prostoru Opozorilo za temperaturo v zamrzovalnem prostoru kaže, da temperatura v njem ni optimalna. To se lahko zgodi: ob prvi uporabi, po odmrzovanju in/ali čiščenju, pri zamrzovanju velike količine živil ali ko vrata zamrzovalnika niso popolnoma zaprta.	Za izklop zvočnega signala na kratko pritisnite tipko „Izklopi zvočno opozorilo“ (prikaz temperature bo prenehal utripati). Ko so doseženi optimalni temperaturni pogoji, se bo rdeča ikona samodejno izklopila. Če se opozorilo za temperaturo zamrzovalnega prostora ne izklopi, se obrnite na pooblaščen servisno službo.
Rdeča ikona  zasveti, vklopljen je zvočni signal in na prikazovalniku utripa črka „F“.	Opozorilo o okvari Opozorilo opozarja na okvaro tehnične komponente.	Pokličite pooblaščen servisno službo. Za izklop zvočnega signala na kratko pritisnite tipko „Izklopi zvočno opozorilo“.

* Na voljo le pri določenih modelih



Varnostna navodila, uporabniški priročnik in podatkovno kartico izdelka s podatki o porabi energije lahko prenesete:

- Tako da obiščete našo spletno stran docs.whirlpool.eu
- Z uporabo QR kode
- Lahko pa se tudi **obrnete na servisno službo** (glejte telefonsko številko v garancijski knjižici). Ko stopite v stik z našo servisno službo, navedite kode, ki so zapisane na identifikacijski ploščici izdelka.



Whirlpool



400011374758