

MINDENNAPI HASZNÁLATI ÚTMUTATÓ



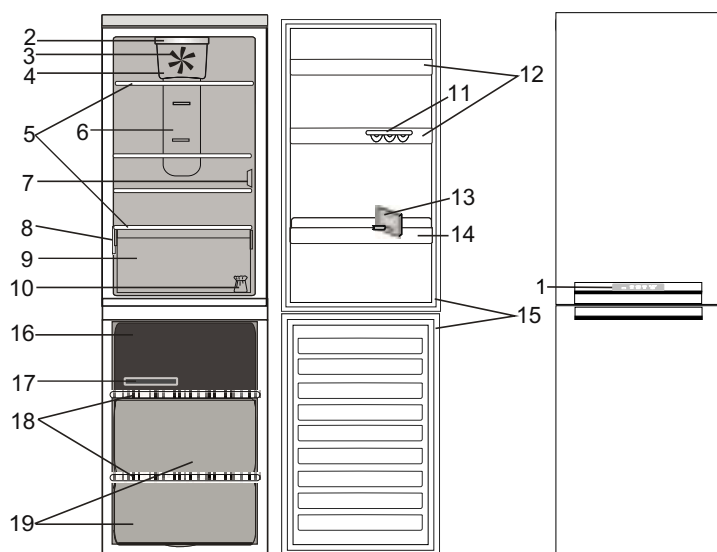
KÖSZÖNJÜK, HOGY A WHIRLPOOL TERMÉKÉT VÁLASZTotta!

Ahhoz, hogy átfogóbb támogatásban részesüljön, kérjük, regisztrálja készülékét a www.whirlpool.eu/register oldalon

A készülék használata előtt gondosan olvassa el az **Egészség és biztonság**, valamint a **Használati és kezelési útmutatót**.

A TERMÉK BEMUTATÁSA

KÉSZÜLÉK

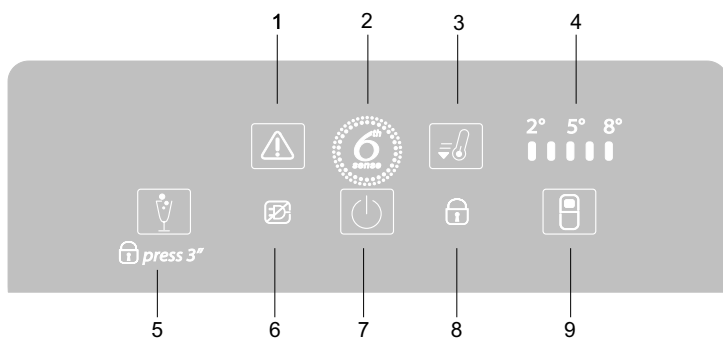


VEZÉRLŐPANEL

1. Vezérlőpanel
- Hűtőtér**
2. LED-világítás
3. Ventilátor
4. Ventilátor burkolata és antibakteriális szűrő
5. Polcok
6. Multi-flow hideglevegő-keringető terület
7. Az érzékelő burkolata
8. Adattábla a kereskedelmi névvel
9. Rekesz a zöldségek és gyümölcsök frissen tartásához
10. Ajtónyitás irányának megfordításához szükséges készlet
11. Tojástartó
12. Ajtópolcok
13. Elválasztóelem palackokhoz
14. Palacktartó
15. Ajtó tömítés

Mélyhűtőtér

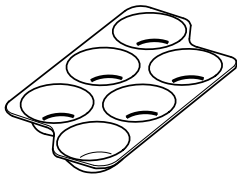
15. Ajtó tömítések
16. Felső fiók: leghidegebb zóna ideális a friss élelmiszerek fagyasztásához
17. Jégkockatartó
18. Polcok
19. Fagyasztófiókok



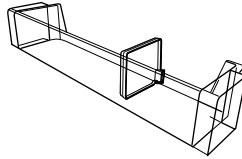
1. FIGYELMEZTETÉS-KIKAPCSOLÓ gomb/FIGYELMEZTETÉS jelzőfény
2. 6. ÉRZÉK FRISSEN TARTÁS
3. GYORSHŰTÉS gomb
4. A HŰTŐTÉR HŐMÉRSÉKLETÉT JELZŐ LED-EK
5. PARTY ÜZEMMÓD gomb/GOMBZÁR gomb
6. ÁRAMKIMARADÁS MIATTI RIASZTÁS
7. BE/KÉSZENLÉT gomb
8. GOMBZÁR jelzőfénye
9. HŰTŐTÉR HŐMÉRSÉKLETE gomb

TARTOZÉKOK

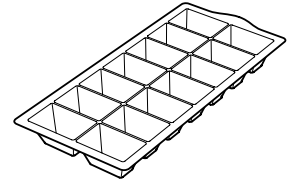
TOJÁSTARTÓ



ELVÁLASZTÓELEM PALACKKOKHOZ



JÉGKOCKATARTÓ



ELSŐ HASZNÁLAT

A KÉSZÜLÉK BEINDÍTÁSA

Miután a készüléket csatlakoztatta az elektromos hálózathoz, az automatikusan működni kezd.

A készülék bekapcsolása után várjon legalább 4-6 órát, mielőtt az élelmiszert a hűtőszekrénybe és a mélyhűtőtérbe helyezné.

Az elektromos hálózatra való csatlakoztatáskor a kijelző világitani kezd, és körülbelül egy másodpercre az összes ikon megjelenik a kijelzőn. A hűtőtér beállításainak alapértelmezett (gyári) értékei világitani kezdenek.

MINDENNAPI HASZNÁLAT

A funkciókkal kapcsolatos további részleteket lásd a Használati és kezelési útmutatóban / a Használati és kezelési útmutató beszerzésével kapcsolatos információkat lásd az utolsó oldalon.

FUNKCIÓK

BE/KÉSZENLÉT FUNKCIÓ

A készülék készenléti üzemmódba történő állításához **nyomja meg és tartsa lenyomva 3 másodpercig a Be/Készenlét gombot**. A Be/Készenlét jelzőfény kivételével az összes kijelzés kialszik.

A készülék visszakapcsolásához nyomja meg ismét a gombot.

INTELLIGENS KIJELEZŐ

Ezzel az opcionális funkcióval energiát takaríthat meg. Az intelligens kijelző aktiválásához tartsa lenyomva egyszerre a Hűtőtér hőmérséklete és a Party üzemmód gombot 3 másodpercig, amíg egy hangjelzést hall. A funkció inaktiválásához ismétlje meg ugyanezt az eljárást. Kérjük, ne feledje, hogy ez a funkció nem kapcsolja le a készüléket a hálózati áramforrásról, csupán a külső kijelző áramfogyasztását csökkenti.

A HŐMÉRSÉKLET BEÁLLÍTÁSA

A hűtőtér hőmérsékletének beállításához nyomja meg a Hűtőtér hőmérséklete gombot. A hűtőtér hőmérséklete $+2\text{ }^{\circ}\text{C}$ és $+8\text{ }^{\circ}\text{C}$ között állítható, ahogyan azt a hűtőtér hőmérsékletét jelző LED-ek mutatják.

PARTY ÜZEMMÓD

A Party üzemmód funkció be-/kikapcsolásához nyomja meg. Ezzel a funkcióval italokat hűthet le a mélyhűtőtérben.

Fontos megjegyzés: A palackot csak addig tartsa a mélyhűtőtérben, amíg a funkció aktív (30 perc).

GOMBZÁR

A vezérlőpanel gombjainak lezárásához/feloldásához nyomja le a Gombok lezárása gombot 3 másodpercig: rövid ideig látható a Gombok lezárása jelzés, valamint hangjelzés hallatszik.

6. ÉRZÉK FRISSEN TARTÁS

Ez a funkció automatikusan beállítja az élelmiszerek tárolásához optimális feltételeket. Eltérés esetén a 6. Érzék Frissen tartás funkció azonnal visszaállítja az ideális körülményeket. Kiváló eredménnyel: akár 4-szer hosszabb ideig biztosít frissességet a hűtőtérben.

GYORSHŰTÉS FUNKCIÓ

A gyorsűtés funkció használatával igény szerint növelheti a hűtési teljesítményt a hűtőtérben. Ennek a funkciónak a használata akkor ajánlott, amikor nagyon nagy mennyiségű élelmiszert helyez be a hűtőtérbe. Nyomja meg a Gyorshűtés gombot a gyorsűtés funkció aktiválásához. A funkció aktiválásakor a gyorsűtés jelzőfénye világítani kezd. A funkció 6 óra eltelte után automatikusan kikapcsol, de igény szerint manuálisan is kikapcsolható a Fridge °C (Hűtőtér °C) gomb megnyomásával.

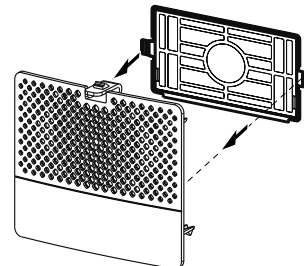
A HŰTŐSZEKRENY VILÁGÍTÁSA

A hűtőtér világítása LED-ekkel történik, ami jobb megvilágítást és rendkívül alacsony energiafogyasztást eredményez. Ha a LED-es világítás nem működik, a csere érdekében vegye fel a kapcsolatot a vevőszolgálattal.

Fontos megjegyzés: A hűtőtér belső világítása akkor kapcsol be, ha a hűtő ajtaját kinyitja. Ha az ajtó 10 percnél hosszabb ideig marad nyitva, a világítás automatikusan kikapcsol.

VENTILÁTOR + ANTIBAKTERIÁLIS SZŰRŐ

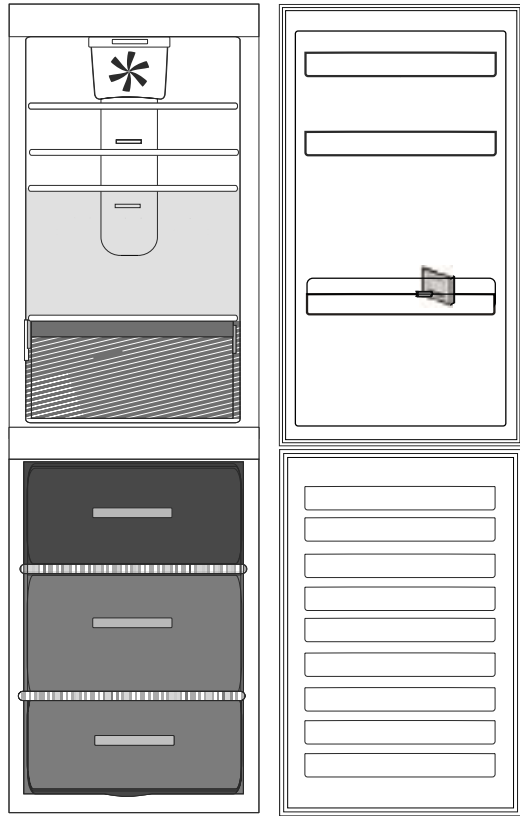
A ventilátor javítja a hőmérséklet-eloszlást a hűtőtérben, lehetővé téve a tárolt élelmiszerek jobb eltartását. Ha a készülék rendelkezik ventilátorral, a ventilátort antibakteriális szűrővel lehet felszerelni. Vegye ki a frissen tartó rekeszben található dobozból, és illessze a ventilátor burkolatába a képen látható módon. A csere menetének leírása a szűrődobozban található.



FIGYELMEZTETÉSEK TÁBLÁZATA

FIGYELMEZTETÉS TÍPUSA	Jelzés	Ok	Megoldás
Nyitott ajtóra figyelmeztető jelzés	A hangjelzés aktiválódik, és a figyelmeztetések jelzőfénye villog.	A hűtőtér vagy a mélyhűtőtér ajtaja több mint 2 perce nyitva van.	Csukja be a készülék ajtaját, vagy nyomja meg a figyelmeztetés-kikapcsoló gombot a hangjelzés elnémitásához.
Hőmérsékleti figyelmeztetés	A hangjelzés aktiválódik, és a figyelmeztetések jelzőfénye világít.	A mélyhűtőtérben a hőmérséklet nem megfelelő.	Nyomja meg a figyelmeztetés-kikapcsoló gombot; a hangjelzés megszűnik, és a figyelmeztetések jelzőfénye világít mindaddig, amíg a hőmérséklet -10 °C alá nem süllyed.
Party üzemmód figyelmeztetés	A Party üzemmód jelzőfénye villog, és hangjelzés hallatszik.	30 perc eltelt a Party üzemmód funkció bekapcsolása óta. Ideje kivenni a palackot a mélyhűtőből (a részletekért lásd a Használati és kezelési útmutatót).	
Tartós áramszünetre történő figyelmeztetés	Az Áramkimaradás miatti riasztás ikon világít, a figyelmeztetések jelzőfénye villog.	Tartós áramszünet esetén a belső hőmérséklet akár 0 °C fölé is emelkedhet.	Nyomja meg a figyelmeztetés-kikapcsoló gombot; a hangjelzés megszűnik, és a figyelmeztetések jelzőfénye világít mindaddig, amíg a hőmérséklet -10 °C alá nem süllyed.
Hibás működés	A hűtőtér hőmérsékletét jelző LED-ek közül a 3 középső villog a kijelzőn.	A készülék hibás működése.	Tájékoztassa a vevőszolgálatot.

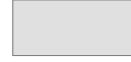
ÉLELMISZEREK ÉS ITALOK TÁROLÁSA



Jelmagyarázat



MÉRSÉKELT HŐMÉRSÉKLETŰ ZÓNA A
következők tárolásához ajánlott:
déli gyümölcs, konzerv, italok, tojás,
szósz, savanyúság, vaj, lekvár



HIDEG ZÓNA A következők tárolásához
ajánlott: sajt, tej, mindennapi élelmiszerek,
csemegeáruk, joghurt, felvágottak,
desszertek.



ZÖLDSÉGES ÉS GYÜMÖLCSÖS REKESZ



MÉLYHÜTÖTT ZÓNA REKESZE
(LEGHIDEGEBB ZÓNA) Friss/elkészített
ételek fagyasztásához.



FAGYASZTÓ REKESZEI

Megjegyzés: A jelmagyarázatban használt
szürke árnyalatok nem
a rekeszek valódi színét jelzik.

HÜTŐTÉR

Az ételek csomagolásához használjon
újrahasznosítható, műanyagból, fémből,
alumíniumból és üvegből készült
tárolóedényeket, illetve háztartási fóliát.

Mindig zárt tárolóedényeket használjon azokhoz
a folyadékokhoz és élelmiszerekhez, amelyek
erőteljes szagokat vagy ízeket bocsátanak ki, és
átvehetik egymás szagát, vagy fedje be őket.

Ha a hűtőtérben kis mennyiségű élelmiszert
szeretne tárolni, azt javasoljuk, hogy a
gyümölcsös és zöldséges rekesz feletti polcokat
használja, mivel a hűtőtérnek ez a leghidegebb
része.

A nagy mennyiségű etilént kibocsátó és az erre
érzékeny élelmiszereket (pl. gyümölcsök,
zöldségek, saláta) egymástól elkülönítve vagy
becsomagolva kell tárolni eltarthatóságuk
megőrzése érdekében; például ne tároljon
együtt paradicsomot kivével vagy fejes
káposztával.

Az üvegek felborulása megelőzhető a
palacktartó segítségével (bizonyos modellek
esetén elérhető).

Ne tegye túl közel egymáshoz az élelmiszereket,
hogy a levegő megfelelően tudjon áramlani.

MÉLYHÜTŐTÉR

A mélyhűtő a fagyasztott ételek tárolására,
jégkockák készítésére és friss élelmiszerek
lefagyasztására használható.

A készülék adattábláján megtekinthető,
hogy 24 óra alatt maximum hány kilogramm
friss élelmiszer lefagyasztása lehetséges (...
kg/24 óra).

Ha csak kis mennyiségű élelmiszert kíván
tárolni a fagyasztóban, javasoljuk, hogy a
mélyhűtőtér leghidegebb részét, azaz a
középső zónát használja.

KARBANTARTÁS, TISZTÍTÁS ÉS HIBAELEHÁRÍTÁS

A karbantartási és tisztítási,
valamint a hibaelhárítási eljárásokat lásd a
Használati és kezelési útmutatóban.

A **Használati és kezelési útmutató**

> beszerezhető a vevőszolgálaton; a
telefonszámot lásd
a garanciafüzetben.

> letölthető a Whirlpool weboldaláról
<http://docs.Whirlpool.eu>



A VEVŐSZOLGÁLAT ELÉRHETŐSÉGE

Ha a vevőszolgálathoz fordul, adja meg a szervizmatricán található
mindkét számot. <http://www.whirlpool.eu>

A műszaki adatok a készülék belső oldalán lévő
adattáblán vannak feltüntetve.



Whirlpool® Bejegyzett védjegy/TM A Whirlpool vállalatcsoport védjegye –
© Copyright Whirlpool Europe s.r.l. 2014. Minden jog fenntartva. - <http://www.whirlpool.eu>

