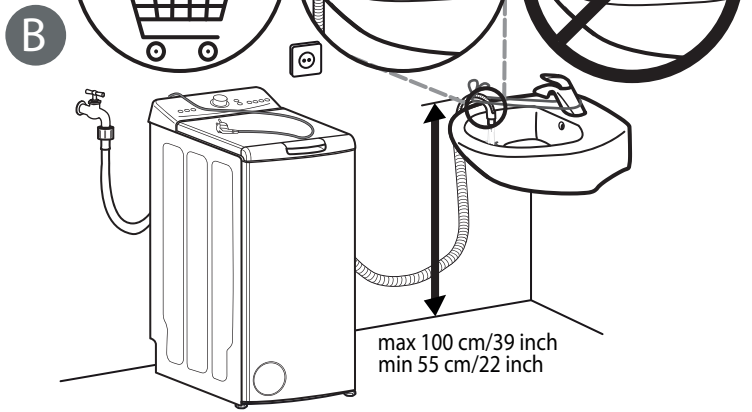
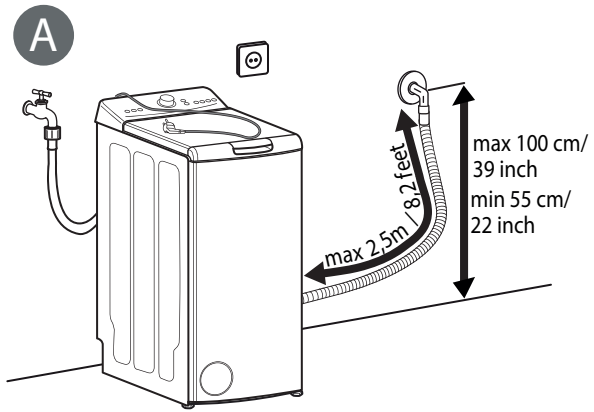
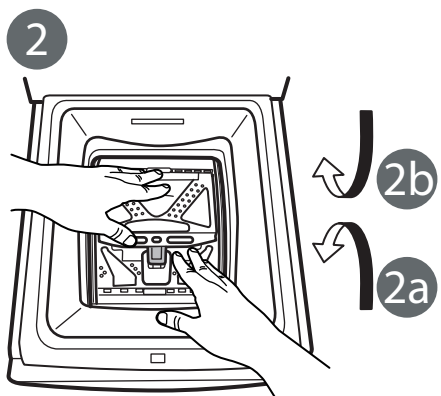
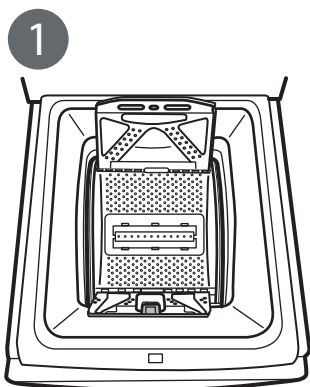
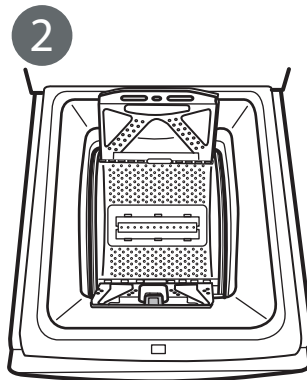
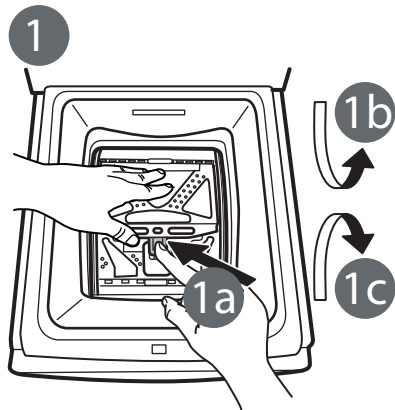
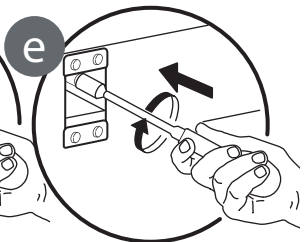
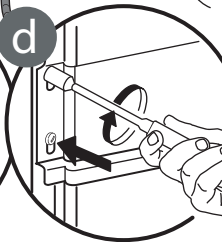
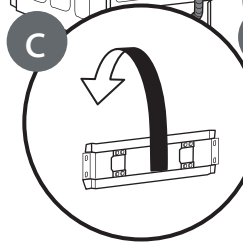
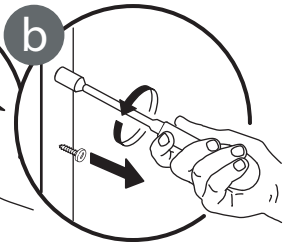
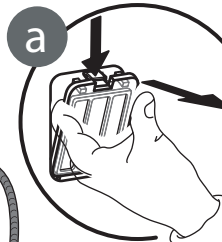
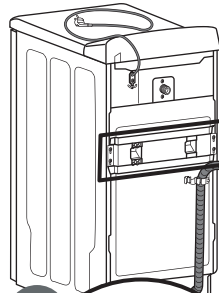
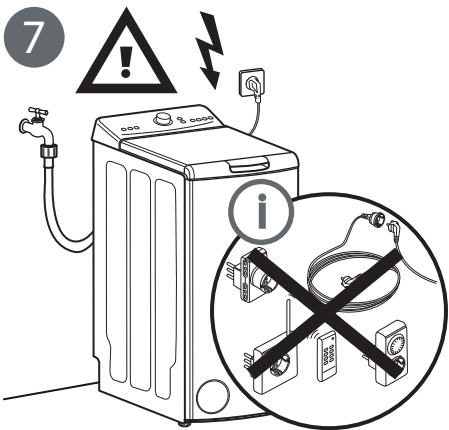


6



7



Pred uporabo aparata preberite ta varnostna navodila. Navodila hranite na dosegu roke za prihodnjo uporabo.

V navodilih za uporabo in na aparatu so pomembna varnostna navodila, ki jih mora uporabnik prebrati in vedno upoštevati. Proizvajalec ne prevzema odgovornosti v primeru neupoštevanja varnostnih navodil, nepravilne uporabe aparata ali napačne nastavitve upravljalnih elementov.

⚠ Zelo majhni otroci (0–3 let) naj se ne približujejo aparatu. Majhni otroci (3–8 let) ne smejo biti v bližini aparata brez stalnega nadzora. Otroci, stari 8 let ali več, in osebe z omejenimi telesnimi, čutnimi ali razumskimi sposobnostmi oz. osebe, ki nimajo izkušenj in znanja, lahko aparat uporabljajo le, če so pod nadzorom oz. če so bili poučeni o varni uporabi aparata in se zavedajo morebitnih nevarnosti. Otroci se z aparatom ne smejo igrati. Otroci brez nadzora ne smejo čistiti ali vzdrževati aparata.

Pokrova ne odpirajte na silo.

DOVOLJENA UPORABA

⚠ POZOR: aparat ni namenjen temu, da bi ga upravljali z zunanjimi upravljalnimi napravami, kot sta časovnik ali ločen daljinski upravljalnik.

⚠ Aparat je namenjen uporabi v gospodinjstvu in temu podobnim načinom uporabe, na primer: v kuhinjah za osebje v trgovinah, pisarnah in drugih delovnih okoljih, na kmetijah, za goste v hotelih, motelih, gostiščih in prebivalce drugih stanovanjskih okolij, v prostorih za skupno uporabo v stanovanjskih blokih ali v pralnicah.

⚠ V aparat ne vložite večje količine perila (kg suhega perila) kot je določeno v preglednici programov.

⚠ Aparat ni namenjen profesionalni uporabi. Aparata ne uporabljajte na prostem.

⚠ Ne uporabljajte topil (npr. terpentina, benzena), pralnih sredstev, ki vsebujejo topila, čistilnih praškov, čistil za steklo ali vsestranskih čistil ter vnetljivih tekočin; stroja ne uporabljajte za pranje perila, ki ste ga prej obdelali s topili ali vnetljivimi tekočinami.

NAMESTITEV

⚠ Za premikanje in namestitev aparata sta potrebni najmanj dve osebi, saj obstaja nevarnost poškodb. Za odstranjevanje embalaže in namestitev aparata uporabite zaščitne rokavice – nevarnost urenin.

⚠ Premaknite aparat ter ga pri tem ne dvigujte za zgornjo ploščo ali pokrov.

⚠ Namestitev, vključno s priklopom vode (če je prisotna) in elektrike, mora izvesti usposobljen

tehnik. Ne popravljajte ali zamenjajte delov aparata, razen v primeru, da je to izrecno navedeno v navodilih za uporabo. Otroci se mestu namestitve ne smejo približevati. Ko aparat odstranite iz embalaže, se prepričajte, da med prevozom ni bil poškodovan. V primeru težav se obrnite na prodajalca ali najbližjo servisno službo. Ko je aparat nameščen, ostanke embalaže (plastika, deli iz stiropora itd.) shranite izven dosega otrok – nevarnost zadušitve. Preden aparat namestite, ga zaradi nevarnosti električnega udara odklopite z električnega omrežja. Med namestitvijo pazite, da aparat ne poškoduje napajalnega kabla, saj to lahko privede do požara ali povzroči električni udar. Aparat vključite šele, ko je namestitev končana.

⚠ Aparata ne namestite na mesto, kjer bi bil lahko izpostavljen izrednim razmeram: slabo prezračevanje, temperature pod 5 °C ali nad 35 °C.

⚠ Ko nameščate aparat, morajo vse štiri noge stabilno stati na tleh; po potrebi jih lahko prilagodite. S pomočjo vodne tehničnice preverite, ali je aparat popolnoma uravnan.

⚠ Če je aparat nameščen na lesena ali »lebdeča« tla (določene parketne ali laminatne talne obloge), potem tla zaščitite s 60 x 60 x 3 cm (najmanj) veliko vezano ploščo, na katero namestite aparat.

⚠ Cev(i) za dovod vode povežite z vodovodom v skladu s predpisi krajevnega oskrbovalca z vodo.

⚠ Samo za modele za hladno vodo: ne priključite jih na dotok vroče vode.

⚠ Za modele za vročo vodo: dovodna vroča voda ne sme preseči temperature 60 °C.

⚠ Pralni stroj je opremljen s transportnimi vijaki in transportnim nosilcem, da se preprečijo poškodbe med prevozom. Pred uporabo pralnega stroja morate odstraniti transportni nosilec (glejte „Navodila za namestitvev“). Ko ga odstranite, odprtine pokrijte z dvema pokrovoma, ki sta priložena aparatu. Aparat na spodnjem zadnjem kotu nagnite in ga zavrtite, da odstranite spodnji zaščitni element. Plastični del spodnjega zaščitnega elementa (če je na voljo) mora ostati v embalaži in ne na spodnjem delu stroja. To je zelo pomembno, saj bi plastični del lahko med delovanjem poškodoval aparat.

⚠ Po namestitvi naprave počakajte nekaj ur, preden jo zaženete, tako da se lahko prilagodi prostorskim pogojem.

⚠ Prezračevalne odprtine na spodnjem delu pralnega stroja (če so na voljo) ne smejo biti prekrivane s preprogo ali drugim materialom.

⚠ Za priključitev aparata na vodovod uporabite zgolj nove cevi. Ponovna uporaba starih cevi ni dovoljena.

⚠ Tlak dovodne vode mora biti v razponu med 0,1 in -1 Mpa.

⚠ Nobenega dela naprave ne smete popravljati ali menjati, če to ni izrecno navedeno v uporabniškem priročniku. Uporabljajte samo pooblaščen poprodajne storitve. Če napravo popravite sami ali pa jo popravi nestrokovna oseba, lahko pride do nevarnih situacij, ki lahko privede do telesnih poškodb in/ali večjih poškodb lastnine.

⚠ Rezervni deli za gospodinjski aparat bodo na voljo 10 let po prodaji zadnje enote na tržišču, kot to naroča evropska uredba Ecodesign.

OPOZORILA GLEDE ELEKTRIČNEGA TOKA

⚠ Prekinitev napajanja aparata mora biti mogoča z izklopom vtiča, če je ta na dosegu roke, ali z

večpolnim stikalom, ki je v skladu s predpisi za ožičenje nameščeno na vodu med vtičnico in aparatom. Aparat mora biti prav tako ozemljen v skladu z državnimi standardi glede električne varnosti.


⚠ Prepovedana je uporaba podaljškov, razdelilnih vtičnic in adapterjev. Električne komponente po namestitvi aparata uporabniku ne smejo biti dostopne. Aparata ne uporabljajte, ko ste mokri ali bos. Aparata ne uporabljajte, če ima poškodovan napajalni kabel ali vtič, če ne deluje pravilno oziroma če je bil poškodovan ali je padel.

⚠ Če je napajalni kabel poškodovan, ga lahko z enakim kablom nadomesti le proizvajalec, njegov serviser ali podobno usposobljena oseba, da se izognemo nevarnosti – tveganje za električni udar.

ČIŠČENJE IN VZDRŽEVANJE

⚠ **OPOZORILO:** Aparat morate pred vzdrževalnimi deli izklopiti in izključiti z električnega napajanja; ne uporabljajte parnih čistilcev, saj obstaja nevarnost električnega udara.

ODSTRANJEVANJE EMBALAŽE


Embalažo je mogoče povsem reciklirati in je označena s simbolom za recikliranje .

Dele embalaže zato odvrzite odgovorno in v skladu s predpisi pristojnih krajevnih služb, ki urejajo odlaganje odpadkov.

ODSTRANJEVANJE GOSPODINJSKIH APARATOV

Aparat je izdelan iz materialov, ki jih je mogoče reciklirati oz. ponovno uporabiti. Aparat odstranite skladno z veljavnimi predpisi. Dodatne informacije o odstranjevanju in recikliranju električnih gospodinjskih aparatov lahko dobite na pristojnem občinskem uradu, pri komunalni službi ali v trgovini, kjer ste aparat kupili. Aparat je označen v skladu z evropsko Direktivo 2012/19/EU o odpadni električni in elektronski opremi (OEEO).

Aparat odložite na predvidenih zbirnih mestih, saj lahko s tem preprečite škodljive posledice za okolje in zdravje ljudi.

Simbol  na izdelku ali priloženi dokumentaciji pomeni, da je aparat prepovedano odlagati med komunalne odpadke. Oddati ga je treba v zbirnem centru za recikliranje električne in elektronske opreme.