



HVALA, KER STE SE ODLOČILI ZA IZDELEK WHIRLPOOL
 Izdelek registrirajte na spletni strani www.whirlpool.eu/register, da vam bomo lahko nudili vsestranski servis in podporo



Pred uporabo aparata pozorno preberite varnostna navodila.

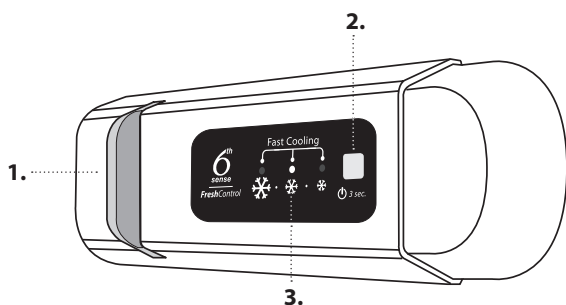
OPIS IZDELKA

PRVA UPORABA

Po namestitvi počakajte vsaj dve uri, preden aparat priključite na električno omrežje. Ko aparat priključite na električno omrežje, se samodejno vklopi. Idealna temperatura za shranjevanje živil je že tovarniško nastavljena.

Po vklopu aparata morate počakati 4–6 ur, da je temperatura primerna za običajno napolnjen aparat. Protibakterijski filter za preprečevanje vonjav namestite v ventilator, kot je prikazano na embalaži filtra (če je na voljo). Če se oglasi zvočni signal, pomeni, da je posredovalo opozorilo za temperaturo: za izklop zvočnih opozorilnikov pritisnite tipko.

UPRAVLJALNA PLOŠČA



1. LED-luč
2. Vklp/stanje pripravljenosti
3. Temperatura v zamrzovalniku in hladilniku

NADZOR SVEŽINE 6TH SENSE

Aparat lahko samodejno hitro doseže optimalno temperaturo notranjega shranjevanja. Funkcija omogoča tudi nadzor vlažnosti aparata. Za pravilno delovanje mora biti vklopljen tudi ventilator. Funkcijo lahko vklopite/izklopite (glejte opis ventilatorja).

VKLOP/STANJE PRIPRAVLJENOSTI

Za izklop aparata pritisnite tipko za 3 sekunde. V stanju pripravljenosti se lučka v hladilnem prostoru ne vklopi. Pritisnite tipko še enkrat, da ponovno vklopite aparat.

Opomba: s tem aparata ne odklopite iz električnega omrežja.

TEMPERATURA V ZAMRZOVALNEM IN HLADILNEM PROSTORU

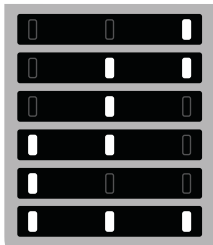
Trije LED indikatorji prikazujejo nastavljeno temperaturo v hladilnem prostoru.

S tipko lahko spremenite temperaturo aparata.

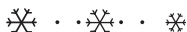
Na voljo so naslednje nastavitve:

LED lučke svetijo

Nastavljena temperatura

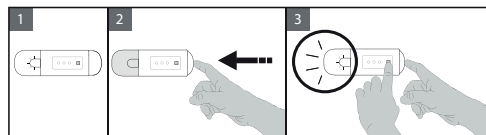


- Visoko (manj hladno)
- Srednje visoko
- Srednja
- Srednje nizko
- Nizko (hladnejše)
- Fast cool (Hitro hlajenje)



VENTILATOR*

Ventilator je prednastavljen na VKLOP. Ventilator lahko vklopite/izklopite s hkratnim pritiskom na tipko za luč (kot je prikazano na sliki 2) in tipko , kot je prikazano na sliki 3. Lučka utripne samo enkrat, če je ventilator izklopljen, oziroma utripne 3-krat, če je ventilator vklopljen. Če temperatura okolja preseže 27 °C ali če so na steklenih policah prisotne kapljice vode, je pomembno, da je ventilator vklopljen, da se zagotovi ustrezno shranjevanje živil. Izklop ventilatorja omogoča optimizacijo porabe energije.



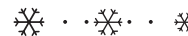
FUNKCIJA FAST COOL (HITRO HLAJENJE)

Za hitro hlajenje hladilnega prostora ali 6 ur pred zamrzovanjem velike količine živil v zamrzovalnem prostoru vklopite funkcijo „Hitro hlajenje“ z večkratnim pritiskom na tipko , dokler 3 ikone ne utripajo zeleno in ostanejo vklopljene.

Funkcija se samodejno izklopi po 30 urah, po vklopu funkcije pa se temperatura vrne na predhodno nastavitve. Če želite funkcijo izklopiti ročno, pritisnite tipko.

Opomba: Izogibajte se neposrednemu stiku med svežimi živili in že zamrznjenimi živili.

Za optimizacijo hitrosti zamrzovanja lahko spodnji predal odstranite in živila postavite neposredno na dno prostora.

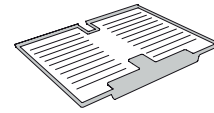


* Na voljo le pri določenih modelih

SISTEM ZA PREPROSTO ODSTRANJEVANJE LEDU*

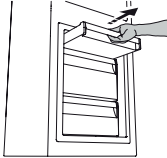
SISTEM ZA PREPROSTO ODSTRANJEVANJE LEDU poenostavi postopek odmrzovanja zamrzovalnega prostora. Pripomoček za PREPROSTO ODSTRANJEVANJE LEDU je zasnovan za zbiranje ledu, ki nastane v zamrzovalnem prostoru. Tako led lažje odstranite in očistite, s čimer se čas odmrzovanja zamrzovalnika skrajša.

Za odstranjevanju ledu na pripomočku za PREPROSTO ODSTRANJEVANJE LEDU upoštevajte postopek čiščenja, ki je prikazan spodaj.



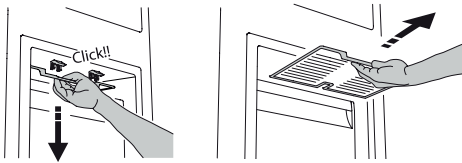
POSTOPEK ČIŠČENJA PRIPOMOČKA ZA PREPROSTO ODSTRANJEVANJE LEDU

1. Odprite vrata zamrzovalnega prostora in odstranite zgornji predal.



2. Odvijte pripomoček za PREPROSTO ODSTRANJEVANJE LEDU in ga odstranite, pri tem pa pazite, da vam ne pade na stekleno polico spodaj.

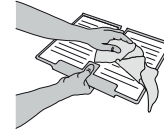
Opomba: Če je pripomoček zagoden oziroma ga je težko premakniti, ga ne poskušajte odstraniti, ampak nadaljujte z odmrzovanjem zamrzovalnega prostora.



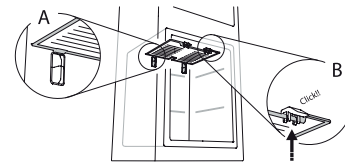
3. Zaprite vrata zamrzovalnega prostora.
4. Odstranite led s pripomočka tako, da ga sperete pod tekočo (ne vročo) vodo.



5. Počakajte, da se pripomoček odcedi in plastične dele osušite z mehko krpo.



6. Pripomoček ponovno vstavite tako, da zadnji del položite na vodila, kot je prikazano na sliki, nato pa pritrdite ročico pripomočka na zgornje sponke.



7. Ponovno vstavite zgornji predal in zaprite vrata zamrzovalnega prostora.

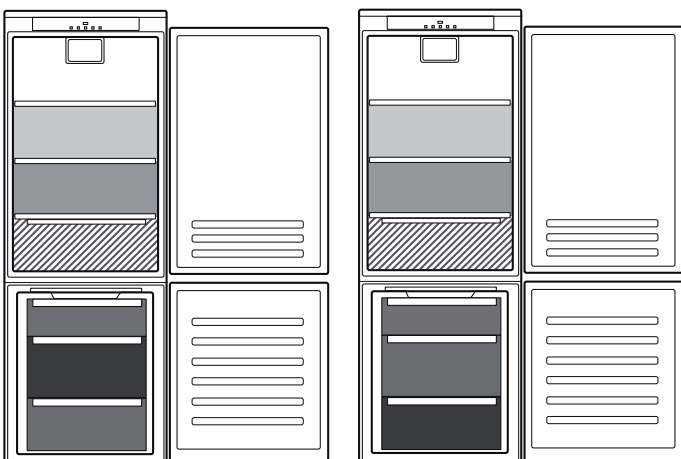
Pripomoček za PREPROSTO ODSTRANJEVANJE LEDU je mogoče očistiti tudi samostojno, brez odmrzovanja celotnega zamrzovalnega prostora. Z rednim čiščenjem pripomočka za PREPROSTO ODSTRANJEVANJE LEDU je popolno odmrzovanje zamrzovalnega prostora potrebno manj pogosto.

Opomba: specifikacije izdelka, vključno s prostornino in energijo, so izračunane brez pripomočka za PREPROSTO ODSTRANJEVANJE LEDU.

SHRANJEVANJE ŽIVIL IN PIJAČE

Legenda

	PREDEL ZMERNE TEMPERATURE Za shranjevanje tropskih sadežev, pločevink, pijače, jajc, omak, kumaric, masla in marmelade
	HLADILNI PREDEL Primerno za shranjevanje sira, mleka, vsakdanjih živil, delikatesnih izdelkov in jogurta
	NAJHLADNEJŠE OBMOČJE Primerno za shranjevanje mesnih narezkov, sladice, mesa in rib
	PREDAL ZA SADJE IN ZELENJAVO
	PREDALI V ZAMRZOVALNEM PROSTORU
	PREDAL V ZAMRZOVALNEM PROSTORU (najhladnejše območje) Priporočeno za zamrzovanje svežih/kuhanih živil




** Za modele s PROSTOROM „OBMOČJE 0“ je „najbolj hladen prostor“ tisti, ki je označen v legendi

*** Samo za modele CB310 in CB380 (glejte napisno tablico, ki je nameščena ob strani predala za sadje in zelenjavo)

* Na voljo le pri določenih modelih

ODPRAVLJANJE NAPAK

Kaj storiti v primeru...	Možni vzroki	Rešitve
Upravljalna plošča je izklopljena in aparat ne deluje.	Morda je prisotna motnja v napajalni napetosti aparata.	Preverite, da: <ul style="list-style-type: none"> ni prišlo do izpada električnega napajanja; je vtičak pravilno vstavljen v električno vtičnico in da je dvopolno stikalo v pravilnem položaju (to omogoča električno napajanje aparata); so naprave za zaščito gospodinjskega električnega sistema učinkovite; napajalni kabel ni poškodovan.
	Aparat je morda vklopljen/v stanju pripravljenosti.	Aparat vklopite tako, da na kratko pritisnete tipko  (glejte funkcijo vklop/stanje pripravljenosti).
Notranja luč ne deluje.	Luč je morda treba zamenjati. Okvara tehnične komponente.	Izključite aparat iz električnega omrežja in se obrnite na Službo za tehnično pomoč za zamenjavo.
Notranja luč utripa.	Opozorilo za vrata je vklopljeno. Aktivira se takrat, kadar vrata hladilnika ostanejo odprta dlje časa.	Za preklic opozorila zaprite vrata hladilnika. Ko boste vrata ponovno odprli, preverite, ali luč deluje.
Temperatura v notranjosti zamrzovalnika ni dovolj nizka.	Možni so različni vzroki (glejte „Rešitve“).	Preverite, da: <ul style="list-style-type: none"> se vrata pravilno zaprejo; aparat ni v bližini vira toplote; je nastavljena temperatura ustrezna; kroženje zraka skozi prezračevalne rešetke na dnu aparata ni ovirano (glejte razdelek za namestitvev).
Na dnu hladilnega prostora je voda.	Odprtina za odtok odtaljene vode je zamašena.	Očistite odprtino za odtok odtaljene vode (glejte poglavje "Vzdrževanje in čiščenje").
Čezmerna količina ledu v zamrzovalnem prostoru.	Vrata zamrzovalnega prostora niso ustrezno zaprta.	Preverite, ali kaj preprečuje vratom, da bi se dobro zaprla. <ul style="list-style-type: none"> Odtalite zamrzovalni prostor. Preverite, ali je aparat pravilno nameščen.
Sprednji rob aparata, ki ga tesni tesnilo vrat, je vroč.	To ni nujno napaka. To le preprečuje tvorjenje kondenzata.	Ukrepanje ni potrebno.
En ali več zelenih simbolov utripa neprekinjeno in nastavljene temperature ni mogoče spremeniti.	Opozorilo o okvari. Opozorilo se je sprožilo zaradi okvare tehnične komponente.	Obrnite se na servisno službo.
Temperatura v hladilnem prostoru je prehladna.	<ul style="list-style-type: none"> Nastavljena temperatura je prehladna. Morda ste v zamrzovalni prostor vstavili veliko količino sveže hrane. 	<ul style="list-style-type: none"> Poskusite nastaviti manj hladno temperaturo. Če ste v zamrzovalni prostor vstavili sveža živila, počakajte, da se popolnoma zamrznejo. Izklopite ventilator (če je na voljo), sledeč postopku, ki je opisan v poglavju „VENTILATOR“.



Varnostna navodila, uporabniški priročnik in podatkovno kartico izdelka s podatki o porabi energije lahko prenesete:

- Tako da obiščete našo spletno stran docs.whirlpool.eu
- Z uporabo QR kode
- Lahko pa se tudi **obrnete na servisno službo** (glejte telefonsko številko v garancijski knjižici). Ko stopite v stik z našo servisno službo, navedite kode, ki so zapisane na identifikacijski ploščici izdelka.



Whirlpool



400011374746