

DAGLIG BRUGERVEJLEDNING



TAK FORDI DU HAR KØBT ET WHIRLPOOL-PRODUKT
Registrér venligst dit produkt på www.whirlpool.eu/register, for at modtage en mere komplet assistance

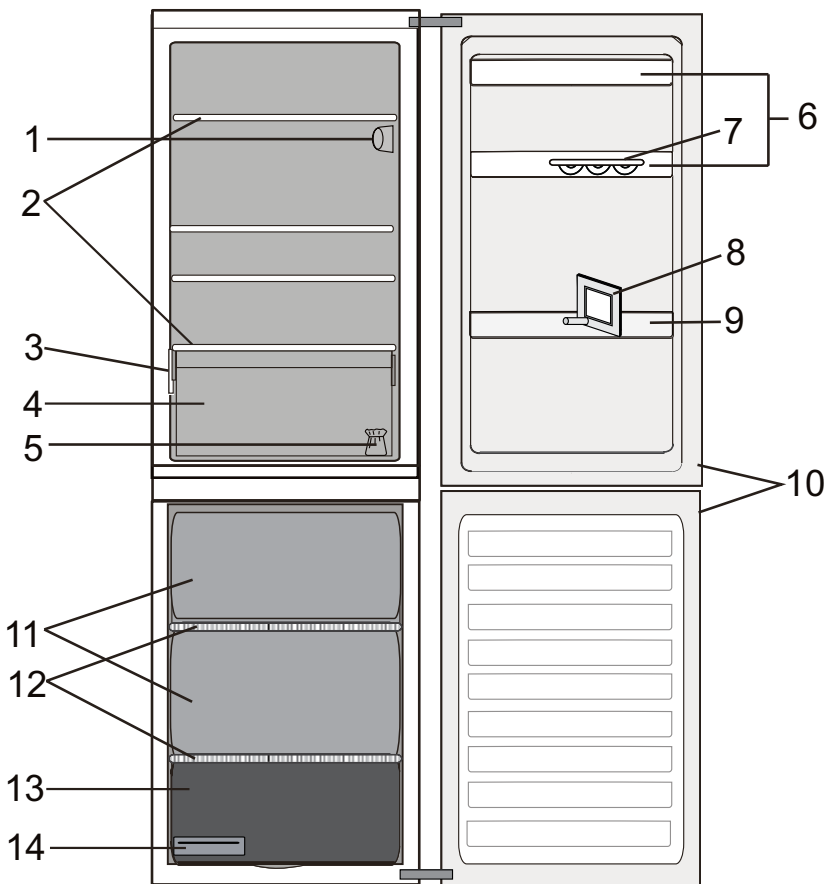


Du kan downloade Sikkerhedsanvisningerne og Brugs- og vedligeholdelsesvejledningen ved at gå ind på vores webside www.whirlpool.eu og følge anvisningerne på bagsiden af dette hæfte.

! Gennemlæs Sundheds- og Sikkerhedsvejledningen med omhu, før apparatet tages i brug.

PRODUKTBEKRIVELSE

APPARAT



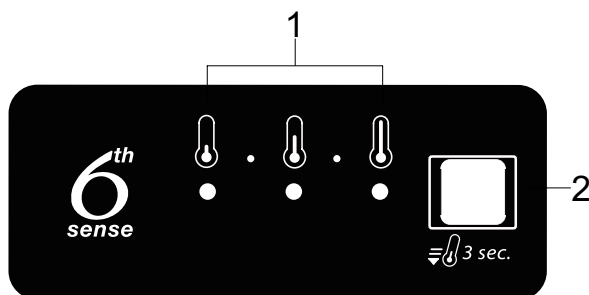
Køleafdeling

1. Elektronisk betjeningspanel/ belysning
2. Hylder
3. Typeplade med varenavn
4. Frugt-/grønsagsskuffe
5. Lågevendings sæt
6. Dørhylder
7. Æggebakke
8. Flaskeseparator
9. Flaskehylde
10. Lågens pakning

Fryseafdeling

10. Lågens pakninger
11. Fryserskuffe
12. Ribbe
13. Nederste skuffe: koldeste område, bedst egnet til nedfrysning af friske varer
14. Isterningbakke (afhængigt af model)

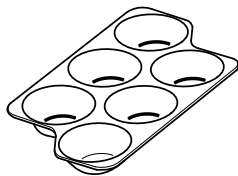
BETJENINGSPANEL



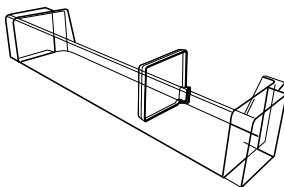
1. Kontrollamper (til visualisering af den aktuelle temperaturindstilling eller funktionen Lynafkøling)
2. Knappen Lynafkøling /Knappen Temperatur

TILBEHØR

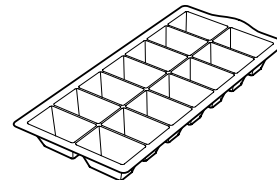
ÆGGEBAKKE



FLASKESEPARATOR



ISTERNINGBAKKE



FØRSTEGANGSBRUG

TÆNDING AF APPARATET

Når strømstikket sættes i stikkontakten, starter apparatet automatisk. Når der er tændt for apparatet, skal der gå mindst 4-6 timer, inden der anbringes madvarer i køleskabet og fryseafdelingen.

Når apparatet sluttes til strømforsyningen, tænder displayet, og alle ikonerne vises i ca. 1 sekund. De fabriksindstillede værdier for køleafdelingen tænder.

DAGLIG BRUG

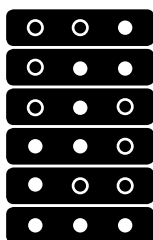
Indhent yderligere oplysninger om funktioner i Brugs- og vedligeholdelsesanvisning / oplysning om hvordan man får en Brugs- og vedligeholdelsesvejledning på sidste side

FUNKTIONER

REGULERING AF TEMPERATUREN

Tryk på knappen Temperatur på betjeningspanelet, for at justere temperaturen fra det varmeste niveau til det koldeste.

Temperaturindstillingen ændres trinvis, hver gang der trykkes på knappen Temperatur. Når apparatet tændes første gang, er den fabriksindstillede temperatur valgt (middelposition). Nedenstående tabel viser temperaturindstillingerne:



HØJ TEMP.

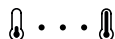
MIDDEL-HØJ TEMP.

MIDDEL-TEMP.

MIDDEL-LAV TEMP.

LAV TEMP.

LYNAFKØLING



● Tændt lysdiode ○ Slukket lysdiode

Bemærk: De viste temperaturindstillinger svarer til den gennemsnitlige temperatur i hele køleskabet.

6TH SENSE

Denne funktion fungerer automatisk for at sikre optimale betingelser for de opbevarede fødevarer. Funktionen "6th Sense" aktiveres automatisk:

- når der er anbragt en større mængde madvarer i køleskabet
- når køleskabsdøren har været åbnet i lang tid

- når der forekommer en længerevarende strømafbrydelse, så temperaturen i skabet stiger så meget, at der ikke længere kan garanteres en korrekt opbevaring af madvarerne.

FAST COOLING (LYNAFKØLING)

Brug af funktionen Lynafkøling anbefales, for øge afkølingshastigheden i køleafdelingen, når der anbringes meget store mængder af madvarer heri.

Tryk og hold knappen Temperatur på betjeningspanelet trykket i 3 sekunder, indtil alle 3 lysdioder er tændt, for at aktivere funktionen Lynafkøling. Funktionen deaktiveres automatisk efter 24 timer og går tilbage til den forrige indstilling.



Funktionen kan inaktiveres manuelt ved at trykke på knappen Temperatur på betjeningspanelet og holde den inde i 3 sekunder.

KØLESKABSLYS

Lyssystemet i køleafdelingen bruger lysdioder, der giver en bedre belysning, og som har et meget lavt forbrug af energi. Hvis lysdiode-belysningssystemet ikke fungerer, skal det udskiftes af serviceafdelingen.

Vigtigt: Køleafdelingens lys tænder, når lågen åbnes. Hvis lågen holdes åben i mere end 8 minutter, slukkes lyset automatisk.

ALARMTABEL

ALARMTYPE	Signal	Årsag	Løsningsforslag
Alarm for åben låge	Køleskabslys blinker	Døren har været åben i mere end 5 minutter.	Luk lågen
Alarm for åben låge	Køleskabslys SLUKKET	Døren har været åben i mere end 8 minutter.	Luk lågen
Funktionsfejl	En temperaturkontrollampe blinker	Funktionsfejl med apparatet.	Kontakt Service

NOGLE AF DE DRIFTSRELATEREDE LYDE DER KAN HØRES

En hvislende lyd, når apparatet tændes første gang eller efter en lang pause.



En gurglende lyd, når kølevæsken kommer ind i rørene.



BRRR lyden kommer fra kompressoren.



En summende lyd, når vandventilen eller ventilatoren går i gang.



En knagende lyd, når kompressoren starter.



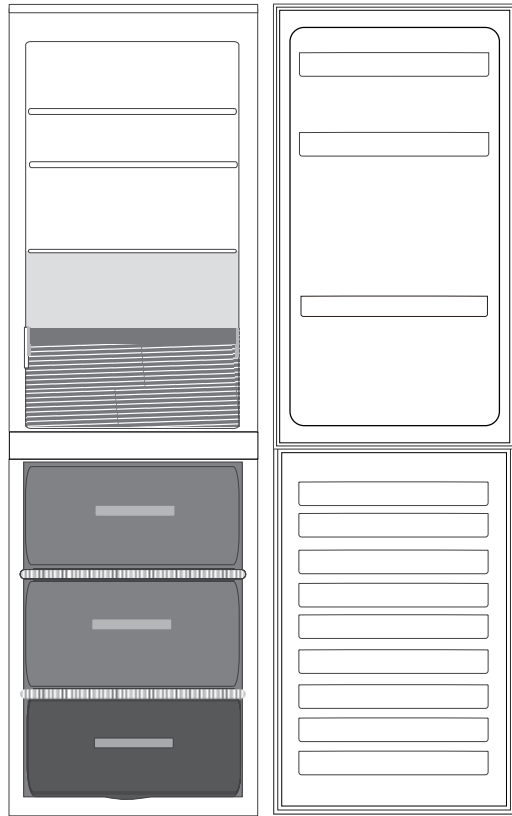
KLIKKET kommer fra termostaten, der justerer kompressorfunktionens hyppighed.



FEJLFINDINGSOVERSIGT

Problem	Mulig årsag	Løsning
TEMPERATUREN ER FOR HØJ	Der kan være forskellige årsager (se "Løsning")	<ul style="list-style-type: none"> › Kontrollér, at kondensatoren (på apparatets bagside) er fri for støv. › Kontrollér, at lågen er lukket korrekt. › Kontrollér, at lågens pakninger sidder korrekt. › På varme dage, eller hvis lokalet er varmt, kører motoren i længere tid. › Hvis lågen har været åbnet hyppigt, eller hvis der er anbragt store mængder af madvarer, kører motoren i længere tid for at køle det indre af apparatet ned.
MOTOREN SYNES IKKE AT KØRE RET MEGET	Motorens kørselstid afhænger af forskellige ting: antallet af gange lågen åbnes, mængden af opbevarede madvarer, rumtemperaturen samt indstillingen af termostaterne.	<ul style="list-style-type: none"> › Kontrollér at apparatets betjeningsanordninger er justeret korrekt. › Kontrollér om der netop lagt en større mængde madvarer apparatet. › Kontrollér, at lågen ikke bliver åbnet for tit. › Kontrollér, at lågen lukker ordentligt.
LÅGERNE ÅBNER OG LUKKER IKKE KORREKT	Der kan være forskellige årsager (se "Løsning")	<ul style="list-style-type: none"> › Kontrollér, at madvareemballage ikke blokerer lågen. › Kontrollér, at skåle, hylder, skuffer og ismaskinen er på plads. › Kontrollér, at lågens pakning er ren og ikke klæber. › Sørg for, at apparatet er i vater.

OPBEVARING AF FØDEVARER OG DRIKKEVARER



Forklaring



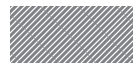
TEMPERERET OMRÅDE

Anbefalet til opbevaring af tropisk frugt, dåser, drinks, æg, saucer, pickles, smør, marmelade



KOLDT OMRÅDE

Anbefalet til opbevaring af ost, mælk, mejeriprodukter, delikatesser, yoghurt, pålæg, dessert



FRUGT & GRØNSAGSSKUFFE



FRYSEOMRÅDETS SKUFFE

(MAX KØLEOMRÅDE) Anbefalet til frysning af friske/tilberedte madvarer.



NORMAL FRYSESKUFFE

Bemærk: Oversigtens grå tone stemmer ikke overens med skuffernes farve

KØLEAFDELING

Brug genanvendelige plast-, metal-, aluminiums- og glasbeholdere og film til at pakke fødevarer ind.

Brug altid lukkede beholdere til drikkevarer og fødevarer, der kan afgive eller være behæftet med stærk lugt eller smag eller tildæk dem.

Hvis der kun opbevares en lille mængde fødevarer i køleskabet, anbefaler vi at bruge hylderne lige over frugt-/grønsagsskuffen, da dette er det køligste område.

Fødevarer, som afgiver store mængder ætylet gas, eller dem som er følsomme overfor dette, så som frugt, grønsager og salat, bør altid opbevares separat eller indpakket, så deres opbevaring ikke forkortes; for eksempel, bør tomater ikke opbevares sammen med kiwifrugter eller kål.

Brug flaskeholderen for at undgå, at flasker vælter (tilgængelig på udvalgte modeller).

Opbevar ikke fødevarer for tæt sammen for at tillade tilstrækkelig luftcirkulation.

FRYSEAFDELING

Fryseren er ideel til opbevaring af frostvarer, til indfrysning af friske madvarer samt til fremstilling af isterninger.

Mængden af friske madvarer, der kan indfryses på 24 timer, er angivet på typepladen (...kg/24t).

Hvis der kun opbevares en lille mængde fødevarer i fryseren, anbefaler vi at bruge de koldeste områder i fryserafdelingen, svarende til det nederste område.

DATABLAD

📄 [www](http://www.whirlpool.eu) Produktplysningerne, inklusiv energidataene, for dette apparat kan downloades fra websitet www.whirlpool.eu

SÅDAN FÅR DU FAT PÅ BRUGS- OG VEDLIGEHOLDELSERVEJLEDNINGEN PÅ

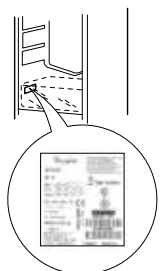
> 📄 [www](http://www.whirlpool.eu) Download Brugs- og vedligeholdelsesvejledningen fra websitet www.whirlpool.eu (denne QR-kode kan anvendes) og angiv produktkoden.

> Kontakt, som alternativ serviceafdeling



SÅDAN KONTAKTER DU VORES SERVICEAFDELING

Kontaktdataene står i garantivejledningen. Oplys venligt koden, der findes i produktets identifikationsmærkat, når serviceafdelingen kontaktes.



400010858243

Trykt i Italien