



KIITOS SIITÄ, ETTÄ OSTIT WHIRLPOOL-TUOTTEEN

Täyden tuen saamiseksi on tuote rekisteröitävä osoitteessa www.whirlpool.eu/register



Lue turvallisuusohjeet huolellisesti läpi ennen laitteen käyttöä.

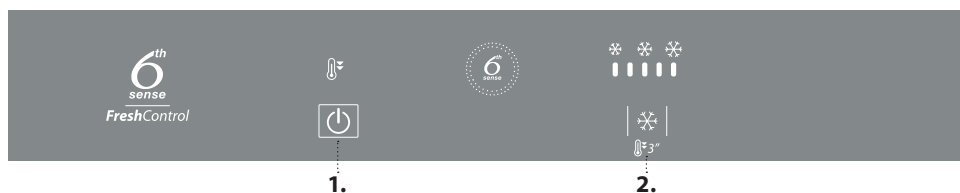
TUOTTEEN KUVAUS

ENSIMMÄINEN KÄYTTÖKERTA

Odota vähintään kaksi tuntia asennuksen jälkeen ennen kuin kytket laitteen verkkovirtaan. Kun laite kytketään verkkovirtaan, se käynnistyy automaattisesti. Elintarvikkeiden ihanteelliset säilytyslämpötilat on esisäädetty tehtaalla.

Odota laitteen virran kytkemisen jälkeen 4–6 tuntia, että laite saavuttaa oikean säilytyslämpötilan normaalille täyttömäärälle. Aseta antibakteerinen hajunpoistosuodatin tuulettimeen suodattimen pakkauksessa kuvatulla tavalla (jos kuuluu toimitukseen). Äänimerkin kuuluminen tarkoittaa, että lämpötilahälytys on lauennut: sammuta äänimerkit painiketta painamalla.

KÄYTTÖPANEELI



1. Virta/valmiustila
2. Jääkaapin lämpötila - Fast cool (pikajäähdytys)

6thSENSE FRESH CONTROL

Laite kykenee saavuttamaan säilymiselle ihanteellisen lämpötilan automaattisesti ja nopeasti. Toiminnolla pystytään myös säätämään laitteen kosteutta. Jotta toiminto toimisi oikein, myös tuulettimen tulee olla päällekytketty. Toiminto voidaan laittaa päälle / pois päältä (ks. tuulettimen kuvaus).

TUULETTIN*

Tuuletin parantaa lämmön jakautumista laitteen sisällä, jolloin elintarvikkeet säilyvät paremmin ja liiallinen kosteus vähenee. Tuuletin on oletuksena päällä ja se voidaan kytkeä päälle/pois manuaalisesti. Tuulettimen toimintatila säädetään tuotteen tilan perusteella. Voit kytkeä tuulettimen päälle/pois päältä painamalla ja "On/Stand-by" -painikkeita samanaikaisesti 3 sekunnin ajan. Jos 6th Sense FreshControl -symboli palaa, tuuletin on toiminnassa ja tämän vuoksi 6th Sense FreshControl -toiminto on päällä. Jos ympäristön lämpötila on yli 27 °C tai lasihyllyillä on vesipisaroita, tuulettimen käyttö on ehdottoman tärkeää ruoan säilymisen varmistamiseksi. Tuulettimen sammuttaminen pienentää laitteen virrankulutusta.

Huomaa: tuuletin käynnistyy automaattisesti uudelleen virtakatkoksen jälkeen tai laitteen sammuttamisen jälkeen. Älä aseta ruokia ilmanottoaukkojen eteen.

ANTIBAKTEERINEN SUODATIN*

Ota se pakkauksesta hedelmä- ja vihanneslaatikon sisällä ja aseta se tuulettimen suojukseen. Vaihto-ohjeet ovat suodattimen pakkauksessa.



VIRTA-/VALMIUSTILA

Sammuta laite painamalla painiketta 3 sekunnin ajan. Valmiustilassa jääkaappiosaston valo ei syty. Paina painiketta uudelleen, kun haluat ottaa laitteen uudelleen käyttöön.

Huomaa: Tämä toiminto ei kytke laitetta irti verkkovirrasta.

JÄÄKAAPPIOSASTON LÄMPÖTILA

-painikkeella voidaan asettaa eri lämpötila. Laitteessa voi olla viisi erilaista säädintä.

- Vähemmän kylmää lämpötilasta (vasen)
- kylmempään lämpötilaan (oikea).



FAST COOL (PIKAJÄÄHDYTYS)

Paina painiketta 3 sekunnin ajan, jos haluat jäähdyttää jääkaappiosaston nopeasti, tai 6 tuntia aiemmin kun siirät suuria elintarvikemääriä pakastettavaksi pakastusosaan. Kun toiminto on kytketty päälle, kuvake syttyy.

Toiminto sammuu automaattisesti 30 tunnin kuluttua tai se voidaan sammuttaa manuaalisesti painamalla painiketta uudelleen 3 sekunnin ajan.

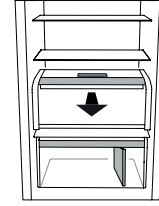
Huomaa: vältä tuoreiden elintarvikkeiden suoraa kosketusta jo pakastuneiden elintarvikkeiden kanssa. Pakastusnopeuden optimoimiseksi laatikot voidaan poistaa ja elintarvikkeet sijoittaa suoraan osaston pohjalle.

* Vain tietyissä malleissa

"0° ZONE" -OSASTO*

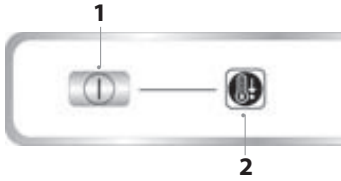
0° ZONE -osasto on suunniteltu ylläpitämään alhainen lämpötila ja oikea kosteus, joiden ansiosta tuoret elintarvikkeet (esimerkiksi lihan, kalan, hedelmien ja talvivihannesten) säilyvät pidempään.

Kosteuden valvontateknologia yhdessä Active0-toiminnon kanssa takaa elintarvikkeiden parhaan säilymisen silloin, kun elintarvikkeet eivät ole täysin pakattuja.



OSASTON KÄYNNISTÄMINEN JA SAMMUTTAMINEN

Osaston ollessa käynnissä sen sisälämpötila on noin 0 °C. Osasto käynnistetään painamalla painiketta (1) yli yhden sekunnin ajan, kunnes merkkivalo (2) syttyy. Kun merkkivalo (2) palaa, osasto on toiminnassa. Sammuta osasto painamalla painiketta (1) uudelleen yli yhden sekunnin ajan. Sisällä oleva lämpötila riippuu jääkaapin yleislämpötilasta.



Jotta "**0° ZONE**" -osasto toimii oikein, on tarpeen, että:

- laite on kytketty päälle;
- jääkaapin lämpötila on välillä +2 °C ja +6 °C;
- "**0° ZONE**" -osasto on kytketty päälle
- Vacation (loma) -tilaa tai valmiustilaa ei ole valittu

Huomaa:

- Jos symboli ei syty, kun laitat osaston päälle, tarkista, että laatikko on oikein paikallaan; jos ongelma ei ratkea, ota yhteyttä tekniseen huoltopalveluun
- kun "**0° ZONE**" -osasto on laitteessa käytössä, saatat kuulla heikkoa ääntä; se on normaalia

Tärkeää: Kun laitat **0° ZONE** -osaston ylähyllylle pienikokoisia elintarvikkeita ja pakkauksia, ole varovainen, etteivät ne vahingossa putoa hyllyn ja jääkaappiosaston takaseinän väliin.

"0° ZONE" -OSASTON POISTAMINEN

Noudata seuraavia ohjeita:

1. Osaston poistaminen käy helpommin, kun tyhjennät (ja mahdollisesti poistat) oven alahyllyt.
2. Poista osasto kääntämällä sitä ylöspäin.
3. Poista osaston alla oleva valkoinen muovihylly.

Huomaa: ylähyllyä ja sivutukia ei voi poistaa.

Kun haluat käyttää "**0° ZONE**" -osastoa uudelleen, aseta valkoinen muovihylly varovasti osaston alle ennen laatikon laittamista paikalleen ja toiminnon käynnistämistä.

Jotta jääkaapissa olisi enemmän tilaa ja sähkönkulutuksen pienentämiseksi "**0° ZONE**" -osasto kannattaa poistaa.

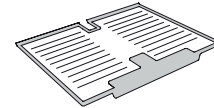
Puhdista osasto ja sen komponentit silloin tällöin liinalla, joka on kastettu lämmintä vettä ja neutraaleja, erityisesti jääkaapin sisäosien puhdistukseen tarkoitettuja puhdistusaineita sisältävään liuokseen. Älä upota laatikon alla olevaa valkoista muovihyllyä veteen. Älä käytä hankaavia puhdistusaineita.

Ennen osaston puhdistamista (myös ulkopuolelta) laatikko on poistettava, jotta sähkönsyöttö katkeaa.

STOP FROST -JÄRJESTELMÄ*

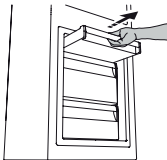
STOP FROST -JÄRJESTELMÄ helpottaa pakastinosaston sulattamista. STOP FROST -lisävaruste kerää osan pakastinosastossa muodostuvasta huurteesta. Se on helppo poistaa ja puhdistaa, ja siten se vähentää pakastinosaston sulattamiseen tarvittavaa aikaa.

Poista jää STOP FROST -lisävarusteesta jäljempänä kuvatulla tavalla.



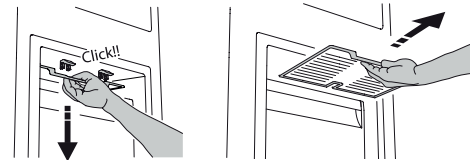
STOP FROST -LISÄVARUSTEEN PUHDISTAMINEN

1. Avaa pakastinosaston ovi ja poista ylälaatikko.



2. Irrota STOP FROST -lisävaruste ja poista se; varo, että se ei pääse putoamaan alla olevalle lasihyllylle.

Huomaa: jos lisävaruste on juuttunut tai vaikea poistaa, älä yritä poistaa sitä väkisin, vaan sulata koko pakastinosasto.



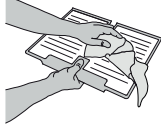
3. Sulje pakastinosaston ovi.

* Vain tietyissä malleissa

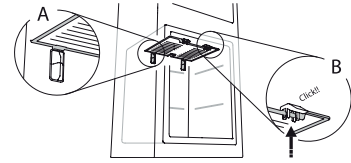
4. Puhdista lisävarusteesta huurre juoksevalla vedellä (ei kuumalla) huuhtelemalla.



5. Anna lisävarusteen valua kuivaksi ja kuivaa muoviosat pehmeällä liinalla.



6. Laita lisävaruste paikalleen asettamalla sen takaosa kuvassa näkyvien ulokkeiden päälle, kiinnitä sitten lisävarusteen kahva yllä oleviin hakasiin.

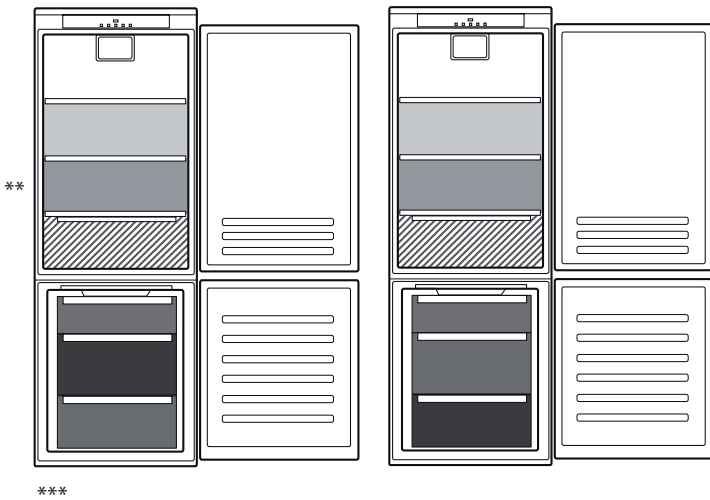


7. Aseta ylälaatikko takaisin paikalleen ja sulje pakastinosaston ovi.

STOP FROST -lisävaruste voidaan puhdistaa erikseen ilman koko pakastinosaston sulattamista. STOP FROST -lisävarusteen säännöllinen puhdistus vähentää pakastinosaston täyssulatuksen tarvetta.

Huomaa: tuotteen tekniset tiedot, kuten tilavuus ja energia, on määritetty ilman STOP FROST -lisävarustetta.

ELINTARVIKKEIDEN JA JUOMIEN SÄILYTYSOHJEITA



Selitys

- VIILEÄ ALUE**
Suositellaan trooppisten hedelmien, tölkkien, juomien, kananmunien, kastikkeiden, pikkelsien, voin, hillojen säilytykseen
- KYLMÄ ALUE**
Suositellaan juustojen, maidon, maitotuotteiden, herkkutavaroiden, jogurtin säilytykseen
- KYLMIN ALUE**
Suositellaan kylmien leikkeiden, jälkiruokien, lihan ja kalan säilytykseen
- HEDELMÄ- JA VIHANNESLAATIKKO**
- PAKASTIMEN LAATIKOT**
- PAKASTUSOSAN LAATIKKO**
(Kylmin alue)
Suositellaan tuoreiden/kypsennettyjen elintarvikkeiden pakastamiseen

** Mallit, joissa on OSASTO "0 ° ZONE", "kylmin alue" on alue, joka on korostettu selitteessä

*** Vain mallit CB310 ja CB380 (katso hedelmä- ja vihanneslaatikon sivussa oleva luokitusmerkintä)

VIANETSINTÄ

| Mitä tehdä jos... | Mahdolliset syyt | Ratkaisut |
|---|--|--|
| Käyttöpaneeli on pois päältä, laite ei toimi. | Laite saattaa olla On/Stand-by-valmiustilassa. Laitteen virransaannissa voi olla ongelma. | Kytke laite toimintaan painamalla On/Stand-by-valmiustilapainiketta. Tarkista seuraavat seikat: <ul style="list-style-type: none">• onko kyseessä sähkökatko• onko pistoke kunnolla pistorasiassa ja onko kaksinapainen kytkin (mallikohtainen) oikeassa asennossa (niin, että laite saa virtaa)• toimivatko kotitalouden sähköverkon vikavirtasuojalaitteet oikein onko virtajohto ehjä. |
| Laitteen sisävalo ei toimi. | Valo pitää ehkä vaihtaa. Laite saattaa olla On/Stand-by-valmiustilassa. | Mallit LED-valoilla: ota yhteyttä tekniseen tukeen. Kytke laite toimintaan painamalla On/Stand-by-valmiustilapainiketta. |
| Osastojen lämpötila ei ole riittävän alhainen. | Tähän voi olla useita eri syitä (katso Ratkaisut-kohta). | Tarkista seuraavat seikat: <ul style="list-style-type: none">• sulkeutuvatko ovet kunnolla• laitetta ei ole asennettu lähelle lämmönlähdettä• lämpötila on asetettu oikealle tasolle• ilman kierto laitteen ilmankiertojärjestelmässä on varmistettu. |
| Jääkaappiosaston pohjalla on vettä. | Sulatusveden tyhjennysaukko on tukossa. | Puhdista sulatusveden tyhjennysaukko (ks. kohta "Puhdistus ja huolto"). |
| Laitteen etuosaa on kuumentunut oven tiivisteen kohdalta. | Kyseessä ei ole vika. Tämä toiminto estää kosteuden muodostumista. | Älä yritä ratkaista tätä tilannetta. |
| Jääkaappiosaston lämpötilan merkkivalot vilkkuvat kuten kuvassa näkyy:  | Toimintahäiriön hälytys Hälytys ilmaisee teknisen komponentin toimintahäiriön. | Ota yhteyttä tekniseen tukeen. |



Voit ladata itsellesi turvaohjeet, käyttöoppaan, tuoteselosteen ja energiatiedot seuraavalla tavalla:

- Verkkosivustolta docs.whirlpool.eu
- Käyttämällä QR-koodia
- Vaihtoehtoisesti **ottamalla yhteyttä huoltopalveluumme** (katso puhelinnumero takuuvihkosesta). Kun otat yhteyttä huoltopalveluun, ilmoita tuotteen tunnistekilvessä olevat koodit.



Whirlpool



400011189738