

VODIČ ZA SVAKODNEVNU UPOTREBU



ZAHVALJUJEMO VAM NA KUPOVINI PROIZVODA WHIRLPOOL

Kako biste dobili potpuniju pomoć i podršku, svoj proizvod registrirajte na www.whirlpool.eu/register



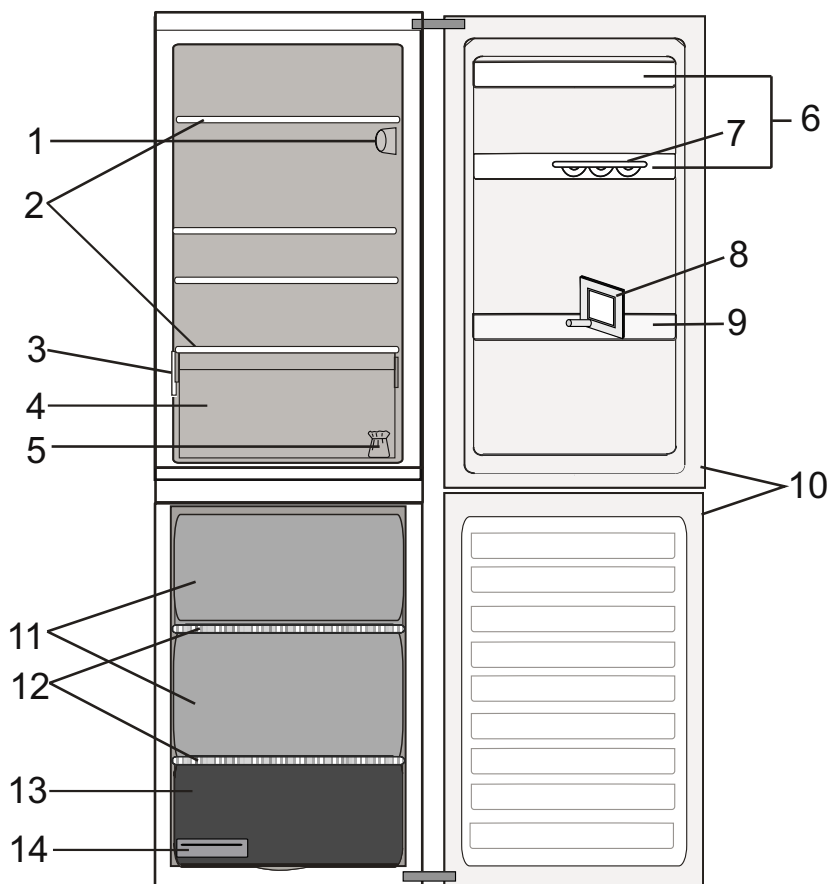
Sigurnosne upute i Vodič za upotrebu i održavanje možete preuzeti tako da posjetite naše web-mjesto www.whirlpool.eu i slijedite upute na poleđini ove knjižice.



Prije upotrebe uređaja pažljivo pročitajte vodič za zdravlje i sigurnost.

OPIS PROIZVODA

UREĐAJ



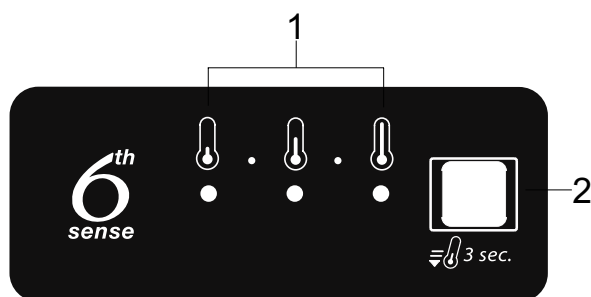
Odjeljak hladnjaka

1. Elektronička upravljačka ploča / jedinica svjetla
2. Police
3. Nazivna pločica s trgovačkim nazivom
4. Pretinac za održavanje svježine voća i povrća
5. Komplet za promjenu smjera otvaranja vrata
6. Duboke police u vratima
7. Polica za jaja
8. Separator za boce
9. Polica za boce
10. Brtva na vratima

Odjeljak zamrzivača

10. Brtve na vratima
11. Ladice zamrzivača
12. Polica
13. Donja ladica: najhladnije područje za zamrzavanje svježih namirnica
14. Ladica za led (ako je uređaj opremljen)

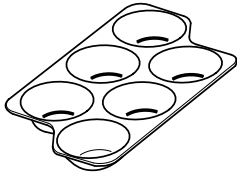
UPRAVLJAČKA PLOČA



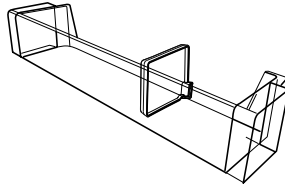
1. LED indikatori (za prikaz trenutačne zadane vrijednosti temperature funkcije Brzo hlađenje)
2. Gumb BRZO HLAĐENJE / gumb temperature

DODATNI PRIBOR

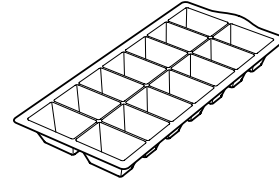
LADICA ZA JAJA



SEPARATOR ZA BOCE



LADICA ZA LED



PRVA UPOTREBA

NAČIN POKRETANJA UREĐAJA

Nakon priključivanja uređaja u struju on automatski započinje s radom. Nakon pokretanja uređaja pričekajte najmanje 4 – 6 sati prije stavljanja namirnica u hladnjak i odjeljak zamrzivača.

Kada je uređaj priključen na napajanje, sva svjetla su uključena i sve ikone prikazuju se na zaslonu približno 1 sekundu. Svjetle zadane (tvorničke) vrijednosti postavki odjeljka hladnjaka.

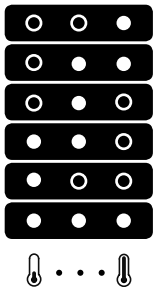
SVAKODNEVNA UPOTREBA

Pojedinosti o funkcijama potražite u Vodiču za upotrebu i održavanje / na posljednjoj stranici potražite informacije o tome kako nabaviti Vodič za upotrebu i održavanje

FUNKCIJE

Postavka TEMPERATURA

Pritisnite gumb temperature na upravljačkoj ploči kako biste namjestili temperaturu od najtoplije do najhladnije razine. Pritiskom na gumb Temperatura postavka temperature ciklički će se mijenjati. Kod prvog uključivanja uređaja zadana vrijednost temperature nalazi se u srednjem položaju (tvornička postavka). U sljedećoj tablici prikazuju se zadane vrijednosti temperature:



VISOKA TEMP.
SRED VISOKA TEMP.
SREDNJA TEMP.
SRED NISKA TEMP.
NISKA TEMP.
BRZO HLAĐENJE

• je došlo do duljeg nestanka električne energije što je prouzročilo rast temperature u unutrašnjosti uređaja na vrijednosti koje ne mogu jamčiti sigurno čuvanje namirnica.

BRZO HLAĐENJE

Upotreba funkcije brzo hlađenje preporučuje se za povećavanje mogućnosti hlađenja prilikom stavljanja velike količine namirnica u odjeljak hladnjaka.

Za uključivanje funkcije Brzo hlađenje **pritisnite i 3 sekunde držite gumb Temperatura** na upravljačkoj ploči dok se ne uključe sva 3 LED svjetla.

Ova se funkcija automatski isključuje nakon 24 sati i vraća se na prethodno odabranu zadanu vrijednost.



Funkcija se može ručno isključiti tako da pritisnete i 3 sekunde držite pritisnut gumb temperature na upravljačkoj ploči.

SVJETLO HLAĐNJAKA

Za sustav osvjetljenja u odjeljku hladnjaka upotrebljavaju se LED žarulje koje omogućuju bolje osvjetljenje kao i vrlo nisku potrošnju. Ako sustav LED svjetala ne radi obratite se servisu kako bi ih zamijenili.

Važno: Svjetlo odjeljka hladnjaka uključuje se kada se vrata hladnjaka otvore. Ako vrata ostanu otvorena dulje od 8 minute, svjetlo će se automatski isključiti.

Napomena: Prikazane zadane vrijednosti odgovaraju prosječnoj temperaturi u cijelom hladnjaku.

6th Sense

Ova je funkcija automatski uključena kako bi se omogućili optimalni uvjeti za čuvanje spremljenih namirnica. Funkcija "6th Sense" automatski se uključuje ako:

- se velika količina namirnica stavlja u hladnjak
- vrata hladnjaka predugo ostanu otvorena

TABLICA ALARMA

VRSTA ALARMA	Signal	Uzrok	Rješenje
Alarm otvorenih vrata	Svjetlo hladnjaka trepće	Vrata su ostala otvorena više od 5 minuta.	Zatvorite vrata
Alarm otvorenih vrata	Svjetlo hladnjaka isključeno	Vrata su ostala otvorena više od 8 minuta.	Zatvorite vrata
Neispravnost	Bilo koji od indikatora temperature trepće	Neispravnost proizvoda.	Kontaktirajte postprodajni servis

NEKI OD FUNKCIONALNIH ZVUKOVA KOJE MOŽETE ČUTI

Zvuk piskutanja kada uređaj uključujete po prvi put ili nakon duge pauze.



Zvuk grgljanja kada rashladna tekućina ulazi u cijevi.



Zvuk BRRR stvara kompresor u radu.



Zvuk zujanja kada se uključuje ventil za vodu ili ventilator.



Zvuk pucketanja kada se uključuje kompresor.



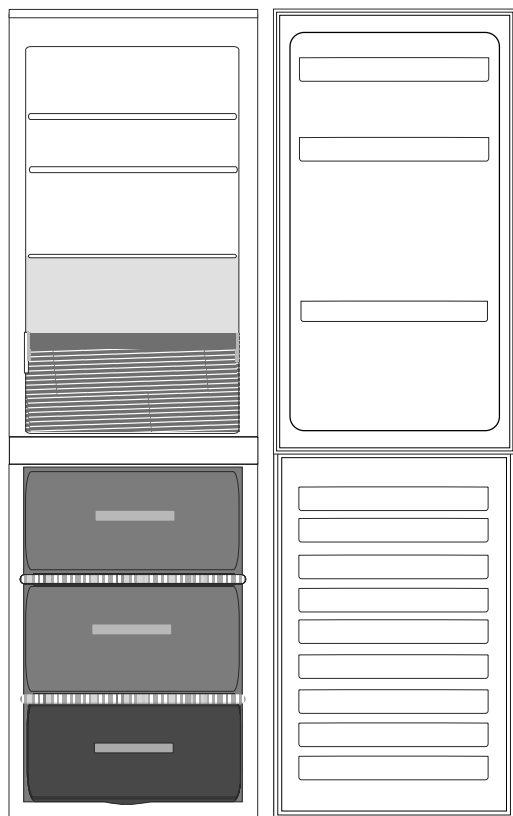
KLIK stvara termostat koji podešava duljinu rada kompresora.



VODIČ ZA UTVRĐIVANJE KVAROVA

Problem	Mogući uzrok	Rješenje
TEMPERATURA UREĐAJA JE PREVISOKA	Razlozi tome mogu biti raznoliki (pogledajte "Rješenja")	<ul style="list-style-type: none"> > Provjerite da na kondenzatoru (na stražnjem dijelu uređaja) nema prašine i dlačica. > Provjerite jesu li vrata ispravno zatvorena. > Provjerite je li brtva na vratima ispravno postavljena. > Tijekom vrućih dana ili ako je soba topla, normalno je da motor dulje radi. > Ako su vrata uređaja dugo ostala otvorena ili ste stavili velike količine namirnica, motor će dulje raditi kako bi ohladio unutrašnjost uređaja.
IZGLEDA DA MOTOR OSTAJE PREDUGO UKLJUČEN	Vrijeme rada motora ovisi o različitim čimbenicima: učestalosti otvaranja vrata, količini pohranjenih namirnica, temperaturi prostorije, podešavanju termostata.	<ul style="list-style-type: none"> > Provjerite jesu li komande uređaja ispravno postavljene. > Provjerite da u uređaj nije postavljena prevelika količina namirnica. > Provjerite da se vrata prečesto ne otvaraju. > Provjerite da se vrata ispravno zatvaraju.
VRATA SE PRAVILNO NE ZATVARAJU I NE OTVARAJU	Razlozi tome mogu biti raznoliki (pogledajte "Rješenja")	<ul style="list-style-type: none"> > Provjerite da paketi namirnica ne blokiraju vrata. > Provjerite da se unutarnji dijelovi ili automatski ledomat nalaze u svom položaju. > Provjerite da brtve na vratima nisu prljave ili ljepljive. > Provjerite da je uređaj poravnat.

NAČIN SPREMANJA HRANE I PIĆA

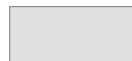


Legenda



UMJERENO PODRUČJE

Preporučuje se za spremanje tropskog voća, limenki, napitaka, jaja, umaka, konzerviranog povrća, maslaca, pekmeza



HLADNO PODRUČJE

Preporučuje se spremanje sira, mlijeka, mliječnih proizvoda, delikatesa, jogurta, hladnih narezaka, deserta



LADICA ZA VOĆE I POVRĆE



LADICA PODRUČJA ZAMRZAVANJA

(PODRUČJE MAKŠ HLADNOĆE) Preporučuje se za zamrzavanje svježih/skuhanih namirnica.



UOBIČAJENE LADICE ZAMRZIVAČA

Napomena: Siva nijansa iz legende ne odgovara bojama ladica

ODJELJAK HLADNJAKA

Za omatanje namirnica upotrebljavajte spremnike od plastike, metala i stakla koji se mogu reciklirati i folije za omatanje.

Uvijek upotrebljavajte spremnike za tekućine ili namirnice koje šire mirise ili mogu poprimiti miris ili aromu ili nadjačati druge mirise.

Ako imate malu količinu namirnica koje trebate spremati u hladnjak, preporučujemo upotrebu polica iznad ladice za očuvanje svježine voća i povrća jer je to najhladnije područje u odjeljku.

Namirnice koje ispuštaju veliku količinu etilena ili one koje su osjetljive na taj plin kao što su voće, povrće i salate uvijek se trebaju odvojiti i omotati kako bi dulje zadržale svježinu tijekom čuvanja; na primjer ne spremajte rajčice zajedno s kivijem ili kupusom.

Kako biste izbjegli prevrtanje boca možete upotrijebiti držač za boce (dostupan na odabranim modelima).

Namirnice ne spremajte preblizu kako bi se omogućila dovoljna cirkulacija zraka.

ODJELJAK ZAMRZIVAČA

Zamrzivač je idealno mjesto za odlaganje zamrznutih namirnica, izradu kockica leda i zamrzavanje svježih namirnica u odjeljku zamrzivača.

Maksimalan broj kilograma svježih namirnica koje se mogu zamrznuti u razdoblju od 24 sata naveden je na nazivnoj pločici (...kg/24 h).

Ako imate malu količinu namirnica za odlaganje u zamrzivaču preporučujemo upotrebu najhladnijeg područja odjeljka zamrzivača koje odgovara donjem području.

OBRAZAC PROIZVODA

Letak proizvoda s podacima o potrošnji energije može se preuzeti na web-mjestu www.whirlpool.eu

NAČIN DOBIVANJA VODIČA ZA UPOTREBU I ODRŽAVANJE

Vodič za upotrebu i održavanje preuzmite s web-mjesta www.whirlpool.eu (može se upotrijebiti ovaj QR kod) navodeći šifru proizvoda.

Drugi način je da kontaktirate Postprodajni servis



KONTAKTIRANJE NAŠEG PROSTPRODAJNOG SERVISA

Podaci o kontaktu nalaze se u knjižici jamstva. Kada kontaktirate Postprodajni servis navedite kod koji se nalazi na identifikacijskoj naljepnici proizvoda.



400010867960

Tiskano u Italiji