

GHID DE REFERINȚĂ PENTRU UTILIZARE ZILNICĂ



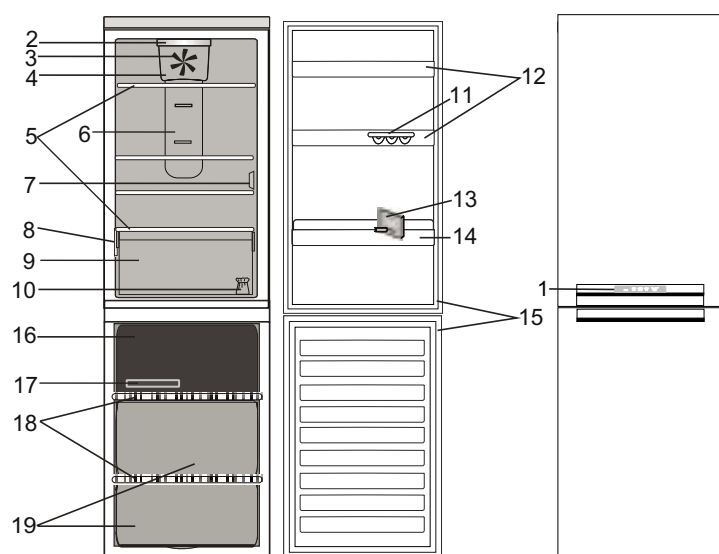
VĂ MULȚUMIM CĂ AȚI ACHIZIȚIONAT UN PRODUS WHIRLPOOL.

Pentru a beneficia de servicii complete de asistență,
vă rugăm să vă înregistrați aparatul pe www.whirlpool.eu/register

Înainte de a utiliza aparatul, citiți cu atenție ghidurile privind **sănătatea și siguranța**, precum și **utilizarea și întreținerea**.

DESCRIEREA PRODUSULUI

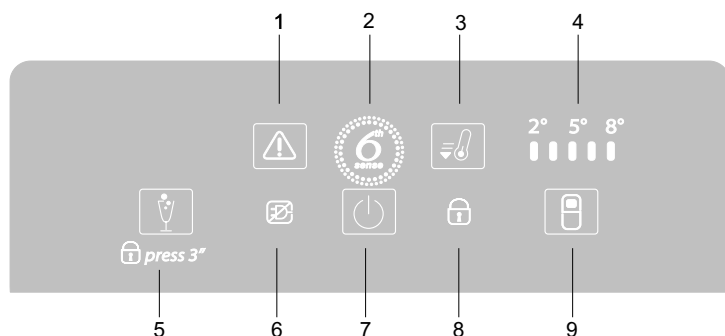
APARATUL



PANOUL DE COMANDĂ

1. Panoul de comandă
- Compartimentul frigider**
2. Iluminare cu LED-uri
3. Ventilator
4. Capac ventilator și zonă filtru antibacterian
5. Rafturi
6. Zonă de aer rece Multi-flow
7. Capacul senzorului
8. Plăcuța cu date tehnice, cu numele comercial
9. Sertarul pentru fructe și legume
10. Kit de reversibilitate pentru ușă
11. Suport pentru ouă
12. Rafturi pe ușă
13. Separator pentru sticle
14. Raft pentru sticle
15. Garnitura ușii

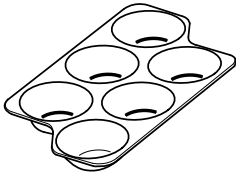
- Compartimentul congelator**
15. Garniturile ușii
 16. Sertarul superior: zona cea mai rece
adekvată pentru congelarea alimentelor proaspete
 17. Tavă pentru cuburi de gheață
 18. Rafturi
 19. Sertarele congelatorului



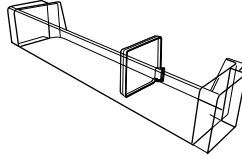
1. Buton OPRIRE ALARMĂ/indicator ALARMĂ
2. CONTROLUL PROȘPEȚIMII 6th SENSE
3. Butonul RĂCIRE RAPIDĂ
4. LED-URI TEMPERATURĂ FRIGIDER
5. Buton MOD PARTY/buton BLOCARE TASTE
6. ALARMĂ ÎNTRERUPERE CURENT
7. Buton PORNIRE/STAND-BY
8. Indicator BLOCARE TASTE
9. Buton TEMPERATURĂ FRIGIDER

ACCESORII

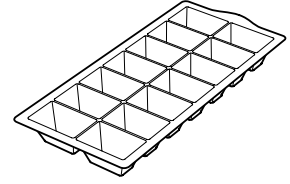
SUPORT PENTRU OUĂ



SEPARATOR PENTRU STICLE



TAVĂ PENTRU CUBURI DE GHEAȚĂ



PRIMA UTILIZARE

PUNEREA ÎN FUNCȚIUNE A APARATULUI

După ce ați conectat aparatul la rețeaua electrică, acesta începe să funcționeze automat.

După pornirea aparatului, așteptați cel puțin 4-6 ore înainte de a introduce alimentele în frigider și în compartimentul congelator.

Când aparatul este racordat la rețeaua de alimentare, afișajul se luminează și toate simbolurile apar pe afișaj timp de aproximativ 1 secundă. Valorile implicite (din fabricație) ale setărilor pentru compartimentul frigider se aprind pe afișaj.

UTILIZAREA ZILNICĂ

Consultați Ghidul de utilizare și întreținere pentru detalii suplimentare despre funcții / consultați ultima pagină pentru informații despre obținerea Ghidului de utilizare și întreținere

FUNCȚII

FUNCȚIA PORNIRE/STAND-BY

Pentru a pune produsul în modul Stand-by, **apăsați și mențineți apăsat butonul Pornire/Stand-by timp de 3 secunde**. Toți indicatorii se sting, cu excepția indicatorului Pornire/Stand-by.

Apăsați din nou pentru a reactiva aparatul.

AFIȘAJ INTELIGENT

Această funcție opțională poate fi folosită pentru a economisi energia. Pentru a activa funcția Afișaj inteligent, apăsați simultan butoanele Temperatură frigider și Mod party timp de 3 secunde, până când se emite un semnal sonor. Pentru a dezactiva funcția, repetați procedura. Rețineți că această funcție nu deconectează aparatul de la alimentarea cu electricitate, ci doar reduce consumul de energie necesar pentru funcționarea afișajului extern.

SETAREA TEMPERATURII

Pentru a regla temperatura din frigider, apăsați pe butonul Temperatură frigider. Temperatura din frigider poate fi reglată între +2°C și +8°C, după cum indică LED-urile pentru temperatura din frigider.

MOD PARTY

Apăsați pentru a activa/dezactiva funcția Mod Party. Folosiți această funcție pentru a răci băuturile în compartimentul congelator.

Important: lăsați sticla în compartimentul congelator doar cât timp funcția este activă (30 de minute)

BLOCAREA TASTELOR

Pentru a bloca/debloca tastele panoului de comandă, apăsați butonul Mod Party timp de 3 secunde: indicatorul de blocarea a tastelor va fi afișat pentru scurt timp și va fi emis un semnal acustic.

CONTROLUL PROSPEȚIMII 6TH SENSE

Această funcție se activează automat pentru a asigura condițiile optime de păstrare a alimentelor depozitate. Dacă există variații ale temperaturii, funcția Controlul prospețimii 6th Sense recrează imediat condițiile ideale. Rezultatele sunt remarcabile: prospețimea este menținută la valori optime în interiorul frigiderului pentru o perioadă de timp de 4 ori mai mare.

FUNCȚIA RĂCIRE RAPIDĂ

Prin utilizarea funcției Răcire rapidă, este posibil să se intensifice răcirea în compartimentul frigider. Se recomandă să se utilizeze această funcție când se introduc cantități foarte mari de alimente în compartimentul frigider. Apăsăți butonul Răcire rapidă pentru a activa funcția Răcire rapidă. Când funcția este activată, indicatorul Răcire rapidă se aprinde. Funcția se dezactivează automat după 6 ore sau poate fi dezactivată manual, apăsând pe butonul Frigider °C din nou.

BECUL DIN INTERIORUL FRIGIDERULUI

Sistemul de iluminare din interiorul compartimentului frigider utilizează bec cu LED-uri, care permite o iluminare mai bună, precum și un consum de energie foarte scăzut. Dacă sistemul de iluminare cu LED-uri nu funcționează, vă rugăm să contactați departamentul de service pentru a-l înlocui.

Important: Becul compartimentului frigider se aprinde când se deschide ușa frigiderului. Dacă ușa este lăsată deschisă mai mult de 10 minute, becul se va stinge automat.

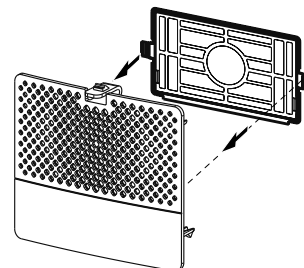
VENTILATOR + FILTRU ANTIBACTERIAN

Ventilatorul îmbunătățește distribuția temperaturii în compartimentul frigider, permițând o conservare mai bună a alimentelor depozitate.

Dacă aparatul are ventilator, acesta poate fi echipat cu filtrul antibacterian.

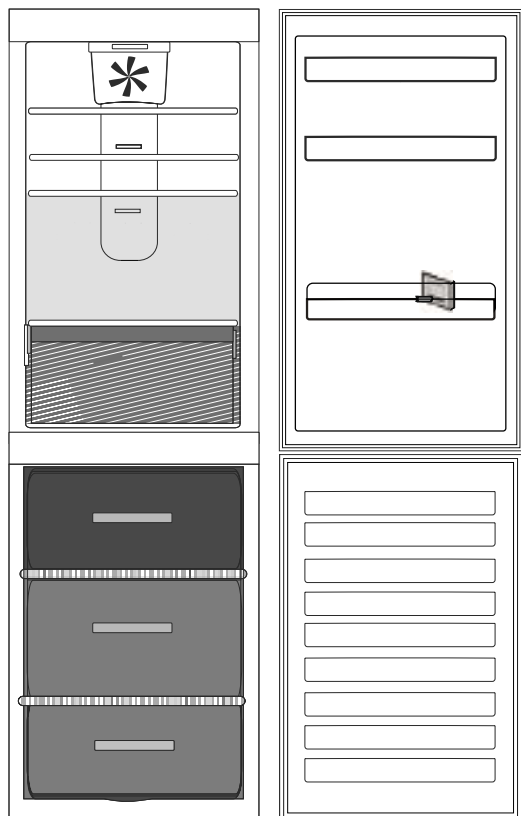
Scoateți-l din cutia aflată în sertarul pentru fructe și legume și introduceți-l în capacul ventilatorului, în conformitate cu indicațiile din imagine.

Instrucțiunile de înlocuire se găsesc în cutia filtrului.

**TABELUL CU ALARME**

TIP DE ALARMĂ	Semnal	Cauză	Soluție
Alarmă ușă deschisă	Alarma acustică este activată și indicatorul Alarmă clipește.	Ușa frigiderului sau a congelatorului a rămas deschisă mai mult de 2 minute.	Închideți ușa sau apăsați pe butonul Opre alarmă pentru a întrerupe alarma acustică.
Alarma de temperatură	Alarma acustică este activată și indicatorul Alarmă rămâne activat.	Temperatura din interiorul congelatorului nu este adecvată	Apăsăți butonul Opre alarmă; Alarma acustică se oprește, indicatorul Alarmă rămâne activat până când este atinsă o temperatură < -10°C.
Alarma Mod Party	Indicatorul Mod Party clipește și alarma acustică este activată.	Au trecut 30 de minute de la activarea funcției Mod Party. Este timpul să scoateți sticla din congelator (pentru mai multe detalii, consultați Ghidul de utilizare și întreținere).	
Alarma de întrerupere prelungită a curentului	Pictograma pentru alarma de întrerupere a curentului rămâne activă, iar indicatorul Alarmă clipește.	Întreruperea prelungită a alimentării cu curent poate cauza creșterea temperaturii din interior la 0°C.	Apăsăți butonul Opre alarmă; Alarma acustică se oprește, indicatorul Alarmă rămâne activat până când este atinsă o temperatură < -10°C.
Defecțiune	3 LED-uri centrale privind temperatura din interiorul frigiderului clipeșc pe afișaj.	Defectarea produsului.	Luați legătura cu Serviciul de Asistență Tehnică.

DEPOZITAREA ALIMENTELOR ȘI A BĂUTURILOR



Legendă



ZONA TEMPERATĂ Recomandată pentru depozitarea fructelor tropicale, conservelor, băuturilor, ouălor, sosurilor, murăturilor, untului, gemurilor



ZONA RECE Recomandată pentru depozitarea brânzei, laptelui, alimentelor de consum zilnic, delicatelor, iaurtului, mezelurilor, deserturilor



SERTAR PENTRU FRUCTE ȘI LEGUME



SERTAR ZONĂ CONGELARE (ZONĂ RĂCIRE MAXIMĂ) Recomandată pentru congelarea alimentelor proaspete/gătite.



SERTARELE CONGELATORULUI

Notă: Nuanța de gri a legendei nu corespunde culorii sertarelor

COMPARTIMENTUL FRIGIDER

Folosiți recipiente din plastic reciclabil, metal, aluminiu și sticlă, precum și folie transparentă pentru a ambala alimentele.

Pentru lichidele și alimentele care degajează miros sau pot prinde miros sau gust, folosiți doar recipiente cu capac sau acoperiți-le.

Dacă aveți o cantitate mică de alimente de păstrat în frigider, vă recomandăm să folosiți rafturile de deasupra sertarului pentru fructe și legume, având în vedere că aceasta este zona cea mai rece din compartiment.

Alimentele care produc o cantitate mare de gaz etilenic și cele care sunt sensibile la acest gaz, precum fructele, legumele și salata, trebuie să fie separate întotdeauna sau ambalate pentru a nu reduce durata de depozitare; de exemplu, nu depozitați roșii împreună cu kiwi sau varză.

Pentru a evita răsturnarea sticlelor, folosiți suportul pentru sticle (disponibil doar la anumite modele).

Nu apropiați alimentele prea mult unele de celelalte pentru a permite circulația aerului.

COMPARTIMENTUL CONGELATOR

Congelatorul este locul ideal pentru depozitarea produselor congelate, producerea cuburilor de gheață și congelarea alimentelor proaspete.

Numărul maxim de kilograme de produse alimentare proaspete care pot fi congelate într-un interval de 24 de ore este indicat pe plăcuța cu date tehnice (...kg/24h).

Dacă dispuneți de o cantitate mică de alimente care trebuie depozitate în congelator, vă recomandăm să folosiți cele mai reci zone ale compartimentului congelator, corespunzătoare zonei de mijloc.

ÎNȚREȚINERE, CURĂȚARE ȘI DEPANARE

Pentru procedurile de întreținere, curățare și depanare, consultați

Ghidul de utilizare și întreținere.

Ghidul de utilizare și întreținere poate fi obținut:
> de la serviciul de asistență tehnică post-vânzare; număr de telefon, consultați certificatul de garanție.
> descărcați-l de pe site-ul web al Whirlpool <http://docs.Whirlpool.eu>



CONTACTAREA SERVICIULUI DE ASISTENȚĂ TEHNICĂ POST-VÂNZARE

Atunci când luați legătura cu reprezentanții serviciului de asistență tehnică post-vânzare, comunicați ambele numere de pe autocolantul de service. <http://www.whirlpool.eu>

Informațiile tehnice sunt specificate pe plăcuța cu datele tehnice de pe partea interioară a aparatului.



Marcă înregistrată Whirlpool®/Marcă comercială TM a grupului de societăți Whirlpool -
© Copyright Whirlpool Europe s.r.l. 2014. Toate drepturile rezervate - <http://www.whirlpool.eu>

