

SNELLE REFERENTIE GIDS



DANK U WEL VOOR UW AANKOOP VAN EEN WHIRLPOOL PRODUCT

Voor meer informatie en support, gelieve uw product te registreren op www.whirlpool.eu/register



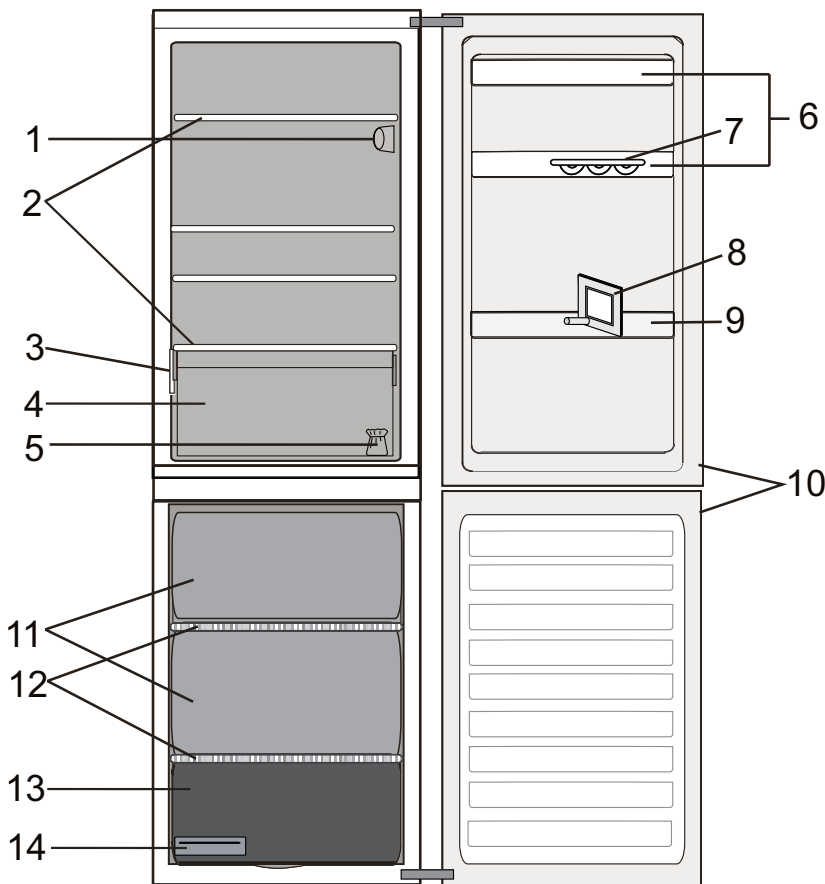
U kunt de Veiligheidsinstructies en de Gids voor Gebruik en Onderhoud downloaden van onze website www.whirlpool.eu en de instructies aan de achterzijde van dit boekje opvolgen.



Lees voordat u het apparaat gaat gebruiken zorgvuldig de gids voor Gezondheid en Veiligheid .

PRODUCTBESCHRIJVING

APPARAAT



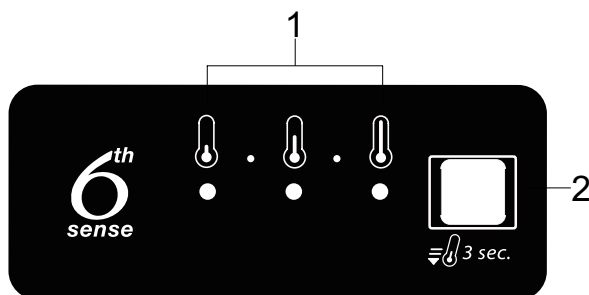
Koelkastcompartiment

1. Elektronisch bedieningspaneel/verlichting
2. Schappen
3. Typeplaatje met handelsnaam
4. Crisper voor groente en fruit
5. Omkeren van de deur
6. Deurvakken
7. Eierhouder
8. Flessenscheider
9. Vakhooft flessen
10. Deurafdichting

Diepvriescompartiment

10. Deurafdichtingen
11. Vriezerlade
12. Steunhoogte
13. Onderste lade: koudste zone ideaal voor het invriezen van verse levensmiddelen
14. Ijsblokjeslade (indien aanwezig)

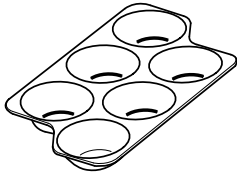
BEDIENINGSPANEEL



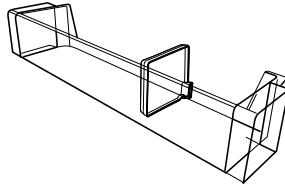
1. LED-controlelampjes voor het weergeven van de huidige temperatuurwaarde of de functie Snel koelen
2. SNEL KOELEN-toets / Temperatuurtoets

ACCESSOIRES

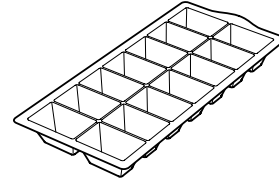
EIERHOUDER



FLESSENSCHEIDER



IJSBAKJE*



EERSTE GEBRUIK

IN WERKING STELLEN VAN HET APPARAAT

Nadat de stekker in het stopcontact is gestoken, begint het apparaat automatisch te werken. Wacht nadat u het apparaat heeft ingeschakeld, minstens 4-6 uur voordat u levensmiddelen in de koelkast en in het diepvriescompartiment legt.

Wanneer het apparaat wordt aangesloten op de netvoeding wordt het display verlicht en worden alle pictogrammen gedurende circa 1 seconde weergegeven. De standaardwaarden (fabriekswaarden) van de instellingen van de koelkast lichten op.

DAGELIJKS GEBRUIK

Zie de Handleiding voor Gebruiksaanwijzing voor meer details over de functies / zie de laatste pagina voor informatie over het verkrijgen van de Gebruiksaanwijzing

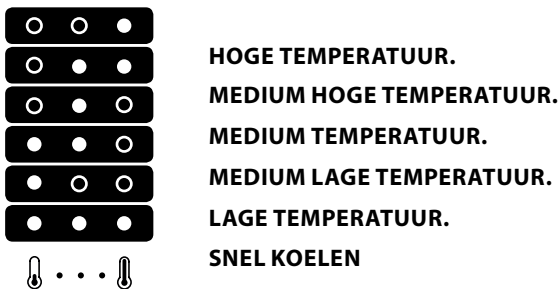
FUNCTIES

TEMPERATUUR-instelling

Druk op de toets **Temperatuur** op het bedieningspaneel om de temperatuur van het hoogste, via het minder hoge naar het laagste niveau in te stellen.

Door op de Temperatuur toets te drukken, wordt de temperatuurinstelling steeds opnieuw gewijzigd. Bij de eerste keer aansluiten van het apparaat staat de temperatuurwaarde in de middenstand (fabrieksinstelling).

De onderstaande tabel toont de temperatuurwaarden:



● Lampje aan ○ Lampje uit

Opmerking: De weergegeven temperatuurinstelling komt overeen met de gemiddelde temperatuur in de hele koelkast.

6TH sense

Deze functie werkt automatisch om optimale omstandigheden te behouden voor het bewaren van de levensmiddelen. De functie "6th Sense" wordt automatisch geactiveerd wanneer:

- een grote hoeveelheid levensmiddelen in de koelkast wordt geplaatst

- de koelkastdeur gedurende een langere periode geopend blijft
- er een langdurige stroomuitval is geweest en de binnentemperatuur van het apparaat te hoog is geworden voor de juiste conservering van de voedingsmiddelen.

SNEL KOELEN

Het gebruik van de functie Snel Koelen wordt aanbevolen voor het verhogen van de koelcapaciteit van het koelkastcompartiment, als er zeer veel levensmiddelen in het koelvak wordt geplaatst.

Voor het activeren van de functie Snel koelen **de temperatuurtoets op het bedieningspaneel 3 seconden ingedrukt houden** totdat alle drie Leds blijven branden. De functie wordt automatisch gedeactiveerd na 24 uur en er wordt teruggekeerd naar de eerder geselecteerde waarde.



De functie kan handmatig worden gedeactiveerd door de toets **Temperatuur** op het bedieningspaneel 3 seconden ingedrukt te houden.

KOELKASTVERLICHTING

Het verlichtingssysteem in het koelkastcompartiment maakt gebruik van Led-verlichting voor een betere verlichting en een zeer laag energieverbruik.

Als het systeem met ledverlichting niet werkt, contact opnemen met de Consumentenservice om het te laten vervangen.

Belangrijk: De binnerverlichting van het koelkastcompartiment gaat branden wanneer de deur van de koelkast geopend wordt. Als de deur langer dan 8 minuten geopend blijft, wordt de verlichting automatisch uitgeschakeld.

ALARM TABEL

ALARMTYPE	Signaal	Oorzaak	Oplossing
Alarm deur open	Koelkastverlichting knippert	De deur heeft langer dan 5 minuten open gestaan.	Sluit de deur
Alarm deur open	Koelkastverlichting UIT	De deur heeft langer dan 8 minuten open gestaan.	Sluit de deur
Functiestoring	Alle temperatuurlampjes knipperen	Storing in het product.	Contact opnemen met de Klantenservice

EEN AANTAL FUNCTIONELE GELUIDEN DIE U ZOU KUNNEN HOREN

Een sissgeluid bij het voor de eerste keer of na een lange pauze inschakelen van het apparaat.



Een borrelgeluid wanneer koelmiddel de leidingen instroomt.



BRRR geluid van de compressor die loopt..



Een zoemgeluid wanneer de waterklep of de ventilator begint te werken.



Een kraakgeluid wanneer de compressor start.



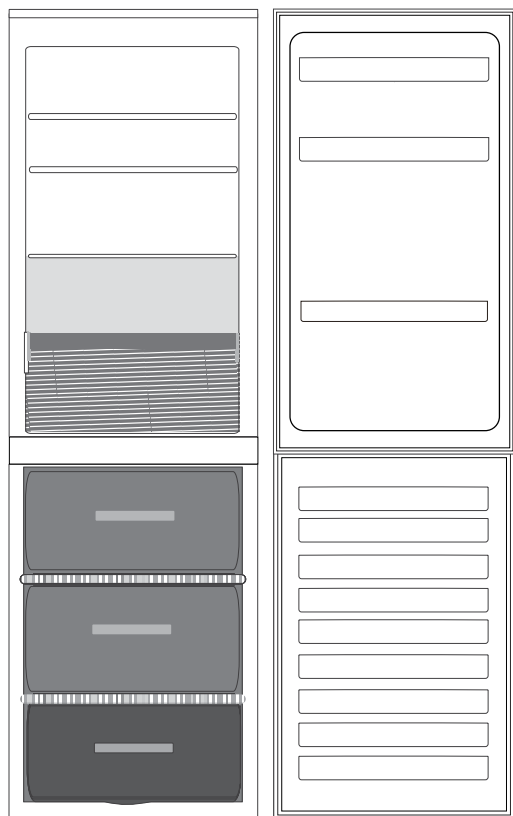
De KLIK is van de thermostaat die afstelt hoe vaak de compressor draait..



OPSPOREN VAN STORINGEN

Probleem	Mogelijke oorzaken	Oplossing
DE TEMPERatuur VAN HET APPARAAT IS TE HOOG	Er kunnen verschillende oorzaken (Zie 'Oplossingen')	<ul style="list-style-type: none"> › Zorg ervoor dat de condensor (achter het apparaat) vrij is van stof en pluizen. › Zorg ervoor dat de deur goed gesloten is. › Zorg ervoor dat de deurafdichtingen goed vastzitten. › Op warme dagen of als het in de kamer warm is draait de motor natuurlijk langer. › Als de deur van het apparaat een tijdje open is geweest of als er grote hoeveelheden voedsel zijn opgeslagen zal de motor langer lopen, om de binnenkant van het apparaat af te laten koelen..
DE MOTOR LIJKT TE LANG IN WERKING TE BLIJVEN	De tijd dat de motor draait hangt van verschillende factoren af: het aantal keren dat de deur wordt geopend, de hoeveelheid levensmiddelen die in de koelkast wordt bewaard, de kamertemperatuur en de instelling van de thermostaten.	<ul style="list-style-type: none"> › Zorg ervoor dat controles van het apparaat correct zijn ingesteld. › Controleer of er is niet een grote hoeveelheid voedsel aan het apparaat is toegevoegd. › Controleer of de deur niet te vaak geopend is. › Controleer of de deur goed gesloten is.
DE DEUREN GAAN NIET GOED OPEN EN DICHT	Er kunnen verschillende oorzaken (Zie 'Oplossingen')	<ul style="list-style-type: none"> › Controleer of de voedselpakketten niet de deur blokkeren. › Controleer of de interne onderdelen of de automatische ijsmaker niet uit positie zijn. › Controleer of de deurafdichtingen niet vuil of kleverig zijn. › Controleer of het apparaat op niveau is.

OPSLAAN VAN ETENSWAAR EN DRANKEN

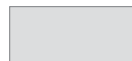


Legenda



GEMATIGDE ZONE

Aanbevolen voor het bewaren van tropisch fruit, blikjes, dranken, eieren, sauzen, augurken, boter, jam



KOUDE ZONE

Aanbevolen voor het bewaren van kaas, melk, zuivelproducten, delicatessen, yoghurt, vleeswaren, desserts



FRUIT & GROENTELADE



LAIDE DIEPVRIESGEDEELTE

((MAX KOELZONE) Aanbevolen voor het invriezen van verse/gekookte levensmiddelen.



NORMALE DIEPVRIESLADEN

Opmerking: De grijschakering van de legenda komt niet overeen met de kleur van de laden

KOELVAK

Gebruik houders van recyclebaar plastic, metaal, aluminium en glas, of wikkel de levensmiddelen in folie.

Gebruik altijd afsluitbare houders voor vloeistoffen en etenswaar die geuren of smaken kunnen afgeven of opnemen, of dek de vloeistoffen of etenswaar af.

Indien u een kleine hoeveelheid etenswaar in de koelkast opslaat, raden wij aan de platen boven de crisperlade voor groente en fruit te gebruiken, aangezien dit de koelste plek in het koelvak is.

Levensmiddelen die een grote hoeveelheid ethyleengas afgeven en de levensmiddelen die gevoelig zijn voor dit gas, zoals fruit, groenten en salade, moeten altijd worden zodanig worden gescheiden of verpakt dat de houdbaarheid niet achteruit gaat; bijvoorbeeld geen tomaten samen met kiwi's of kool bewaren.

Om te voorkomen dat flessen omvallen, kunt u gebruik maken van de flessenhouders (beschikbaar op bepaalde modellen).

Bewaar verschillende etenswaar niet te dicht bij elkaar om voor voldoende luchtcirculatie te zorgen.

DIEPVRIESCOMPARTIMENT

De vriezer is de ideale opslagplaats voor het opslaan van ingevroren levensmiddelen, het maken van ijsblokjes en het invriezen van verse levensmiddelen in het vriesvak.

De maximale hoeveelheid verse levensmiddelen die in 24 uur kan worden ingevroren wordt aangegeven op het typeplaatje (...kg/24h).

Wanneer u een kleine hoeveelheid voedsel heeft om in de vriezer te bewaren is het aan te bevelen om de koudste gedeeltes van uw diepvriescompartiment te gebruiken, het onderste gebied..

PRODUCTFICHE

De productfiche en energiegegevens van dit apparaat kunnen gedownload worden van de website www.whirlpool.eu

HOE DE GIDS VOOR GEBRUIK EN ONDERHOUD VERKRIJGEN

> Download de Handleiding voor Gebruik en Onderhoud van de website www.whirlpool.eu (deze QR-code kan gebruikt worden) en vermeld de productcode.

> Neem anders contact op met de Consumentenservice



CONTACT OPNEMEN MET CONSUMENTEN SERVICE

De contactinformatie staat in de garantiehandleiding. Wanneer u contact opneemt met de Consumentenservice vermeld dan de code die op het identificatielabel van het product staat.



400010867960

Gedrukt in Italië