

# TĪRĪŠANA UN APKOPE

**Veicot jebkādas tīrīšanas un apkopes darbus, izslēdziet veļas mazgājamo mašīnu un atvienojiet to no strāvas avota. Veļas mazgājamās mašīnas tīrīšanai nelietojiet uzliesmojošus šķidrumus.**

## VEĻAS MAZGĀJAMĀS MAŠĪNAS KORPUSA TĪRĪŠANA

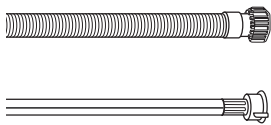
Veļas mazgājamās mašīnas ārējo virsmu tīrīšanai izmantojiet mikstu, samitrinātu drānu.

Vadības paneļa tīrīšanai neizmantojiet stikla vai universālos tīrīšanas līdzekļus, ķīmiskās tīrīšanas pulveri vai līdzīgus līdzekļus. Šie līdzekļi var sabojāt marķējumu.

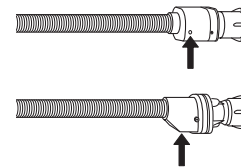
## ŪDENS PADEVES ŠĻŪTENES PĀRBAUDE

Regulāri pārbaudiet ieplūdes šļūteni, lai konstatētu potenciālas trausluma pazīmes un plaisas. Bojājumu konstatēšanas gadījumā tā ar mūsu pēcpārdošanas dienesta vai specializētā izplatītāja starpniecību ir jānomaina pret jaunu šļūteni.

Atkarībā no šļūtenes veida:



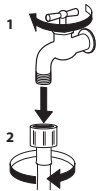
Ja ieplūdes šļūtenei ir caurspīdīgs apvalks, periodiski pārbaudiet, vai šļūtenei atsevišķās zonās nav kļuvusi intensīvāka krāsa. Krāsas maiņas gadījumā šļūtenei, iespējams, ir radusies noplūde un tā ir jānomaina.



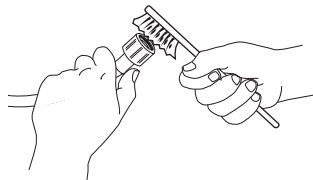
Ūdens plūsmas pārtraukšanas šļūtenēm: pārbaudiet mazo drošības vārsta indikatorlodziņu (skat. bultiņu). Ja tas atainojas sarkanā krāsā, tika aktivizēta ūdens plūsmas pārtraukšanas funkcija. Šādā gadījumā šļūtene ir jānomaina. Lai atvienotu šļūteni, piespiediet atbrīvošanas pogu (ja pieejama), vienlaicīgi atskrūvējot šļūteni.

## ŪDENS PADEVES ŠĻŪTENES TĪKLVEIDA FILTRU TĪRĪŠANA

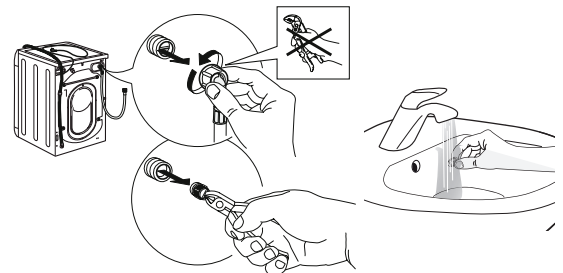
1. Noslēdziet ūdens krānu un atskrūvējiet ieplūdes šļūteni.



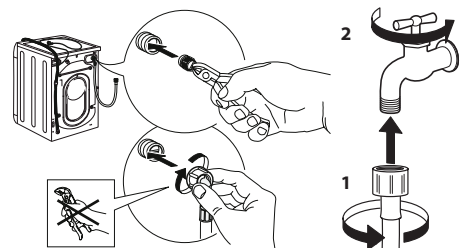
2. Uzmanīgi iztīriet padeves šļūtenes galā esošo tīklveida filtru, izmantojot smalku saru suku.



3. Pēc tam manuāli atskrūvējiet veļas mazgājamās mašīnas aizmugurē esošo ieplūdes šļūteni. Ar knaiblēm no veļas mazgājamās mašīnas aizmugurē esošā vārsta izvelciet tīklveida filtru un uzmanīgi iztīriet to.



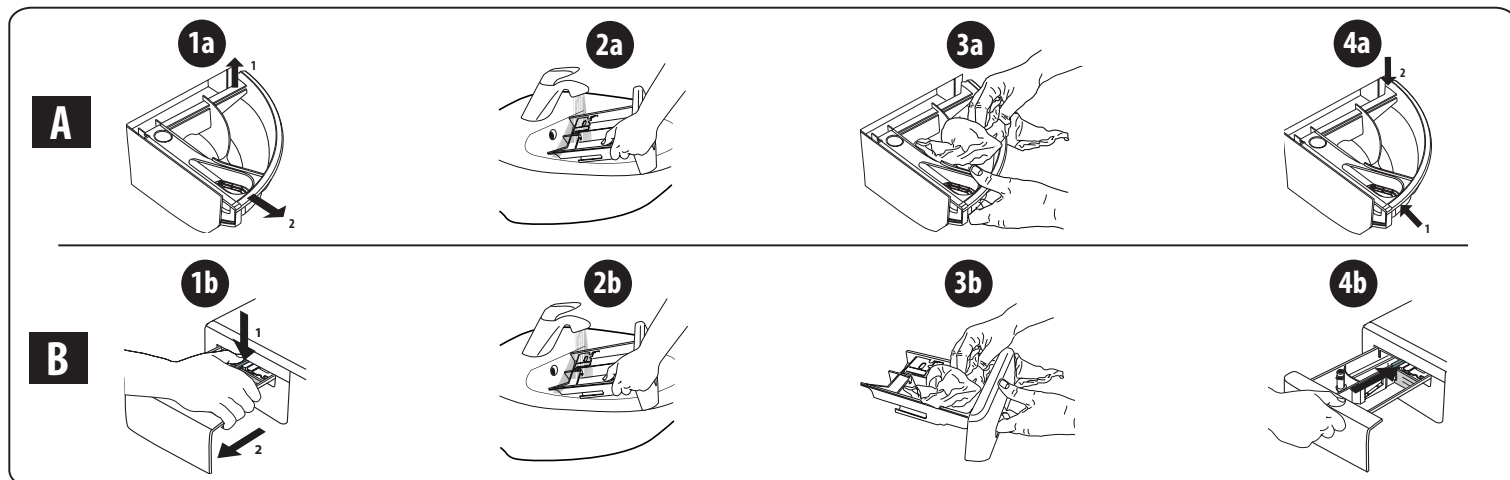
4. No jauna ievietojiet tīklveida filtru tam paredzētajā vietā. No jauna pievienojiet ieplūdes šļūteni ūdens krānam un veļas mazgājamaļai mašīnai. Ieplūdes šļūtenes pievienošanai neizmantojiet instrumentus. Atveriet ūdens krānu un pārliecinieties, ka visi savienojumi ir cieši nostiprināti.



# MAZGĀŠANAS LĪDZEKĻA DOZATORA TĪRĪŠANA

Izņemiet mazgāšanas līdzekļa dozatoru, paceļot to un velkot uz āru (skat. att.).

Izmazgājiet to tekošā ūdenī; šī darbība ir jāatkārto regulāri.



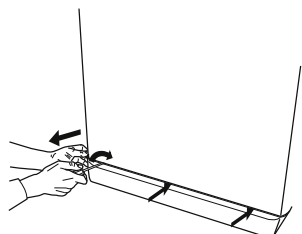
## ŪDENS FILTRA TĪRĪŠANA / ATLIKUŠĀ ŪDENS NOVADĪŠANA

Pirms ūdens filtra tīrīšanas vai atlikušā ūdens novadīšanas izslēdziet veļas mazgājamo mašīnu un atvienojiet tās kontaktdakšu no strāvas avota. Ja izmantojāt programmu mazgāšanai augstā ūdens temperatūrā, pirms ūdens novadīšanas ļaujiet ūdenim atdzist.

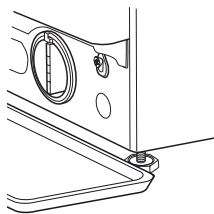
Lai izvairītos no situācijām, kad pēc mazgāšanas ūdeni nav iespējams novadīt aizsērējušā filtra dēļ, regulāri veiciet filtra tīrīšanu.

Ja ūdens nevar izplūst, displejā tiek sniegts norādījums par potenciāli aizsērējušu ūdens filtru.

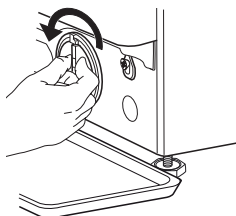
1. Aizsargpaneļa atvienošana: izmantojot skrūvgriezi, veiciet attēlā atainotās darbības.



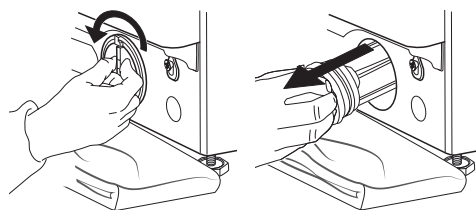
2. Atlikušā ūdens tvertne: zem ūdens filtra novietojiet zemu, platu tvertni atlikušā ūdens savākšanai.



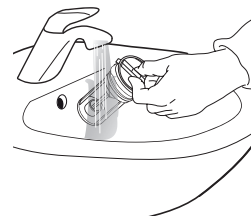
3. Ūdens izvadīšana: lēnām grieziet filtru pretēji pulksteņrādītāju kustības virzienam, līdz ir iztecējis viss ūdens. Ļaujiet ūdenim izplūst, neatvienojot filtru. Kad tvertne ir piepildīta, pārtrauciet ūdens plūsmu, pagriežot filtru pulksteņrādītāju kustības virzienā. Iztukšojiet tvertni. Atkārtojiet procesu, līdz viss ūdens ir izvadīts.



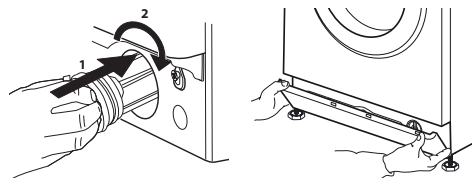
4. Filtra atvienošana: zem ūdens filtra novietojiet kokvilnas drānu neliela filtra atlikušā ūdens apjoma absorbēšanai. Pēc tam atvienojiet ūdens filtru, izskrūvējot to pretēji pulksteņrādītāju kustības virzienam.



5. Ūdens filtra tīrīšana: notīriet no filtra nogulsnes un izskalojiet to tekošā ūdenī.



6. Atkārtota ūdens filtra ievietošana un aizsargpaneļa pievienošana: no jauna ievietojiet ūdens filtru tam paredzētajā vietā, ieskrūvējot to pulksteņrādītāju kustības virzienā. Ieskrūvējiet to tiktāl, cik tas ir iespējams; filtra rokturim ir jābūt vertikālā pozīcijā. Lai pārbaudītu ūdens filtra hermētiskumu, ielejiet mazgāšanas līdzekļa dozatorā apmēram 1 litru ūdens. Pēc tam no jauna pievienojiet aizsargpaneli tam paredzētajā vietā.



# TRANSPORTĒŠANA UN SAGATAVOŠANA PĀRVIETOŠANAI

**Nekādā gadījumā neceliet veļas mazgājamo mašīnu, turot aiz tās virsdaļas.**

1. Atvienojiet kontaktdakšu no strāvas avota un noslēdziet ūdens krānu.
2. Pārļiecinieties, ka durvis un mazgāšanas līdzekļa dozators ir pareizi aizvērts.
3. Atvienojiet ieplūdes šļūteni no ūdens krāna un noņemiet drenāžas šļūteni no drenāžas vietas. Izlaidiet no šļūtenēm visu atlikušo ūdeni un nostipriniet šļūtenes, lai tās transportēšanas laikā netiktu bojātas.
4. Uzstādiet transportēšanas skrūves. Izpildiet „uzstādīšanas rokasgrāmatā” sniegtos norādījumus par transportēšanas skrūvju atvienošanu pretējā secībā.

**Svarīgi:** pirms veļas mazgājamās mašīnas transportēšanas obligāti jāpievelk transportēšanas skrūves.

## PĒCPĀRDOŠANAS PAKALPOJUMU DIENESTS

### PIRMS ZVANĪT PĒCPĀRDOŠANAS PAKALPOJUMU DIENESTAM

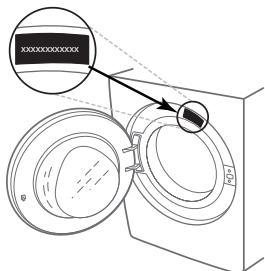
1. Pārbaudiet, vai varat pašrocīgi novērst radušos problēmu, ievērojot **DARBĪBAS TRAUCĒJUMU NOVĒRŠANAI** sniegtos ieteikumus

### JA KLŪMI NEIZDODAS NOVĒRST, VEICOT IEPRĪEKŠMINĒTĀS DARBĪBAS, SAZINIETIES AR TUVĀKO PĒCPĀRDOŠANAS PAKALPOJUMU DIENESTU

Lai saņemtu palīdzību, zvaniet pa tālruņa numuru, kas norādīts garantijas bukletā.

Sazinoties ar klientu pēcpārdošanas pakalpojumu dienestu, vienmēr norādiet:

- īsu kļūmes aprakstu;
- ierīces veidu un precīzu modeli;



2. Izslēdziet un atkārtoti ieslēdziet ierīci, lai pārbaudītu, vai tas palīdz novērst kļūmi.

- apkopes numuru (numurs, kas sniegts datu plāksnītē pēc vārda “Service”);

**SERVICE** 0000 000 00000



- jūsu pilno adresi;
- jūsu tālruņa numuru.

Remontdarbu nepieciešamības gadījumā, lūdzu, sazinieties ar autorizētu pēcpārdošanas pakalpojumu dienestu (lai garantētu, ka tiks izmantotas oriģinālās rezerves daļas un pareizi izpildīti remontdarbi).