

- A. Kontrollpanel med LED-lampor
- B. Hyllor
- C. Nivå som omfattar frukt- och grönsakslåda
- D. Frukt- och grönsakslådor
- E. Typskylt (placerad på sidan där frukt- och grönsakslådan finns)
- F. Frysdel
- G och H. Dörrfack
- I. Flaskhållare (om sådan finns)
- L. Dörrfack för flaskor

- Mindre kallt område
- Mellanområde
- Kallaste området
- Frukt- och grönsaksområde

Anmärkning: Alla lådor, dörrhyllor och hyllor kan tas bort.

De idealiska förvaringstemperaturerna är redan fabriksinställda.

Läs instruktionerna noga innan du använder apparaten. Funktioner, tekniska data och bilder kan variera beroende på modell.

6th Sense Fresh Control

Tillåter att snabbt uppnå optimala förhållanden för förvaring vad gäller den interna temperaturen och fukthalten i apparaten. För att funktionen ska fungera korrekt måste fläkten vara påslagen. Dess funktion kan slås på/av (se beskrivningen av Fläkten).

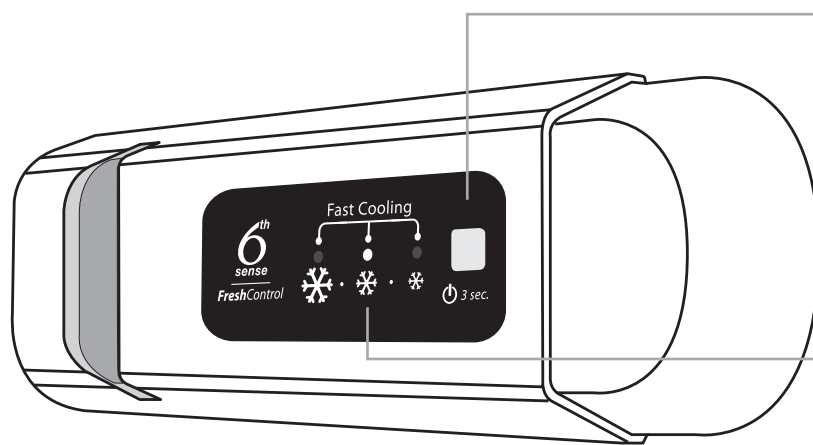
Snabbfrysning/kylning (Snabbkylningsfunktion)

För att snabbt kyla ned kyldelen, eller sex timmar innan en stor mängd mat som ska frysas in läggs in i frysdelen (i förekommande fall), sätt på funktionen "Snabbkylning" genom att trycka upprepade

på knappen tills de 3 ikonerna blinkar grönt och sedan får fast sken.

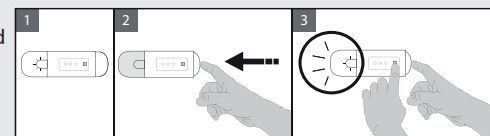
Funktionen stängs av automatiskt efter 30 timmar och temperaturen återställs till den föregående inställningen. Tryck på knappen för att stänga av funktionen manuellt.

Anmärkning: Placera inte matvaror som ska frysas in så att de har direkt kontakt med redan infrysade matvaror.



Fläkt

Apparaten levereras med aktiverad fläkt. Slå på och av fläkten enligt följande steg: Tryck på belysningsknappen enligt bild 2. Lampan släcks. Utan att släppa belysningsknappen, tryck ned även knappen så som visas i figur 3. Lampan blinkar en gång om fläkten är av och 3 gånger om den är på. Om omgivningstemperaturen är högre än 27 °C, eller om det finns vattendroppar på glashyllorna, råder vi till att ha fläkten på för att säkerställa korrekt förvaring av livsmedel. Fläkten kan slås av för lägre energiförbrukning.



På/Standby

Tryck in knappen i 3 sekunder för att stänga av apparaten (kontrollpanelen och lampan förblir släckta). Tryck snabbt på knappen för att slå på den igen.

Anmärkning: Den här funktionen bryter inte apparatens strömförsörjning.

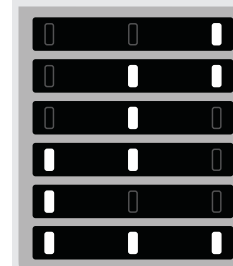
Kylskåpstemperatur

De tre lamporna visar kylskåpstemperaturen. Det går att ställa in en annan temperatur med knappen



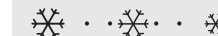
Följande inställningar är möjliga:

Tända lysdioder



Temperaturinställning

- Hög (mindre kall)
- Medelhög
- Medel
- Medellåg
- Låg (kallast)
- Snabbkylning



Vad ska göras om...	Möjliga orsaker:	Åtgärder:
Kontrollpanelen är avstängd, apparaten fungerar inte.	Det kan finnas ett strömförsörjningsproblem när det gäller apparaten.	Kontrollera att: - det inte är strömvavbrott - kontakten är ordentligt isatt i vägguttaget och den eventuella dubbelpoliga omkopplaren är i rätt läge (dvs. att strömmen kommer fram till apparaten) - husets skyddsreläer för elsystemet fungerar - att strömkabeln inte är sönder.
Lampan inuti fungerar inte.	Apparaten kan vara i på/standby-läge. Det kan vara nödvändigt att byta lampan. Fel på teknisk komponent.	Slå på apparaten genom att snabbt trycka på knappen (se funktionen On/Stand-by). Vänd dig till en auktoriserad serviceverkstad.
Den invändiga lampan blinkar.	Dörrlarmet är aktiverat. Aktiveras när kylskåpsdörren har stått öppen för länge.	Stäng kylskåpsdörren för att stoppa larmet. Öppna dörren igen och kontrollera att lampan tänds.
Temperaturen inuti lådorna är inte tillräckligt kall.	Det kan finnas olika orsaker (se kolumnen "Åtgärder").	Kontrollera att: - dörrarna är ordentligt stängda - att apparaten inte har installerats nära en värmekälla - att den angivna temperaturen är tillräcklig - luftcirkulationen genom ventilationsöppningarna i botten på apparaten inte hindras (se installationshandboken).
Det finns vatten på kyldelens botten.	Avfrostningens vattendraineringshål är blockerat.	Rengör avfrostningens vattendraineringshål (se avsnittet "Underhåll och rengöring av apparaten" i bruksanvisningen).
Det finns för mycket frost i frysdelen.	Dörren till frysdelen stänger inte ordentligt.	- Avfropa frysdelen. - Se till att kylskåpet har installerats korrekt. - Kontrollera att det inte finns något som hindrar dörren från att stängas ordentligt.
En eller flera gröna symboler blinkar kontinuerligt och det går inte att ändra temperaturinställningen.	Larm för felfunktion Larmet visar ett fel i en teknisk komponent.	Kontakta Service.
Temperaturen i kyldelen är för kall.	- Den inställda temperaturen är för kall. - En stor mängd färsk mat kan ha placerats i frysdelen.	- Försök att ange en varmare temperatur. - Om färsk mat har placerats i frysfacket, vänta tills den har fryst helt.

Anmärkning: vissa ljud, såsom gurglingar och väsningar, som orsakas av kylsystemet, är normala.