

- A.** Käyttöpaneeli LED-valoineen
B. Hyllyt
C. Taso, joka peittää hedelmä- ja vihannes- laatikon
D. Hedelmä- ja vihanneslaatikot
E. Arvokilpi (sijoitettu hedelmä- ja vihanneslaatikon sivuun)
F. Pakastinosasto
G ja H. Ovihyllyt
I. Pullonpitimet (mikäli varusteena)
L. Pullohylly

- Vähiten kylmä alue
Keskitasoalue
Kylmin alue
Hedelmät ja vihannekset -alue

Huomaa: Kaikki laatikot, ovihyllyt ja hyllyt ovat irrotettavissa.

Elintarvikkeiden ihanteelliset säilytyslämpötilat on esisäädetty jo tehtaalla.

Lue ohjeet huolellisesti läpi ennen laitteen käyttöä.

Ominaisuudet, tekniset tiedot ja kuvat saattavat vaihdella mallikohtaisesti.

6th Sense Fresh Control

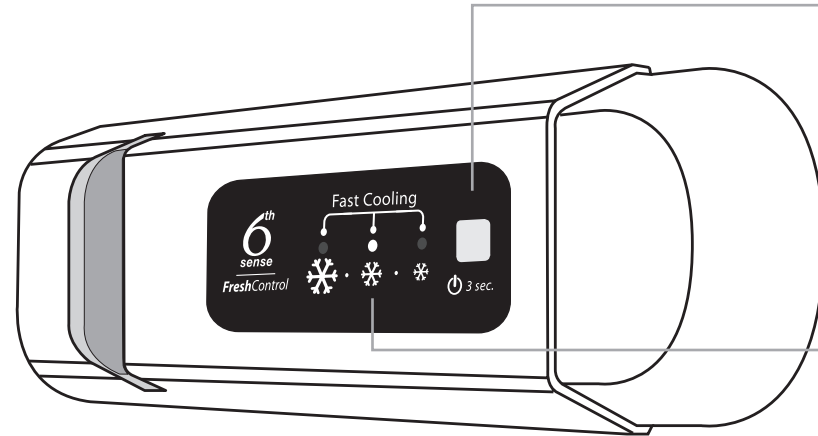
Tämä toiminto mahdollistaa optimaalisten säilytysolosuhteiden, eli laitteen tavoitellun sisälämpötilan sekä kosteuden, nopean saavuttamisen. Jotta toiminto toimisi oikein, myös tuuletin tulee olla päällekytketty. Toiminto voidaan laittaa päälle / pois päältä (ks. tuuletin kuva).

Pikapakastus/-jäähdytystoiminto (Pikajäähdytys)

Käynnistä pikajäähdytystoiminto, jos haluat jäähdyttää jääkaappiosaston nopeasti, tai 6 tuntia ennen kuin pakastinosastoon (jos sellainen on) aiotaan laittaa suuri määrä pakastettavia elintarvikkeita; tämä tehdään

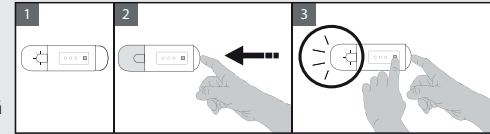
painamalla toistuvasti -painiketta, kunnes 3 kuvaketta vilkkuvat vihreinä ja jäävät sitten palamaan vilkkumatta. Toiminto sammuu automaattisesti 30 tunnin kuluttua ja lämpötila palautuu edelliseen asetukseen, joka oli voimassa toiminnon valintahetkellä. Toiminto voidaan kytkeä manuaalisesti pois päältä painamalla painiketta.

Huomaa: älä sijoita pakastettavia tuotteita niin, että ne koskevat jo jäässä oleviin pakasteisiin.



Tuuletin

Tuuletin on esiasetettu TOIMINTAAN. Puhallin kytketään päälle ja pois seuraavasti: Paina valopainiketta kuvassa 2 näytetyllä tavalla. Valo sammuu. Älä päästä valopainiketta ja paina myös -painiketta kuvassa 3 näytetyllä tavalla. Valo vilkkuu vain kerran, jos puhallin on POIS päältä, tai se vilkkuu 3 kertaa, jos puhallin on PÄÄLLÄ. Jos ympäristön lämpötila on yli 27 °C tai lasihyllyillä on vesipisaroiita, tuuletin käyttö on suositeltavaa ruoan mahdollisen hyvän säilymisen varmistamiseksi. Energiankulutusta voidaan vähentää pitämällä puhallin poiskytkettynä.



On/Stand-by (Virta-/Valmiustila)

Paina painiketta 3 sekuntia, jotta laite sammuu (käyttöpaneeli ja valo ovat sammutetuissa). Kytke se takaisin päälle lyhyellä painalluksella.

Huomaa: tällä menetelmällä laite on edelleen kytkettynä sähköverkkoon.

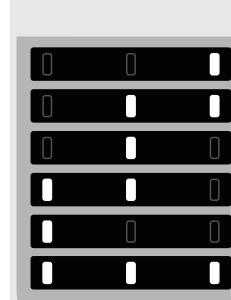
Jääkaappiosaston lämpötila

Jääkaappiosaston asetettu lämpötila ilmaistaan kolmella merkkivalolla.

-painikkeella voidaan asettaa eri lämpötila.

Mahdolliset säädöt:

LED-merkkivalot päällä



Asetettu lämpötila

- Korkea (vähiten kylmä)
Keskitaso–korkea
Keskitaso
Keskitaso–matala
Matala (kylmin)
Pikajäähdytys



Mitä tehdä jos...	Mahdolliset syyt:	Ratkaisut:
Käyttöpaneeli on pois päältä, laite ei toimi.	Laitteen virransyötössä voi olla ongelma.	Tarkista seuraavat seikat: - onko kyseessä sähkökatko - onko pistoke kytketty kunnolla pistorasiaan ja mahdollinen verkkovirtakatkaisin oikeassa asennossa (jotta laite saa virtaa) - toimivatko kotitalouden sähköverkon suojarieleet oikein - onko virtajohto ehjä. Käynnistä laite painamalla hetki painiketta (katso On/Stand-by-toiminto).
Laitteen sisävalo ei toimi.	Laite saattaa olla Stand-by-valmiustilassa.	Ota yhteys valtuutettuun huoltoliikkeeseen.
Sisävalo vilkkuu.	Polttimo täytyy mahdollisesti vaihtaa. Teknisen komponentin toimintahäiriö.	Se sammutetaan sulkemalla jääkaapin ovi. Tarkista valon toiminta oven seuraavalla avauskerralla.
Osastojen sisälämpötila ei ole riittävän alhainen.	On monia mahdollisia syitä (katso Ratkaisut-sarake).	Tarkista seuraavat seikat: - ovet sulkeutuvat kunnolla - laitetta ei ole asennettu liian lähelle lämmönlähdettä - lämpötila on asetettu oikealle tasolle - laitteen alalaidassa olevien ritilöiden kautta tapahtuva ilmanvaihto ei ole estetty (katso asennusohje).
Jääkaappiosaston pohjalla on vettä.	Sulatusveden tyhjennysaukko on tukossa.	Puhdista sulatusveden tyhjennysaukko (katso käyttöohjeiden kohta Laitteen huolto ja puhdistus).
Pakastinosaston pinnolla on liian paljon jäätä.	Pakastinosaston ovi ei ole kunnolla kiinni.	- Sulata pakastinosasto. - Varmista, että jääkaappi on asennettu oikein. - Tarkista, ettei mikään estä oven sulkeutumista.
Yksi tai useampi vihreä symboli vilkkuu jatkuvasti ja lämpötila-asetusta ei voida vaihtaa.	Toimintahäiriön hälytys Hälytys ilmaisee teknisen komponentin toimintahäiriön.	Ota yhteyttä tekniseen tukeen.
Jääkaappiosaston lämpötila on liian alhainen.	- Lämpötila on asetettu liian alhaiseksi. - Pakastinosastoon on ehkä asetettu kerralla suuri määrä tuoretarvikkeita.	- Aseta lämpötila hieman korkeammaksi. - Jos pakastinosastoon on asetettu tuoretarvikkeita, odota pakastamisvaiheen päättymiseen.

Huomaa: jotkin jäähdytysjärjestelmästä tulevat äänet, kuten pulputus ja suhina, kuuluvat normaaliin toimintaan.