



ДЯКУЄМО ЗА ПРИДБАННЯ ВИРОБУ ФІРМИ

WHIRLPOOL

Для отримання більш повної допомоги зареєструйте свій прилад на сайті www.whirlpool.eu/register



Перед використанням пристрою уважно прочитайте інструкції з техніки безпеки.

ОПИС ВИРОБУ

ПЕРШЕ ВИКОРИСТАННЯ

ВЕНТИЛЯЦІЙНИЙ ОТВІР (ДЛЯ ВАРІАНТІВ ЗІ ВСМОКТУВАННЯМ)

З'єднайте витяжку та витяжні отвори на стінах з діаметром, відповідним до отвору витяжки для випуску повітря (з'єднувального фланця).

Використання трубок і витяжних отворів на стінах з меншими розмірами призведе до зменшення продуктивності всмоктування та суттєвого зростання рівня шуму.

У цьому випадку компанія-виробник не бере на себе жодної відповідальності за такі проблеми.

! Використовуйте повітропровід необхідної мінімальної довжини.

! Використовуйте канал з мінімальною кількістю згинів (максимальний кут згину — 90°).

! Не допускайте значних перепадів значень поперечного перерізу повітропроводу.

! У разі невиконання цих норм компанія-виробник не бере на себе жодних зобов'язань.

ФІЛЬТРУВАННЯ ЧИ ВІДВЕДЕННЯ ПОВІТРЯ?

! Ваша кухонна витяжка готова до використання у варіанті зі всмоктуванням.

Для використання витяжки у фільтрувальному варіанті необхідно встановити спеціальний НАБІР ПРИСТОСУВАНЬ.

Перевірте, чи входить до комплекту НАБІР ПРИСТОСУВАНЬ або ж його треба купувати окремо.

Примітка: якщо такий набір входить у комплект, у певних випадках на витяжку може встановлюватися додаткова система вугільного фільтрування. Інформацію про перетворення витяжки з варіанта зі всмоктуванням на фільтрувальний варіант наведено в посібнику «Інструкції з техніки безпеки» та «Установлення».



ВАРІАНТ З ВІДВЕДЕННЯМ ПОВІТРЯ

У цьому випадку пари виводяться за межі будівлі через спеціальну трубу, приєднану за допомогою з'єднувального кільця у верхній частині витяжки.

Увага! Випускна труба не поставляється в комплекті, її необхідно купити окремо. Діаметр випускної трубки має дорівнювати діаметру з'єднувального кільця.

Увага! Якщо до комплекту витяжки входить активний вугільний фільтр, його необхідно зняти.



ВАРІАНТ З ФІЛЬТРОМ

Повітря, що вбирається, очищується від жиру та запахів і потім виводиться назад до приміщення.

Для використання витяжки в цьому варіанті необхідно встановити систему додаткових фільтрів, у яких використовується активоване вугілля.

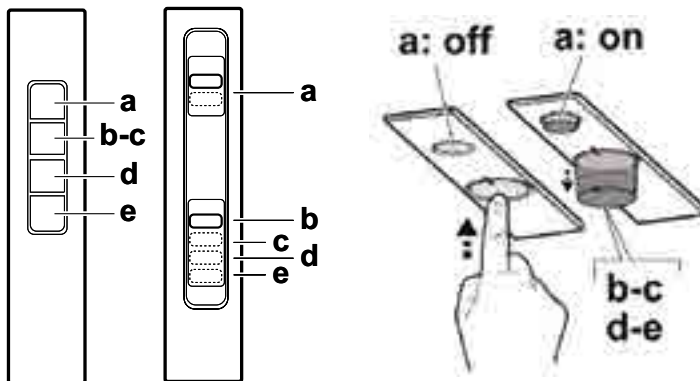
ПАНЕЛЬ КЕРУВАННЯ

Витяжку обладнано панеллю керування з кнопками для вибору швидкості витяжки та вимикачем освітлення конфорки.

a. УВІМК./ВИМК. освітлення

b. ВИМКН. двигунів

c. - d. - e. Мінімальна потужність всмоктування (c.), середня (d.), максимальна (e.).



ТЕХНІЧНІ ДАНІ

Висота (см)	Ширина (см)	Глибина (см)	Ø випускної труби (см)
17,2	49,3 - 69,3	25,7	12,5

* Доступно лише на деяких моделях

ЧИЩЕННЯ ТА ОБСЛУГОВУВАННЯ

ОЧИЩЕННЯ

- Ніколи не застосовуйте пароочисні пристрої.
- Відключіть прилад від електромережі.

Важливо: не користуйтеся їдкими або абразивними засобами для чищення. У разі контакту будь-яких із цих продуктів із приладом негайно очистьте його вологою тканиною. Не використовуйте спирт!

- Очищуйте поверхні за допомогою вологої тканини. Якщо поверхні дуже брудні, додайте у воду для чищення кілька крапель миючого засобу. На завершення протріть сухою ганчіркою.

Важливо: не користуйтеся абразивними губками або металевими шкребками чи мочалками. З часом це може призвести до пошкодження емалі поверхонь.

- Використовуйте засоби, які призначено для чищення приладу, дотримуючись інструкцій виробника.

Важливо: Очищайте фільтри мінімум раз на місяць, щоб видалити залишки жиру та масел.

ТЕХНІЧНЕ ОБСЛУГОВУВАННЯ ЖИРОВИХ ФІЛЬТРІВ

Ці фільтри слід чистити раз на місяць вручну або в посудомийній машині за низької температури та на короткому циклі з використанням м'якого засобу для миття посуду.

У разі чищення в посудомийній машині масляний фільтр може злегка втрачати колір, проте це ніяк не впливає на ефективність фільтрування.

Щоб вийняти фільтр, натисніть на його ручку.

Після того, як фільтр буде промито і висушено, встановіть його на місце, виконавши всі кроки в зворотному порядку.



ТЕХНІЧНЕ ОБСЛУГОВУВАННЯ ВУГІЛЬНОГО ФІЛЬТРА

(ТІЛЬКИ ДЛЯ МОДЕЛЕЙ З ФУНКЦІЄЮ ФІЛЬТРАЦІЇ)

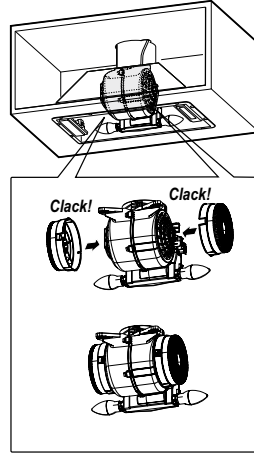
Цей фільтр вбирає будь-які неприємні запахи, що утворюються під час готування.

Заповнення пор вугільного фільтра відбувається після досить тривалого користування витяжкою залежно від типу страв, що готуються, і регулярності очищення жирового фільтра. Незважаючи на це, необхідно замінити картридж кожні 4 місяці. Його НЕ МОЖНА мити або відновлювати.

Встановлення чи заміна вугільного фільтра

1. Відключіть витяжку від електромережі.
2. Вийміть жирові фільтри.
3. Вставте 2 вугільних фільтри (з обох боків транспортера), зафіксуйте на місці.
4. Встановіть на місце жировий фільтр.

Щоб зняти фільтр, виконуйте вказані дії у зворотному порядку.



ЗАМІНА ЛАМП

Відключіть прилад від електромережі.

Перш ніж торкатися ламп освітлення, переконайтеся, що вони достатньо охолонули.

Зніміть масляні фільтри для доступу до зони лампи.

Замініть пошкоджену лампу.

Використовуйте лише світлодіоди E14 з максимальною потужністю 3 Вт. Детальнішу інформацію наведено в брошурі «ILCOS D», що додається (алфавітно-цифрове положення «1d»).

Примітка: Для заміни світлодіодів, зверніться до Центру післяпродажного обслуговування).

УСУНЕННЯ НЕСПРАВНОСТЕЙ

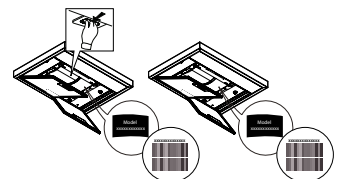
Проблема	Усунення
Прилад не працює.	<ul style="list-style-type: none">• Перевірте електропостачання вдома та переконайтеся, що прилад правильно підключений до мережі.• Перевірте, чи обрано швидкість роботи.• Вимкніть прилад і знову увімкніть його, щоб перевірити, чи не зникла несправність.
Витяжка не відводить повітря належним чином.	<ul style="list-style-type: none">• Перевірте, чи швидкість відведення повітря встановлена на бажаний рівень.• Переконайтеся, що фільтри чисті;• Перевірте, чи не перегороджують інші предмети вентиляційний отвір.
Витяжка вимикається під час нормального функціонування.	<ul style="list-style-type: none">• Переконайтеся, що живлення не від'єднано;• Перевірте, чи не вимкнений омніполярний пристрій.

* Доступно лише на деяких моделях



Щоб завантажити інструкції з техніки безпеки, інструкцію з експлуатації, довідковий листок технічних даних та дані з електроспоживання:

- Відвідайте наш веб-сайт docs.whirlpool.eu
- Використайте QR-код
- Або, зверніться до нашої служби післяпродажного обслуговування клієнтів (Номер телефону зазначено у гарантійному талоні). Звертаючись до центру післяпродажного обслуговування, повідомте коди, зазначені на табличці з паспортними даними виробу.



Whirlpool



400011310317