

TISZTÍTÁS ÉS KARBANTARTÁS

Bármilyen tisztítás és karbantartás esetén kapcsolja ki a mosógépet, majd húzza ki dugvilláját a fali aljzatból. Ne használjon gyúlékony folyadékot a mosógép tisztításához.

A MOSÓGÉP KÜLSEJÉNEK TISZTÍTÁSA

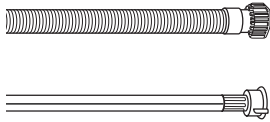
A mosógép külső részének tisztításához használjon puha, nedves törlőkendőt.

A kezelőpanel megtisztításához ne használjon ablaktisztítót vagy általános tisztítószer, súrolóport és hasonló anyagokat – ezek károsíthatják a panel nyomtatott felületét.

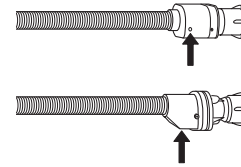
A VÍZELLÁTÁS CSÖVÉNEK ELLENŐRZÉSE

Rendszeresen ellenőrizze, hogy a vízbevezető cső nincs-e megtörve vagy elrepedve. Ha megsérült, vevőszolgálatunk vagy a helyi vízszateladó segítségével cserélje ki a csövet egy újra.

A cső típusától függően:



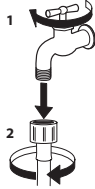
Átlátszó bevonatú vízbevezető cső esetén rendszeresen ellenőrizze, hogy vannak-e rajta helyi elszíneződések. Ha vannak, a cső kilyukadhatott, és ezért ki kell cserélni.



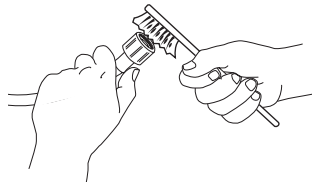
Vízlezáró cső esetén: ellenőrizze a biztonsági szelep kis betekintőablakát (lásd a nyilat). Ha piros, akkor a vízlezáró funkció aktiválódott, és a csövet ki kell cserélnie egy újra. A cső leválasztásához nyomja a kioldógombot (ha van), miközben a cső lecsavarását végzi.

A VÍZELLÁTÁS CSÖVÉBEN LÉVŐ HÁLÓS SZŰRŐK TISZTÍTÁSA

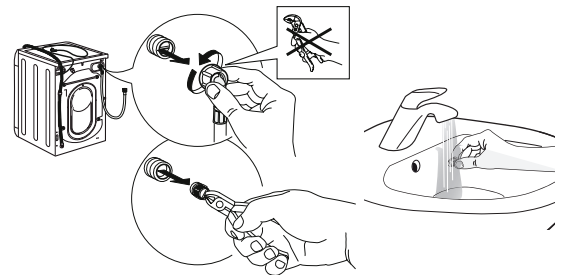
1. Zárja el a vízcsapot, és csavarja le a vízbevezető csövet.



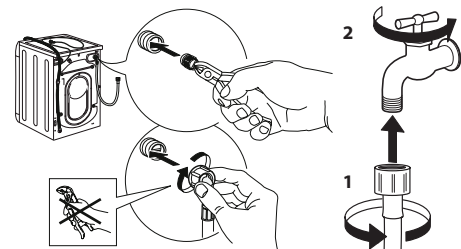
2. Finom sörtéjű kefével óvatosan tisztítsa meg a cső végén lévő hálós szűrőt.



3. Ezután csavarja le kézzel a vízbevezető csövet a mosógép hátuljáról. Fogóval húzza ki a hálós szűrőt a mosógép hátulján lévő szelepből, és óvatosan tisztítsa meg.



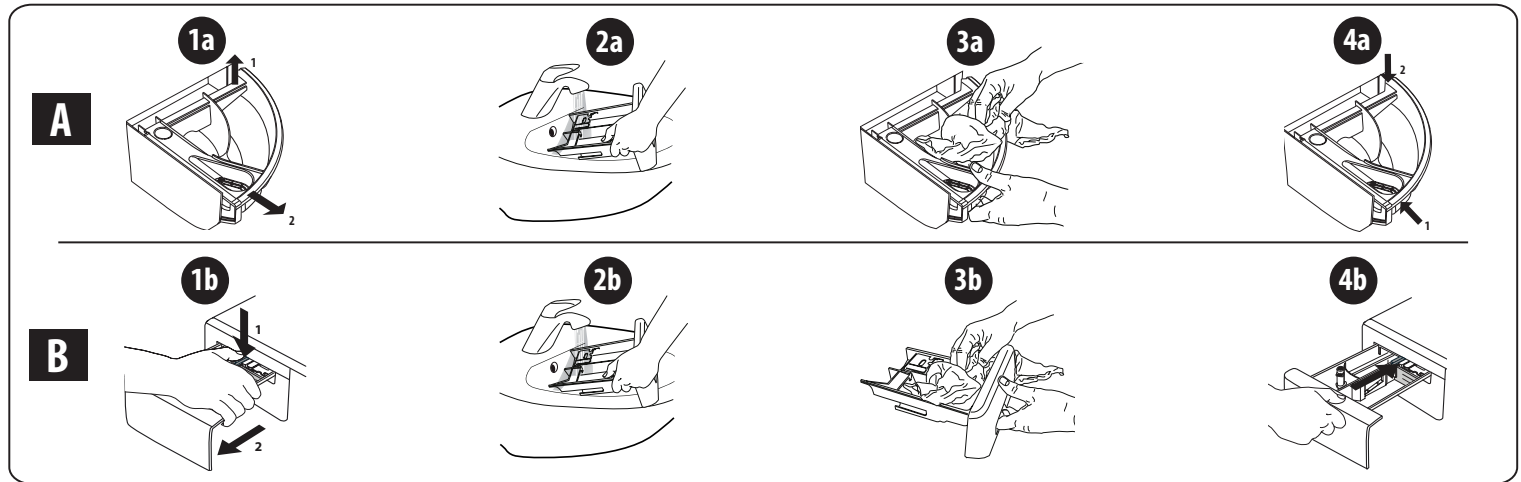
4. Helyezze vissza a hálós szűrőt. Csatlakoztassa újra a vízbevezető csövet a vízcsaphoz és a mosógéphez. Ne használjon szerszámot a vízbevezető cső csatlakoztatásához. Nyissa ki a vízcsapot, majd ellenőrizze, hogy szorosak-e a csatlakozások.



A MOSÓSZER-ADAGOLÓ TISZTÍTÁSA

Vegye ki az adagolót úgy, hogy megemeli és kihúzza a helyéről (lásd az ábrát).

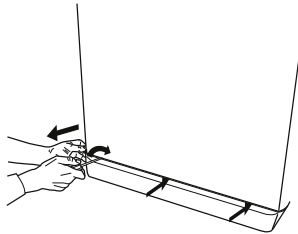
Mossa le folyó vízzel; ezt célszerű gyakran megismételni.



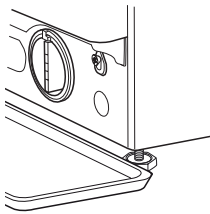
A VÍZSZŰRŐ TISZTÍTÁSA/A MARADÉKVÍZ LEENGEDÉSE

A vízszűrő tisztítása vagy a maradékvíz leengedése előtt kapcsolja ki a mosógépet, és húzza ki dugvilláját a hálózati aljzatból. Ha forró vizes mosóprogram futott, a leürítése előtt várja meg, hogy a víz lehűljön. Rendszeresen, három havonta tisztítsa ki a vízszűrőt, hogy elkerülhető legyen az eltömődése, ami miatt a víz nem tud leürülni. Ha a víz nem tud leürülni, akkor a kijelzőn figyelmeztetés jelenik meg, miszerint lehet, hogy a vízszűrő el van dugulva.

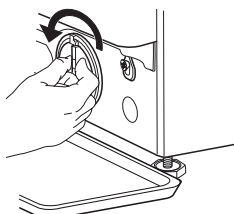
1. A szegélylemez eltávolítása: csavarhúzóval végezze el az alábbi ábrán látható műveletet.



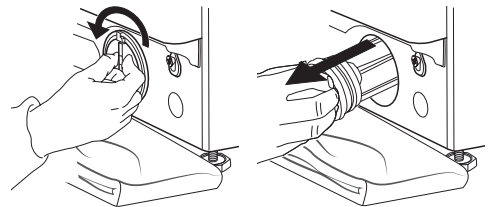
2. Edény a leeresztett víz összegyűjtéséhez: helyezzen egy alacsony peremű, széles edényt a vízszűrő alá a maradékvíz felfogásához.



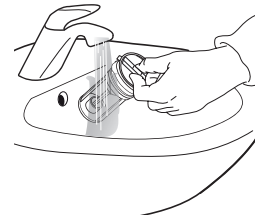
3. A víz leeresztése: lassan fordítsa el az óramutató járásával ellentétes irányban a szűrőt, és addig tartsa így, amíg az összes víz ki nem folyt a készülékből. A vizet a szűrő eltávolítása nélkül engedje kifolyni. Ha megtelt az edény, az óramutató járásával megegyező irányban elfordítva zárja le a vízszűrőt. Üritse ki az edényt. Ismételje meg az eljárást többször is, amíg az összes vizet le nem ürítette.



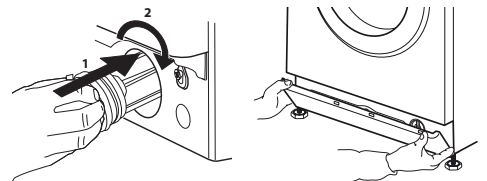
4. A szűrő eltávolítása: helyezzen egy felmosórongyot a vízszűrő alá, amely felfogja a távozó kevés vizet. Ezután balra elfordítva vegye ki a szűrőt.



5. Tisztítsa meg a vízszűrőt: távolítsa el róla a szennyeződések, és mossa át folyó vízzel.



6. A vízszűrő beszerelése és az alsó peremlap visszahelyezése: a szűrőt a beszereléséhez fordítsa el jobbra a helyén. Fordítsa el ütközésig; a szűrőkar legyen függőleges helyzetben. A vízszűrő tömítettségének ellenőrzéséhez öntsön nagyjából 1 liter vizet a mosószert-adagolóba. Ezután helyezze vissza az alsó peremlapot.



SZÁLLÍTÁS ÉS MOZGATÁS

A mosogatógépet sose a tetőlapnál fogva emelje.

1. Húzza ki az elektromos csatlakozódugót, és zárja el a vízcsapot.
2. Ellenőrizze, hogy az ajtó és a mosószer-adagoló megfelelően be van-e csukva.
3. Válassza le a vízbevezető csövet a vízcsapról, majd távolítsa el a leeresztőcsövet a víz leengedésére használt pontról. Engedje ki a csövekben maradt vizet, majd rögzítse úgy a csöveket, hogy ne sérülhessenek meg szállítás közben.

4. Szerelje vissza a szállítási rögzítőcsavarokat. Ehhez fordított sorrendben hajtsa végre az „Üzembe helyezési útmutató” szállítási rögzítőcsavarok eltávolításánál ismertetett lépéseit.

Fontos: soha ne szállítsa a mosógépet a szállítási rögzítőcsavarok beszerelése nélkül.

VEVŐSZOLGÁLAT

MIELŐTT FELHÍVNÁ A VEVŐSZOLGÁLATOT

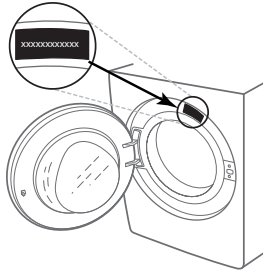
1. Derítse ki, hogy meg tudja-e önállóan oldani a problémát a **HIBAELHÁRÍTÁS** című részben szereplő javaslatok segítségével.

HA A HIBA A FENTI ELLENŐRZÉSEK UTÁN IS FENNÁLL, LÉPJEN KAPCSOLATBA A LEGKÖZELEBBI VEVŐSZOLGÁLATTAL.

Ha segítségre van szüksége, hívja a garanciafüzetben található telefonszámot.

A vevőszolgálati kapcsolatfelvétel során mindig adja meg az alábbiakat:

- a hibajelenség rövid leírása;
- a készülék típusa és pontos modellmeghatározása;



2. Kapcsolja ki, majd újra be a készüléket, hogy ellenőrizze, továbbra is fennáll-e a hiba.

- a szervizelési szám (a gép adattábláján a „Service” szó után álló szám);

SERVICE 0000 000 00000



- pontos lakcíme;
- telefonszáma.

Amennyiben bármilyen javításra van szükség, kérjük, a hivatalos vevőszolgálathoz forduljon (mert így biztosíthatja a javítások eredeti pótalkatrészekkel való megfelelő elvégzését).