

# VODIČ ZA SVAKODNEVNI RAD



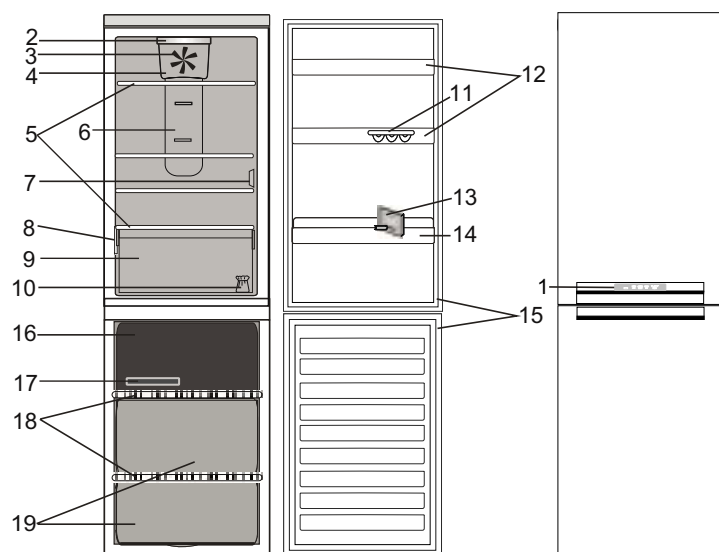
## ZAHVALJUJEMO VAM NA KUPOVINI PROIZVODA WHIRLPOOL.

Kako bismo vam mogli pružiti potpuniju pomoć,  
registrirajte svoj uređaj na adresi [www.whirlpool.eu/register](http://www.whirlpool.eu/register)

Prije upotrebe uređaja pažljivo  
pročitajte vodiče za zdravlje i sigurnost i  
upotrebu i održavanje.

## OPIS PROIZVODA

### UREĐAJ

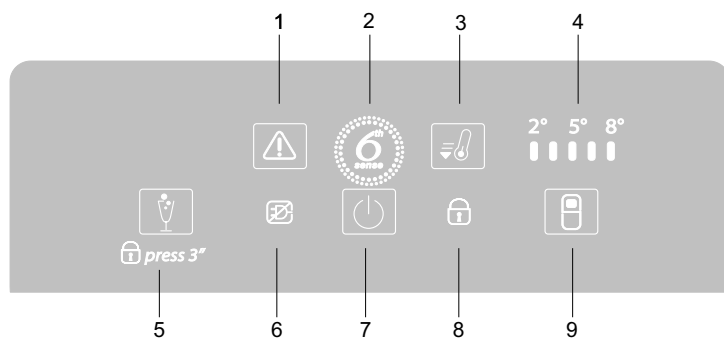


### UPRAVLJAČKA PLOČA

1. Upravljačka ploča
- Odjeljak hladnjaka**
2. LED rasvjeta
3. Ventilator
4. Poklopac ventilatora i područje antibakterijskog filtra
5. Police
6. Područje višestrukog protoka hladnog zraka
7. Pokrov senzora
8. Nazivna pločica s trgovačkim nazivom
9. Pretinac za održavanje svježine voća i povrća
10. Komplet za promjenu smjera otvaranja vrata
11. Polica za jaja
12. Duboke police u vratima
13. Separator za boce
14. Polica za boce
15. Brtva na vratima

### Odjeljak zamrzivača

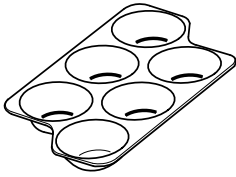
15. Brtve na vratima
16. Gornja ladica: najhladnije područje najbolje za zamrzavanje svježih namirnica
17. Ladica za led
18. Police
19. Ladice zamrzivača



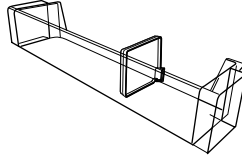
1. Gumb za ISKLJUČENJE ALARMA/indikator ALARMA
2. UPRAVLJANJE SVJEŽINOM 6th SENSE
3. Gumb za BRZO HLAĐENJE
4. LED SVJETLA ZA TEMPERATURU HLADNJAKA
5. Gumb za NAČIN RADA ZA ZABAVU/ZAKLJUČAVANJE TIPKI
6. ALARM ZA NESTANAK STRUJE
7. Gumb UKLJUČENO/STANJE MIROVANJA
8. Indikator za ZAKLJUČAVANJE TIPKI
9. Gumb za TEMPERATURU HLADNJAKA

## DODATNI PRIBOR

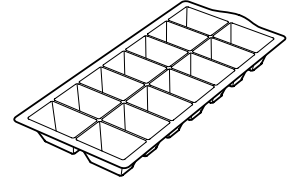
### LADICA ZA JAJA



### SEPARATOR ZA BOCE



### LADICA ZA LED



## PRVA UPOTREBA

### NAČIN POKRETANJA UREĐAJA

Nakon priključivanja uređaja u struju on automatski započinje s radom.

Nakon pokretanja uređaja pričekajte najmanje 4 – 6 sati prije stavljanja namirnica u hladnjak i odjeljak zamrzivača.

Kada je uređaj priključen na napajanje, sva svjetla su uključena i sve ikone prikazuju se na zaslonu približno 1 sekundu. Svijetle zadane (tvorničke) vrijednosti postavki odjeljka hladnjaka.

## SVAKODNEVNA UPOTREBA

Pojedinosti o funkcijama potražite u Vodiču za upotrebu i održavanje / na posljednjoj stranici potražite informacije o tome kako nabaviti Vodič za upotrebu i održavanje

### FUNKCIJE

#### UKLJ./FUNKCIJA MIROVANJA

Za stavljanje proizvoda u stanje mirovanja **pritisnite i 3 sekunde držite pritisnutim gumb uklj./mirovanje**. Isključuju se svi indikatori osim indikatora Uklj./mirovanje.

Ponovno pritisnite za ponovno uključenje uređaja.

#### PAMETNI ZASLON

Ovu dodatnu funkciju možete upotrijebiti za uštedu energije. Za uključivanje pametnog zaslona istovremeno pritisnite gumb za temperaturu hladnjaka i način rada za zabave na 3 sekunde, sve dok se ne uključiti zvučni signal. Za isključenje funkcije ponovite isti postupak. Napominjemo da ova funkcija ne isključuje napajanje uređaja već samo smanjuje potrošnju električne energije vanjskog zaslona.

#### POSTAVKA TEMPERATURA

Za namještanje temperature hladnjaka pritisnite gumb Temperatura hladnjaka. Temperatura hladnjaka može se namjestiti na vrijednosti između +2°C i +8°C kako to prikazuju LED svjetla temperature hladnjaka.

#### NAČIN RADA ZA ZABAVU

Pritisnite za uključivanje/isključivanje funkcije načina rada za zabave. Ovu funkciju upotrebljavajte za hlađenje pića u odjeljku zamrzivača.

**Važno:** ne ostavljajte boce u odjeljku zamrzivača dulje nego što je funkcija uključena (30 minuta)

#### ZAKLJUČAVANJE TIPKI

Za zaključavanje/otključavanje tipki upravljačke ploče pritisnite gumb za način rada za zabave na 3 sekunde; na kraće će se vrijeme prikazati indikator za zaključavanje tipki i uključiti će se zvučni signal.

**UPRAVLJANJE SVJEŽINOM 6TH SENSE**

Ova funkcija automatski radi kako bi se omogućili optimalni uvjeti za čuvanje spremljenih namirnica. Ako postoje neke varijacije, funkcija upravljanja svježinom 6th Sense odmah vraća idealne uvjete. Rezultati su izvanredni: svježina se u cijeloj unutrašnjosti hladnjaka 4 puta dulje održava na najboljoj razini.

**FUNKCIJA BRZO HLAĐENJE**

Upotreba funkcije brzog hlađenja omogućuje povećanje mogućnosti hlađenja u odjeljku hladnjaka. Upotreba ove funkcije preporučuje se prilikom stavljanja velike količine namirnica u odjeljak hladnjaka. Pritisnite gumb Brzo hlađenje za aktiviranje funkcije Brzo hlađenje. Dok je funkcija uključena, uključen je indikator za brzo hlađenje. Funkcija se automatski isključuje nakon 6 sati, ili je možete ručno isključiti pritiskom na gumb °C zamrzivača.

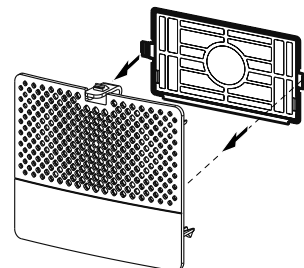
**SVJETLO HLADNJAKA**

Za sustav osvjetljenja u odjeljku hladnjaka upotrebljavaju se LED žarulje koje omogućuju bolje osvjetljenje kao i vrlo nisku potrošnju. Ako sustav LED svjetla ne radi obratite se servisu kako bi ih zamijenili.

*Važno:* Svjetlo odjeljka hladnjaka uključuje se kada se vrata hladnjaka otvore. Ako vrata ostanu otvorena dulje od 10 minute, svjetlo će se automatski isključiti.

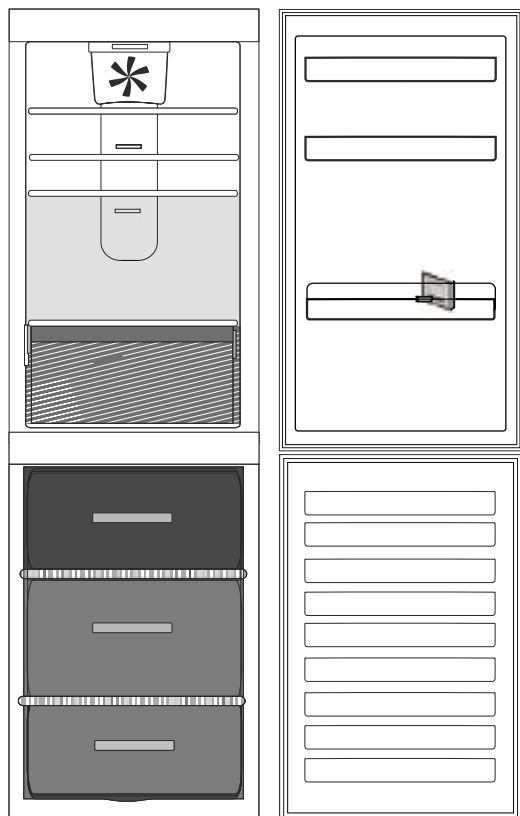
**VENTILATOR + ANTIBAKTERIJSKI FILTAR**

Ventilator poboljšava raspodjelu temperature u odjeljku hladnjaka omogućujući bolje čuvanje spremljenih namirnica. Ako je uređaj ima ventilator, on se može opremiti antibakterijskom filtrom. Izvadite ga iz kutije u ladici za očuvanje svježine i umetnite u poklopac ventilatora – kao što je prikazano na slici. Postupak zamjene nalazi se u kutiji filtra.

**TABLICA ALARMA**

VRSTA ALARMA	Signal	Uzrok	Rješenje
Alarm otvorenih vrata	Uključuje se zvučni alarm i treperi indikator alarma.	Vrata hladnjaka ili zamrzivača ostala su otvorena dulje od 2 minute.	Zatvorite vrata ili pritisnite Isključenje alarma za isključenje zvučnog alarma.
Alarm za temperaturu	Uključuje se zvučni alarm i indikator alarma ostaje upaljen.	Temperatura u zamrzivaču nije zadovoljavajuća	Pritisnite gumb Isključenje alarma; zvučni se alarm isključuje, a indikator alarma ostaje upaljen sve do postizanja temperature od < -10 °C.
Alarm za način rada za zabave	Indikator načina rada za zabave treperi i uključen je zvučni alarm.	Proteklo je 30 min od uključenja funkcije Način rada za zabave. Vrijeme je za vađenje boce iz zamrzivača (pojednosti potražite u Vodiču za upotrebu i održavanje).	
Alarm za dulji nestanak struje	Ikona alarma za nestanak struje ostaje upaljena, a indikator alarma treperi.	Dulji nestanak struje može uzrokovati povećanje temperature u unutrašnjosti na 0 °C.	Pritisnite gumb Isključenje alarma; zvučni se alarm isključuje, a indikator alarma ostaje upaljen sve do postizanja temperature od < -10 °C.
Neispravnost	3 središnja LED svjetla na LED svjetlima temperature hladnjaka trepere na zaslonu.	Neispravnost proizvoda.	Kontaktirajte servisnu službu.

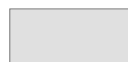
# NAČIN SPREMANJA HRANE I PIĆA



## Legenda



**UMJERENO PODRUČJE** Preporučuje se za spremanje tropskog voća, limenki, napitaka, jaja, umaka, ukiseljenog povrća, maslaca, pekmeza



**HLADNO PODRUČJE** preporučuje se za spremanje sira, mlijeka, mliječnih proizvoda, delicata, jogurta, hladnih narezaka, deserta



**LADICA ZA VOĆE I POVRĆE**



**LADICA PODRUČJA ZAMRZAVANJA (PODRUČJE MAKS HLADNOĆE)**  
Preporučuje se za zamrzavanje svježih/skuhanih namirnica.



**LADICE ZAMRZIVAČA**

*Napomena:* Siva nijansa opisa nije usklađena s bojom ladica

## ODJELJAK HLADNJAKA

Za omatanje namirnica upotrebljavajte spremnike od plastike, metala i stakla koji se mogu reciklirati i folije za omatanje.

Uvijek upotrebljavajte spremnike za tekućine ili namirnice koje šire mirise ili mogu poprimiti miris ili aromu ili nadjačati druge okuse.

Ako imate malu količinu namirnica koje trebate spremati u hladnjak, preporučujemo upotrebu policca iznad ladice za očuvanje svježine voća i povrća jer je to najhladnije područje u odjeljku.

Namirnice koje ispuštaju veliku količinu etilena ili one koje su osjetljive na taj plin kao što su voće, povrće i salate uvijek se trebaju odvojiti i omotati tako da se ne umanju njihovo vrijeme čuvanja; na primjer ne spremajte rajčice zajedno s kivijem ili kupusom.

Kako biste izbjegli prevrtanje boca možete upotrijebiti držač za boce (dostupan na odabranim modelima).

Namirnice ne spremajte preblizu kako bi se omogućila dovoljna cirkulacija zraka.

## ODJELJAK ZAMRZIVAČA

Zamrzivač je idealno mjesto za odlaganje zamrznutih namirnica, izradu kockica leda i zamrzavanje svježih namirnica u odjeljku zamrzivača.

Maksimalan broj kilograma svježih namirnica koje se mogu zamrznuti u razdoblju od 24 sata naveden je na nazivnoj pločici (...kg/24h).

Ako imate malu količinu namirnica za odlaganje u zamrzivaču preporučujemo upotrebu najhladnijeg područja odjeljka zamrzivača koje odgovara srednjem području.

## ODRŽAVANJE, ČIŠĆENJE I OTKLANJANJE KVARA

Postupke održavanja, čišćenja i otklanjanja kvara pogledajte u

**Vodiču za upotrebu i održavanje.**

**Vodič za upotrebu i održavanje** može se dobiti u:  
> Postprodajnom servisu; broj telefona potražite u jamstvenoj knjižici.  
> preuzeti s web-mjesta tvrtke Whirlpool <http://docs.Whirlpool.eu>



## KONTAKTIRANJE POSTPRODAJNOG SERVISNOG TIMA

Prilikom kontaktiranja postprodajnog servisnog tima navedite oba broja prikazana na servisnoj naljepnici. <http://www.whirlpool.eu>

Tehničke informacije nalaze se na nazivnoj pločici unutar uređaja.



Whirlpool® registrirani trgovački žig/TM trgovački žig grupacije tvrtki Whirlpool -  
© Autorska prava Whirlpool Europe s.r.l. 2014. Sva prava pridržana - <http://www.whirlpool.eu>

