

- A. Ovládací panel s LED svetielkami
- B. Police
- C. Kryt priehradky na ovocie a zeleninu zásuvka
- D. Zásuvky na ovocie a zeleninu
- E. Výrobný štítok (na boku zásuvky na ovocie a zeleninu)
- F. Priehradka mrazničky
- G a H. Poličky vo dverách
- I. Držiak na fľaše (ak je k dispozícii)
- L. Priehradka na fľaše

- Najmenej chladná zóna
- Stredne chladná zóna
- Najchladnejšia zóna
- Zóna na ovocie a zeleninu

Poznámka: Všetky zásuvky, poličky na dverách a poličky sa dajú vybrať.

Ideálne teploty na uchovávanie potravín sú nastavené od výroby.

Pred zahájením používania spotrebiča si pozorne prečítajte pokyny. Charakteristiky, technické údaje a obrázky sa môžu líšiť v závislosti od modelu.

6th Sense Fresh Control

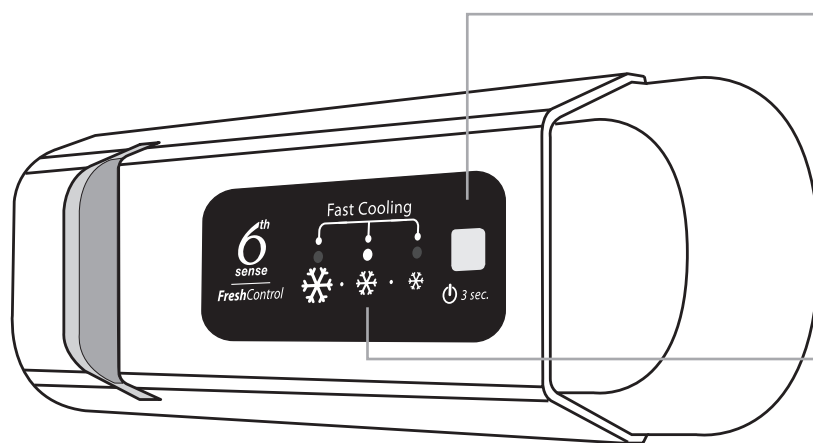
Umožňuje rýchlo dosiahnuť optimálne podmienky na uchovávanie potravín, pokiaľ ide o teplotu a vlhkosť vnútri spotrebiča. Pre správne fungovanie musí byť zapnutý aj ventilátor. Funkciu je možné zapnúť alebo vypnúť (pozri popis ventilátora).

Funkcia rýchleho mrazenia/ chladenia (Fast Cooling)

Ak chcete rýchlo schladiť priestor chladničky, alebo priestor mraziacej priehradky (ak v chladničke je) šesť hodín pred vložení veľkého množstva potravín na zmrazenie, zapnite funkciu „Rýchle chladenie“ opakovaným stláčaním tlačidla , kým nezačnú blikať 3 zelené kontrolky a potom zostanú svietiť stále.

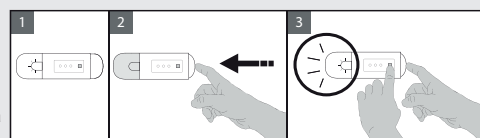
Funkcia sa automaticky po 30 hodinách vypne a teplota sa vráti na hodnotu pri zapínaní funkcie. Stláčením tlačidla funkciu vypnete manuálne.

Poznámka: nedávajte potraviny, ktoré sa idú zmrazovať, do kontaktu s inými potravinami, ktoré sú už zmrazené.



Ventilátor

Ventilátor je v prednastavenom stave zapnutý. Vypnutie/zapnutie ventilátora vykonajte podľa týchto krokov: Stlačte tlačidlo svetla podľa obrázku č.2. Svetlo zhasne. Tlačidlo svetla nepúšťajte a súčasne s ním stlačte aj tlačidlo tak, ako ukazuje obrázok č.3. Pri jednom bliknutí svetla je ventilátor vypnutý. Ak svetlo blikne 3 razy, je ventilátor zapnutý. Ak teplota prostredia prekročí 27 °C alebo sa na sklenených policiach vyzrážajú kvapôčky vody, odporúča sa, aby bol ventilátor zapnutý v záujme optimálneho uchovania potravín. Vypnutie ventilátora umožňuje optimalizovať spotrebu energie.



Zapnuté/Pohotovostný režim

Na vypnutie spotrebiča stlačte na 3 sekundy tlačidlo (ovládací panel a svetlo zostanú vypnuté). Krátkym stlačením tlačidla ho znova zapnete.

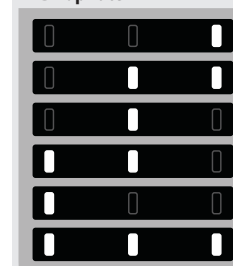
Poznámka: týmto postupom sa spotrebič neodpojí od napájania z elektrickej siete.

Teplota v priečniku chladničky

Nastavenú teplotu vnútri chladničky signalizujú tri svetlá. Pomocou tlačidla je možné nastaviť rôzne teploty.

Existujú nasledujúce nastavenia:

LED zapnuté



Nastavená teplota

- Vysoká (najmenej chladná)
- Stredne vysoká
- Stredná
- Stredne nízka
- Nižšia (najchladnejšia)
- Rýchle chladenie



Čo robiť, ak...	Možné príčiny:	Riešenia:
Ovládací panel je vypnutý, spotrebič nepracuje.	Môže ísť o problém spojený s napájaním spotrebiča.	Skontrolujte, či: - nedošlo k výpadku elektrického prúdu, - je zástrčka správne zasunutá do zásuvky a akýkoľvek dvojpólový prepínač je v správnej polohe (umožňuje napájanie spotrebiča), - fungujú ochranné relé elektrického systému domácnosti, - nie je zlomený napájací kábel. Zapnite spotrebič krátkym stlačením tlačidla (pozri funkciu Zap./Pohot. režim).
Vnútorne svetlo nefunguje.	Spotrebič môže byť v pohotovostnom režime. Pravdepodobne bude potrebné vymeniť žiarovku. Porucha technického komponentu.	Obráťte sa na autorizované servisné stredisko.
Vnútorne svetlo bliká.	Je aktívny alarm dvierok. Aktivuje sa, keď zostanú dvere chladničky otvorené dlhší čas.	Ak chcete alarm zastaviť, zavrite dvierka chladničky. Funkčnosť svetla skontrolujte pri ďalšom otvorení dvierok.
Vnútorná teplota priestorov nie je dostatočne nízka.	Môže to byť spôsobené viacerými možnými príčinami (pozri stĺpec „Riešenie“).	Skontrolujte, či: - sú dvierka riadne zavreté, - spotrebič nie je nainštalovaný v blízkosti tepelného zdroja, - je nastavená teplota primeraná, - cirkulácia vzduchu cez prieduchy v spodnej časti spotrebiča nie je blokováná (pozri inštaláciu príručku).
Na dne priečinka chladničky je voda.	Odtok na rozmrazenú vodu je blokovaný.	Vyčistite odtok na rozmrazenú vodu (pozri časť „Údržba a čistenie spotrebiča“ v návode na používanie).
Nadmerné množstvo ľadu v mraziacom priestore.	Dvierka na mraziacom priestore sa nedajú riadne uzavrieť.	- Rozmrazte priestor mrazičky. - Uistite sa, či bola chladnička riadne nainštalovaná. - Skontrolujte, či niečo nebráni v riadnom uzavretí dvierok.
Jeden alebo viacero zelených symbolov neustále blikajú a nie je možné zmeniť nastavenie teploty.	Alarm poruchy Alarm naznačuje zlyhanie technického komponentu.	Obráťte sa na Služby technickej pomoci.
Teplota v chladiacom priestore je príliš nízka.	- Nastavená teplota je príliš nízka. - Do mraziaceho priestoru ste vložili veľké množstvo čerstvých potravín.	- Skúste nastaviť vyššiu teplotu. - Ak ste do mraziaceho priestoru vložili čerstvé potraviny, počkajte kým sa úplne zamrazia.

Poznámka: niektoré zvuky, ako napr. chrčanie a syčanie, vydávané chladiacim systémom, sú normálne.