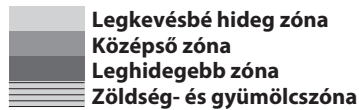


- A. Kezelőpanel LED-es világítással
- B. Polcok
- C. A zöldség- és gyümölcsfiókot fedő szint doboz
- D. Zöldség- és gyümölcsfiókok
- E. Gyári adattábla (a zöldség- és gyümölcsfiók oldalán)
- F. Fagyasztótér
- G és H. Ajtópolcok
- I. Palacktartó (ha van)
- L. Palacktartó polc



**Megjegyzés: Valamennyi fiók, ajtópolc és polc kivehető.**

**Az élelmiszerek tárolásához optimális hőmérsékletek már gyárilag be vannak állítva.**

**A készülék használata előtt olvassa el figyelmesen a mellékelt útmutatót. A készülékjellemzők, műszaki adatok és képek a típustól függően eltérőek lehetnek.**


### 6th Sense Fresh Control

Segítségével gyorsan elérhető az optimális tárolási feltételek (azaz a megfelelő belső hőmérséklet és páratartalom). Ahhoz, hogy ez a funkció megfelelően működjön, be kell kapcsolni a ventilátort. A funkciót igény szerint be- és kikapcsolhatja (lásd a ventilátor leírását).

### Gyorsfagyasztás/Hűtés funkció (Fast Cooling)

A hűtőtér gyors lehűtéséhez vagy hat órával azelőtt, hogy nagy mennyiségű fagyasztható élelmiszert helyezze a mélyhűtőtérbe (ha van),

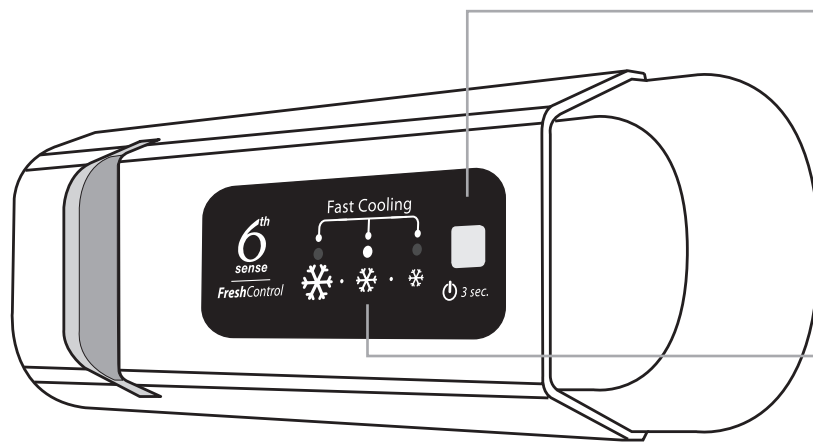


kapcsolja be a Gyorshűtés funkciót a  gomb többszöri megnyomásával, amíg a három szimbólum zöld színnel villogni kezd, majd folyamatosan világít.


A funkció 30 óra elteltével automatikusan kikapcsol, és a hőmérséklet visszatér a funkció bekapcsolása előtti beállításra.

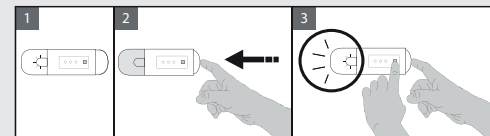
A funkció manuális kikapcsolásához nyomja meg a gombot.

**Megjegyzés:** A lefagyasztani kívánt ételeket úgy helyezze be, hogy ne érjenek hozzá a már lefagyasztott ételekhez.



### Ventilátor

A ventilátor gyárilag be van kapcsolva. A ventilátor be- és kikapcsolásához végezze el a következő lépéseket: Nyomja meg a világítás gombját a 2. ábrán látható módon. A fény kialszik. Tartsa megnyomva a  gombot anélkül, hogy a világítás gombját elengedné (lásd a 3. ábrán). Ha a ventilátor ki van kapcsolva, a világítás csak egyszer villog, ha pedig be van kapcsolva, három villogás látható. Ha a környezeti hőmérséklet 27 °C fölé emelkedik, vagy az üvegpolcokon vízecseppek jelennek meg, ajánlott bekapcsolni a ventilátort, mert így garantálható az élelmiszerek eltarthatósága. A ventilátor kikapcsolásával optimalizálhatja az energiafogyasztást.




### Bekapcsolt/készlenléti állapot

Tartsa megnyomva a gombot 3 másodpercig a készülék kikapcsolásához (a kezelőlap és a fényjelzés kikapcsolva marad). A gomb rövid megnyomásával visszazakapcsolhatja a készüléket.

**Megjegyzés:** a művelet nem kapcsolja le a készüléket az elektromos hálózatról.

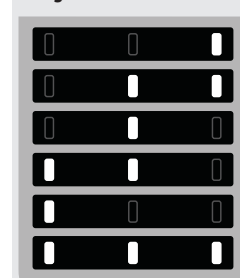
### A hűtőtér hőmérséklete

A három jelzőfény a hűtőtérben beállított hőmérsékletet jelzi.

Egy másik hőmérsékletet a  gomb megnyomásával állíthat be.

A következő szabályozási opciók állnak rendelkezésre:

### Világító LED-ek



### Beállított hőmérséklet

- Magas (legkevésbé hideg)
- Közepesen magas
- Közepes
- Közepesen alacsony
- Alacsony (leghidegebb)
- Gyorshűtés



Mi a teendő, ha...	Lehetséges okok:	Megoldások:
A kezelőpanel nem világít, és a készülék nem működik.	Elképzelhető, hogy probléma van a készülék tápellátásával.	Ellenőrizze a következőket: - nincs-e áramkimaradás; - a villásdugó jól be van-e dugva az aljzatba, és az esetleges kétpólusú hálózati megszakító a megfelelő állásban van-e (tehát biztosítja-e a készülék tápellátását); - működik-e a lakás elektromos hálózatának védelmi rendszere; - nem hibásodott-e meg a hálózati kábel. Nyomja meg röviden a gombot a készülék bekapcsolásához (lásd a Bekapcsolt/készlenléti állapot funkciót).
A készülék belső világítása nem működik.	Elképzelhető, hogy izzcserre szükséges. Egy műszaki alkatrész meghibásodhatott.	Vegye fel a kapcsolatot a hivatalos vevőszolgálatl.
A készülék belsejében lévő lámpa villog.	Az ajtó figyelmeztető jelzése aktív. Ez a jelzés akkor aktiválódik, ha a hűtőtér ajtaja hosszú ideig marad nyitva.	A jelzés kikapcsolásához zárja be a hűtőszekrény ajtaját. Amikor ismét kinyitja az ajtót, ellenőrizze a világítást.
A rekeszek belsejében lévő hőmérséklet nem elég alacsony.	Ennek különböző okai lehetnek (lásd a „Megoldások” oszlopot).	Ellenőrizze a következőket: - az ajtók megfelelően zárnak-e; - a készülék nincs-e hőforrás közelében; - megfelelő-e a beállított hőmérséklet; - nem akadályozza-e valami a készülék aljában található szellőzőrácsokon keresztül légáramlást (lásd az üzembe helyezési útmutatóban).
A hűtőtér alján víz található.	A leolvastott víz elvezetése akadályozva van.	Tisztítsa meg a leolvastott víz leeresztőnyílását (lásd „A készülék karbantartása és tisztítása” című fejezetet a használati útmutatóban).
Túl sok jég képződik a mélyhűtőtérben.	A mélyhűtőtér ajtaja nem megfelelően zár.	- Jégtelenítse a mélyhűtőtér. - Ellenőrizze, hogy a hűtőszekrény megfelelően lett-e beüzemelve. - Ellenőrizze, hogy semmi nem akadályozza az ajtó megfelelő záródását.
Egy vagy több zöld szimbólum folyamatosan villog, és nem lehet módosítani a beállított hőmérsékletet.	<b>Meghibásodásra figyelmeztető jelzés</b> A jelzés egy műszaki alkatrész meghibásodására figyelmeztet.	Hívja a hivatalos műszaki ügyfélszolgálatot.
A hűtőtér hőmérséklete túl alacsony.	- A hőmérséklet túl alacsony értékre lett állítva. - Túl nagy mennyiségű friss élelmiszert tett a mélyhűtőtérbe.	- Állítson be magasabb hőmérsékletet. - Ha friss élelmiszereket tett a mélyhűtőtérbe, várjon, amíg a fagyasztás befejeződik.

**Megjegyzés:** Bizonyos zajok (pl. a kotyogó és sípoló hangok) a hűtőrendszerrel szembe fordítottak, és hozzátartoznak a készülék normál működéséhez.