



KIITOS SIITÄ, ETTÄ OSTIT WHIRLPOOL-TUOTTEEN
Täyden tuen saamiseksi on tuote rekisteröitävä osoitteessa www.whirlpool.eu/register



Ennen laitteen käyttöä, lue huolellisesti turvaohjeet.

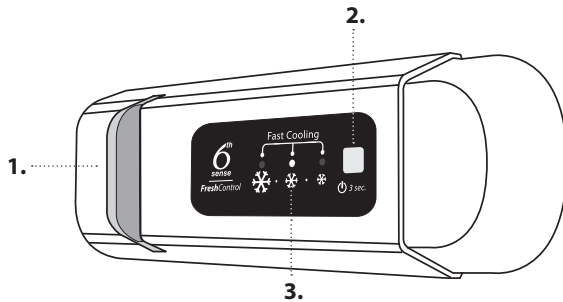
TUOTTEEN KUVAUS

ENSIMMÄINEN KÄYTTÖKERTA

Odota vähintään kaksi tuntia asennuksen jälkeen ennen kuin kytket laitteen verkkovirtaan. Kun laite kytketään verkkovirtaan, se käynnistyy automaattisesti. Elintarvikkeiden ihanteelliset säilytyslämpötilat on esisäädetty tehtaalla.

Odota laitteen virran kytkemisen jälkeen 4–6 tuntia, että laite saavuttaa oikean säilytyslämpötilan normaalille täyttömäärälle. Aseta antibakteerinen hajunpoistosuodatin tuulettimeen suodattimen pakkauksessa kuvatulla tavalla (jos kuuluu toimitukseen). Äänimerkin kuuluminen tarkoittaa, että lämpötilahälytys on lauennut: sammuta äänimerkit painiketta painamalla.

KÄYTTÖPANEELI



1. LED-valo
2. Virran kytkeminen / valmiustila
3. Pakastin- ja jääkaappiosaston lämpötila

6th SENSE FRESH CONTROL

Laite kykenee saavuttamaan säilymiselle ihanteellisen lämpötilan automaattisesti ja nopeasti. Toiminnolla pystytään myös säätämään laitteen kosteutta. Jotta toiminto toimisi oikein, myös tuulettimen tulee olla päällekytketty. Toiminto voidaan laittaa päälle / pois päältä (ks. tuulettimen kuvaus).

ON/STAND-BY (VIRTA-/VALMIUSTILA)

Sammuta laite painamalla painiketta 3 sekunnin ajan. Valmiustilassa jääkaappiosaston valo ei syty. Paina painiketta uudelleen, kun haluat ottaa laitteen uudelleen käyttöön.

Huomautus: Tämä toiminto ei kytke laitetta irti verkkovirrasta.

PAKASTIN- JA JÄÄKAAPPIOSASTON LÄMPÖTILA

Jääkaappiosaston asetettu lämpötila ilmaistaan kolmella merkkivalolla. -painikkeella laitteen lämpötilan voi muuttaa.

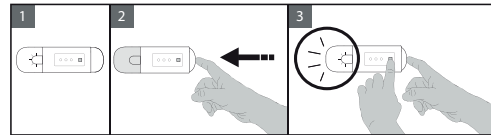
Voit tehdä seuraavia säätöjä:

Palavat LED-valot	Asetettu lämpötila
	Suuri (ei niin kylmä)
	Keskitaso–korkea
	Keskitaso
	Keskitaso–matala
	Matala (kylmempi)
	Fast cool (Pikajäähdytys)



TUULETIN*

Tuuletin on esiasetettu TOIMINTAAN. Tuulettimen voi laittaa päälle / pois päältä painamalla valopainiketta (kuva 2) ja samaan aikaan painiketta , kuten kuvassa 3. Valo vilkkuu vain kerran, jos puhallin on POIS päältä, tai se vilkkuu 3 kertaa, jos puhallin on PÄÄLLÄ. Jos ympäristön lämpötila on yli 27 °C tai lasihyllyillä on vesipisarointa, tuulettimen käyttö on ehdottoman tärkeää ruoan säilymisen varmistamiseksi. Tuulettimen sammuttaminen pienentää laitteen virrankulutusta.



FAST COOL-TOIMINTO (PIKAJÄÄHDYTYKSEN)

Käynnistä pikajäähdytystoiminto, jos haluat jäähdyttää jääkaappiosaston nopeasti, tai 6 tuntia ennen kuin pakastinosastoon aiotaan laittaa suuri määrä pakastettavia elintarvikkeita; -painiketta, kunnes 3 kuvaketta vilkkuvat vihreinä ja jäävät sitten palamaan vilkkumatta. Toiminto sammuu automaattisesti 30 tunnin kuluttua ja lämpötila palautuu edelliseen asetukseen, joka oli voimassa toiminnon valintahetkellä. Toiminto voidaan kytkeä manuaalisesti pois päältä painamalla painiketta.

Huomautus: Vältä tuoreiden elintarvikkeiden suoraa kosketusta ja pakastuneiden elintarvikkeiden kanssa.

Pakastuminen on optimaalista, jos poistat alalaatikon ja asetat elintarvikkeet suoraan osaston pohjalle.

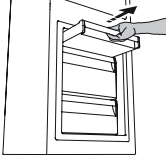
* Vain tietyissä malleissa

STOP FROST -JÄRJESTELMÄ*

STOP FROST -JÄRJESTELMÄ helpottaa pakastinosaston sulattamista. STOP FROST -lisävaruste kerää osan pakastinosastossa muodostuvasta huurteesta. Se on helppo poistaa ja puhdistaa, ja siten se vähentää pakastinosaston sulatukseen tarvittavaa aikaa.

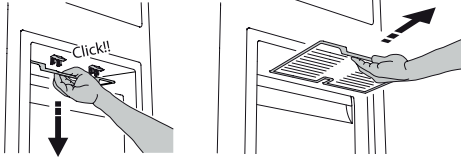
STOP FROST -LISÄVARUSTEEN PUHDISTAMINEN

1. Avaa pakastinosaston ovi ja poista ylälaatikko.



2. Irrota STOP FROST -lisävaruste ja poista se; varo, että se ei pääse putoamaan alla olevalle lasihyllylle.

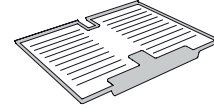
Huomautus: jos lisävaruste on juuttunut tai vaikea poistaa, älä yritä poistaa sitä väkisin, vaan sulata koko pakastinosasto.



3. Sulje pakastinosaston ovi.
4. Puhdista lisävarusteesta huurre juoksevilla vedellä (ei kuumalla) huuhtelemalla.



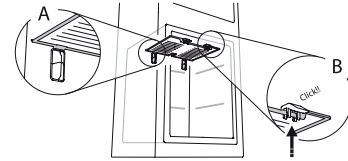
Poista jää STOP FROST -lisävarusteesta jäljempänä kuvatulla tavalla.



5. Anna lisävarusteen valua kuivaksi ja kuivaa muoviosat pehmeällä liinalla.



6. Laita lisävaruste paikalleen asettamalla sen takaosa kuvassa näkyvien ulokkeiden päälle, kiinnitä sitten lisävarusteen kahva yllä oleviin hakasiin.



7. Aseta ylälaatikko takaisin paikalleen ja sulje pakastinosaston ovi.

STOP FROST -lisävaruste voidaan puhdistaa erikseen ilman koko pakastinosaston sulattamista.

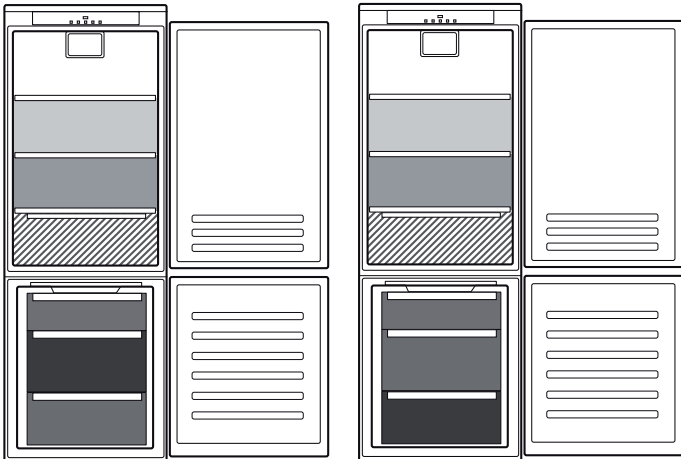
STOP FROST -lisävarusteen säännöllinen puhdistus vähentää pakastinosaston täyssulatuksen tarvetta.

Huomautus: tuotteen tekniset tiedot, kuten tilavuus ja energia, on määritetty ilman STOP FROST -lisävarustetta.

ELINTARVIKKEIDEN JA JUOMIEN SÄILYTYSOHJEITA

Selitys

- | | |
|--|--|
| | VIILEÄ ALUE
Suositellaan trooppisten hedelmien, tölkkien, juomien, kananmunien, kastikkeiden, pikkelssiin, voin, hillojen säilytykseen |
| | KYLMÄ ALUE
Suositellaan juustojen, maidon, maitotuotteiden, herkkutavaroiden, jogurtin säilytykseen |
| | KYLMIN ALUE
Suositellaan kylmien leikkeiden, jälkiruokien, lihan ja kalan säilytykseen |
| | HEDELMÄ- JA VIHANNESLAATIKKO |
| | PAKASTIMEN LAATIKOT |
| | PAKASTUSOSAN LAATIKKO
(Kylmin alue)
Suositellaan tuoreiden/kypsennettyjen elintarvikkeiden pakastamiseen |




** Mallit, joissa on OSASTO "0 ° ZONE", "kylmin alue" on alue, joka on korostettu selitteessä

*** Vain mallit CB310 ja CB380 (katso hedelmä- ja vihanneslaatikon sivussa oleva luokitusmerkintä)

* Vain tietyissä malleissa

VIANETSINTÄ

Mitä tehdä jos...	Mahdolliset syyt	Ratkaisut
Käyttöpaneeli on pois päältä, laite ei toimi.	Laitteen virransaannissa voi olla ongelma.	Tarkista seuraavat seikat: <ul style="list-style-type: none">• onko kyseessä sähkökatko• onko pistoke kytketty kunnolla pistorasiaan ja onko mahdollinen kaksinapainen virtakytkin oikeassa asennossa (jotta laite saa virtaa)• toimivatko kotitalouden sähköverkon vikavirtasuojalaitteet oikein• onko virtajohto ehjä.
	Laite saattaa olla valmiustilassa.	Käynnistä laite painamalla hetki painiketta  (katso On/Stand-by-toiminto).
Laitteen sisävalo ei toimi.	Valo on ehkä vaihdettava. Teknisen komponentin toimintahäiriö.	Irrota laitteen kytkentä verkkovirtaan ja ota yhteyttä tekniseen tukeen varaosan hankkimista varten.
Laitteen sisällä oleva valo vilkkuu.	Ovi auki -hälytys on päällä. Se kytkeytyy päälle, kun jääkaappiosaston ovi on auki liian pitkään.	Hälytys sammutetaan sulkemalla jääkaapin ovi. Tarkista valon toiminta oven seuraavalla avauskerralla.
Osastojen lämpötila ei ole riittävän alhainen.	Tähän voi olla useita eri syitä (katso Ratkaisut-kohta).	Tarkista seuraavat seikat: <ul style="list-style-type: none">• sulkeutuvatko ovet kunnolla• laitetta ei ole asennettu lähelle lämmönlähdettä• lämpötila on asetettu oikealle tasolle• laitteen alalaidassa olevien aukkojen kautta tapahtuva ilmanvaihto ei ole estynyt (katso asennusosio).
Jääkaappiosaston pohjalla on vettä.	Sulatusveden tyhjennysaukko on tukossa.	Puhdista sulatusveden tyhjennysaukko (ks. kohta "Puhdistus ja huolto").
Pakastinosaston pinnoilla on liian paljon jäätä.	Pakastinosaston ovi ei ole kunnolla kiinni.	Tarkasta, ettei mikään estä oven sulkeutumista. <ul style="list-style-type: none">• Sulata pakastinosasto.• Varmista, että laite on asennettu oikein.
Laitteen etureuna on kuumentunut kohdasta, jossa se koskee oven tiivisteeseen.	Kyseessä ei ole vika. Tämä toiminto estää kosteuden muodostumista.	Älä yritä ratkaista tätä tilannetta.
Yksi tai useampi vihreä symboli vilkkuu jatkuvasti ja lämpötila-asetusta ei voida vaihtaa.	Toimintahäiriön hälytys. Hälytys on ilmoitus teknisen osan viasta.	Ota yhteyttä tekniseen tukeen.
Jääkaappiosaston lämpötila on liian alhainen.	<ul style="list-style-type: none">• Lämpötila on asetettu liian alhaiseksi.• Pakastinosastoon on ehkä asetettu kerralla suuri määrä tuoreita elintarvikkeita.	<ul style="list-style-type: none">• Aseta lämpötila hieman korkeammaksi.• Jos pakastinosastoon on laitettu tuoreita elintarvikkeita, odota, että ne ovat jäätyneet kokonaan.• Sammuta tuuletin (jos sellainen on) kappaleessa "TUULETIN" kuvatulla tavalla.



Voit ladata itsellesi turvaohjeet, käyttöoppaan, tuoteselosteen ja energiatiedot seuraavalla tavalla:

- Verkkosivustolta docs.whirlpool.eu
- Käyttämällä QR-koodia
- Vaihtoehtoisesti **ottamalla yhteyttä huoltopalveluumme** (katso puhelinnumero takuuvihkosesta). Kun otat yhteyttä huoltopalveluun, ilmoita tuotteen tunnistekilvessä olevat koodit.



Whirlpool



400011364628