

## Sundhed & Sikkerhed og Installationsvejledning



[www.whirlpool.eu/register](http://www.whirlpool.eu/register)



---

**DANSK** ..... s. 2

---

# DANSK

# SUNDHED & SIKKERHED

# og INSTALLATIONSVEJLEDNING

---

**TAK FORDI DU HAR KØBT ET WHIRLPOOL PRODUKT.**

Med henblik på at modtage en omfattende service og support, bedes du registrere dit apparat på [www.whirlpool.eu/register](http://www.whirlpool.eu/register)

---

*Indholdsfortegnelse****Sundheds- og sikkerhedsvejledning***

<b>SIKKERHEDSFORSKRIFTER</b> .....	4
<b>OPLYSNINGER OM MILJØHENSYN</b> .....	7
<b>OVERENSSTEMMELSESERKLÆRING</b> .....	8
<b><i>Installation</i></b> .....	9

# SIKKERHED FORSKRIFTER

## VIGTIGE SIKKERHEDSANVISNINGER

### DIN OG ANDRES SIKKERHED ER MEGET VIGTIG.

Denne brugervejledning og selve apparatet er forsynet med vigtige oplysninger om sikkerhed, der bør læses og altid overholdes.



Dette er et sikkerhedssymbol. Dette symbol advarer om potentielle farer, som kan være dødbringende eller skade dig og andre.

Alle sikkerhedsmeddelelserne følger efter sikkerhedssymbolet og angivelsen **FARE** eller **ADVARSEL**. Disse ord har følgende betydning:

#### **FARE**

Angiver en farlig situation, der, hvis den ikke forhindres, forårsager alvorlige læsioner.

#### **ADVARSEL**

Angiver en farlig situation, der, hvis den ikke forhindres, vil kunne forårsage alvorlige læsioner.

Alle advarsler om sikkerheden specificerer den potentielle fare, som de henviser til, og angiver hvordan man kan forhindre risikoen for læsioner, skader og elektriske stød som følge af ukorrekt brug

af apparatet. Overhold de følgende anvisninger med omhu.

Tilsidesættelse af disse anvisninger kan medføre en fare.

Fabrikanten kan ikke holdes til ansvar for læsioner på personer eller dyr, eller for skader på ejendele, hvis de ovenstående råd og forholdsregler ikke overholdes.

Opbevar disse anvisninger på et let tilgængeligt sted til eventuel senere brug.

Opbevar aldrig eksplosionsfarlige stoffer, så som aerosoldåser, og anbring eller benyt aldrig benzin eller andre brandbare materialer i eller i apparatets nærhed: Hvis der tændes for apparatet ved et uheld, vil det kunne antændes.

Gør apparatet ubrugeligt ved at klippe strømkablet af og (om anvendeligt) at fjerne dørene og hylderne, så børn ikke kan gemme sig i apparatet. Efterlad ikke apparatet uden opsyn (heller ikke i få dage), da det er potentielt farligt for børn.

Fjern transportbeslagene. Maskinen er forsynet med transportbolte for at forhindre eventuelle skader under transporten. Inden maskinen startes, skal

transportbeslagene fjernes. Når transportboltene er fjernet, skal hullerne dækkes med de 4 medfølgende plsthætter. Forcér ikke døren til at åbne.

### FORUDSET BRUG AF PRODUKTET

Dette apparat er udelukkende beregnet til husholdningsbrug. Kommerciel brug af maskinen er forbudt.

Fabrikanten kan ikke drages til ansvar for u hensigtsmæssig brug eller ukorrekt indstilling af betjeningsanordningerne.

Apparatet er ikke beregnet til at blive startet ved hjælp af en ekstern timer eller en separat fjernbetjening.

Apparatet må ikke anvendes udendørs.

Denne vaskemaskine er udelukkende designet til vask af vasketøj, som tåler maskinvask og i en typisk mængde for private husstande.

### INSTALLATION

Installation og reparationer skal udføres af en autoriseret el-installatør i henhold til fabrikantens anvisninger og de gældende, lokale bestemmelser. Reparér eller udskift ingen af apparatets dele, medmindre det kræves

specifikt i brugervejledningen. Anvend altid beskyttelseshandsker i forbindelse med udpakning og installation. Maskinen må ikke være koblet til stikkontakten under installationen.

Tag først maskinen i brug efter fuldført installation.

Kontrollér, at maskinen ikke er blevet beskadiget under transporten. Kontakt forhandleren eller serviceafdelingen, hvis der er problemer.

Under opstillingen skal man sørge for, at apparatet ikke beskadiger el-kablet.

Flytning og opstilling af apparatet skal foretages af to eller flere personer.

Kontrollér, at alle fire fødder står stabilt og sikkert på gulvet, og regulér dem efter behov. Sørg desuden for, at apparatet er i vater ved hjælp af et vaterpas.

Fjern bundens beskyttelse, ved at vippe vaskemaskinen og dreje den om det ene nedre hjørne. Kontrollér, at plastikdelen af bundens beskyttelse (om forudsat på din model) bliver i indpakningen og ikke på bunden af maskinen. Dette er vigtigt, da plastikdelen i modsat fald vil kunne udøve skade på vaskemaskinen under brug.

Hvis maskinen har været udsat for lave temperaturer inden leveringen, skal den stå i rumtemperatur et par timer, inden den tages i anvendelse. Maskinen må ikke installeres i områder, som udsættes for

ekstreme forhold, så som dårlig ventilation, temperaturer på under 5°C eller på over 35°C. Hvis installationen foretages på et gulv af træ eller et såkaldt "flydende gulv" (f.eks. visse parket- eller laminatgulve), skal maskinen placeres på en krydsfinerplade på mindst 60 x 60 cm med en højde på mindst 3 cm. Pladen skal fastgøres til gulvet.

Der må kun bruges nye slanger til at forbinde apparatet til vandforsyningen. Brugte slanger må aldrig bruges, men skal kasseres.

Flyt apparatet uden at løfte det vha. toppladen.

Forbind vandets indløbslange/-slanger med vandforsyningen, i henhold til det lokale vandværks regler.

Modeller, kun beregnet på koldt vand: Forbind ikke til den varme vandforsyning. For modeller med tilførsel af varmt vand: Det varme vands temperatur må ikke overstige 60 °C.

Sørg for, at ventilationsåbningerne i vaskemaskinens sokkel (afhængigt af model) ikke er dækket til af et tæppe eller andet materiale.

Vandforsyningens tryk skal falde inden for et interval på 0,1-1 MPa.

Hvis du ønsker at placere en tørretumbler oven på vaskemaskinen, skal du først kontakte serviceafdelingen eller specialforhandleren for at kontrollere, om det er muligt. Dette er kun tilladt, hvis

tørretumbleren fastgøres på vaskemaskinen ved hjælp af et særligt monterings sæt, der fås hos serviceafdelingen eller en specialforhandler.

## ADVARSLER OM ELEKTRICITET

Kontrollér, at spændingen på typepladen svarer til spændingen i hjemmet.

Strømforsyningsintervallerne er anført på typepladen.

Bestemmelserne kræver, at dette apparat jordforbindes.

For at opfylde de gældende sikkerhedsdirektiver, skal der anvendes en stikkontakt til installationen, med en afstand på mindst 3 mm.

Hvis strømkablet er beskadiget skal det skiftes ud med et tilsvarende kabel. Strømkablet må kun udskiftes af en autoriseret el-installatør i henhold til producentens anvisninger og gældende lovgivning. Henvend dig til et autoriseret servicecenter.

Efter endt installation må der ikke være direkte adgang til de elektriske dele.

Strømforsyningskablet skal være tilstrækkelig langt til, at det er muligt at slutte det indbyggede apparat til strømforsyningen.

Brug ikke forlængerledninger. Stræk ikke strømforsyningskablet.


Brug ikke multistikdåser, hvis apparatet er udstyret med et stik.

Kontakt en autoriseret el-

installatør, hvis apparatets stik ikke passer til stikkontakten.

Rør ikke ved apparatet med våde kroppsdele, og brug det ikke med bare fødder.

Anvend ikke dette apparat, hvis forsyningskablet eller stikproppen er beskadiget, hvis det ikke fungerer korrekt, eller hvis det er beskadiget, eller har været tabt på gulvet. Sænk ikke forsyningskablet eller stikket ned i vand. Hold kablet på afstand af varme overflader.

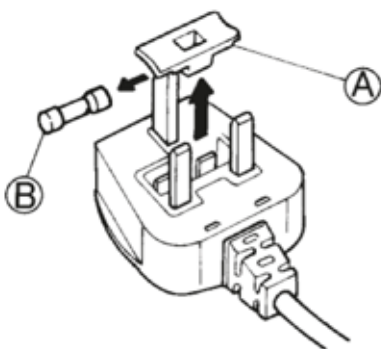
Når der bruges en fejlstrømsafbryder (RCCB), skal det være en model mærket med 

## ELEKTRISK TILSLUTNING FOR STORBRITANNIEN OG IRLAND

### Udskiftning af sikring

Hvis forsyningskablet til denne maskine er udstyret med en BS 1363A 13 amp sikring, skal der anvendes en A.S.T.A. godkendt BS 1362 sikring ved udskiftning af en sikring i denne type stik og i henhold til følgende procedure:

1. Tag sikringsdækslet (A) af, og



tag sikringen (B) ud.

2. Sæt en 13A ny sikring i sikringsdækslet.

3. Monter igen begge i stikket.

### VIGTIGT:

Sikringsdækslet skal sættes på igen efter udskiftning af en sikring. Hvis sikringsdækslet bliver væk, må stikket ikke anvendes før det udstyres med et korrekt dæksel.

En korrekt sikring til udskiftning identificeres ved hjælp af farven på de indsatte eller prægede ord i bunden af stikket.

Du kan købe ekstra sikringsdæksler i din lokale el-butik.

### Kun for Den irske Republik

Oplysningerne for Storbritannien vil ofte være gældende, men der anvendes desuden en tredje type stik og stikkontakt – typen med 2 ben med jordforbindelse i siden.

### Stikkontakt / stik (gælder for begge lande)

Kontakt venligst serviceafdelingen, for at indhente yderligere oplysninger, hvis det monterede stik ikke passer til stikkontakten. Forsøg ikke selv at skifte stikket. Dette indgreb skal udføres af en autoriseret tekniker i henhold til producentens anvisninger og gældende lovgivning.

### KORREKT BRUG

Anvend kun vaske- og/eller tilsætningsmidler, der er beregnet til husholdningsvaskemaskiner og/eller tørretumblere.

Sørg for at den maksimalt tilladte belastning ikke overskrides. Kontrollér den maksimalt tilladte belastning i programoversigten.

Luk for vandhanen, når

apparatet ikke er i brug.

Brug aldrig opløsningsmidler (f.eks. terpentin, benzen), vaskemidler med opløsningsmidler, skurrepulver, glas eller almindelige rensningsmidler eller brandbare væsker; Vask aldrig stoffer, der er behandlet med opløsningsmidler eller brændbare væsker.

### BØRNESIKRING

Småbørn (0-3 år) og børn i alderen 3-8 år skal holdes borte fra apparatet, med mindre de er under konstant opsyn. Apparatet må ikke anvendes af børn på over 8 år eller personer med fysiske, sensoriske eller mentale handicap eller med manglende erfaring og viden, med mindre disse personer er under opsyn eller er oplært i brugen af apparatet på en sikker måde og forstår de involverede farer. Lad ikke børn lege med apparatet. Lad aldrig børn uden opsyn anvende, rengøre eller udføre vedligeholdelse på apparatet.

Hold emballagens materialer (plastikposer, polystyrendele, etc.) udenfor børns rækkevidde.

### RENGØRING OG VEDLIGEHOLDELSE

Træk apparatets stik ud af stikkontakten før der udføres nogen form for rengøring eller vedligeholdelse. Anvend aldrig damprensere.

# MILJØHENSYN

## BORTSKAFFELSE AF EMBALLAGEN

Emballagens materialer er 100% genanvendelig, og er mærket med genbrugssymbolet:



Emballagen bør derfor ikke efterlades i miljøet, men skal bortskaffes i overensstemmelse med lokale regler.

## BORTSKAFFELSE AF HUSHOLDNINGSSAPPARATER

Apparatet er fremstillet af materialer, der kan genbruges. Det skal skrottes i henhold til gældende lokale miljøregler for bortskaffelse af affald.

For yderligere oplysninger om behandling, genvinding og genbrug af elektriske husholdningsapparater skal man kontakte de lokale myndigheder, renovationselskabet eller forretningen, hvor apparatet er købt.

Dette apparat er mærket i overensstemmelse med det europæiske direktiv 2012/19/EF, om affald af elektronisk og elektrisk udstyr (WEEE). Ved at sikre at dette apparat bliver bortskaffet korrekt, hjælper du med til at forhindre potentielle, negative konsekvenser for miljøet og folkesundheden, der kunne opstå gennem uhensigtsmæssig håndtering af dette apparat.



Dette symbol på produktet eller den ledsagende dokumentation angiver, at dette produkt ikke må bortskaffes som husholdningsaffald, men at det skal afleveres på nærmeste opsamlingscenter for genbrug af elektrisk og elektronisk udstyr.

---

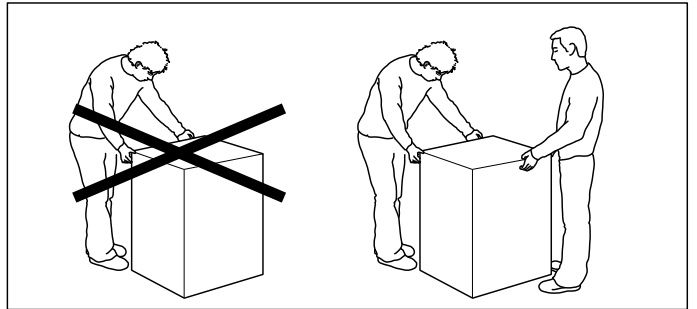
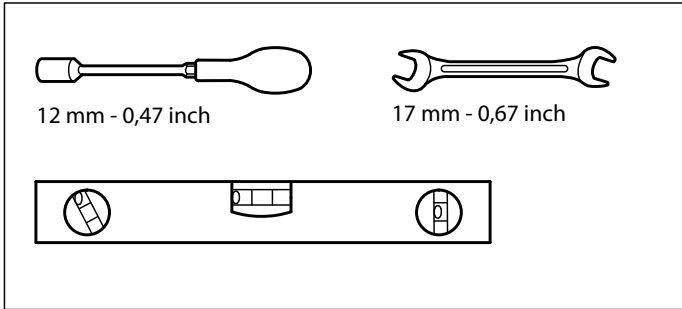
# OVERENSSTEMMELSESERKLÆRING

---

Dette apparat er designet, fremstillet og markedsført i overensstemmelse med:

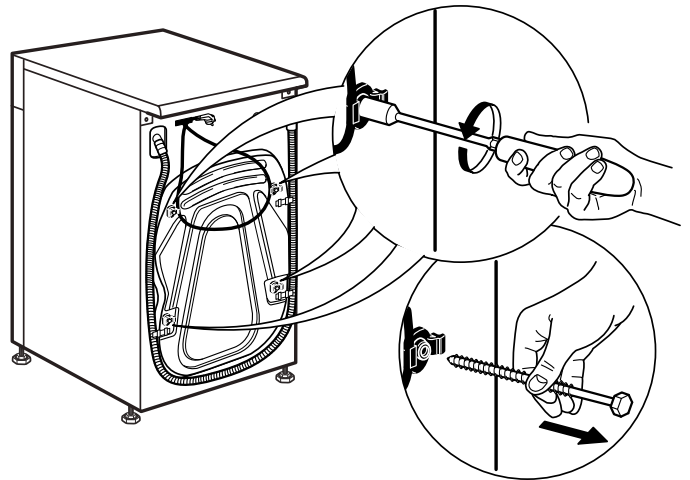
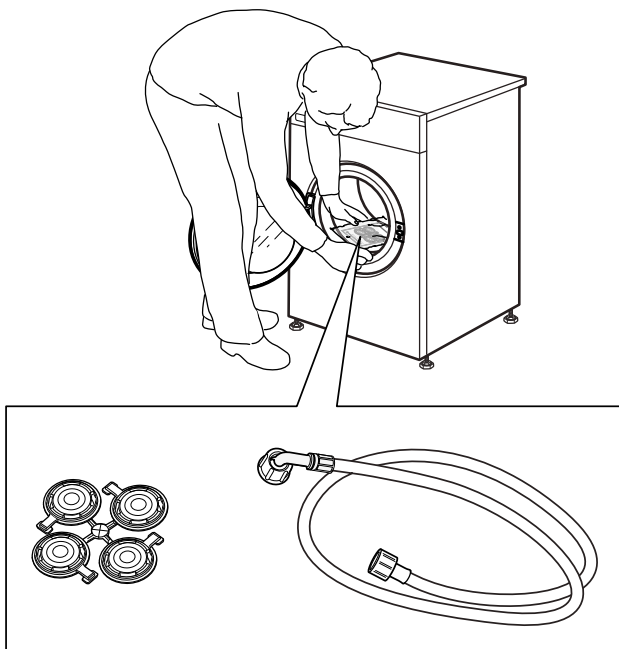
- › Sikkerhedskravene i Lavspændingsdirektivet 2006/95/EF (der erstatter direktiv 73/23/EØF og efterfølgende ændringer);
- › Beskyttelseskravene i EMC-direktivet 2004/108/EØF. Apparatets el-sikkerhed garanteres kun, når det er korrekt forbundet til en kontakt med lovpligtig ekstrabeskyttelse.



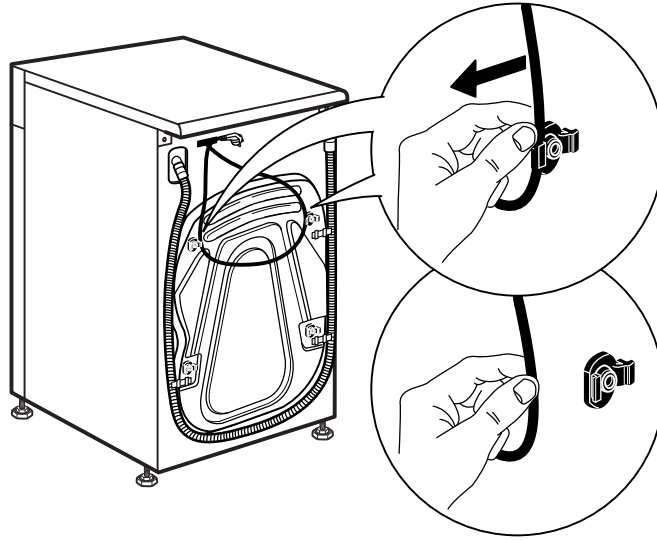


**1.**

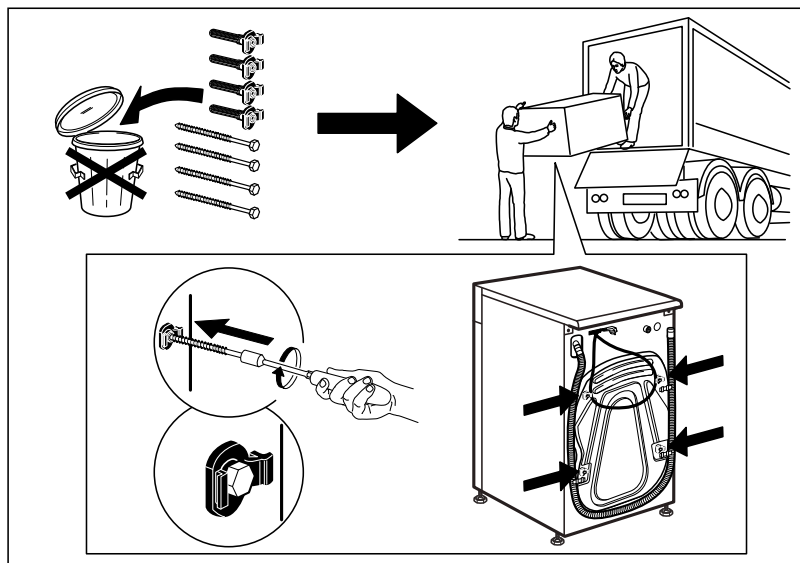
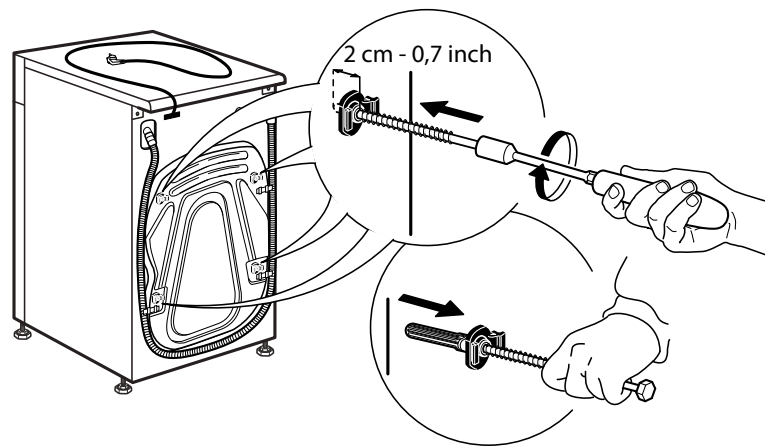
**2.**



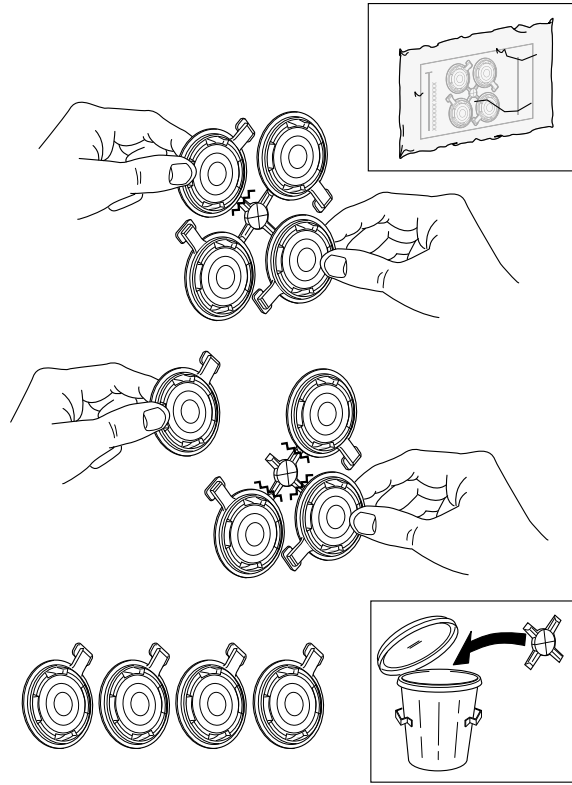
3.



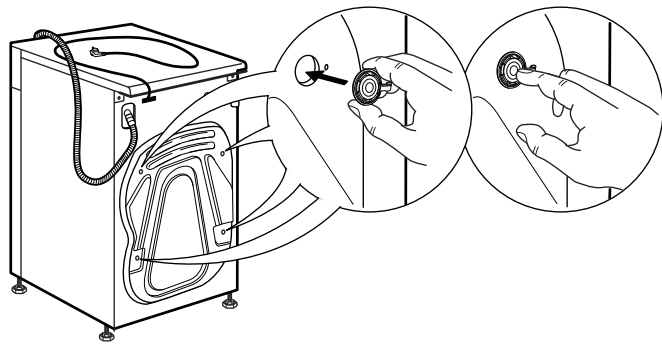
4.



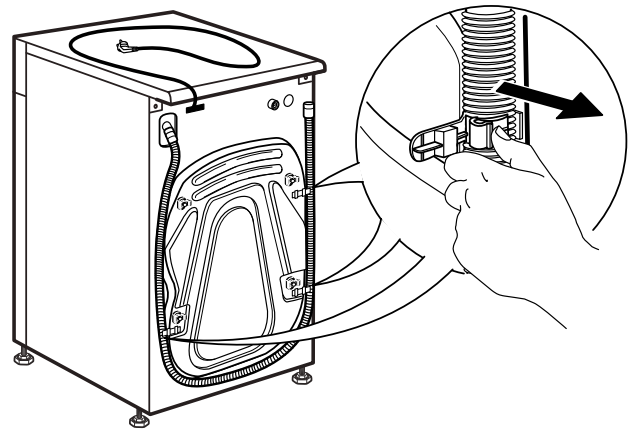
5.



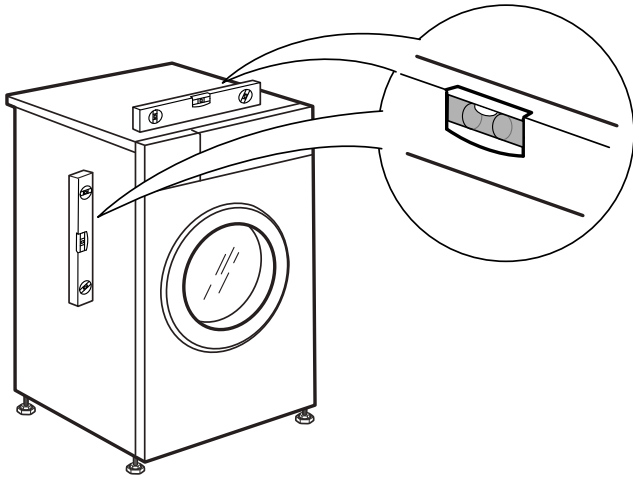
6.



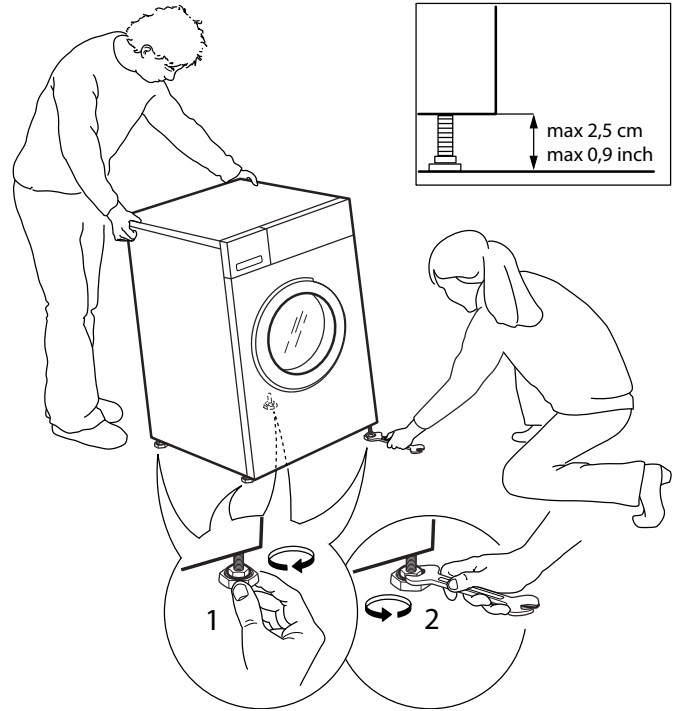
7.



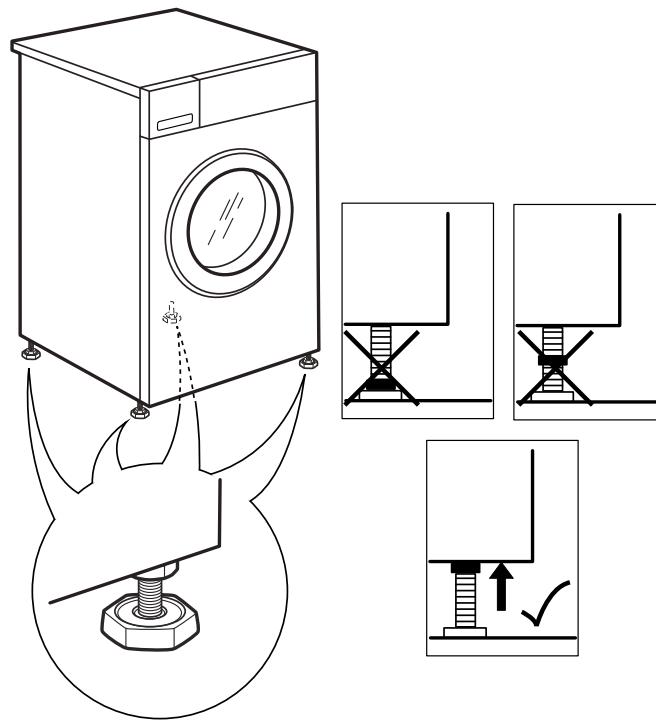
8.



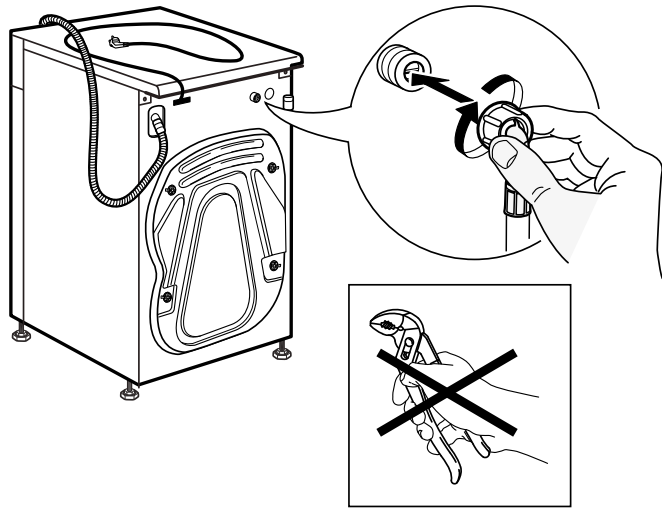
9.



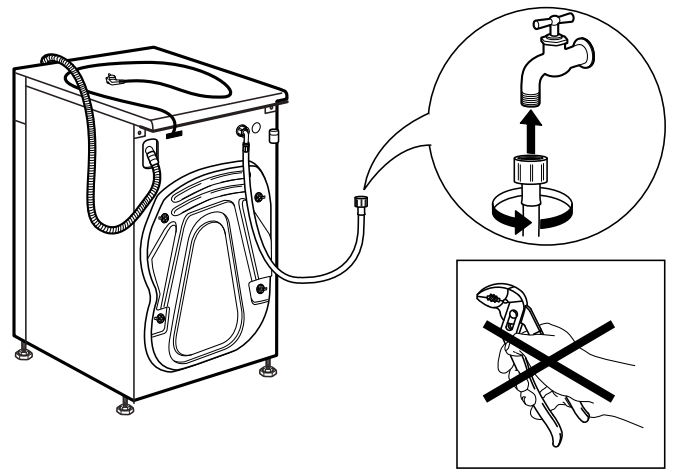
10.



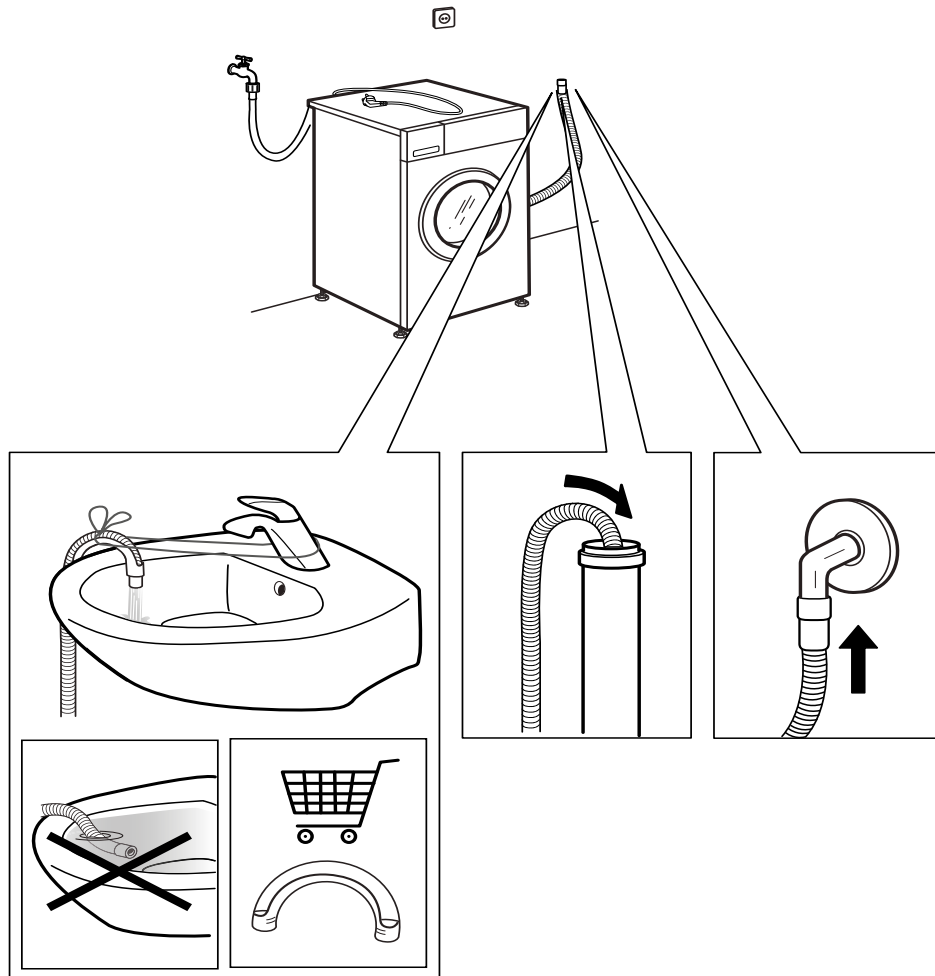
11.



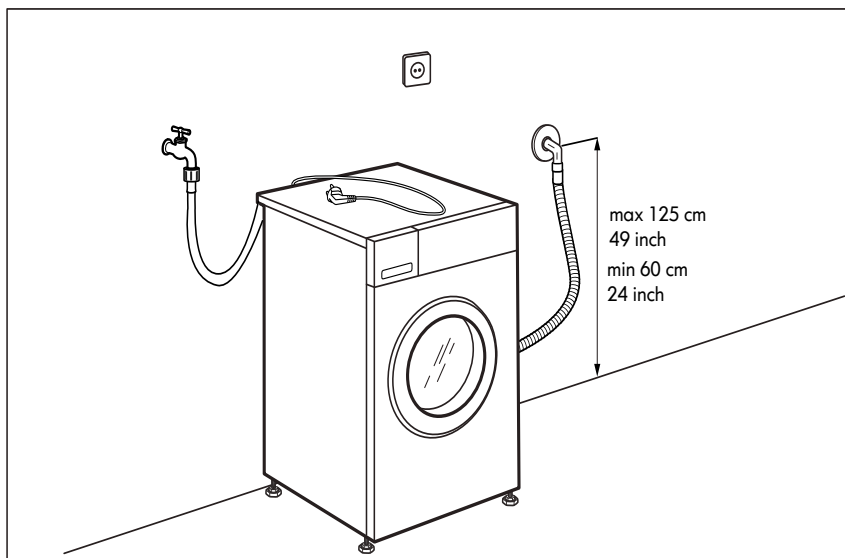
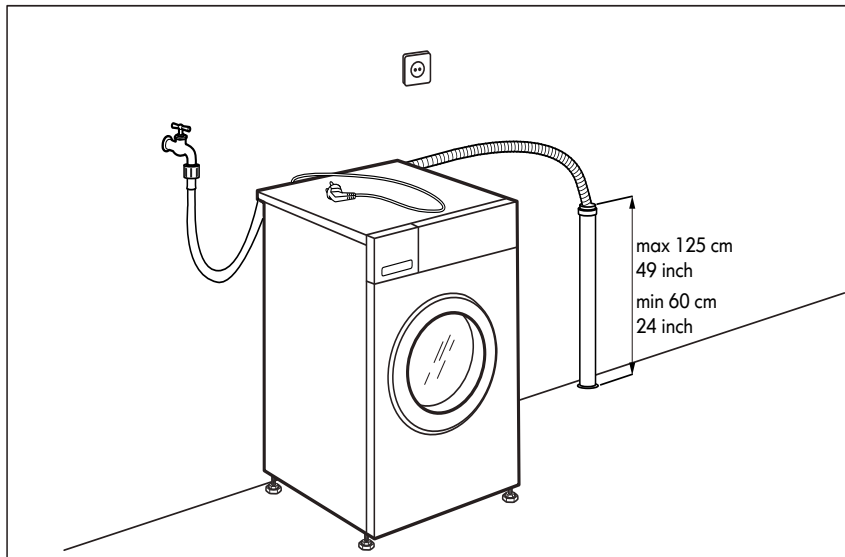
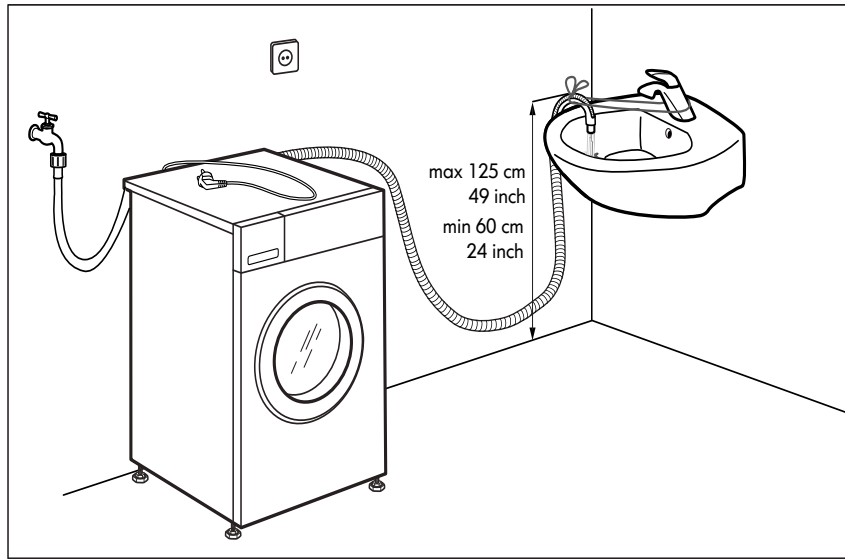
12.



13.



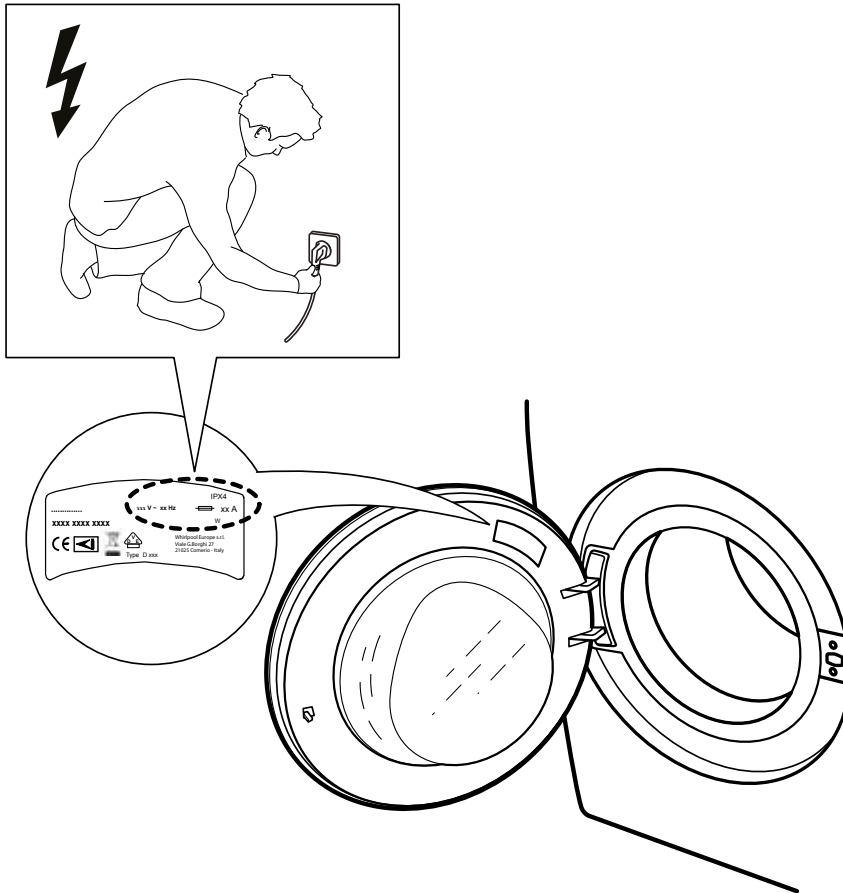
# 14.



---

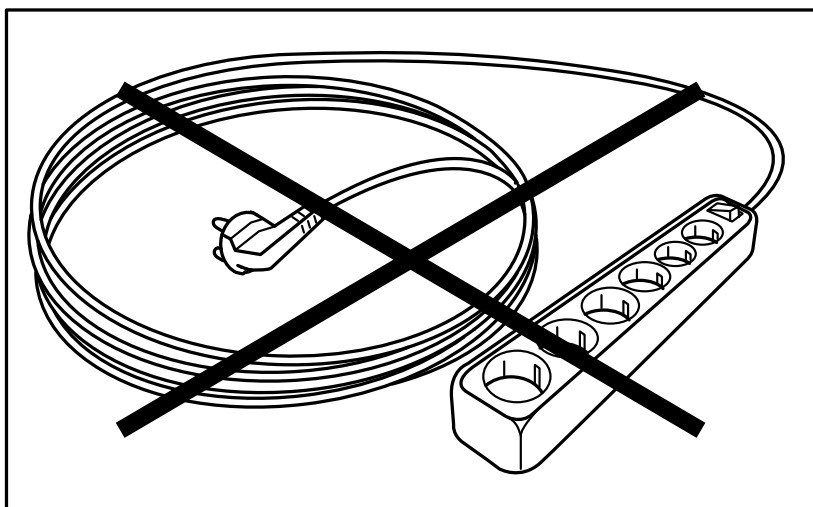
**15.**

---



**16.**

---





W10771634

Whirlpool® Registered trademark/TM Trademark of Whirlpool group of companies -  
© Copyright Whirlpool Europe s.r.l. 2014. Alle rettigheder forbeholdes - <http://www.whirlpool.eu>



n



SENSING THE DIFFERENCE