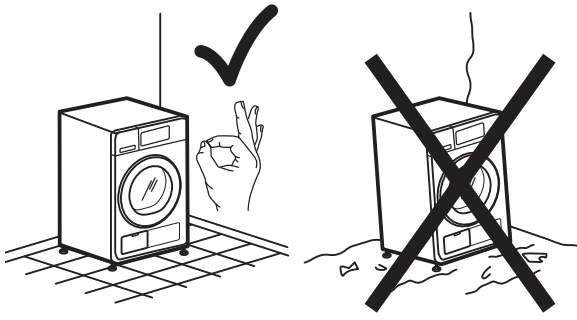
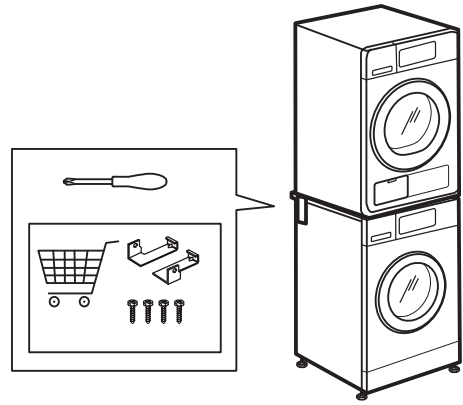


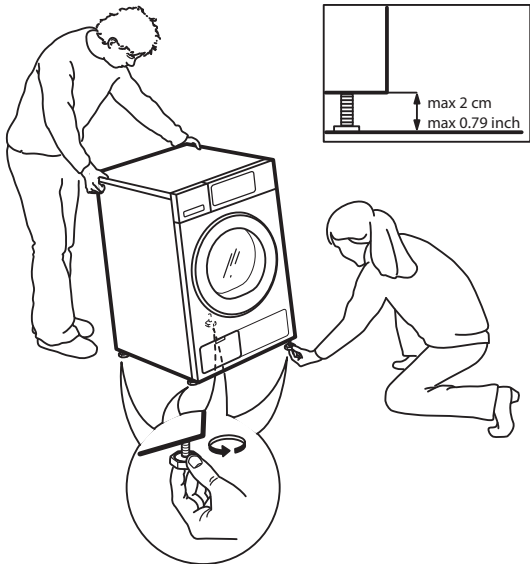
1



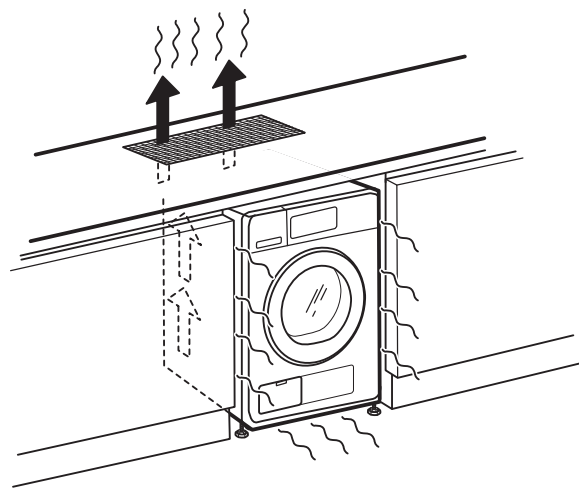
2a



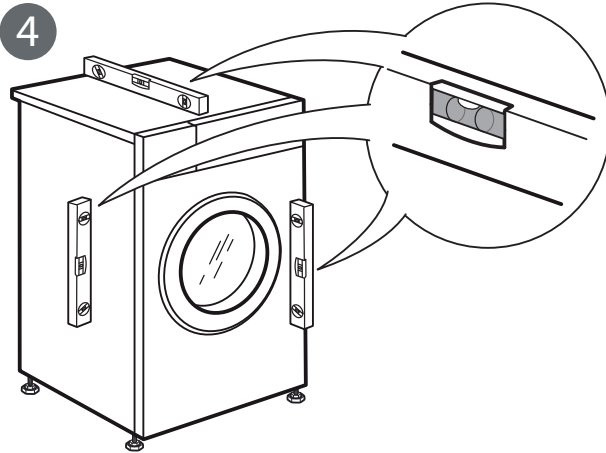
3



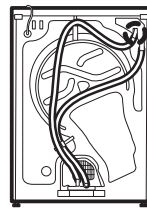
2b



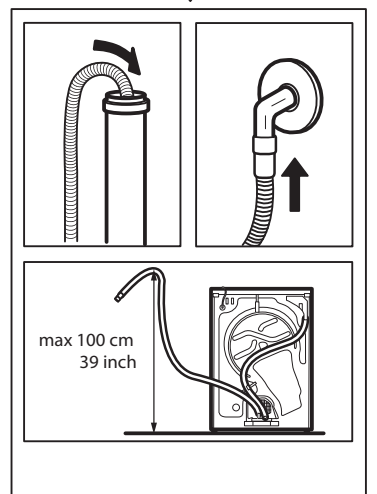
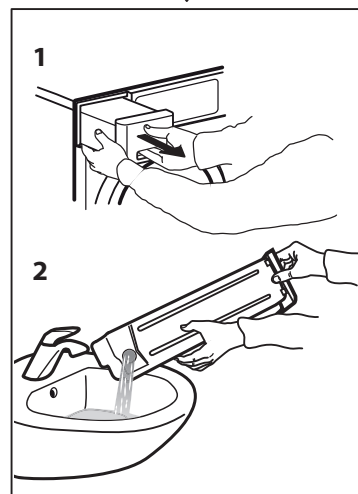
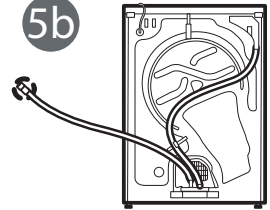
4



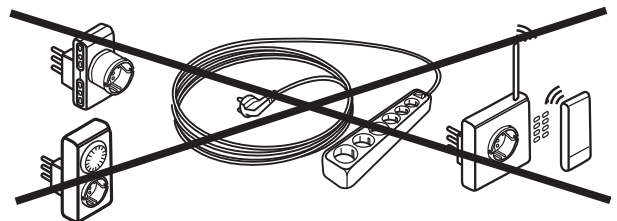
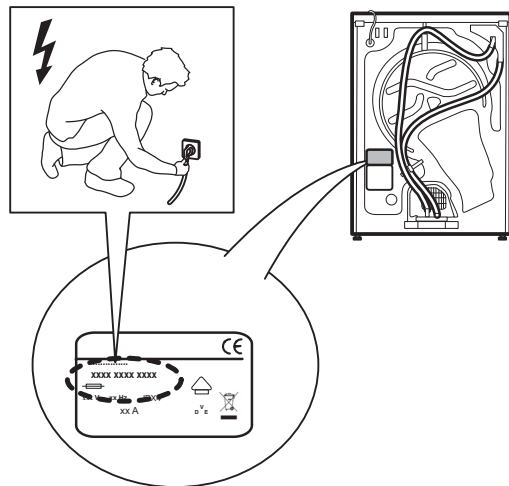
5a




5b




6




 Този символ Ви напомня да прочетете ръководството с инструкции.


Преди използването на уреда прочетете инструкциите за безопасност. Запазете ги за бъдещи справки.


В тези инструкции и на самия уред са представени важни предупреждения за безопасността, които трябва да се прочетат и да се съблюдават винаги. Производителят отказва всякаква отговорност при неспазване на тези указания за безопасността, във връзка с неподходяща употреба на уреда или неправилна настройка на органите за управление.

 Много малки деца (0-3 год.) трябва да стоят далеч от уреда. Малките деца (3-8 години) трябва да стоят далеч от уреда, освен ако не са под постоянен надзор от възрастен. Този уред може да се използва от деца на 8 години и по-големи, както и от лица с ограничени физически, сетивни или умствени възможности или с недостатъчен опит и познания само ако са под надзор или са им дадени инструкции за употребата на уреда по безопасен начин и разбират възможните опасности. Децата не трябва да си играят с уреда. Почистването и поддръжката от потребителя не трябва да се извършва от деца без надзор.


 **ПРЕДУПРЕЖДЕНИЕ:** Никога не спирайте барабанна сушилна преди края на цикъла на сушене, освен ако всички артикули не бъдат извадени бързо и прострени, така че топлината да се разсее.


 Артикули, замърсени с вещества като готварско олио, ацетон, алкохол, бензин, керосин, препарати за премахване на петна, терпентин, восъци и препарати за премахване на восъци, трябва да се перат в топла вода с допълнително количество перилен препарат, преди да се сушат в барабанната сушилна. Артикули като порест каучук (латексова пяна), шапки за душ, водонепромокаеми текстилни изделия, артикули с гумена подплата и дрехи или възглавници, снабдени с подпътника от порест каучук, не трябва да се сушат в барабанната сушилна. Извадете всички предмети от джобовете, като запалки и кибрити. Не използвайте барабанната сушилна, ако за почистване са били използвани химикали от промишлеността.


 Артикули, замърсени с олио, не бива да се сушат в барабанната сушилна поради висок риск от възпламеняване.


 Никога не отваряйте вратичката със сила и не я използвайте като стъпало.


### ПОЗВОЛЕНА УПОТРЕБА


 **ВНИМАНИЕ:** уредът не е предназначен за управление с външен таймер или отделна система с дистанционно управление.


 Този уред е предназначен за употреба в домашни условия и подобни приложения, като: кухни за служители в магазини, офиси и други работни среди; в стопанства; от клиенти в хотели, мотели и други места за настаняване.


 Не зареждайте машината с повече от максималния ѝ капацитет (kg сухи дрехи), посочен в таблицата с програми.

 Не сушете неизпрани дрехи в барабанната сушилна.


 Погрижете се около сушилната да не се натрупва мъх или прах.

 Омекотители за тъкани или подобни продукти, трябва да се използват така, както е посочено в инструкциите на омекотителя.


 Този уред не е предназначен за професионална употреба. Не използвайте уреда на открито.

 Не пресушавайте прането.

### МОНТАЖ

 Боравенето и монтирането на уреда трябва да се извършва от две или повече лица - има опасност от наранявания. Използвайте предпазни ръкавици при разопаковането и монтажа - има опасност от порязвания.

 Монтирането, включително подаването на вода (ако е приложимо) и електрическото свързване и ремонтните дейности трябва да се извършват от квалифициран техник. Не поправяйте и не подменяйте части от уреда, ако това не е изрично посочено в ръководството за потребителя. Пазете децата далеч от мястото, където се извършва монтажът. След разопаковане на уреда се уверете, че не е бил повреден при транспортирането. В случай на проблеми се свържете с дистрибутора или най-близкия отдел за следпродажбено обслужване. След монтажа всички отпадъци от опаковките (пластмаса, стиропор и др.) трябва да се съхраняват далеч от обсега на деца - съществува опасност от задушаване. Уредът трябва да бъде изключен от захранването преди монтажа - опасност от електрически удар. По време на монтажа се уверете, че уредът не поврежда захранващия кабел - има опасност от електрически удар. Активирайте уреда едва след завършване на монтажа.

 Монтирайте сушилната в помещения с подходяща вентилация (отворена врата, вентилационна решетка или прорез. по-голям от 500 cm<sup>2</sup>), за да избегнете възвратен поток на газове в помещението от уреди, използващи други горива, включително открити пламъци. Ако сушилната ще бъде монтирана под работен плот, монтирайте вентилационната решетка (мин. размери 45 cm x 8 cm) на задната страна на

работния плот, под който ще монтирате сушилнята.

⚠ Ако сушилнята ще бъде монтирана близо до печка на газ или въглища, поставете помежду им топлоизолираща плоча (85 x 57 cm), като страната, която сочи към печката, трябва да бъде покрита с алуминиево фолио.

⚠ Изпусканият въздух не трябва да се отвежда в димоход, който се използва за отвеждане на пушеците от уредите, горящи газ или други горива.

⚠ Сушилнята не трябва да се инсталира зад заключваща се врата, плъзгаща се врата или врата с панта на противоположната страна на тази на барабанната сушилня, по такъв начин може да се ограничи пълното отваряне на вратичката на барабанната сушилня.

⚠ Уредът трябва да се постави към стена, за да се ограничи достъпът до задната му страна.

⚠ Внимавайте под сушилнята да няма килим, който да ограничава вентилационните отвори в долната ѝ част.

⚠ Ако искате да поставите сушилня отгоре на пералната машина, първо се свържете с отдела за следпродажбено обслужване или със специализирания дилър, за да получите списък с всички подходящи модели. Това е позволено само ако сушилнята е монтирана върху пералната машина с използване на съответен набор за надграждане, предлаган от нашия отдел за следпродажбено обслужване или от специализирания магазин. Инструкциите за правилното сглобяване са в комплекта за монтаж с надграждане.

#### **ПРЕДУПРЕЖДЕНИЯ ОТНОСНО ЗАХРАНВАНЕТО**

⚠ Трябва да е възможно уредът да се изключи от захранването чрез изваждане на щепсела, ако е достъпен, или чрез достъпен многополюсен превключвател, монтиран след контакта, както и уредът да е заземен в съответствие с националните стандарти за електрическа безопасност.

⚠ Не използвайте удължители, разклонители с няколко гнезда или адаптери. След приключване на монтирането електрическите компоненти вече не трябва да са достъпни за потребителя. Не използвайте уреда, когато сте с мокри или боси крака. Не използвайте този уред, ако захранващият му кабел или щепсел е повреден, ако не работи правилно или ако е бил повреден или е паднал.


⚠ Ако захранващият кабел е повреден, той трябва да се смени от производителя, негов сервизен агент или лице с аналогична квалификация, за да се избегне опасна ситуация, например електрически удар.

#### **ПОЧИСТВАНЕ И ПОДДРЪЖКА**

⚠ **ПРЕДУПРЕЖДЕНИЕ:** Преди извършване на каквато и да било дейност по поддръжката на уреда, се уверете, че той е изключен и не е свързан към захранването; никога не използвайте уреда за почистване с пара - опасност от електрически удар.

⚠ Преди да стартирате цикъл на сушене, се уверете, че всички филтри за мъх са почистени.

#### **ИЗХВЪРЛЯНЕ НА ОПАКОВЪЧНИТЕ МАТЕРИАЛИ**


Опаковъчният материал е 100% годен за рециклиране и е маркиран със символа за рециклиране .

Различните части от опаковката трябва да бъдат изхвърлени по отговорен начин и в пълно съответствие с местните закони за изхвърлянето на отпадъци.

#### **ИЗХВЪРЛЯНЕ НА ЕЛЕКТРОУРЕДИ**

Този уред е произведен с материали, годни за рециклиране или за повторно използване. При изхвърлянето му спазвайте местните разпоредби за изхвърляне на отпадъци. За допълнително информация относно третирането, оползотворяването и рециклирането на домакински електроуреди се обърнете към компетентните местни органи, службата за битови отпадъци или магазина, откъдето сте закупили уреда. Този уред е маркиран в съответствие с Европейската директива 2012/19/ЕО относно отпадъци от електрическо и електронно оборудване (WEEE).

Като се погрижите продуктът да бъде изхвърлен по правилен начин, Вие ще помогнете за предотвратяване на възможните негативни последици за околната среда и здравето на хората.

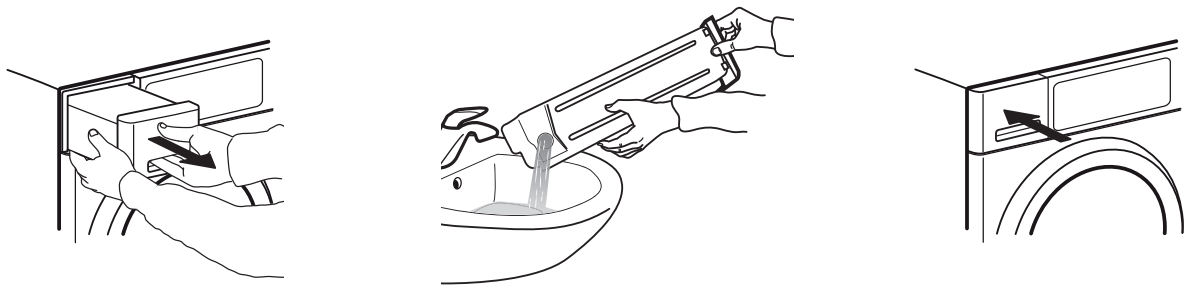
Символът  върху уреда или придружаващата го документация показва, че този уред не трябва да се третира като битов отпадък, а да бъде предаден в съответния събирателен пункт, предназначен за рециклиране на електрическа и електронна апаратура.

#### **Вашата машина ще работи НАЙ-ДОБРЕ, ако спазвате следните съвети!**

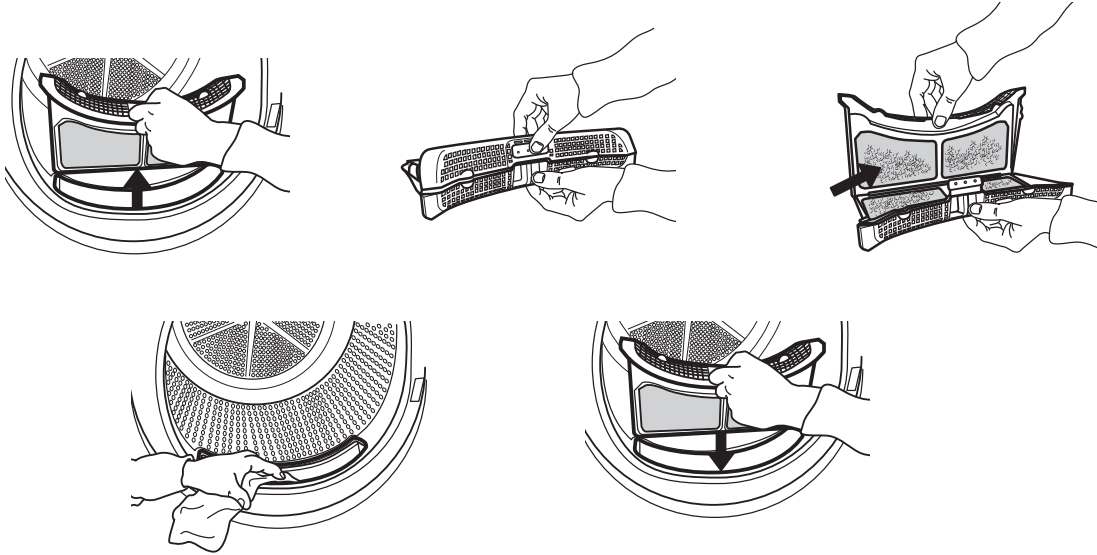
Не забравяйте да изпразвате контейнера за вода след всяко използване (вижте фиг. 1 на последната страница).

Не забравяйте да почиствате филтъра на вратичката (вижте фиг. 2 на последната страница) и долния филтър след всяко използване (вижте фиг. 3 на последната страница) - **Някои модели са оборудвани с различен тип филтри, затова изображенията може да се различават от филтъра на Вашата сушилня. Всички части на филтрите трябва да се почистват.**

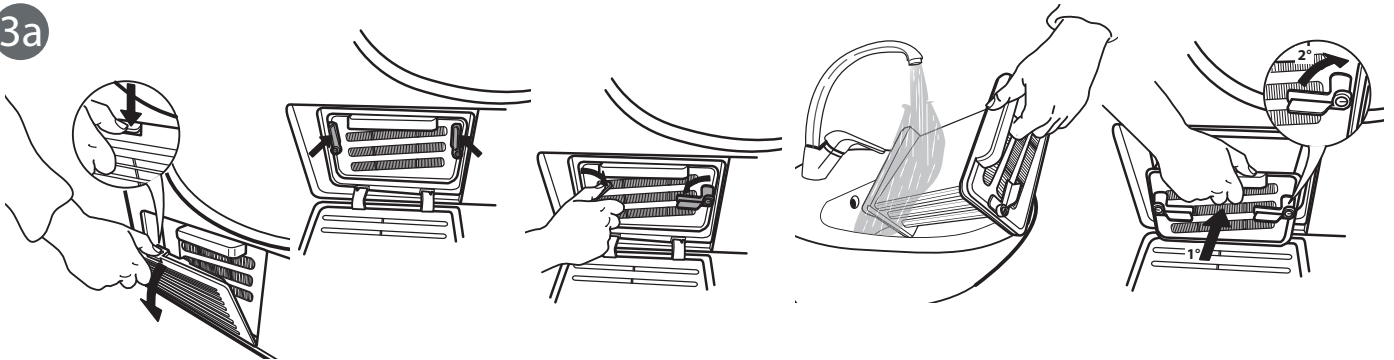
1



2



3a



3b

