

PÄIVITTÄISKÄYTÖN VIITE- OPAS



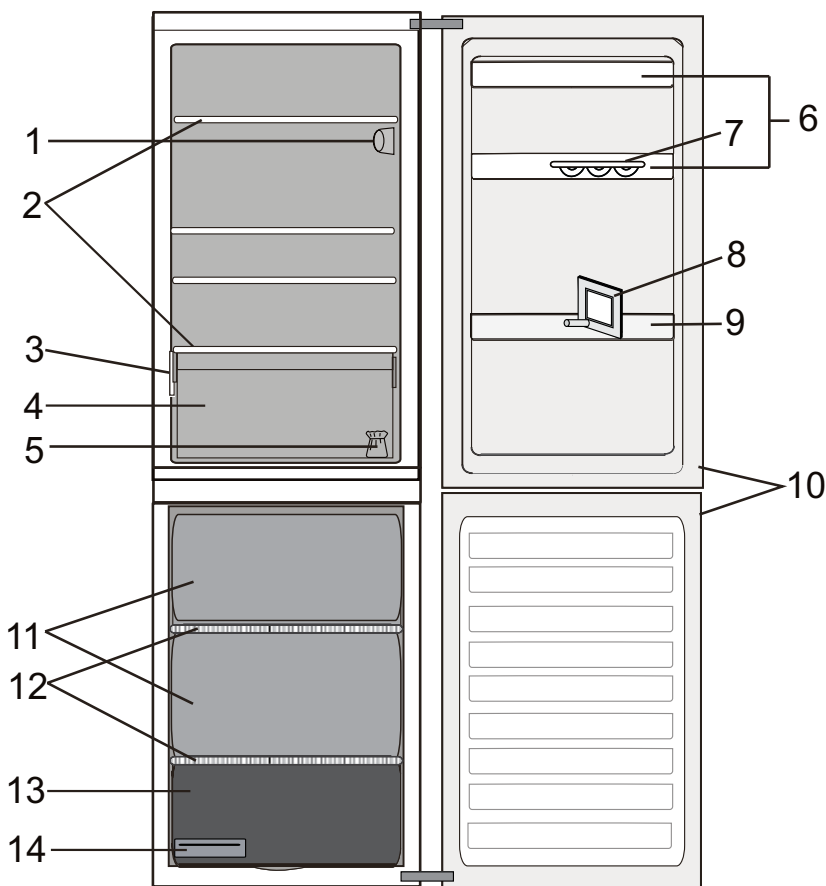
KIITOS SIITÄ, ETTÄ OSTIT WHIRLPOOL-TUOTTEEN.

Täyden tuen saamiseksi on laite rekisteröitävä osoitteessa www.whirlpool.eu/register

Ennen laitteen käyttämistä lue huolellisesti *Terveys- ja turvallisuus- ja Käyttö- ja huolto-oppaat.*

TUOTTEEN KUVAUS

LAITE



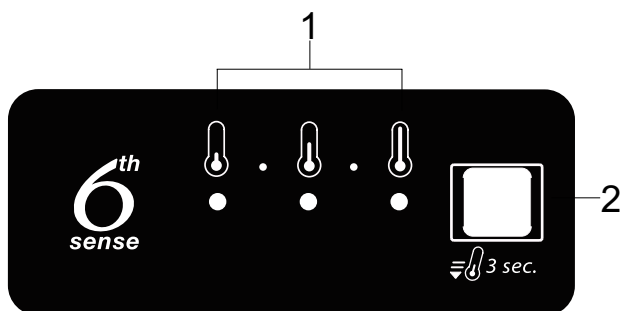
Jääkaappiosasto

1. Elektroninen käyttöpaneeli / valoyksikkö
2. Hyllyt
3. Arvokilpi, jossa laitteen kauppanimi
4. Hedelmä- ja vihanneslaatikko
5. Oven kätisyyden vaihtotarvikkeet
6. Ovihyllyt
7. Kanamunakotelo
8. Pulloerotin
9. Pullohyllä
10. Oven tiiviste

Pakastinosasto

10. Oven tiivisteet
11. Pakastimen laatikot
12. Hyllyt
13. Alalaatikko: kylmin alue, paras tuoreiden elintarvikkeiden pakastamiseen
14. Jäpala-astia

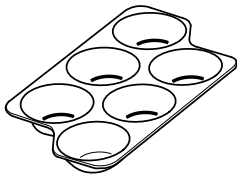
KÄYTTÖPANEELI



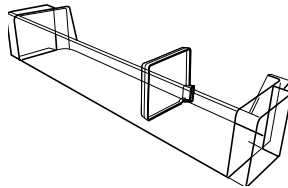
1. Led-merkkivalot (näyttävät senhetkisen lämpötila-asetuksen tai pikajäähdytystoiminnon käytön)
2. Pikajäähdytyspainike / Lämpötilapainike

LISÄVARUSTEET

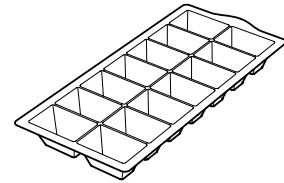
KANANMUNAKOTELO



PULLOEROTIN



JÄÄPALA-ASTIA



ENSIMMÄINEN KÄYTTÖKERTA

LAITTEEN KÄYNNISTÄMINEN

Laite käynnistyy automaattisesti, kun se kytketään verkkovirtaan. Odota laitteen käynnistymisen jälkeen ainakin 4–6 tuntia, ennen kuin asetat elintarvikkeita jääkaappiin tai pakastinosastoon.

Kun laite kytketään sähköverkkoon, näyttöön syttyy valo ja kaikki kuvakkeet näkyvät näytössä noin 1 sekunnin ajan. Jääkaappiosaston (tehtaan) oletusarvot tulevat näyttöön.

PÄIVITTÄINEN KÄYTTÖ

Katso käyttö- ja huolto-oppaasta lisätietoja laitteen toiminnoista / katso viimeiseltä sivulta kuinka saat haltuusi käyttö- ja huolto-oppaan.

TOIMINNOT

LÄMPÖTILA-ASETUS

Voit säätää lämpötilaa lämpimimmästä alemmas kylmimpään tasoon **painamalla lämpötilapainiketta** käyttöpaneelissa.
Kun painat lämpötilapainiketta, lämpötila-asetus vaihtuu syklisesti.
Kun laitteeseen kytketään virta ensimmäistä kertaa, lämpötila on säädetty keskitasolle (tehdasasetus).
Seuraavassa taulukossa on esitetty lämpötila-asetukset:

	KORK. LÄMP.
	KESK.-KORK. LÄMP.
	KESK. LÄMP.
	KESK.-ALH. LÄMP.
	ALHAINEN LÄMP.
	PIKAJÄÄHDYTYS



Led-merkkivalo palaa Led-merkkivalo ei pala

Huomaa: Näytössä näytettävät arvot vastaavat koko jääkaapin keskimääräistä lämpötilaa.

6TH SENSE

Tämän toiminnon tarkoituksena on varmistaa automaattisesti elintarvikkeiden optimaaliset säilytysolosuhteet.
6th Sense -toiminto aktivoituu automaattisesti, kun:

- jääkaappiin asetetaan kerralla suuri määrä elintarvikkeita
- jääkaapin ovi jää auki pitkäksi aikaa
- pitkän sähkökatkon aikana, jos laitteen sisälämpötila nousee arvoon, jossa elintarvikkeiden turvallinen säilytys ei ole taattu.

PIKAJÄÄHDYTYS

Pikajäähdytystoiminnon käyttäminen on suositeltavaa silloin, kun halutaan tehostaa jääkaapin jäähdytystehoa siksi, että laitteeseen on laitettu suuri määrä elintarvikkeita.

Pikajäähdytystoiminto aktivoidaan käyttöpaneelista **painamalla lämpötilapainiketta ja pitämällä sitä painettuna 3 sekunnin ajan**, kunnes kaikki 3 LED-valoa syttyvät.

Toiminto päättyy automaattisesti 24 tunnin jälkeen. Laitte siirtyy käyttämään edellistä valittua lämpötila-asetusta.



Toiminto voidaan kytkeä pois päältä manuaalisesti painamalla ja pitämällä painettuna käyttöpaneelin lämpötilapainiketta 3 sekunnin ajan.

JÄÄKAAPIN SISÄVALO

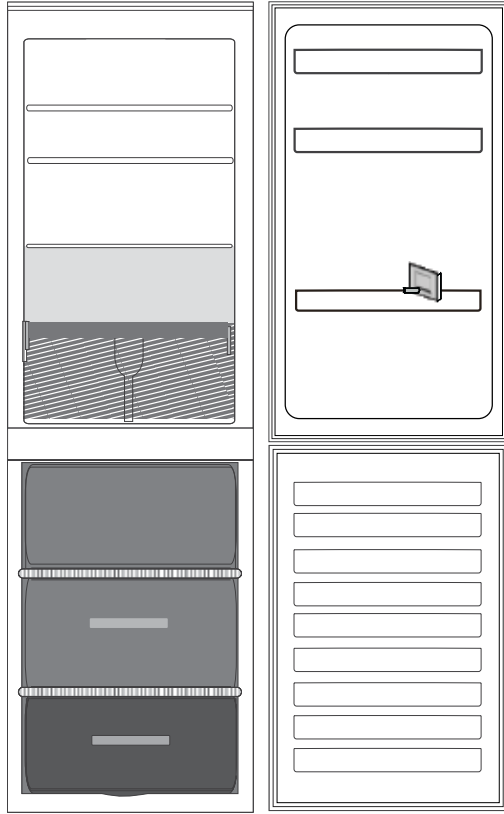
Jääkaappiosaston sisällä oleva valojärjestelmä käyttää LED-valoja. Niillä aikaansaadaan parempi valaistus ja niiden energiankulutus on hyvin alhainen.
Jos LED-valojärjestelmä ei toimi, ota yhteys huoltopalveluun valojen vaihtamiseksi.

Tärkeää: Jääkaappiosaston sisävalo syttyy, kun jääkaapin ovi avataan. Jos ovea pidetään auki yli 8 minuuttia, valo sammuu automaattisesti.

HÄLYTYSTAULUKKO

HÄLYTYKSEN TYYPPI	VAROITUSMERKKI	SYY	RATKAISU
Ovi auki -hälytys	Jääkaapin valo vilkkuu.	Ovi on ollut avoinna yli 5 minuuttia.	Sulje ovi.
Ovi auki -hälytys	Jääkaapin valo SAMMUU.	Ovi on ollut avoinna yli 8 minuuttia.	Sulje ovi.
Toimintahäiriö	Jokin lämpötilan merkkivaloista vilkkuu.	Laitteen toimintahäiriö.	Ota yhteyttä huoltopalveluun

ELINTARVIKKEIDEN JA JUOMIEN SÄILYTYSOHJEITA



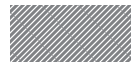
Selitys



VIILEÄ ALUE Suositellaan trooppisten hedelmien, tölkkien, juomien, kananmunien, kastikkeiden, pikkelssien, voin, hillojen säilytykseen



KYLMÄ ALUE Suositellaan juustojen, maidon, päivittäisen ruoan, herkkutavaroiden, jogurtin, kylmien leikkeleiden, jälkiruokien säilytykseen.



HEDELMÄ- JA VIHANNESLAATIKKO



PAKASTUSOSAN LAATIKKO (KYLMIN ALUE) Suositellaan tuoreiden/valmiiden elintarvikkeiden pakastamiseen.



TAVALLISET PAKASTIMEN LAATIKOT

Huomaa: Selitysten harmaa väri ei vastaa laatikoiden väriä.

JÄÄKAAPPIOSASTO

Käytä ruokien suojana kierrätyskelpoisia muovi-, metalli-, alumiini- ja lasiastioita tai tuorekelmua.

Laita nestemäiset tuotteet sekä makuja tai hajuja levittävät tai imevät tuotteet aina suljettuihin astioihin tai kääreisiin.

Jos jääkaapissa säilytettävää ruokaa on vain vähän, on suositeltavaa käyttää hedelmä- ja vihanneslaatikon yläpuolella olevia hyllyjä, sillä se on osaston kylmin paikka.

Ruoat, joista vapautuu suuria määriä etyleenikaasua sekä ne, jotka ovat herkkiä tälle kaasulle, kuten hedelmät, vihannokset ja salaatti, tulisi aina erotella tai kääriä, jotta niiden säilymisaika ei lyhentyisi; esimerkiksi tomaatteja ei saisi säilyttää yhdessä kiivien tai kaalin kanssa.

Käytä pullotelinettä, jotta pullot eivät kaadu (saatavilla joissakin malleissa).

Jätä elintarvikkeiden väliin riittävästi tilaa, jotta ilma pääsee kiertämään.

PAKASTINOSASTO

Pakastinosastossa voidaan parhaiten säilyttää pakastetuotteita, valmistaa jääkuutioita ja pakastaa tuoretuotteita. Yhden 24 tunnin jakson aikana pakastettavien tuoretuotteiden enimmäismäärä näkyy arvokilvessä (... kg/24h).

Jos pakastimeen laitettava ruokamäärä on vähäinen, kannattaa käyttää pakastinosaston kylmimpiä alueita, eli keskialuetta.

HUOLTO JA PUHDISTUS SEKÄ ONGELMIEN RATKAISEMINEN

Huolto- ja puhdistustoimenpiteistä sekä ongelmien ratkaisemisesta on lisätietoja **käyttö- ja huolto-oppaassa**.

Käyttö- ja huolto-oppaan saat haltuusi seuraavasti:

> huoltopalvelusta; katso puhelinnumero takuukirjasesta.

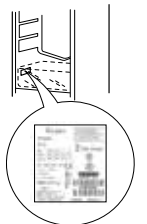
> lataamalla Whirlpoolin sivustolta <http://docs.whirlpool.eu>



YHTEYDENOTOT HUOLTOPALVELUUN

Jos otat yhteyttä huoltopalveluun, ilmoita heille molemmat huoltotarrassa näkyvät numerot. <http://www.whirlpool.eu>

Tekniset tiedot on merkitty laitteen sisäpuolelle kiinnitettyyn arvokilpeen.



Whirlpool® on Whirlpool-yritysryhmän rekisteröity tavaramerkki /TM -

© Copyright Whirlpool Europe s.r.l. 2014. Kaikki oikeudet pidätetään - <http://www.whirlpool.eu>

