

## Doseringshjälp

Denna funktion föreslår den rätta mängden tvättmedel för din tvätt. Genom att använda doseringshjälpen undviker du överdosering av tvättmedel och:

- sparar tvättmedel
- skyddar miljön
- skyddar känslig hud

### Före första användning

**1.** Jämför den rekommenderade doseringen av tvättmedel med tvättmaskinens förinställda värden. Justera värdena om de inte överensstämmer.




Se till att funktionen Doseringshjälp kan fungera optimalt.

**2.** Kontrollera och justera vid behov tvättmaskinens förinställda vattenhårdhet.

## 1. Värden för dosering av tvättmedel

Koncentrationen hos de tvättmedel som finns på marknaden varierar mycket. Detta är anledningen till att du måste justera tvättmaskinens inställningar baserat på dina tvättmedel.

Din tvättmaskin levereras med 3 förinställda doseringsvärden för 3 olika typer av tvättmedel (allmänna – fintvätt – mörka färger). Varje typ av tvättmedel tillhör en grupp av program (se tabellen till höger). Vart och ett av de 3 förinställda värdena bör justeras enligt de rekommenderade doseringarna som anges på förpackningarna av de tvättmedel som du tänker använda för varje grupp.

 Mörka färger	 Fintvätt	 Allmänna
Mörka färger	Ylle / Handtvätt och Fintvätt	Alla övriga program

### Kontrollera och justera ett av de förinställda doseringsvärdena (Kalibrering av tvättmedel)

Anta att du vill kontrollera och justera det förinställda doseringsvärdet för alla program i gruppen "Allmänna tvättmedel".

**Viktigt:** Under denna procedur, bortse från vattnets lokala hårdhetsgrad och den sedvanliga smutsgraden hos din tvätt. Följ bara nedanstående instruktioner.

#### A - Kontrollera

Kontrollera först den rekommenderade mängden på förpackningen av ditt allmänna tvättmedel för medelhårt vatten (eller medel/mjukt) och medelhård smutsgrad (eller medel/lätt). Använd detta värde när du kommer till steg 3 i proceduren som beskrivs i följande avsnitt (se **B - Justera**).

	Vattenhårdhet		
	Mjuk	Medel	Hård
Smutsgrad	Lätt		
	Medel	ml	
	Hård		

## B - Justera (Kalibrering av tvättmedel)

Välj ett program i den programgrupp som du vill kontrollera och eventuellt justera det förinställda doseringsvärdet (till exempel programmet "Bomull" för den "Allmänna" gruppen).

Håll knappen Doseringshjälp intryckt några sekunder.

Flasksymbolen tänds på displayen och det förinställda värdet för dosering av tvättmedel visas på displayen.

Jämför det förinställda värdet som displayen visar med den tidigare identifierade doseringsmängden (dvs. den rekommenderade mängden på tvättmedlets förpackning för medelhårt vatten och medelmåttigt smutsad tvätt). Om värdena är olika, justera det visade värdet genom att trycka på "+" eller "-".

Tryck på OK-knappen för att bekräfta och spara det nya doseringsvärdet för gruppen.

Värdet på displayen försvinner och displayen återgår till utgångsläget.

### Gör följande för alla 3 programgrupper.

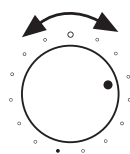
Det räcker med att spara ett doseringsvärde för ETT program per grupp. Detta värde sparas automatiskt för de övriga programmen i den aktuella gruppen. Om du till exempel sparar ett doseringsvärde för "Bomull" sparas värdet automatiskt för alla program som ingår i gruppen "Allmänna".

Om du vill ändra de sparade doseringsvärdena (till exempel på grund av att du har ändrat den typ av tvättmedel som du använder), följ ovanstående beskrivning. Det tidigare sparade doseringsvärdet ersätts med det nya värdet för den programgrupp som du har valt.

### Återställa sparade doseringsvärden och återgå till de förinställda värdena

#### För en viss programgrupp:

Välj något av programmen i den grupp för vilken du vill återställa doseringsvärdet.



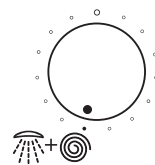
Håll knappen Doseringshjälp intryckt några sekunder. Flasksymbolen och det aktuella sparade doseringsvärdet visas.

Tryck kortvarigt på knappen Återställ/Tömning. Displayen visar "rES" under några sekunder.

Det förinställda doseringsvärdet visas på displayen. Tryck på OK-knappen för att bekräfta.

#### För alla program:

Välj programmet Sköljning och centrifugering.



Håll knappen Doseringshjälp intryckt några sekunder. Flasksymbolen och tre horisontella streck visas på displayen.

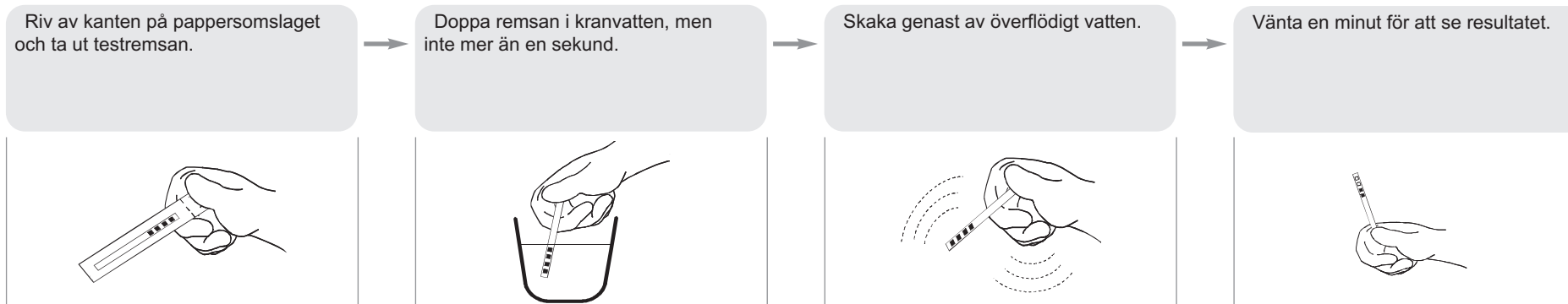
Tryck kortvarigt på knappen Återställ/Tömning. Displayen visar "rES".

Tryck på OK-knappen för att bekräfta och återställa alla förinställda värden.



## 2. Vattenhårdhet



### A - Kontrollera vattnets hårdhetsgrad där du bor



Tvättning med "hårt" vatten kräver mer tvättmedel än tvättning med "mjukt" vatten. Det är därför du måste kontrollera om vattnets förinställda hårdhetsgrad på tvättmaskinen överensstämmer med vattnets hårdhetsgrad där du bor. För att ta reda på vattnets hårdhetsgrad, fråga din lokala vattenleverantör eller använd testremsan som du finner i det "Calgon Leaflet" som medföljer tvättmaskinen (i förekommande fall):



Testremsan har fyra gröna kvadrater som blir röda beroende på vattnets hårdhetsgrad:

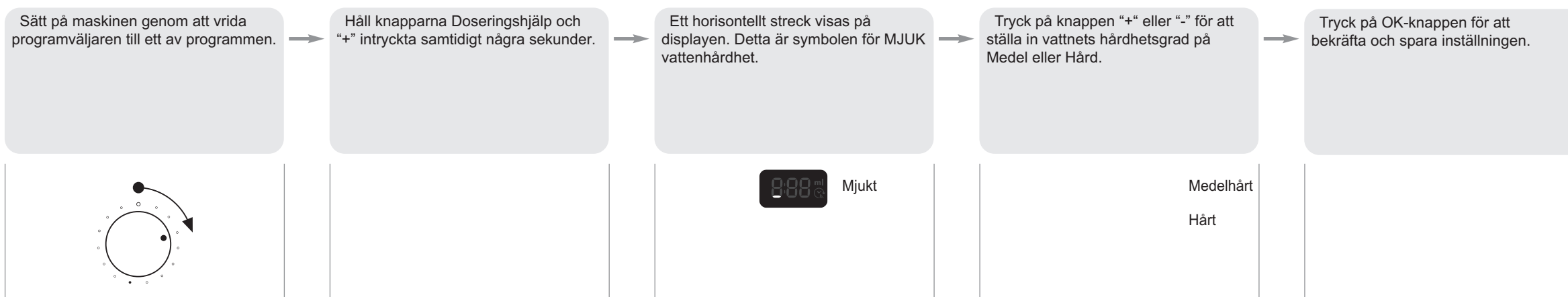
  Mjukt  
1 röd kvadrat

  Medelhårt  
2 röda kvadrater

 eller  Hårt  
3 eller 4 röda kvadrater

### B - Justera dina inställningar av vattnets hårdhetsgrad

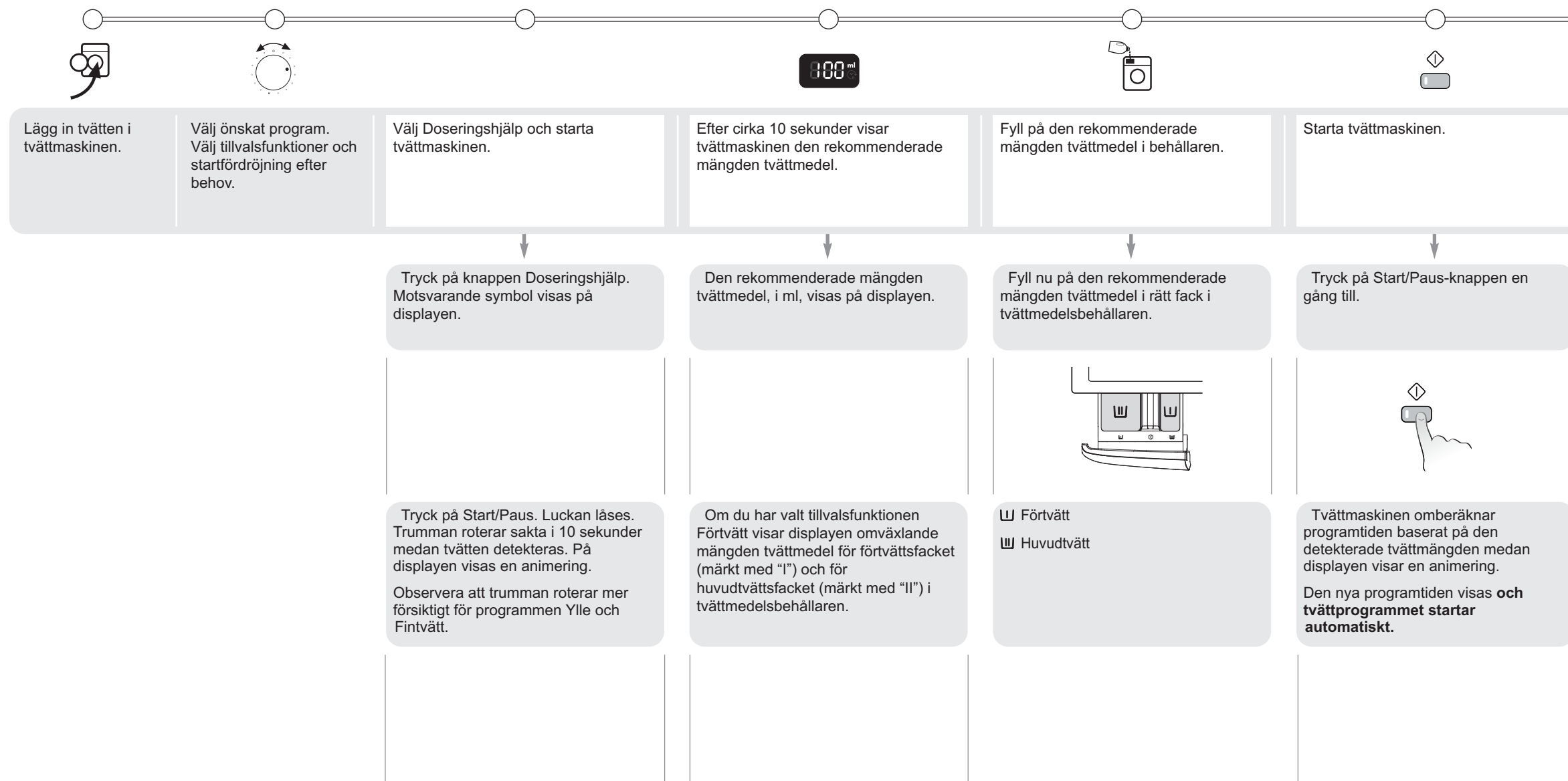
Vattnets hårdhetsgrad i din tvättmaskin är förinställd på MJUKT. Om vattnets hårdhetsgrad där du bor är medelhårt eller hårt måste du justera tvättmaskinens inställning enligt nedanstående beskrivning.



 Mjukt

Medelhårt  
Hårt

## Doseringshjälp - DAGLIG ANVÄNDNING



### VIKTIGA ANMÄRKNINGAR

- Du måste välja tillvalsfunktioner och startfördröjning innan du startar tvättprogrammet, dvs. innan du trycker på Start/Paus-knappen första gången.
- Gör på följande sätt om du har valt Doseringshjälp och du vill lägga in mer tvätt i maskinen efter att du har tryckt på Start/Paus-knappen första gången:
  - Håll knappen Återställ/Tömning intryckt några sekunder. Displayen visar programmets förinställning.
  - Vänta tills luckan frigörs (detta kan dröja mer än en minut).
  - Lägg nu in din tvätt och följ ovanstående procedur (Daglig användning) för att visa den rekommenderade mängden tvättmedel.
- När du väljer Doseringshjälp skall du fylla på tvättmedlet i tvättmedelsbehållaren. Detta gäller också om du har ställt in en startfördröjning. Du kan inte fylla på tvättmedlet direkt i trumman med en doseringskopp på grund av att luckan kommer att vara låst.
- Gör på följande sätt om du har valt Doseringshjälp och du vill återställa allting efter att du har tryckt på Start/Paus-knappen första gången:

- Håll knappen Återställ/Tömning intryckt några sekunder. Displayen återgår till utgångsläget. Det kan dröja mer än en minut innan luckan frigörs.
- Programtiderna för små maximala tvättmängder (t.ex. "Fintvätt", "Ylle/Handtvätt", etc. Se separat Programöversikt) uppdateras INTE enligt den inlagda tvättmängden.
- Den verkliga programtiden kan skilja sig från tiden som anges på displayen även efter det att tvättmängden har identifierats. Detta beror på att programtiden påverkas av faktorer såsom reducerad temperatur hos tilloppsvattnet, vilket leder till en längre uppvärmningstid. Observera också att varje gång programtiden omberäknas visas en animering på displayen.
- Om du lägger in tvätt som redan är våt i trumman, använd inte hela mängden tvättmedel som funktionen Doseringshjälp föreslår. Använd endast 2/3 av den rekommenderade mängden.
- Den minsta tvättmängden som funktionen Doseringshjälp identifierar är 2 kg, även för tvättmängder under 2 kg.