

**Ръководство с указания за
Вашето здраве и безопасност и монтаж**



www.whirlpool.eu/register



БЪЛГАРСКИ стр. 2

БЪЛГАРСКИ РЪКОВОДСТВО С УКАЗАНИЯ ЗА ВАШЕТО ЗДРАВЕ И БЕЗОПАСНОСТ И МОНТАЖ



БЛАГОДАРИМ ВИ ЗА ЗАКУПУВАНЕТО НА ПРОДУКТ WHIRLPOOL.
За да получите компетентно обслужване и поддръжка, моля
регистрирайте Вашия уред на www.whirlpool.eu/register

Индекс

Ръководство относно здравето и безопасността при работа

ПРЕПОРЪКИ ОТНОСНО БЕЗОПАСНОСТТА	4
ОПАЗВАНЕ НА ОКОЛНАТА СРЕДА	7
ДЕКЛАРАЦИЯ ЗА СЪОТВЕТСТВИЕ	8
Монтаж	9

БЕЗОПАСНОСТ ПРЕПОРЪКИ

ВАЖНИ УКАЗАНИЯ ЗА БЕЗОПАСНОСТТА

ВАШАТА БЕЗОПАСНОСТ И ТАЗИ НА ДРУГИТЕ ХОРА Е МНОГО ВАЖНА.

В това ръководство за употреба на уреда е представена важна информация за безопасността, която трябва да се прочете и да се съблюдава винаги.



Това е предупредителен символ относно безопасността. Този символ предупреждава за възможни опасности, които могат да причинят смърт или наранявания на Вас и на трети лица. Всички съобщения относно безопасността са предхождани от предупредителния символ за безопасността и някоя от думите **ОПАСНОСТ** или **ВНИМАНИЕ**. Тези думи значат следното:

▲ ОПАСНОСТ

Показва опасна ситуация, която ако не бъде избегната, ще доведе до сериозни наранявания.

▲ ВНИМАНИЕ

Показва опасна ситуация, която ако не бъде избегната, може да причини сериозни наранявания. Всички предупреждения дават конкретни подробности за съществуваща потенциална опасност и посочват как да се намалят рисковете от нараняване, нанасяне на щети

или токов удар, произтичащи от неправилна употреба на уреда. Спазвайте внимателно следните указания. Неспазването на тези указания може да доведе до възникване на опасност. Производителят не носи никаква отговорност за щети на имущество или нараняване на лица или домашни животни поради неспазване на предпазните мерки, описани по-горе.

Запазете тези указания за бъдещи справки.

Не съхранявайте избухливи вещества, напр. кутии с аерозол, и не поставяйте бензин или други възпламеними материали във или в близост до уреда: Може да избухне пожар, ако уредът бъде включен случайно.

Когато изхвърляте уреда, се погрижете той да не може да бъде използван повторно, като срежете хранящия кабел и свалите вратичките и рафтовете (ако има такива), за да не могат деца да влязат лесно и да останат заклещени в уреда. Не оставяйте уреда без наблюдение, дори за няколко дни, тъй като е потенциален източник на опасност за деца.

Свалете транспортните болтове. Пералната машина е снабдена с транспортни болтове, за да се избегнат възможни повреди вътре в машината при транспортиране. Преди да използвате пералната машина, е задължително да се свалят транспортните болтове. След

като ги свалите, затворете отворите с приложените 4 пластмасови тапи. Никога не прилагайте сила при отваряне на вратичката.

ПРЕДНАЗНАЧЕНА УПОТРЕБА НА УРЕДА

Този уред е предназначен само за домашна употреба. Професионалната употреба на уреда е забранена. Производителят отказва всякаква форма на отговорност във връзка с неподходяща употреба или неправилна настройка на органите за управление.

Уредът не е предназначен за употреба чрез външен таймер или отделна отдалечена система за управление.

Не използвайте уреда на открито.

Този перална машина е предназначена изцяло за машинно изпиране на количества пране, типични за частните домакинства.

МОНТАЖ

Монтажът и ремонтът трябва да се извършва от специализиран техник, в съответствие с инструкциите на производителя и при спазване на действащите местни норми за безопасност. Не поправяйте и не подменяйте части от уреда, ако това не е изрично посочено в ръководството за потребителя. Използвайте предпазни ръкавици за

извършване на всички операции по разопаковането и монтажа. Преди монтаж уредът трябва да бъде изключен от захранващата мрежа.

Работете с уреда само след като монтажът завърши.

След разопаковане на уреда се уверете, че не е бил повреден при транспортирането. При възникване на проблеми се свържете с търговеца или най-близкия отдел за следпродажбено обслужване.

По време на монтаж се уверете, че уредът не поврежда захранващия кабел.

Боравенето и монтажът на уреда трябва да се извършва от две или повече лица.

Когато монтирате уреда, се уверете, че и четирите крачета са стабилни и се опират плътно на пода и след това, ако е необходимо, ги регулирайте, след което проверете дали уредът е нивелиран безупречно (използвайте нивелир).

Свалете долния протектор, като наклоните и подпрете пералната машина на някой от задните долни ъгли. Уверете се, че пластмасовата част на долния протектор (ако Вашият модел има такъв) остава в опаковката, а не в долния край на машината. Това е важно, тъй като в противен случай пластмасовата част би могла да повреди пералната машина по време на работа.

Ако уредът е бил изложен на ниски температури преди доставката, оставете го на стайна температура няколко часа, преди да го включите. Не монтирайте Вашия уред на място, където може да бъде изложен на екстремни условия като: лоша вентилация, температура под 5°C или над 35°C. Ако уредът трябва да бъде инсталиран на дървен

или нестабилен под (например някои видове паркет или ламинат), го поставете върху лист от шперплат с поне 60 x 60 cm широчина/дебелина и поне 3 cm, който се закрепва към пода.

При свързване на уреда към водопроводната мрежа използвайте само нови маркучи. Използвани маркучи не трябва да се използват повторно, а трябва да се изхвърлят.

При преместване на уреда не го повдигайте за работния плот.

Свържете маркуча/маркучите за подаване на вода към водопроводната мрежа, в съответствие с нормите на Вашата водоснабдителна компания.

Само за модели, проектирани за работа със студена вода: Не свързвайте към тръбата за топлата вода. За модели с подаване на топла вода: Температурата на подаваната топла вода не трябва да надвишава 60°C.

Уверете се, че вентилационните отвори в долния край на пералната машина (ако Вашият модел има) не са закрити от килим или друга материя.

Налягането на подаваната вода трябва да бъде в диапазона 0,1-1 MPa.

Ако желаете да поставите сушилня отгоре на пералната машина, първо се свържете с отдела за следпродажбено обслужване или със специализирания магазин, за да разберете дали това е възможно. Това е позволено само ако сушилнята е монтирана върху пералната машина с използване на съответен набор за надграждане, предлаган от нашия отдел за следпродажбено обслужване

или от специализирания магазин.

ПРЕДУПРЕЖДЕНИЯ ОТНОСНО ЗАХРАНВАНЕТО

Проверете дали напрежението, посочено на табелката с данни, отговаря на напрежението във Вашия дом.

Диапазонът на захранването е посочено на табелката с данни.

Заземяването на уреда е задължително по закон.

За да отговаря монтирането на действащата нормативна уредба за защита, трябва да се постави прекъсвач за всички полюси с минимално разстояние 3 mm.

Ако захранващият кабел е повреден, заменете го със същия като него. Захранващият кабел трябва да се сменя от квалифициран техник в съответствие с указанията на производителя и действащите норми на безопасност. Свържете се с оторизиран сервизен център.

След приключване на монтирането електрическите компоненти вече не трябва да са достъпни за потребителя.

Захранващият кабел трябва да бъде достатъчно дълъг, за да позволи свързване на уреда към контакта на електрозахранването, след като уредът се постави в неговата ниша.

Не използвайте удължители. Не дърпайте захранващия кабел.


Не използвайте разклонители, ако уредът е снабден с щепсел.

Ако щепселът на Вашия уред не пасва на контактите в дома Ви, свържете се с квалифициран електротехник.

Избягвайте да докосвате уреда

с мокра част на тялото и не го използвайте, когато сте с боси крака.

Не използвайте този уред, ако захранващият му кабел или щепсел е повреден, ако не работи правилно или ако е бил повреден или е бил изпускан. Не потапяйте захранващия кабел или щепсел във вода. Пазете кабела далеч от горещи повърхности.

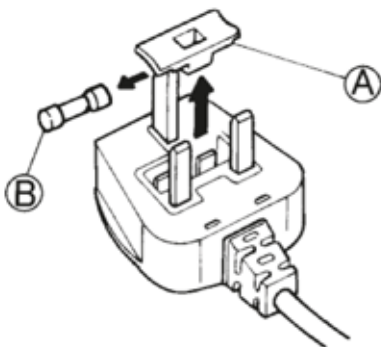
Когато използвате автоматичен прекъсвач с дефектнокова защита (RCCB), използвайте само модел, отбелязан с 

СВЪРЗВАНЕ КЪМ ЕЛЕКТРИЧЕСКАТА МРЕЖА САМО ЗА ВЕЛИКОБРИТАНИЯ И ИРЛАНДИЯ

Смяна на предпазител

Ако мрежовият проводник на този уред е снабден с щепсел с предпазител BS 1 363A 13 ампера, за да смените предпазителя при този тип щепсел, използвайте одобрен предпазител A.S.T.A. за тип BS 1362 и процедирайте както следва:

1. Свалете капачката на предпазителя (A) и предпазителя (B).
2. Поставете новия предпазител 13A в капачката на предпазителя.
3. Монтирайте отново предпазителя и капачката в



щепсела.

Важно

Капакът на предпазителя трябва да бъде поставен

отново, когато смените предпазителя. Ако изгубите капачката на предпазителя, не използвайте щепсела, докато не поставите правилен капак. Подходящият заменящ капак се определя от цветната вложка или от цвета, шампован с думи в основата на щепсела. Капацит за предпазители може да намерите в местния магазин за електрочасти.

Само за Република Ирландия
Информацията, дадена за Великобритания, в повечето случаи е приложима, но се използва и трети тип щепсел и контакт, 2-щифтов, със странично заземяване.

Контакт/щепсел (приложимо за двете държави)

Ако поставеният щепсел не е подходящ за Вашия контакт, се свържете с отдела за следпродажбено обслужване за допълнителни инструкции. Не се опитвайте да сменят щепсела сами. Тази процедура трябва да се извърши от квалифициран електротехник, в съответствие с инструкциите на производителя и действащите наредби за безопасност.

ПРАВИЛНА УПОТРЕБА

Използвайте само перилни препарати и/или добавки, които са предназначени за домакински перални машини и/или сушилни с барабан.

Не превишавайте максимално разрешеното количество пране. Проверете максимално разрешеното количество пране в таблицата с програми.

Спирайте кранчето, когато не използвате уреда.

Не използвайте разтворители (напр. терпентин, бензен), перилни препарати, съдържащи разтворители, обезмаслител, почистващи препарати за стъкло и всякакви

други повърхности, както и възпламеними течности; не перете в машина тъкани, които са третирани с разтворители или възпламеними течности.

БЕЗОПАСНОСТ НА ДЕЦА

Много малки (0-3 год.) и малки деца (3-8 год.) трябва да стоят далеч от уреда, освен ако не са под постоянно наблюдение. Този уред не трябва да се използва от деца на и над 8 години, както и от лица с ограничени физически, сетивни или умствени възможности или с недостатъчен опит и познания, освен ако не са под надзор и не са им дадени инструкции за употребата по безопасен начин, така че да разбират възможните опасности. Не допускайте деца да си играят с уреда. Не допускайте деца да използват, почистват или извършват поддръжка на уреда, освен ако не са под надзор.

Съхранявайте опаковъчните материали (полиетиленови пликове, полистирол и др.) далеч от обсега на деца.

ПОЧИСТВАНЕ И ПОДДРЪЖКА

Уредът трябва да бъде изключен от електрическата мрежа преди извършване на каквито и да било дейности по почистването и поддръжката. Никога не използвайте уреди за почистване с пара.

ОПАЗВАНЕ НА ОКОЛНАТА СРЕДА

ИЗХВЪРЛЯНЕ НА ОПАКОВЪЧНИТЕ МАТЕРИАЛИ

Опаковъчният материал може да се рециклира напълно и е обозначен със символа за рециклиране:



Различните части от опаковката трябва да бъдат изхвърлени по отговорен начин и в пълно съответствие с местните закони за изхвърлянето на отпадъци.

ИЗХВЪРЛЯНЕ НА ИЗЛЕЗЛИ ОТ УПОТРЕБА ДОМАКИНСКИ УРЕДИ

Този уред е произведен с материали, годни за рециклиране или за повторно използване. При изхвърлянето му спазвайте местните разпоредби за изхвърляне на отпадъци.

За допълнително информация относно третирането, оползотворяването и рециклирането на домакински електроуреди се обърнете към компетентните местни органи, службата за битови отпадъци или магазина, от където сте закупили уреда.

Този уред е маркиран в съответствие с Европейската директива 2012/19/ЕО относно отпадъци от електрическо и електронно оборудване (WEEE). Като осигурите правилното изхвърляне на този продукт, Вие ще помогнете да се избегнат отрицателните последици за околната среда и здравето на хората, които биха възникнали при едно неподходящо третиране на този продукт като отпадък.

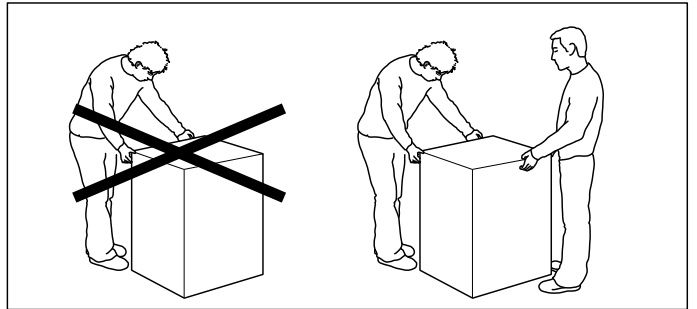
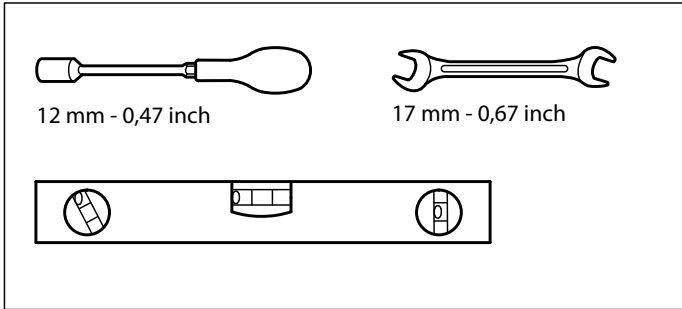


Символът върху уреда или придружаващата го документация показва, че този уред не трябва да се третира като битов отпадък, а да бъде предаден в съответния събирателен пункт, предназначен за рециклиране на електрическа и електронна апаратура.

ДЕКЛАРАЦИЯ ЗА СЪОТВЕТСТВИЕ

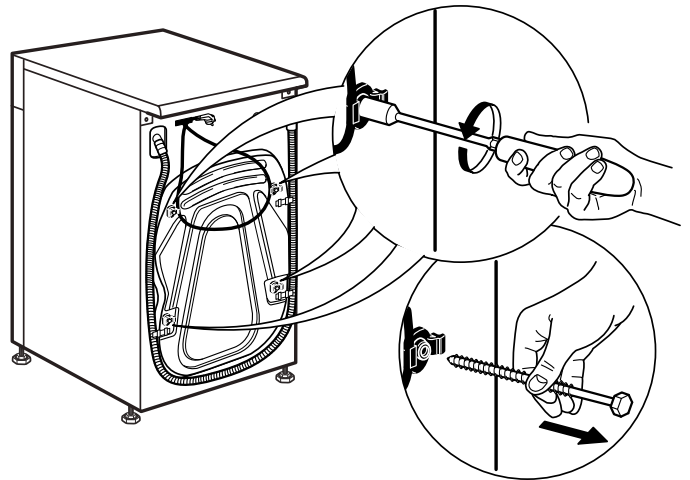
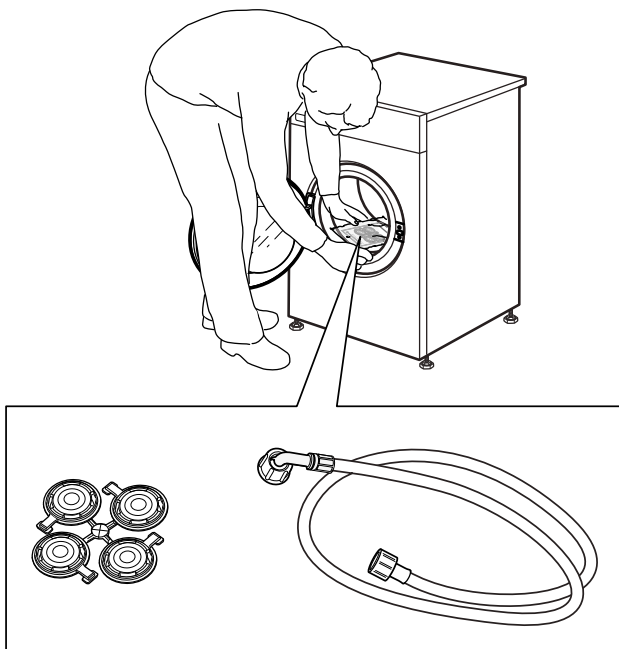
Този уред е проектиран,
произведен и предлаган
в пазарната мрежа в
съответствие с:

- › целите относно безопасността на Директива „Ниско напрежение“ 2006/95/ЕО (която заменя 73/23/ЕИО и следващите изменения);
- › изискванията за защита на директива "EMC" 2004/108/ЕО. Електрическата безопасност на уреда е гарантирана само, ако той е правилно свързан към одобрена заземителна система.

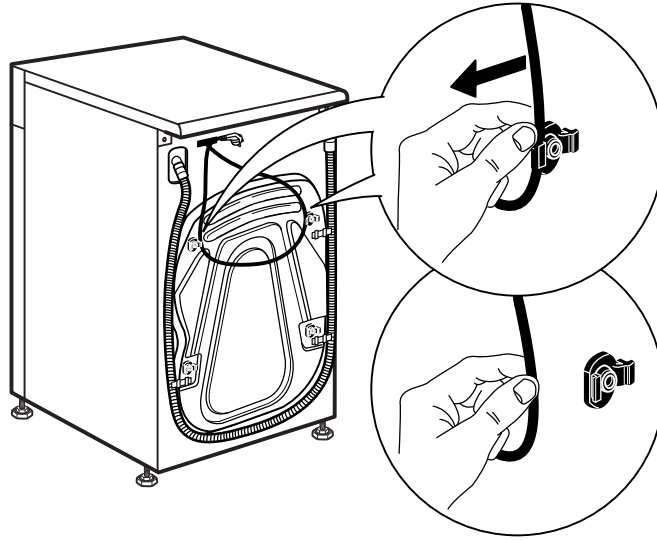


1.

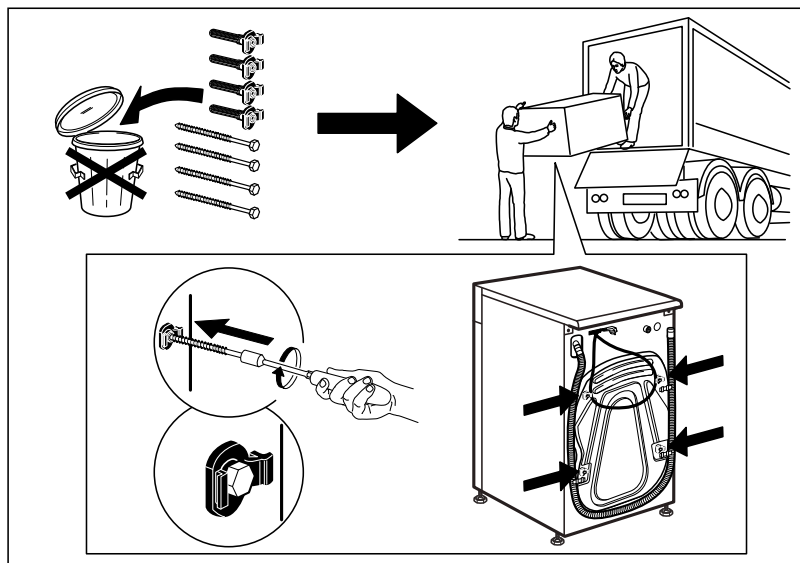
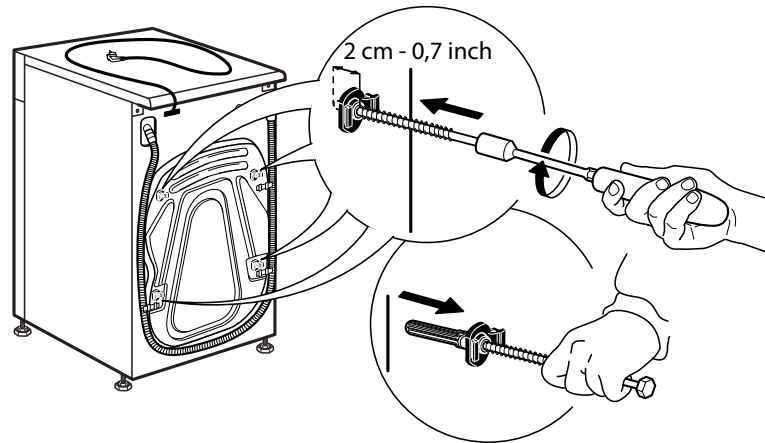
2.



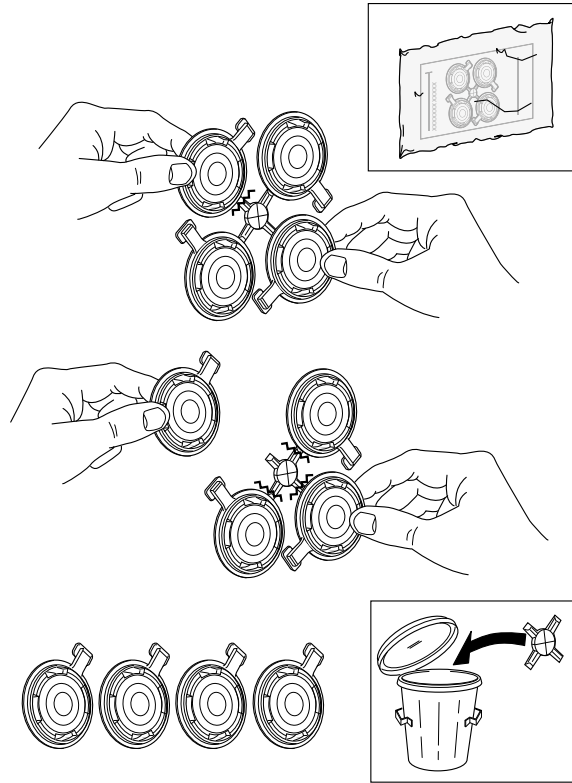
3.



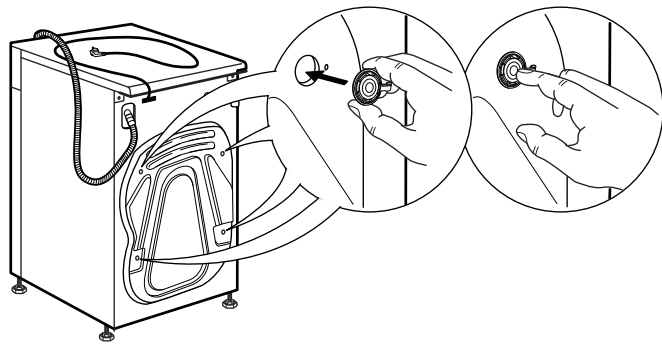
4.



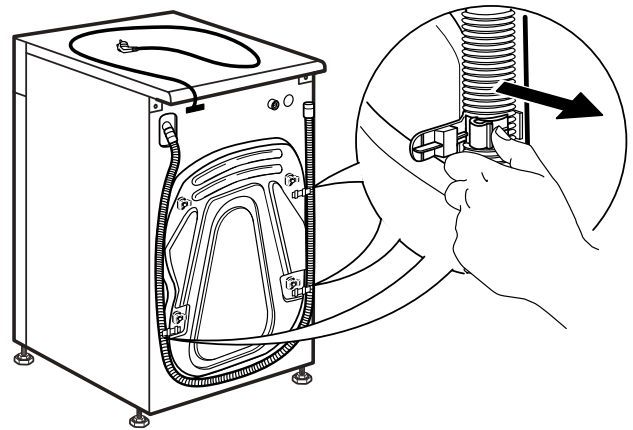
5.



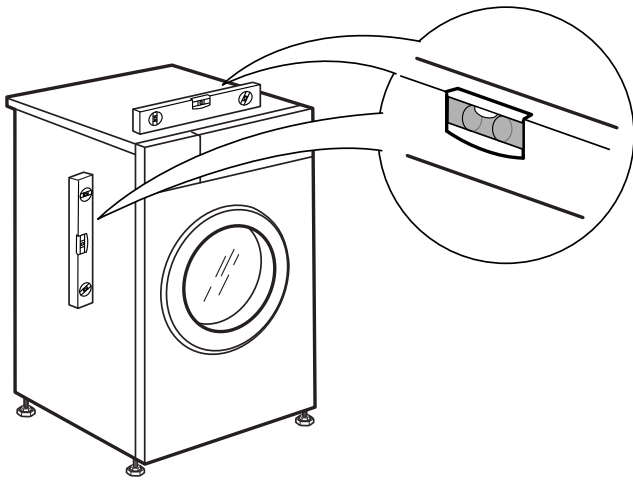
6.



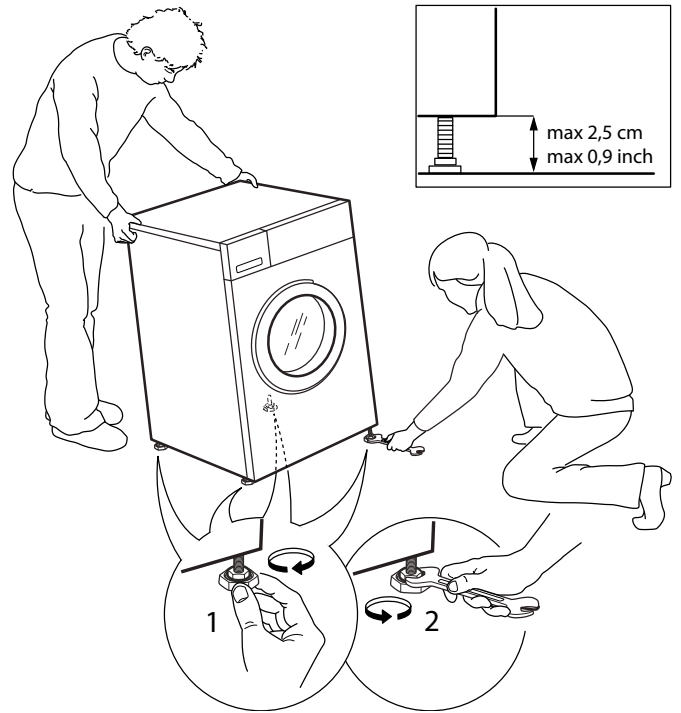
7.



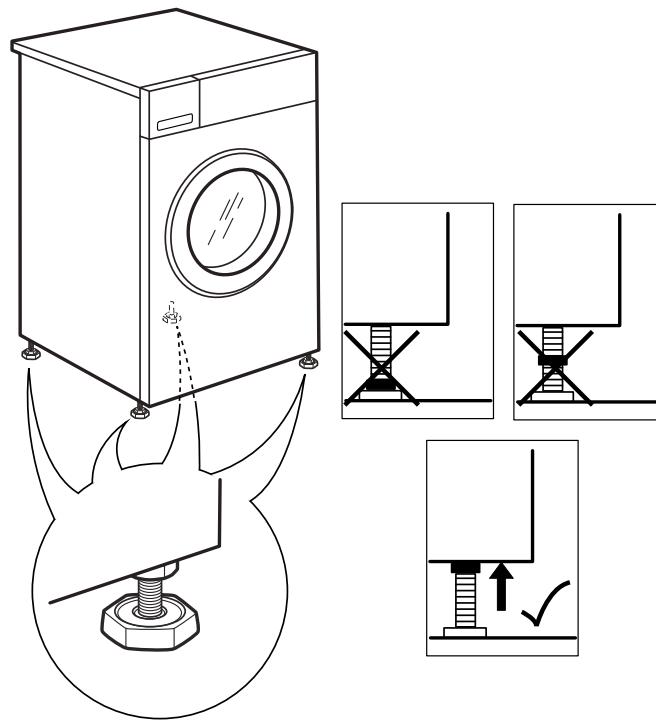
8.



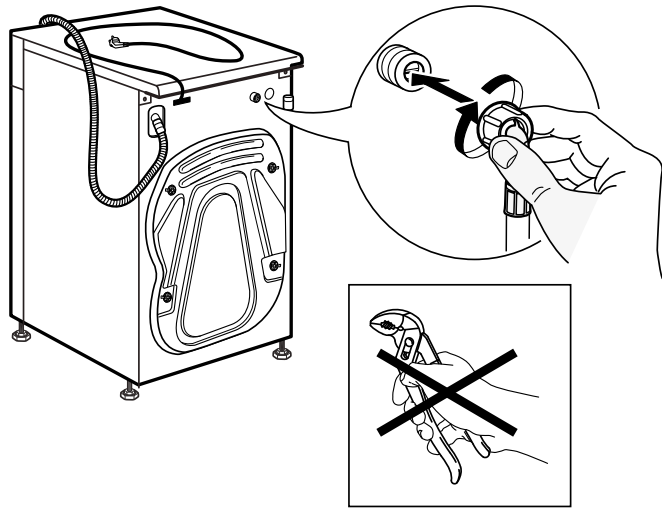
9.



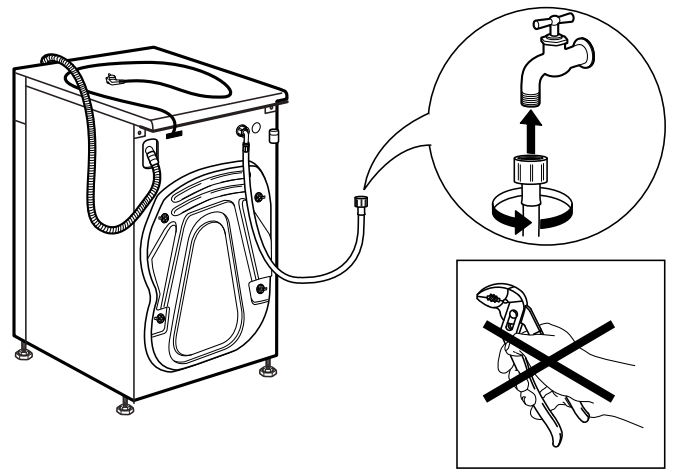
10.



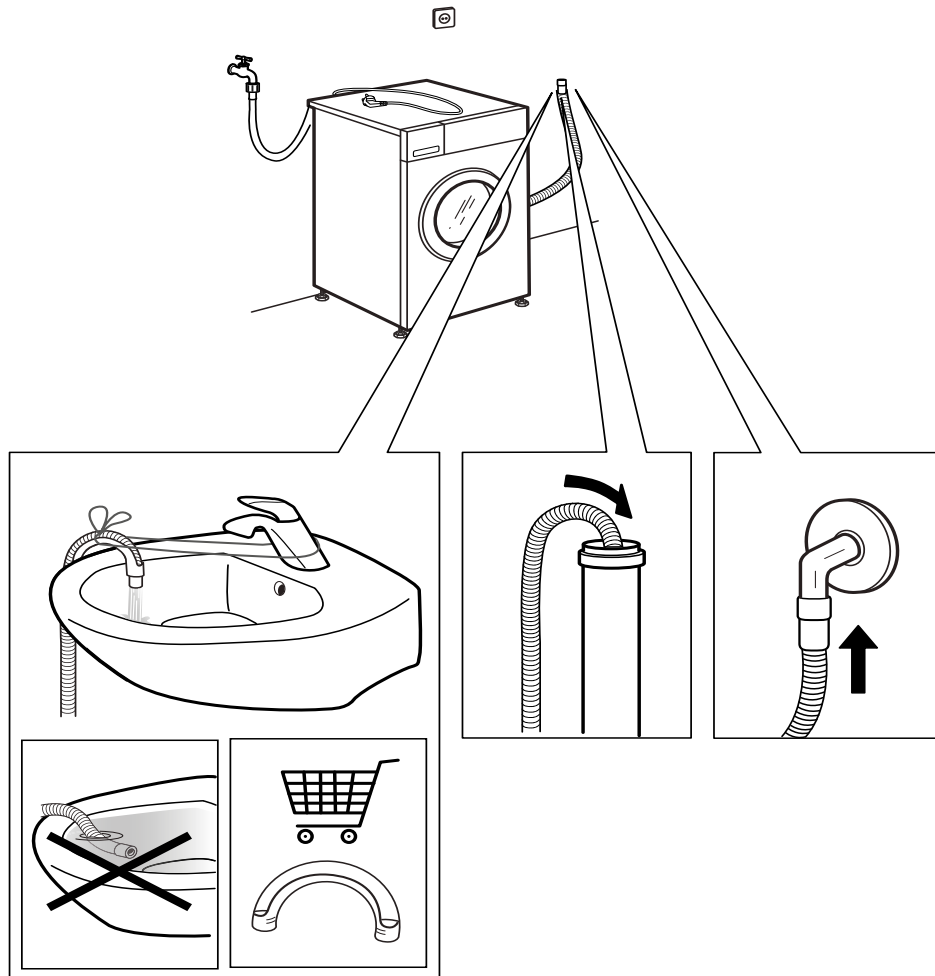
11.



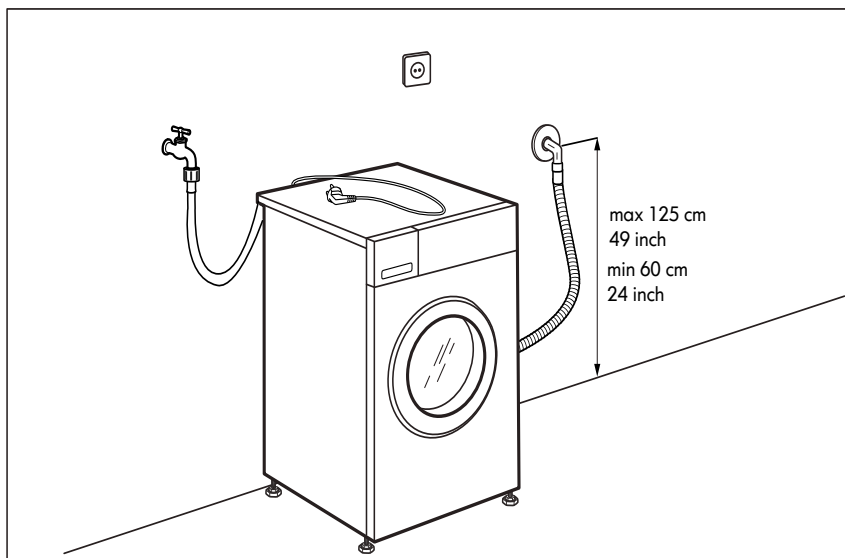
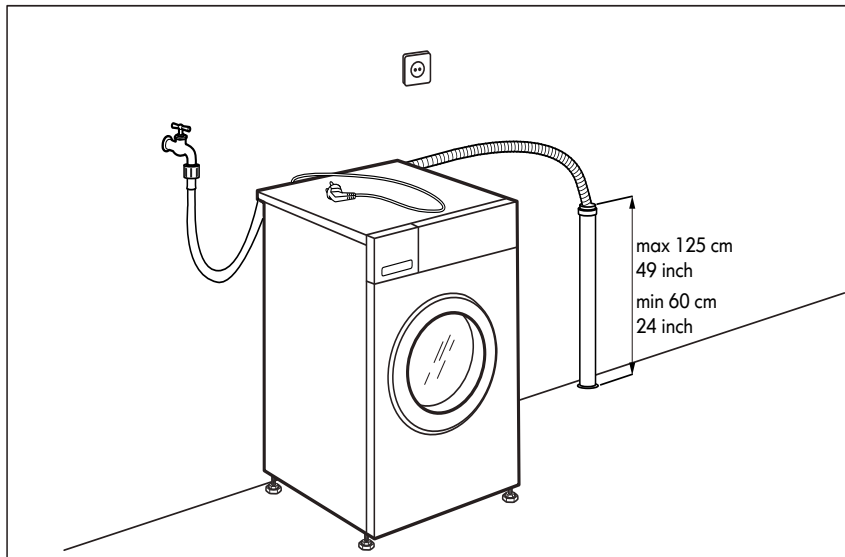
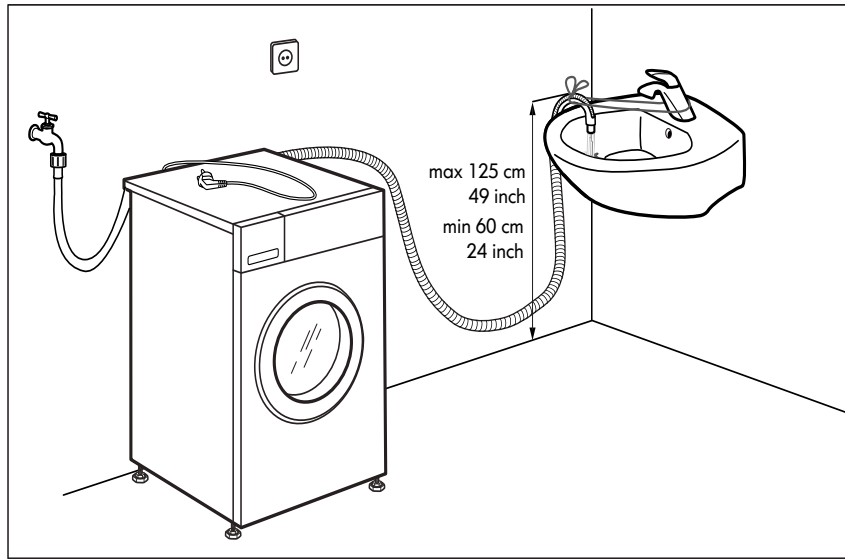
12.



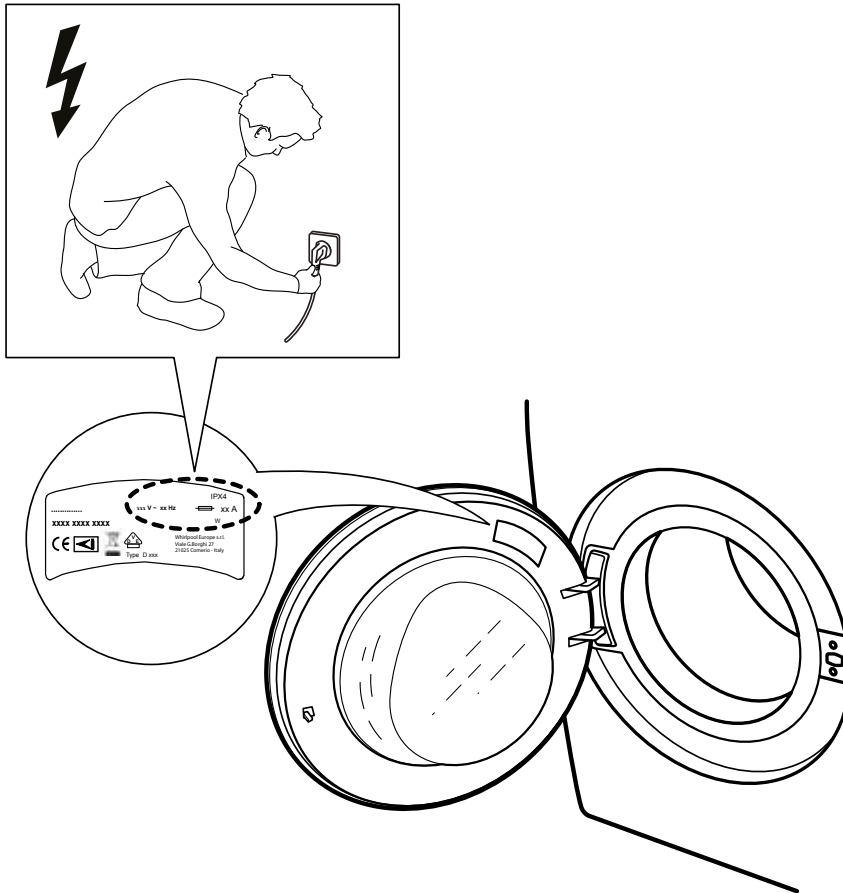
13.



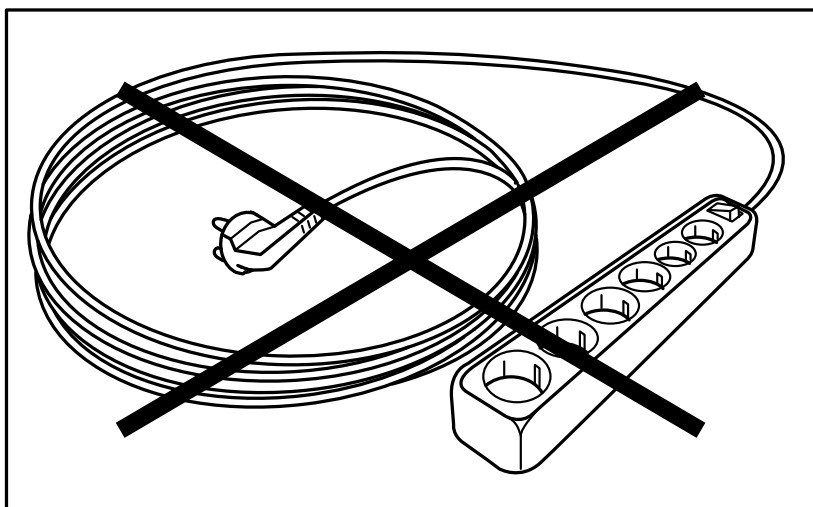
14.



15.



16.





W10771165

Whirlpool® Регистрирана търговска марка/ТМ Търговска марка на групата Whirlpool -
© Авторски права Whirlpool Europe s.r.l. 2014. Всички права запазени - <http://www.whirlpool.eu>



SENSING THE DIFFERENCE