

**БЛАГОДАРИМ ВИ, ЧЕ ЗАКУПИХТЕ ПРОДУКТ НА WHIRLPOOL**

За да получавате по-пълно съдействие, регистрирайте Вашия уред на www.whirlpool.eu/register



Преди да използвате уреда, прочетете внимателно инструкциите за безопасност.

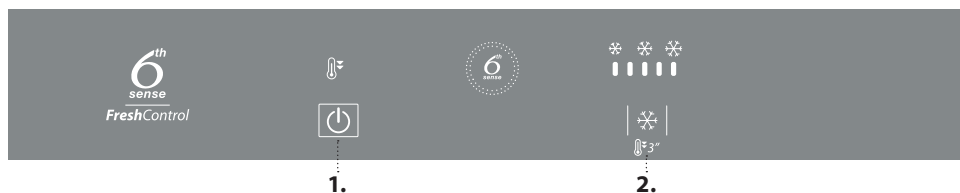
ОПИСАНИЕ НА УРЕДА

УПОТРЕБА ЗА ПРЪВ ПЪТ

След монтажа изчакайте поне два часа, преди да включите уреда в мрежата. След включването на уреда в електрическата мрежа той започва да работи автоматично. Фабрично са зададени най-подходящите температури за съхранение.

След включване на уреда трябва да изчакате 4-6 часа за достигане на правилната температура за съхранение за нормално напълнен уред. Поставете антибактериалния филтър против миризми (ако имате) във вентилатора, както е показано на опаковката на филтъра. Ако прозвучи сигнал, това означава, че се е задействала алармата за температура: натиснете бутона, за да изключите звуковите аларми.

КОНТРОЛЕН ПАНЕЛ



1. Вкл./В готовност
2. Температура в хладилника - Fast cool (бързо охлаждане)

6thSENSE FRESH CONTROL

Уредът може автоматично да достигне оптимална вътрешна температура за съхраняване. Функцията позволява контрол на влажността на уреда. За да работи правилно функцията, вентилаторът също трябва да е включен. Функцията може да се вкл./изкл. (вижте описанието на вентилатора).

ВЕНТИЛАТОР*

Вентилаторът подобрява разпределението на температурата в уреда, позволявайки по-добро запазване на съхраняваните в него храни и намаляването на допълнителна влажност. Вентилаторът е включен по подразбиране и може да се активира/деактивира ръчно. Работният режим на вентилатора се регулира в зависимост от състоянието на уреда. Можете да включите/изключите вентилатора, като натиснете едновременно бутоните и "Вкл./В готовност" за 3 секунди. Светещият символ 6th Sense Fresh Control посочва, че вентилаторът е включен и следователно функцията 6th Sense Fresh Control също е активна. Ако околната температура превишава 27°C или по рафтовете има налични капки вода, е от основно значение вентилаторът да е включен, за да се гарантира правилно съхраняване на храните. Изключването на вентилатора позволява оптимизиране на консумацията на енергия.

Забележка: вентилаторът се рестартира автоматично след прекъсване на електрозахранването или след изключване на уреда. Не закривайте зоната на входния отвор за въздух с хранителни продукти.

АНТИБАКТЕРИАЛЕН ФИЛТЪР*

Извадете го от кутията, която се намира в чекмеджето за плодове и зеленчуци, и го поставете в капака на вентилатора. Процедурата за подмяна е приложена в кутията на филтъра.



ВКЛ./В ГОТОВНОСТ

Натиснете и задръжте за 3 секунди бутона, за да изключите уреда. В режим на готовност лампата в отделението на хладилника не свети. Натиснете еднократно бутона, за да активирате отново уреда.

Забележка: Това не изключва уреда от електрозахранването.

ТЕМПЕРАТУРА НА ОТДЕЛЕНИЕТО НА ХЛАДИЛНИКА

Различна температура може да се зададе с бутона . Възможните позиции са пет.

- От по-малко студена температура (отляво)
- до по-студена температура (отдясно).



FAST COOL (БЪРЗО ОХЛАЖДАНЕ)

Натиснете за 3 секунди бутона за бързо охлаждане на отделението на хладилника или 6 часа преди поставяне на големи количества храни за замразяване в отделението на фризера. Когато функцията е активирана, иконата светва. Функцията се изключва автоматично след 30 часа или ръчно чрез повторно натискане на бутона за 3 секунди.

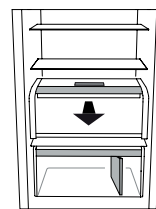
Забележка: Избягвайте директен контакт между свежите хранителни продукти и тези, които са вече замразени. За да оптимизирате скоростта на замразяване, чекмеджетата може да се премахнат и може да поставите хранителните продукти директно на дъното на отделението.

* Налично само при определени модели

ОТДЕЛЕНИЕ "0° ZONE (ЗОНА 0°)" *

Отделението "0° Zone (ЗОНА 0°)" е специално проектирано да поддържа ниска температура и правилната влажност за съхраняване на пресните храни за по-дълго време (например месо, риба, плодове и зимни зеленчуци).

Технологията за контрол на влажността, заедно с Active0 предоставя най-доброто съхраняване на храни, когато те не са напълно опаковани.

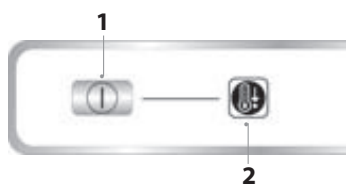


ВКЛЮЧВАНЕ И ИЗКЛЮЧВАНЕ НА ОТДЕЛЕНИЕТО

Вътрешната температура на отделението е около 0°, когато отделението е включено.

За да включите отделението, натиснете бутона (1) за повече от една секунда, докато символът (2) светне. Светещият символ (2) означава, че отделението работи. Натиснете бутона (1) отново за повече от една секунда, за да изключите отделението.

Температурата вътре в отделението зависи от общата температура в хладилника.



За да функционира правилно отделението "0° Zone (ЗОНА 0°)", е необходимо:

- уредът да е включен;
- температурата в хладилника да е между +2°C и +6°C;
- отделението "0° Zone (ЗОНА 0°)" е включено
- не са избрани режими "Ваканция" и "В готовност"

Забележка:

- ако при включване на отделението, символът не свети, проверете дали чекмеджето е поставено правилно; ако проблемът не бъде отстранен, свържете се с авторизиран център за техническа помощ;
- когато отделението "0° Zone (ЗОНА 0°)" е поставено в уреда, е възможно да чуете лек шум, което е нормално;

Важно: внимавайте, когато поставяте малки по размер храни и съдове на горния рафт на отделението "0° Zone (ЗОНА 0°)", за да предотвратите случайното им падане между рафта и задната стена на хладилното отделение.

ИЗВАЖДАНЕ НА ОТДЕЛЕНИЕТО "0° ZONE (ЗОНА 0°)"

Изпълнете следните стъпки:

1. За да се улесни изваждането на отделението, препоръчваме да го изпразните (и вероятно да отстраните) долните рафтове на вратата.
2. Извадете отделението, като го завъртите нагоре.
3. Отстранете белия пластмасов рафт под отделението.

Забележка: горният рафт и страничните подпори не могат да се отстраняват.

За да използвате отново отделението "0° Zone (ЗОНА 0°)", поставете обратно белия пластмасов рафт под отделението, преди да поставите чекмеджето и да включите пак функцията.

За да си осигурите по-голям обем на хладилника и за да намалите консумацията на електроенергия, е препоръчително да извадите отделението "0° Zone (ЗОНА 0°)".

Почиствайте понякога отделението и неговите компоненти, като използвате кърпа и разтвор на топла вода (и обръщайте внимание за избягване на потапяне на белия пластмасов рафт под чекмеджето) и неутрални почистващи препарати, специално предвидени за почистване на вътрешността на хладилника. Не използвайте абразивни почистващи препарати.

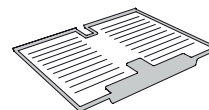
Преди почистване на отделението (и отвън) е необходимо да извадите чекмеджето, за да изключите захранването към отделението.

СИСТЕМА STOP FROST*

Системата STOP FROST улеснява процеса по обезскрежаване на отделението на фризера.

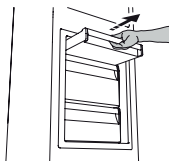
Акcesoарът STOP FROST е проектиран за събиране на част от срежа, който се образува в отделението на фризера, и е лесен за отстраняване и почистване, с което намалява времето, необходимо за обезскрежаване на вътрешността на отделението на фризера.

За да отстраните скрежа от акcesoара STOP FROST, следвайте процедурата за почистване, посочена по-долу.



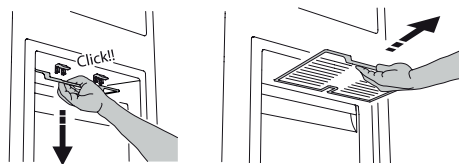
ПРОЦЕДУРА ЗА ПОЧИСТВАНЕ НА АКСЕСОАРА STOP FROST

1. Отворете вратичката на отделението на фризера и извадете горното чекмедже.



2. Освободете акcesoара STOP FROST и го извадете, като внимавате да не го изпуснете върху стъкления рафт отдолу.

Забележка: ако акcesoарът е блокирал или труден за отстраняване, не продължавайте да се опитвате да го отстраните, а преминете към завършване на обезскрежаването на отделението на фризера.



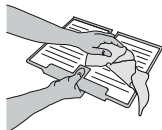
3. Затворете вратичката на отделението на фризера.

* Налично само при определени модели

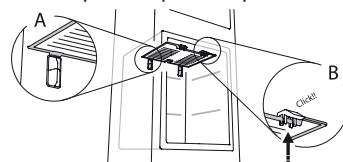
4. Отстранете скрежа от аксесоара, като го изплакнете под течаща (но не гореща) вода.



5. Оставете аксесоара да се отцеди и подсушете пластмасовите части с мека кърпа.



6. Монтирайте отново аксесоара, като поставите задната част върху издадените части, след което поставете отново дръжката на аксесоара във фиксаторите отгоре.

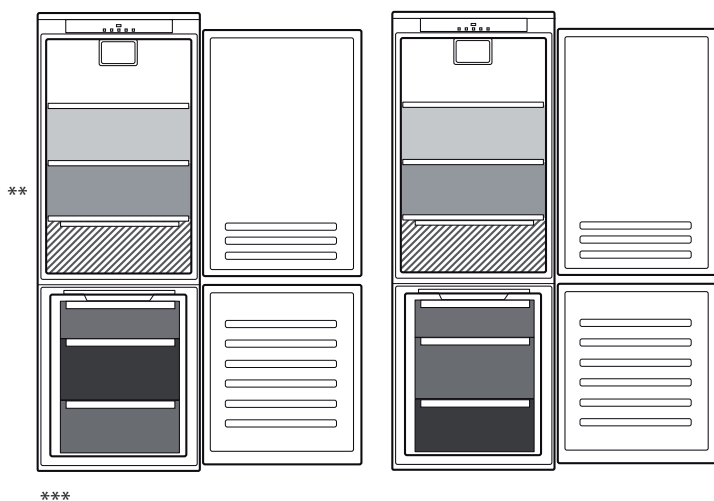


7. Поставете отново горното чекмедже и затворете вратичката на отделениято на фризера.

Можете да почиствате само аксесоара STOP FROST без пълно обезскрежаване на отделение на фризера. Редовното почистване на аксесоара за STOP FROST помага за намаляване на необходимостта от пълно обезскрежаване на отделениято на фризера.

Забележка: продуктите характеристики, включително обемът и енергията, са изчислени без аксесоара STOP FROST.

КАК ДА СЕ СЪХРАНЯВАТ ХРАНИ И НАПИТКИ




Легенда

	УМЕРЕНА ЗОНА Препоръчва се за съхраняване на тропически плодове, консерви, напитки, яйца, сосове, туршии, масло, конфитюр
	ХЛАДНА ЗОНА Препоръчва се за съхраняване на сирене, мляко, млечни храни, готови храни, кисело мляко
	НАЙ-СТУДЕНА ЗОНА Препоръчва се за съхраняване на студени колбаси, десерти, месо и риба
	ЧЕКМЕДЖЕ ЗА ПЛОДОВЕ И ЗЕЛЕНЧУЦИ
	ЧЕКМЕДЖЕТА НА ФРИЗЕРА
	ЧЕКМЕДЖЕ НА ЗОНАТА ЗА ЗАМРАЗЯВАНЕ (Макс. студена зона) Препоръчва се за замразяване на пресни/сготвени храни

** При моделите с ОТДЕЛЕНИЕ "ЗОНА 0°" най-студената част е оцветена на легендата

*** Само за модели СВ310 и СВ380 (вижте табелката с номинални данни отстрани на чекмеджето за плодове и зеленчуци)

ОТКРИВАНЕ И ОТСТРАНЯВАНЕ НА НЕИЗПРАВНОСТИ

Какво да направите, ако...	Възможни причини	Решения
Контролният панел е изключен, уредът не работи.	Уредът може да е в режим „Вкл./В готовност“. Възможно е да има проблем с електрозахранването на уреда.	Включете уреда с натискане на бутона „Вкл./В готовност“. Проверете дали: <ul style="list-style-type: none">няма прекъсване на електрозахранването;щепселът е правилно включен в мрежовия контакт и двуполусният прекъсвач (ако е наличен) е в правилната позиция (т.е. позволява захранване на уреда);предпазните устройства на домашната електрическа система са ефективни;захранващият кабел не е повреден.
Вътрешното осветление не работи.	Лампата може би трябва да се замени.	Модели със светодиодни лампички: свържете се с оторизиран център за техническа помощ.
	Уредът може да е в режим „Вкл./В готовност“.	Включете уреда при натискане на бутона „Вкл./В готовност“.
Температурата вътре в отделенията не е достатъчно ниска.	Възможно е да има различни причини (вижте „Решения“).	Проверете дали: <ul style="list-style-type: none">вратичките се затварят добре;уредът не е монтиран в близост до топлинен източник;зададената температура е подходяща;гарантира се циркулацията на въздуха през вентилацията на уреда.
На дъното на отделениято на хладилника има вода.	Тръбата за изтичане на водата от обезскрежаването е запушена.	Почистете отвора за оттичане на водата от обезскрежаването (вж. раздел "Поддръжка и почистване на уреда").
Предният ръб на уреда при предпазното уплътнение на вратичката е горещ.	Това не е дефект. То възпрепятства образуването на кондензация.	Не е необходимо решение.
Температурните индикатори за отделениято на хладилника премигват, както е показано на фигурата: 	Аларма за неизправност Алармата посочва неизправност на технически компонент.	Свържете се с оторизиран център за техническа помощ.



Можете да свалите инструкциите за безопасност, ръководството за потребителя и листовката с енергийните показатели на уреда, като:

- Посетете нашия уебсайт docs.whirlpool.eu
- Използвайте QR кода
- Освен това можете **да се свържете с отдела за следпродажбено обслужване** (вижте телефонния номер в книжката за гаранцията). При контакт с отдела за следпродажбено обслужване на клиенти съобщавайте кодовете, посочени на заводската табелка на Вашия уред.



Whirlpool



400011189739