

DAGLIG INFORMATIONSBOK



TACK FÖR ATT DU HAR KÖPT EN PRODUKT FRÅN WHIRLPOOL

För att få mer omfattande hjälp
och stöd, registrera din produkt på
www.whirlpool.eu/register



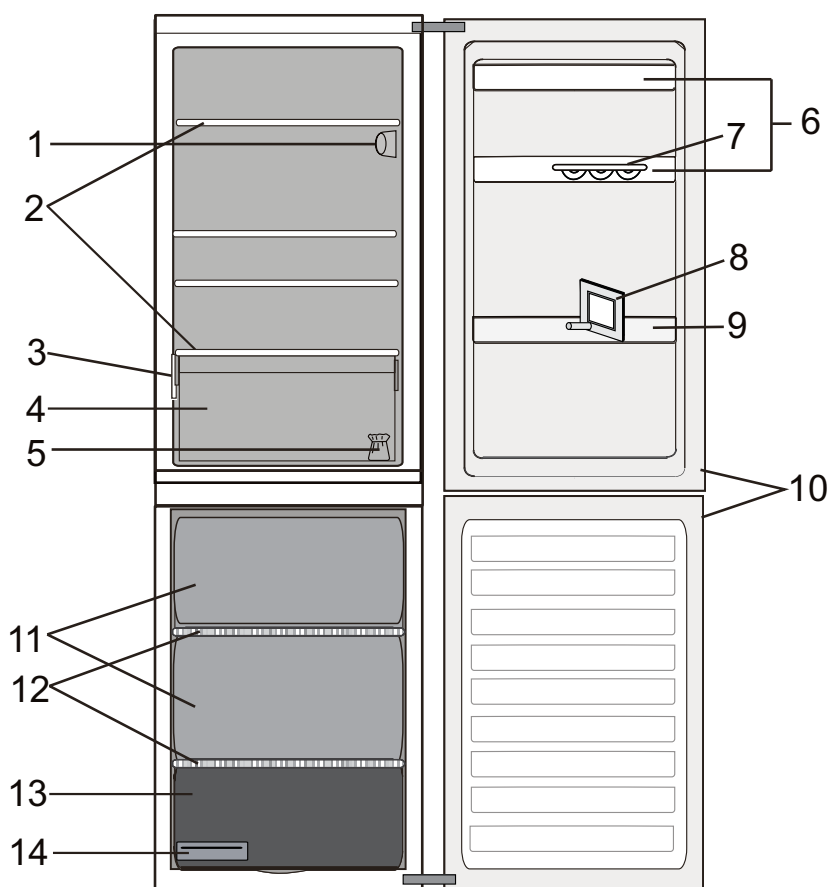
Du kan ladda ned Säkerhetsinstruktioner och
Användning och skötsel genom att besöka
vår hemsida www.whirlpool.eu och följa
instruktionerna på baksidan av detta häfte.



Innan du använder apparaten ska du noga läsa igenom Hälsa och säkerhet.

BESKRIVNING AV PRODUKTEN

APPARAT



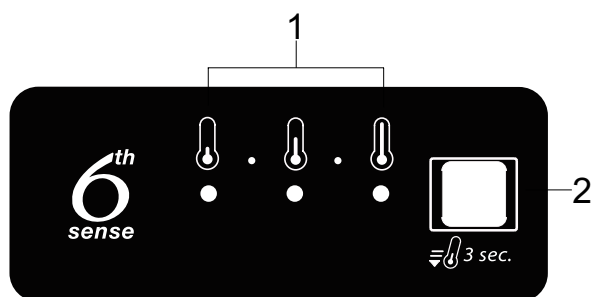
Kylidel

1. Elektronisk kontrollpanel / belysning
2. Hyllor
3. Märkskylt med företagsnamn
4. Frukt- och grönsakslåda
5. Sats för att ändra dörrslagningens sida
6. Dörrfack
7. Äggfack
8. Flaskmellanlägg
9. Flaskbalkong
10. Dörrtätning

Frysdel

10. Dörrtätningar
11. Fryslåda
12. Ugnsfals
13. Nedre låda: extra kall zon, perfekt för att frysa in färska matvaror
14. Isbitslåda (i förekommande fall)

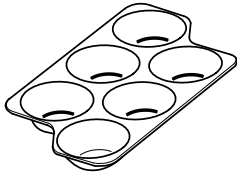
KONTROLLPANEL



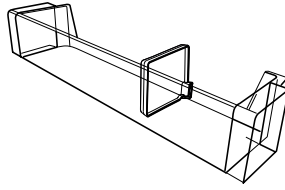
1. Lysdioder (som visar den aktuella temperaturinställningen eller snabbkylningsfunktionen)
2. Snabbkylningsknapp / Temperaturknapp

TILLBEHÖR

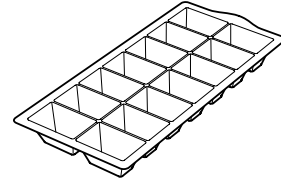
ÄGGFACK



FLASKMELLANLÄGG



ISBITSLÅDA



FÖRSTA ANVÄNDNING

SÄTTA PÅ APPARATEN

När stickkontakten har satts in i vägguttaget sätts kylskåpet automatiskt i funktion. Vänta minst 4–6 timmar innan du lägger in matvaror efter att kylskåpet slagits på.

När apparaten ansluts till eluttaget tänds displayen och alla ikoner visas i cirka 1 sekund. Kyldelens fabriksinställningar tänds.

DAGLIG ANVÄNDNING

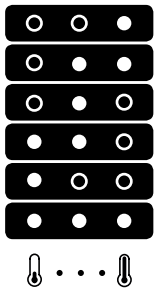
Se handboken för användning och underhåll för mer information om funktionerna / se sista sidan för att veta hur du får tag på handboken för användning och underhåll

FUNKTIONER

Temperaturinställning

Tryck på temperaturknappen på kontrollpanelen för att justera temperaturen från den varmaste till den kallaste nivån.

När temperaturknappen trycks in ändras temperaturinställningen cykliskt. Vid leverans är produktens temperatur inställd på en medelhög nivå (fabriksinställning). Temperaturinställningarna visas i följande tabell:



HÖG TEMPERATUR

MEDELHÖG TEMPERATUR

MEDELTEMPERATUR

MEDELLÅG TEMPERATUR

LÅG TEMPERATUR

SNABBKYLNING

● Lysdiod PÅ ○ Lysdiod AV

Anmärkingar: De visade inställningspunkterna motsvarar den genomsnittliga temperaturen i hela kylskåpet.

6TH Sense

Denna funktion arbetar automatiskt för att garantera optimala förhållanden för förvaring av matvaror. Funktionen "6th Sense" aktiveras automatiskt när:

- en stor mängd matvaror placeras i kylskåpet

- kylskåpsdörren har stått öppen länge
- När ett längre strömavbrott inträffar och apparatens inre temperatur stiger till en nivå vid vilken en säker förvaring av matvarorna inte kan garanteras.

SNABBKYLNING

Användning av snabbkylningsfunktionen rekommenderas för att öka kyldelens kylkapacitet när stora mängder matvaror placeras i den.

Aktivera snabbkylningsfunktionen genom att **hålla intryckt i 3 sekunder temperaturknappen** på kontrollpanelen tills alla 3 lysdioder tänds.

Funktionen avaktiveras automatiskt efter 24 timmar och återgår till den föregående inställningen.



Funktionen kan stängas av manuellt genom att hålla temperaturknappen på kontrollpanelen intryckt i 3 sekunder.

KYLSKÅPSLAMPA

Till kylskåpets invändiga belysning används lysdioder som ger en effektiv belysning och mycket låg energiförbrukning. Om belysningssystemet inte fungerar ska du kontakta service för att byta ut det.

Viktigt: Den invändiga belysningen tänds när kylskåpsdörren öppnas. Om dörren lämnas öppen i mer än 8 minuter släcks belysningen automatiskt.

LARMTABELL

LARMTYP	Signal	Orsak	Åtgärd
DÖRRLARM	Kylskåpslampan blinkar	Dörren har varit öppen längre än 5 minuter.	Stäng dörren
DÖRRLARM	Kylskåpslampan är släckt	Dörren har varit öppen längre än 8 minuter.	Stäng dörren
Felfunktion	Någon av temperaturindikatorerna blinkar	Fel på produkten.	Kontakta kundtjänst

VISSA AV FUNKTIONSLJUDEN SOM HÖRS ÄNDÅ

Ett väsende ljud när du sätter på apparaten första gången eller efter ett långt uppehåll.



Ett gurglande ljud när kylvätska rinner in i ledningarna.



Ett BRRR-ljud kommer från kompressorn när den är igång.



Ett surrande ljud när vattenventilen eller fläkten börjar att arbeta.



Ett knakande ljud när kompressorn slås på.



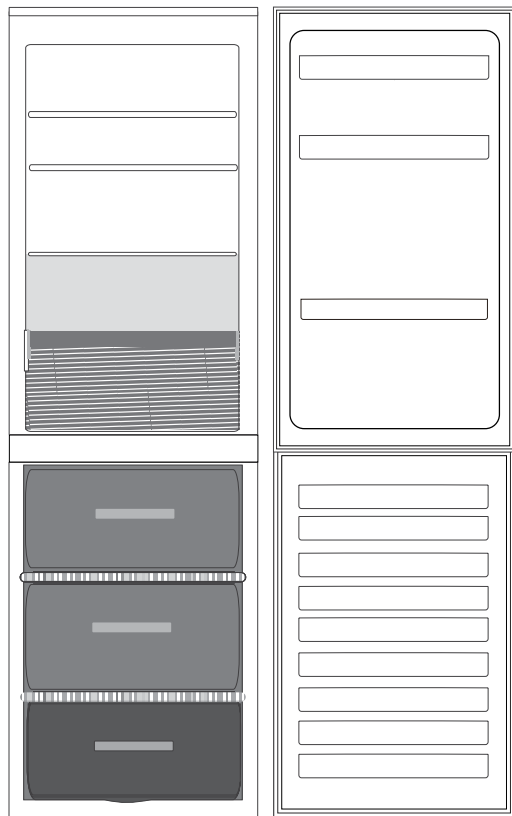
Ett KLICK-ljud från termostaten som bestämmer när kompressorn ska starta.



FELSÖKNING

Problem	Möjliga orsaker	Åtgärder
APPARATENS TEMPERATUR ÄR FÖR HÖG	Det kan finnas olika orsaker (se "Åtgärder")	<ul style="list-style-type: none"> > Kontrollera att kondensorn (på baksidan av apparaten) inte är täckt med damm eller ludd. > Kontrollera att dörren är korrekt stängd. > Kontrollera att dörrtätningarna är korrekt monterade. > Under varma dagar eller vid hög rumstemperatur är det normalt att motorn är igång längre. > Om apparatens dörr har lämnats öppen under en längre tid eller om en stor mängd mat har placerats i den kommer motorn vara igång längre för att kyla apparaten invändigt.
MOTORN VERKAR ARBETA FÖR MYCKET	Hur länge motorn är igång beror på olika omständigheter: hur ofta dörren öppnas, mängden mat, rumstemperatur, temperaturreglagens inställningar.	<ul style="list-style-type: none"> > Kontrollera att apparatens reglage är korrekt inställda. > Kontrollera om en stor mängd matvaror har placerats i apparaten. > Kontrollera att dörren inte öppnas för ofta. > Kontrollera att dörren stängs ordentligt.
DÖRRARNA STÄNGS ELLER ÖPPNAS INTE PÅ RÄTT SÄTT	Det kan finnas olika orsaker (se "Åtgärder")	<ul style="list-style-type: none"> > Kontrollera att inga matförpackningar blockerar dörren. > Kontrollera att de invändiga delarna eller den automatiska ismaskinen sitter korrekt. > Kontrollera att dörrlisterna inte är smutsiga eller klabbiga. > Kontrollera att apparaten står i våg.

FÖRVARING AV LIVSMEDEL OCH DRICKER



Förklaring



TEMPERERAD ZON

Rekommenderas för förvaring av exotiska frukter, burkar, drycker, ägg, såser, inlagda grönsaker, smör, sylt



KALL ZON

Rekommenderas för förvaring av ost, mjölk, mejeriprodukter, delikatesser, yoghurt, kallskuret, efterrätter



FRUKT- OCH GRÖNSAKSLÅDA



FRYSELSLÅDA

(EXTRA KALL ZON) Rekommenderas för att frysa färsk/lagad mat.



VANLIGA FRYSLÅDOR

Anmärkningar: Den grå färgen i bildförklaringen överensstämmer inte med färgen på lådorna

KYLDEL

Använd behållare av återvinningsbar plast, metall, aluminium eller glas och plastfolie för att slå in maten.

Förvara vätska och mat som kan avge eller dra åt sig lukt eller smak i stängda behållare eller täck över dem.

Om du bara har en liten mängd matvaror att förvara i kylskåpet rekommenderar vi att använda hyllorna ovanför frukt- och grönsakslådan eftersom det är den svalaste delen av kylskåpet.

Livsmedel som avger en stor mängd etylengas och de som är känsliga för denna gas, såsom frukt, grönsaker och sallad, ska alltid separeras eller slås in för att inte minska förvaringstiden. Till exempel ska inte tomater förvaras tillsammans med kiwi eller kål.

Använd flaskhållaren för att undvika att flaskor välter (finns på vissa modeller).

Förvara inte matvaror tätt intill varandra för att tillåta att luften cirkulerar fritt.

FRYSEDEL

Frysaren passar utmärkt för förvaring av fryst mat, göra iskuber och för att frysa in färsk matvaror.

Mängden färsk mat som kan frysas in under en 24-timmarsperiod anges på typskylten (...kg/24h).

Om du bara har en liten mängd mat att förvara i frysen rekommenderar vi att använda det kallaste området i din frys, vilket är bottenområdet.

INFORMATIONSBLAD OM PRODUKTEN

📄 [www](http://www.whirlpool.eu) Produktbladet som omfattar energiförbrukningen för denna apparat kan laddas ned från webbsidan www.whirlpool.eu

HUR MAN FÅR TAG PÅ HANDBOKEN ANVÄNDNING OCH SKÖTSEL

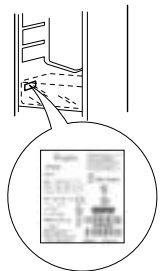
> 📄 [www](http://www.whirlpool.eu) Ladda ned handboken Användning och skötsel från webbsidan www.whirlpool.eu (det går att använda denna QR-kod) genom att uppgge produktkoden.

> Eller, kontakta kundservice



KONTAKTA VÅR KUNDSERVICE

Kontaktuppgifterna finns i garantihäftet. När du kontaktar kundservice, vänligen ange koden som finns på produktens identifieringsskylt.



400010867960

Tryckt i Italien