

# ОЧИЩЕННЯ Й ТЕХНІЧНЕ ОБСЛУГОВУВАННЯ

Для проведення будь-яких робіт з очищення й технічного обслуговування вимкніть машину й витягніть вилку з розетки.  
Не використовуйте для очищення пральної машини легкозаймисті рідини.

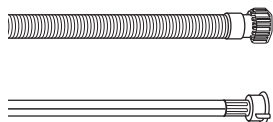
## ОЧИЩЕННЯ ПРАЛЬНОЇ МАШИНИ ЗОВНІ

Користуйтеся м'якою сухою ганчіркою для очищення зовнішніх частин пральної машини.

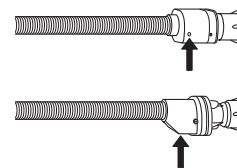
Не користуйтеся очищувачами для скла або універсальними очищувачами, абразивним порошком тощо для очищення пульта керування – ці засоби можуть стерти друковані символи.

## ПЕРЕВІРКА ШЛАНГУ ПОДАЧІ ВОДИ

Регулярно перевіряйте шланг на гнучкість та відсутність тріщин. За наявності пошкоджень, замініть шланг на новий, який можна придбати в службі післяпродажного обслуговування або у спеціалізованого дилера. Залежно від типу шланга:



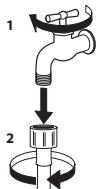
Якщо шланг має прозору оболонку, періодично перевіряйте, чи не з'явилися на ньому темні плями. Якщо так, шланг, можливо, протікає, і його слід замінити.



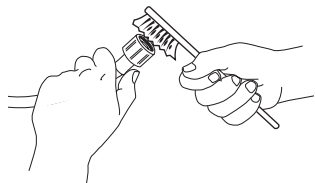
Шланги гідрозатора: перевірте маленьке інспекційне віконце запобіжного клапана (див. за стрілкою). Якщо воно червоного кольору, гідрозатор спрацював, і його необхідно замінити на новий. Викручуючи цей шланг, натискайте на затискач (за наявності).

## ОЧИЩЕННЯ СІТЧАСТИХ ФІЛЬТРІВ У ШЛАНГУ ПОДАЧІ ВОДИ

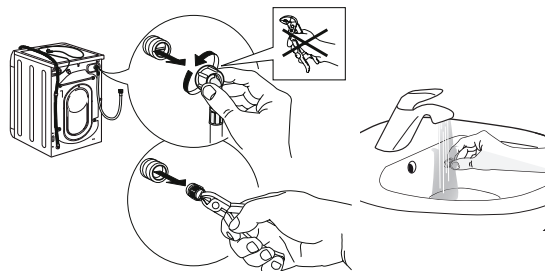
1. Закрийте кран подачі води й викрутіть шланг.



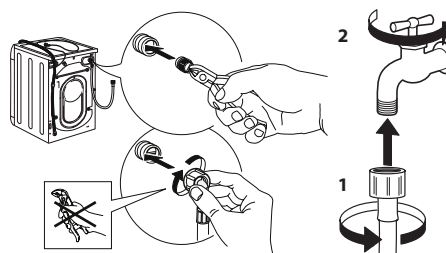
2. Обережно за допомогою тонкої щітки очистьте сітчастий фільтр на кінці шланга.



3. Потім вручну викрутіть шланг подачі ззаду пральної машини. Витягніть сітчастий фільтр з клапану в задній частині машини плоскогубцями й обережно очистьте його.



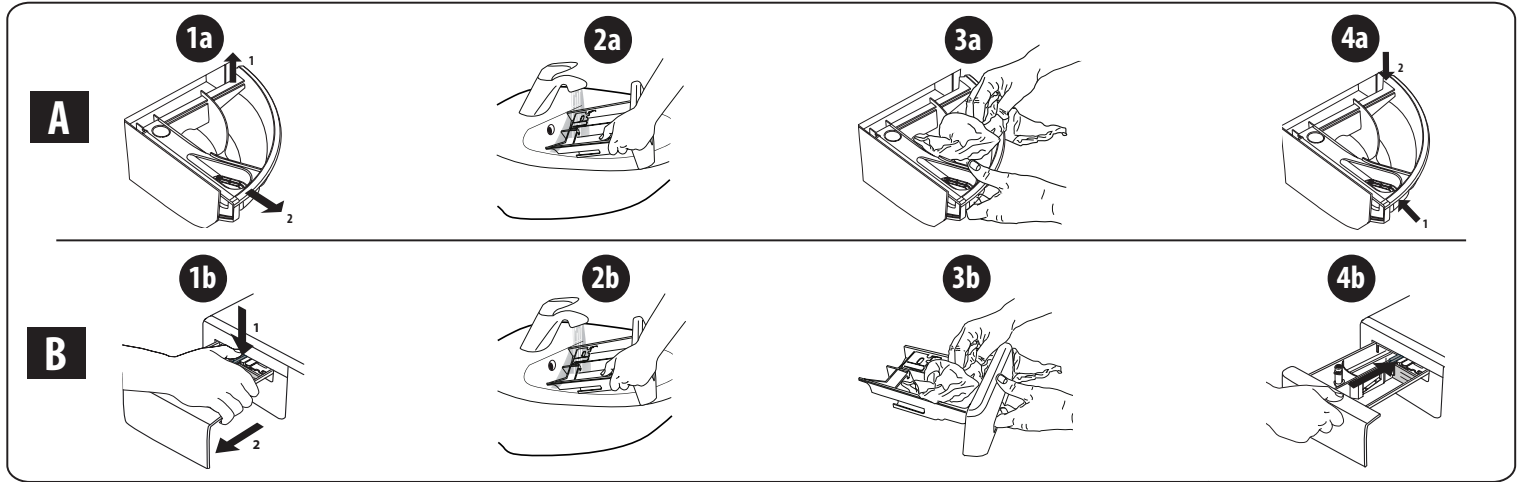
4. Вставте сітчастий фільтр на місце. Знову приєднайте шланг до крана подачі води й пральної машини. Не користуйтеся інструментами для приєднання шланга. Відкрийте кран подачі води й перевірте, чи щільні всі з'єднання.



# ОЧИЩЕННЯ ДОЗАТОРА МИЮЧОГО ЗАСОБУ

Зніміть дозатор, піднявши й потягнувши його назовні (див. рисунок).

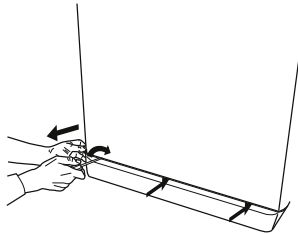
Промийте його під проточною водою. Цю операцію слід повторювати часто.



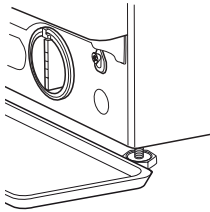
## ОЧИЩЕННЯ ВОДЯНОГО ФІЛЬТРУ/ЗЛИВАННЯ ЗАЛИШКІВ ВОДИ

**Вимкніть і від'єднайте пральну машину від джерела живлення перед очищенням водяного фільтра або зливання залишків води. Якщо ви користувалися програмою з гарячою водою, дочекайтеся, поки вода охолоне, перш ніж зливати її.**  
**Регулярно очищуйте водяний фільтр, щоб не допустити ситуації, в якій зливання води після прання виявиться неможливим з огляду на забиття фільтра.**  
**Якщо вода не зливається, на дисплеї з'являється повідомлення про можливе забиття фільтра.**

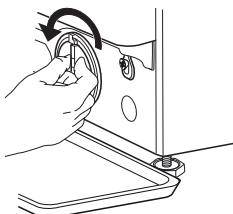
1. Зніміть плінтус: за допомогою викрутки зробіть, як показано на наступному рисунку.



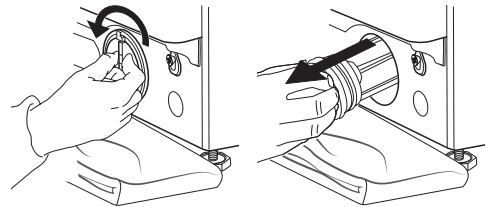
2. Контейнер для зливої води: поставте низьку широку ємність під водяний фільтр для збирання залишкової води.



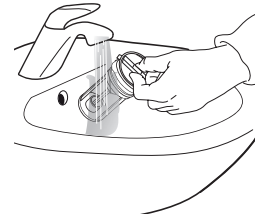
3. Злийте воду: повільно поверніть фільтр проти годинникової стрілки, поки не витече вся вода. Дайте воді стекти, не виймаючи фільтра. Коли контейнер наповниться, закрийте фільтр, повернувши його за годинниковою стрілкою. Злийте воду з контейнера. Повторіть процедуру, поки не буде злита вся вода.



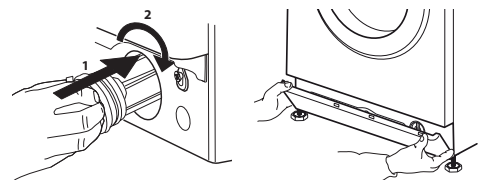
4. Зніміть фільтр: покладіть під водяний фільтр бавовняний рушник, який може ввібрати невелику кількість води. Потім зніміть водяний фільтр, повернувши його проти годинникової стрілки.



5. Очистьте водяний фільтр. Видаліть залишки у фільтрі і промийте його під проточною водою.



6. Вставте водяний фільтр і поверніть на місце плінтус: вставте фільтр на місце, повернувши його за годинниковою стрілкою. Обов'язково поверніть фільтр до упору, при цьому ручка фільтра має бути у вертикальному положенні. Для перевірки пропускної спроможності фільтра залийте близько 1 літра в дозатор засобу для прання. Потім установіть плінтус на місце.



# ТРАНСПОРТУВАННЯ Й ПЕРЕМІЩЕННЯ

**В жодному разі не підіймайте пральну машину, тримаючи її за верхню частину.**

1. Витягніть вилку з розетки й перекрийте кран подачі води.
2. Переконайтеся, що дверцята й дозатор засобу для прання надійно зачинені.
3. Від'єднайте шланг від крана подачі води й зніміть зливний шланг зі зливного отвору. Злийте всю воду, що залишилася в шлангах, і зафіксуйте їх, щоб вони не пошкодилися під час транспортування.
4. Встановіть транспортні болти. Виконайте порядок знімання транспортних болтів, описаний в «Посібнику зі встановлення», у зворотному порядку.

**Важливо!** Не переміщуйте пральну машину без зафіксованих транспортних болтів.

## ПІСЛЯПРОДАЖНЕ ОБСЛУГОВУВАННЯ

### ПЕРЕД ЗВЕРНЕННЯМ ДО СЛУЖБИ ПІСЛЯПРОДАЖНОГО ОБСЛУГОВУВАННЯ

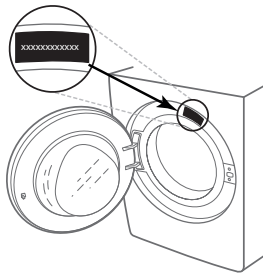
1. Подивіться, чи можете ви вирішити проблему самотужки за допомогою інструкцій, що надані в розділі **ПОШУК НЕСПРАВНОСТЕЙ**

### ЯКЩО ПІСЛЯ ОПИСАНИХ ВИЩЕ ДІЙ ПРОБЛЕМА ЗАЛИШАЄТЬСЯ, ЗВЕРНІТЬСЯ ДО НАЙБЛИЖЧОЇ СЛУЖБИ ПІСЛЯПРОДАЖНОГО ОБСЛУГОВУВАННЯ

Щоб отримати допомогу, подзвоніть за номером, наведеним у гарантійному буклеті.

Звертаючись у службу післяпродажного обслуговування, завжди надавайте такі відомості:

- короткий опис несправності;
- тип і модель приладу;



2. Вимкніть і знову ввімкніть прилад, щоб подивитися, чи залишається проблема.

- сервісний номер (номер, що вказаний після слова «Service» на паспортній табличці);

**SERVICE** 0000 000 00000



- ваша повна адреса;
- ваш номер телефону.

Якщо ваш прилад потребує ремонту, зверніться до авторизованого пункту післяпродажного обслуговування (щоб гарантувати використання оригінальних запасних частин і правильне проведення ремонту).