

LIMPEZA E MANUTENÇÃO

Para qualquer operação de limpeza e manutenção, desligue a ficha da máquina de lavar.
Não utilize líquidos inflamáveis para limpar a máquina de lavar.

LIMPEZA DO EXTERIOR DA MÁQUINA DE LAVAR

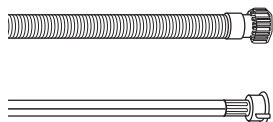
Use um pano macio e húmido para limpar as partes externas da máquina de lavar.

Não utilize limpa-vidros ou detergentes de uso geral, detergentes em pó ou semelhantes para limpar o painel de controlo - estas substâncias podem danificar a impressão.

VERIFICAÇÃO DO TUBO DE ABASTECIMENTO DE ÁGUA

Verifique regularmente se o tubo de entrada está quebradiço e se apresenta rachaduras. Se estiver danificado, substitua-o por um novo tubo disponível através do nosso Serviço Pós-venda ou junto do seu revendedor especializado.

Dependendo do tipo de tubo:



Se o tubo de entrada tiver um revestimento transparente, verifique periodicamente se a cor se intensifica localmente. Se for este o caso, o tubo pode ter uma fuga e deve ser substituído.

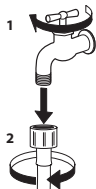


Para tubos com stop de água: verifique a pequena janela de inspeção da válvula de segurança (ver seta). Se estiver vermelha, a função de stop de água foi acionada, e o tubo deve ser substituído por um novo.

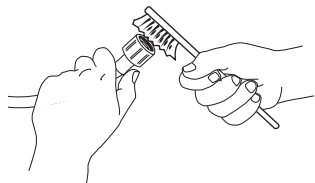
Para soltar este tubo, pressione o botão de libertação (se disponível) enquanto desenrosca o tubo.

LIMPEZA DOS FILTROS DE REDE NO TUBO DE ENTRADA DE ÁGUA

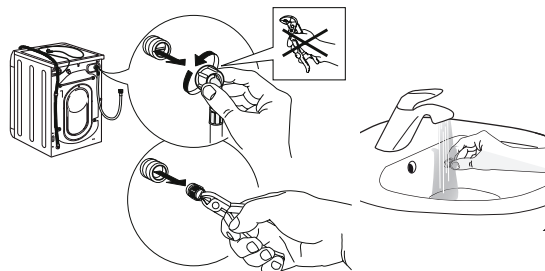
1. Feche a torneira da água e desaperte o tubo de entrada.



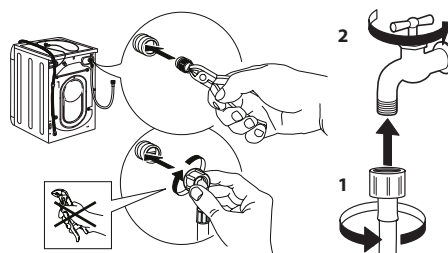
2. Limpe cuidadosamente o filtro de rede na extremidade do tubo com uma escova fina.



3. Desenrosque agora manualmente o tubo de entrada na parte de trás da máquina de lavar. Retire com um alicate o filtro de rede da válvula na parte de trás da máquina de lavar e limpe-o cuidadosamente.



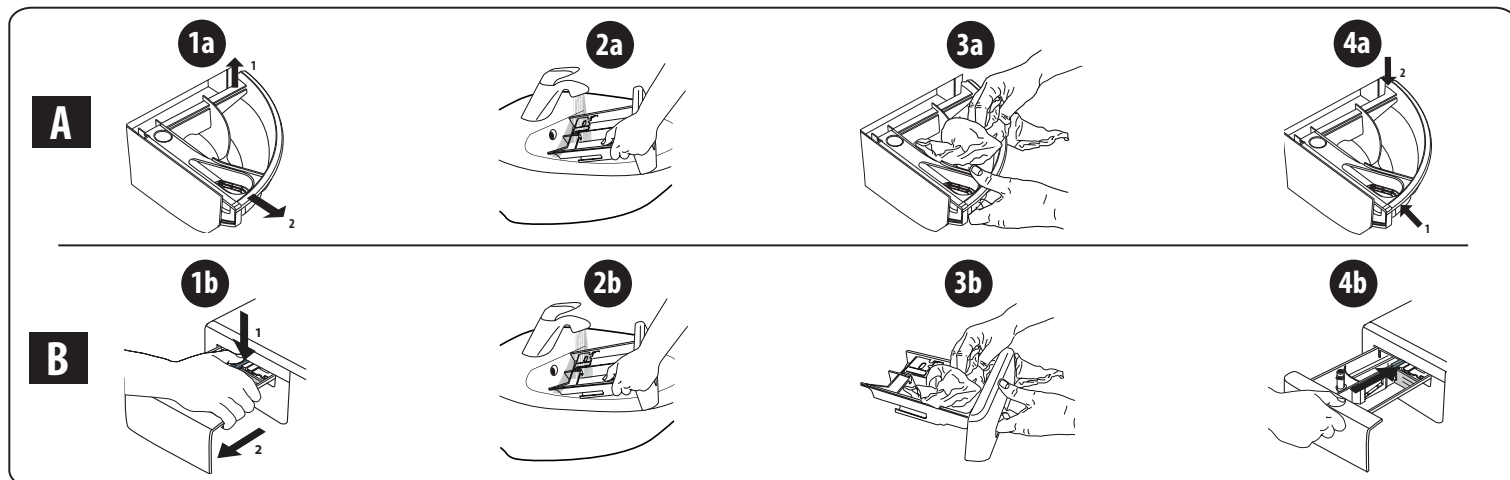
4. Volte a inserir o filtro de rede. Ligue novamente o tubo de entrada à torneira de água e à máquina de lavar. Não utilize ferramentas para ligar o tubo de entrada. Abra a torneira de água e verifique se todas as ligações estão apertadas.



LIMPEZA DO DISPENSADOR DE DETERGENTE

Retire o dispensador levantando-o e puxando-o para fora (ver figura).

Lave-o em água corrente; esta operação deve ser repetida frequentemente.



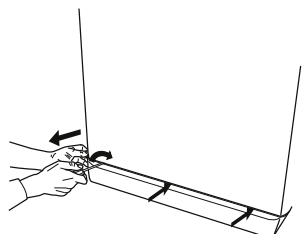
LIMPEZA DO FILTRO DE ÁGUA/DRENAGEM DA ÁGUA RESIDUAL

Desligue a máquina de lavar, e retire a ficha da tomada antes de limpar o filtro de água ou drenar a água residual. Se tiver utilizado um programa de lavagem a quente, aguarde que a água arrefeça antes de drenar a água.

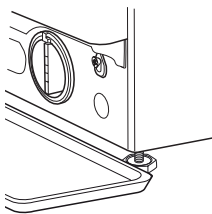
Limpe o filtro de água com regularidade, para evitar que a água não seja drenada após a lavagem devido a uma obstrução do filtro.

Se for impossível drenar a água, o ecrã indica que o filtro da água pode estar bloqueado.

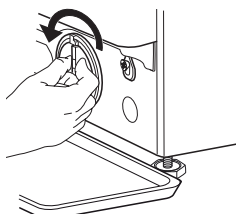
1. Retire o painel inferior: utilizando uma chave de fendas, execute a operação ilustrada na figura seguinte.



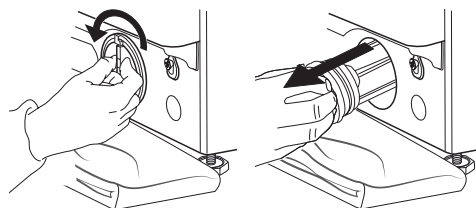
2. Recipiente para a água drenada: coloque um recipiente baixo e largo por baixo do filtro de água para recolher a água residual.



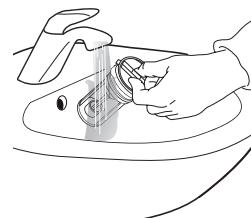
3. Drene a água: rode lentamente o filtro no sentido contrário ao dos ponteiros do relógio até que toda a água tenha saído. Deixe a água escorrer sem remover o filtro. Assim que o recipiente estiver cheio, feche o filtro de água rodando-o no sentido dos ponteiros do relógio. Esvazie o recipiente. Repita este procedimento até que toda a água tenha sido drenada.



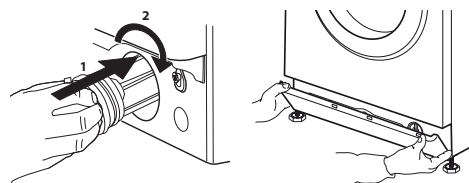
4. Retire o filtro: coloque um pano de algodão por baixo do filtro de água para absorver uma pequena quantidade de água residual. Em seguida, retire o filtro de água rodando-o no sentido contrário ao dos ponteiros do relógio.



5. Limpe o filtro de água: remova os resíduos do filtro e lave-o com água corrente.



6. Insira o filtro de água e volte a instalar o rodapé: reintroduza o filtro de água, rodando-o no sentido dos ponteiros do relógio. Certifique-se de que o roda ao máximo; a pega do filtro deve estar na posição vertical. Para testar a estanqueidade do filtro de água, pode deitar cerca de 1 litro de água no dispensador de detergente. Em seguida, volte a instalar o rodapé.



TRANSPORTE E MANUSEAMENTO

Nunca levante a máquina de lavar apoiando-a na bancada.

1. Desligue a ficha da tomada e feche a torneira de água.
2. Certifique-se de que a porta e o dispensador de detergente estão bem fechados.
3. Desligue o tubo de entrada da torneira de água, e retire o tubo de drenagem do seu ponto de drenagem. Esvazie a água restante dos tubos e fixe-os de modo que não se danifiquem durante o transporte.
4. Volte a colocar os parafusos de transporte. Siga as instruções de remoção dos parafusos de transporte no "Guia de Instalação" pela ordem inversa.

Importante: não transporte a máquina de lavar sem ter fixado os parafusos de transporte.

SERVIÇO PÓS-VENDA

ANTES DE CONTACTAR O SERVIÇO PÓS-VENDA

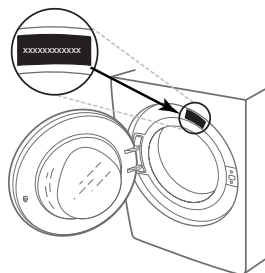
1. Tente resolver o problema com a ajuda das sugestões fornecidas na **RESOLUÇÃO DE PROBLEMAS**

SE APÓS AS VERIFICAÇÕES ACIMA REFERIDAS A FALHA AINDA OCORRER, CONTACTE O SERVIÇO PÓS-VENDA MAIS PRÓXIMO

Para receber assistência, ligue para o número indicado no folheto de garantia.

Ao contactar o nosso Serviço Pós-venda, indique sempre:

- uma breve descrição da falha;
- o tipo e o modelo exato do aparelho;



2. Desligue e volte a ligar o aparelho para ver se a falha persiste.

- o número de serviço (número após a palavra Service na placa de identificação);

SERVICE 0000 000 00000



- a sua morada completa;
- o seu número de telefone.

Se forem necessárias reparações, contacte um serviço pós-venda autorizado (para garantir que sejam utilizadas peças sobressalentes originais e que as reparações sejam efetuadas corretamente).