

PŘÍRUČKA PRO KAŽDODENNÍ POUŽITÍ



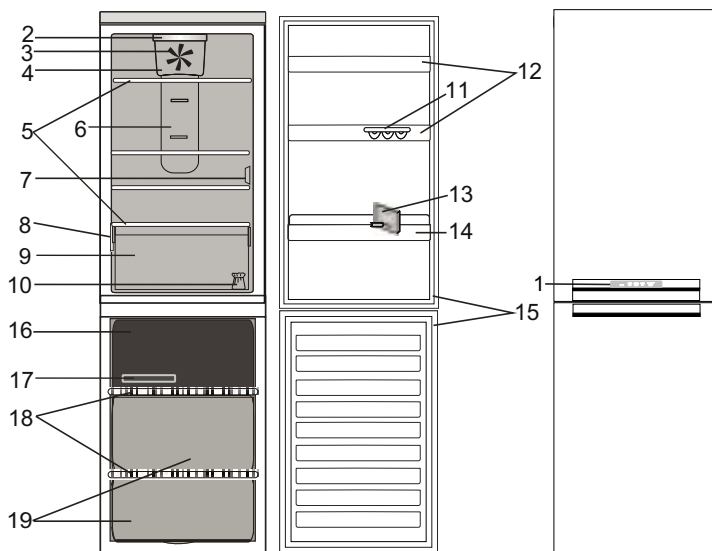
DĚKUJEME VÁM ZA NÁKUP VÝROBKU WHIRLPOOL.

Abyste mohli využívat kompletnější podporu, registrujte svůj spotřebič na adrese www.whirlpool.eu/register

Než začnete spotřebič používat, pečlivě si přečtěte příručky *Zdraví a bezpečnost* a *Používání a údržba*.

POPIS SPOTŘEBIČE

SPOTŘEBIČ

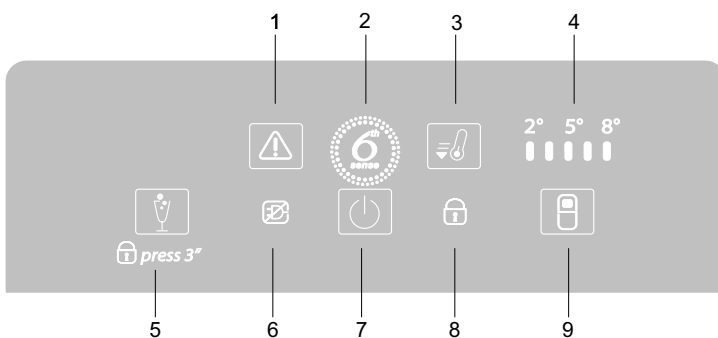


OVLÁDACÍ PANEĽ

1. Ovládací panel
- Chladicí oddíl**
2. LED osvětlení
3. Ventilátor
4. Kryt ventilátoru a prostor antibakteriálního filtru
5. Poličky
6. Oblast chladného vzduchu Multi-flow
7. Kryt senzoru
8. Výrobní štítek s obchodním názvem
9. Zásuvka na čerstvé ovoce a zeleninu
10. Sada ke změně otevření dveří
11. Zásobník na vejce
12. Dveřní přihrádky
13. Oddělení pro lahve
14. Přihrádka pro lahve
15. Těsnění dveří

Mrazicí oddíl

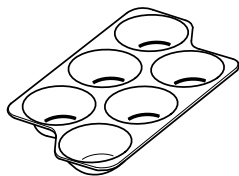
15. Těsnění dveří
16. Horní zásuvka: nejchladnější prostor nevhodnější pro zmrazení čerstvých potravin
17. Nádobka na ledové kostky
18. Poličky
19. Zásuvky mrazničky



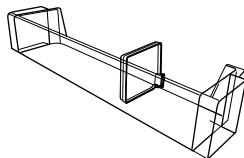
1. Tlačítko ZASTAVENÍ POPLACHU (STOP ALARM) / kontrolka POPLACHU (ALARM)
2. 6th SENSE FRESH CONTROL
3. Tlačítko RYCHLÉHO CHLAZENÍ
4. KONTROLKY LED TEPLoty CHLADNIČKY
5. Tlačítko REŽIM PARTY (PARTY MODE) / ZÁMEK tlačítka (KEY LOCK)
6. POPLACH VÝPADKU PROUDU
7. Tlačítko ZAPNUTO / POHOTOVOSTNÍ REŽIM (ON/STAND-BY)
8. Indikátor ZÁMKU TLAČÍTKA (KEY LOCK)
9. Tlačítko TEPLoty CHLADNIČKY (FRIDGE TEMPERATURE)

PŘÍSLUŠENSTVÍ

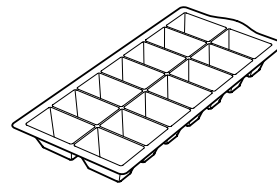
ZÁSOBNÍK NA VEJCE



ODDĚLOVAČ LAHVÍ



NÁDOBKKA NA LEDOVÉ KOSTKY



PRVNÍ POUŽITÍ

ZAPNUTÍ SPOTŘEBIČE

Po zapojení do sítě se spotřebič automaticky spustí. Po spuštění spotřebiče počkejte alespoň 4–6 hodin a teprve pak vložte potraviny do chladicího i mrazicího oddílu.

Po připojení spotřebiče k elektrické síti se rozsvítí displej a na 1 vteřinu se zobrazí všechny ikony. Rozsvítí se hodnoty výchozího nastavení (z výroby) chladicího oddílu.

BĚŽNÉ POUŽÍVÁNÍ

Více podrobností o funkcích je uvedeno v příručce Používání a údržba / na poslední naleznete informace o možnosti získání příručky Používání a údržba

FUNKCE

FUNKCE ZAPNUTO/POHOTOVOSTNÍ REŽIM

Chcete-li uvést spotřebič do pohotovostního režimu, **podržte tlačítko On/StandBy stisknuté po dobu 3 sekund**. Všechny ukazatele kromě ukazatele režimu On/StandBy zhasnou.

Stisknutím tlačítka spotřebič znovu aktivujete.

CHYTRÝ DISPLEJ

Tuto volitelnou funkci je možné použít k úspoře energie. Chcete-li „Chytrý displej“ aktivovat, stiskněte současně tlačítka „Teplota chladničky“ (Fridge Temperature) a „Režim party“ (Party Mode) po dobu alespoň 3 vteřin, dokud se neozve akustický zvukový signál. Chcete-li funkci deaktivovat, zopakujte stejný postup. Uvědomte si prosím, že tímto postupem se spotřebič neodpojí od elektrické sítě, omezí se pouze množství proudu odebíraného externím displejem.

NASTAVENÍ TEPLOTY

Chcete-li seřadit teplotu chladničky, stiskněte tlačítko „Teplota chladničky“ (Fridge Temperature). Teplotu chladničky lze nastavit v rozmezí +2 °C až +8 °C, jak ukazují LED kontrolky teploty chladničky.

REŽIM PARTY (PARTY MODE)

Stiskněte pro aktivaci / deaktivaci funkce Party Mode (Režim Party). Tato funkce slouží k chlazení nápojů uvnitř mrazicího prostoru.

Upozornění: nenechávejte láhev uvnitř mrazicího oddílu déle než po dobu, kdy je funkce aktivní (30 minut)

ZÁMEK TLAČÍTEK

K zablokování/odblokování tlačítek ovládacího panelu stiskněte tlačítko „Party režim“ (Party Mode) po dobu 3 vteřin: indikátor zámku tlačítka (Key Lock) se na krátkou dobu zobrazí a zazní akustický signál.

6TH SENSE FRESH CONTROL

Tato funkce se snaží automaticky zajistit optimální podmínky pro uchování potravin. Dojde-li k odchylkám, funkce „6. smysl“ pro zachování čerstvosti potravin (Fresh Control) okamžitě obnoví ideální podmínky. Výsledky jsou fantastické: potraviny v celém prostoru chladničky se udrží čerstvé až čtyřikrát déle.

FUNKCE RYCHLÉHO CHLAZENÍ

Pomocí funkce Rychlého chlazení můžete zvýšit chlazení v prostoru chladničky. Tuto funkci doporučujeme použít při vložení velkého množství potravin do chladicího oddílu. K aktivaci funkce Rychlého chlazení stiskněte tlačítko Fast Cool. Při aktivaci se rozsvítí kontrolka funkce „Rychlé chlazení“ (Fast Cool). Funkce se automaticky vypne po 6 hodinách, nebo ji můžete vypnout ručně stisknutím tlačítka pro nastavení teploty chladničky (°C).

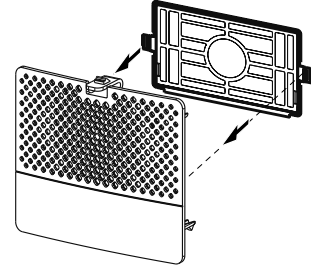
OSVĚTLENÍ CHLADNIČKY

Uvnitř chladničky jsou použity žárovky LED, které umožňují lepší osvětlení při současné velmi nízké spotřebě energie. Pokud osvětlovací systém LED nefunguje, obraťte se na servisní středisko a požádejte o výměnu.

Upozornění: Při otevření dveří chladicího oddílu se rozsvítí vnitřní osvětlení. Pokud dvířka zůstanou otevřena po dobu delší než 10 minut, světlo se automaticky vypne.

VENTILÁTOR + ANTIBAKTERIÁLNÍ FILTR

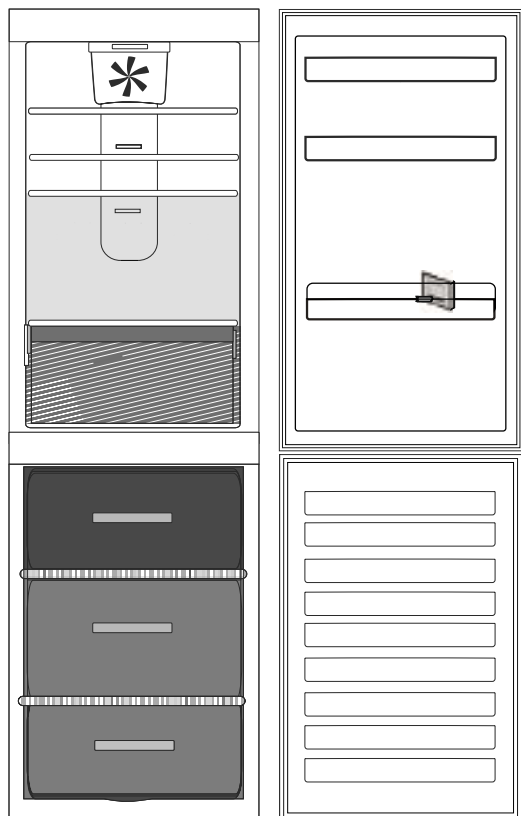
Ventilátor udržuje rovnoměrnější teplotu uvnitř chladicího oddílu, a tím zajišťuje lepší podmínky uchování potravin. Jestliže je spotřebič vybavený ventilátorem, může do něj být vložen antibakteriální filtr. Filtr vyjměte z krabice umístěné v zásuvce na ovoce a zeleninu a zasuňte ho do krytu ventilátoru - viz obrázek. Postup výměny je přiložen v krabici s filtrem.



TABULKA VÝSTRAŽNÝCH SIGNÁLŮ

TYP VÝSTRAHY	Signalizace	Příčina	Řešení
Upozornění při otevřených dveřích	Zní zvukový signál a kontrolka poplachu bliká.	Dveře chladničky nebo mrazničky zůstaly otevřeny po dobu delší než 2 minuty.	K vypnutí zvukového poplachu zavřete dveře nebo stiskněte tlačítko Zastavení poplachu.
Poplach teploty	Zní zvukový signál a kontrolka poplachu (Alarm) zůstává aktivována.	Vnitřní teplota v mrazničce není vyhovující	Stiskněte tlačítko „Zastavení poplachu“ (Stop Alarm); zvukový signál se vypne a kontrolka poplachu (Alarm) zůstane aktivována, dokud nebude dosaženo teploty < -10 °C.
Poplach funkce Party Mode (Režim Party)	Ukazatel funkce Party Mode (Režim Party) bliká a zní zvukový signál.	Uplynulo 30 minut od aktivace funkce Party Mode (Režim Party). Je čas vyndat láhev z mrazničky (pro podrobnosti viz Průvodce pro používání a údržbu).	
Poplach upozorňující na dlouhodobý výpadek elektrického proudu	Ikona „Poplach výpadku proudu“ (Black Out Alarm) zůstane zapnutá a kontrolka poplachu (Alarm) bliká.	Dlouhodobější výpadek elektrického proudu, při němž se může vnitřní teplota zvýšit až na 0 °C.	Stiskněte tlačítko „Zastavení poplachu“ (Stop Alarm); zvukový signál se vypne a kontrolka poplachu (Alarm Indicator) zůstane aktivována, dokud nebude dosaženo teploty < -10 °C.
Závada	3 centrální LED kontrolky v rámci LED kontrolky souvisejících s teplotou chladničky (Fridge Temperature) blikají na displeji.	Jedná se o závadu produktu.	Kontaktujte zákaznickou linku.

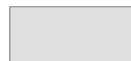
JAK UCHOVÁVAT ČERSTVÉ POTRAVINY A NÁPOJE



Vysvětlivky:



MÍRNÁ ZÓNA Určena pro skladování tropického ovoce, plechovek, nápojů, vajec, omáček, zavařenin, másla, marmelád



CHLADNÁ ZÓNA Vhodná pro skladování sýrů, mléka, běžných potravin, lahůdek, jogurtu, uzenin a moučníků



ZÁSUVKA NA OVOCE A ZELENINU



ZÁSUVKA MRAZICÍ ZÓNY (MAXIMÁLNĚ CHLADNÁ ZÓNA) Určena pro zmrazení čerstvých/vařených pokrmů.



ZÁSUVKY MRAZNIČKY

Poznámka: Šedý odstín legendy neodpovídá barvě zásuvek

CHLADICÍ ODDÍL

K zabalení potravin používejte recyklovatelné plastové, kovové, hliníkové a skleněné nádoby a přilnavé fólie.

Tekutiny nebo potraviny, které šíří nebo pohlcují pach nebo vůni, vždy uchovávejte v uzavřených nádobách nebo přikryté.

Pokud v chladničce skladujete malé množství potravin, doporučujeme použít police nad zásuvkou na ovoce a zeleninu, protože se jedná o nejméně chladnou oblast.

Potraviny, které uvolňují velké množství ethylenu a které jsou citlivé na tento plyn, jako např. ovoce, zelenina a saláty, by vždy měly být odděleny nebo zabaleny, aby se nezkracovala jejich životnost; například neskladujte rajská jablíčka společně s kiwi nebo se zelím.

Aby se zabránilo převržení lahví, můžete použít přihrádku na láhve (k dispozici u vybraných modelů).

Neukládejte potraviny příliš blízko u sebe, aby byla zajištěna dostatečná cirkulace vzduchu.

MRAZICÍ ODDÍL

Mraznička je ideálním místem pro uchovávání mražených potravin, vyrábění kostek ledu a zamrazení čerstvých potravin v mrazicím oddílu.

Na typovém štítku je uveden maximální počet kilogramů čerstvých potravin, které lze zmrazit během 24 hodin (...kg / 24 h). Skladujete-li v mrazáku jen malé množství potravin, doporučujeme používat nejméně chladnou část, která se nachází uprostřed mrazáku.

ÚDRŽBA A ČIŠTĚNÍ A ŘEŠENÍ PROBLÉMŮ

Pokyny k údržbě a čištění a k řešení problémů naleznete v **průvodci Používání a údržba**.

Průvodce Používání a údržba lze získat:
> v servisním středisku; telefonní číslo viz záruční knížka.
> stažením z webu Whirlpool
<http://docs.whirlpool.eu>



KONTAKT SE SERVISNÍM STŘEDISKEM

Při kontaktování servisního střediska uveďte obě čísla, která se nacházejí na servisním štítku. <http://www.whirlpool.eu>

Technické údaje jsou uvedeny na typovém štítku umístěném na vnitřní straně spotřebiče.



Registrovaná ochranná známka Whirlpool®/TM ochranná známka skupiny společností Whirlpool - © Copyright Whirlpool Europe s.r.l.2014. Všechna práva vyhrazena - <http://www.whirlpool.eu>

