

# ČIŠČENJE IN VZDRŽEVANJE

Med čiščenjem in vzdrževanjem vedno izklopite pralni stroj in izvlecite vtič iz vtičnice.  
Za čiščenje pralnega stroja ne uporabljajte vnetljivih tekočin.

## ČIŠČENJE ZUNANJOSTI PRALNEGA STROJA

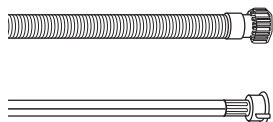
Zunanje dele pralnega stroja obrišite z mehko vlažno krpo.

Za čiščenje nadzorne plošče ne uporabljajte čistil za steklo ali vsestranskih oziroma abrazivnih čistil in podobnih sredstev, saj lahko z njimi poškodujete natisnjene oznake.

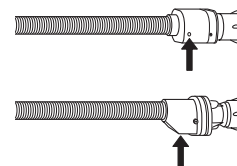
## PREGLED DOVODNE CEVI ZA VODO

Redno preglejte, da na dovodni cevi ni razpok. Če je poškodovana, jo nadomestite z novo cevjo, ki jo lahko dobite prek naše službe za poprodajne storitve ali pri specializiranem prodajalcu.

Ovisno od vrste cevi:



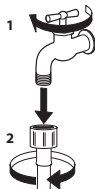
Če ima dovodna cev prozoren sloj, redno preglejte, da na katerem mestu ni močnejše obarvana. Če je, cev morda pušča in jo je treba zamenjati.



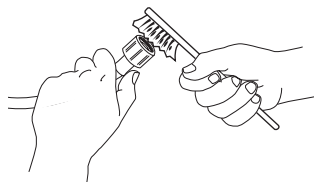
Pri ceveh z vodno zaporo: preverite majhno kontrolno okence varnostnega ventila (glejte puščico). Če je rdeče, se je sprožila funkcija zaustavitve vode in cev je treba zamenjati z novo. Cev odvijte tako, da pritisnete gumb za sprostitvev (če je na voljo), med odvijanjem cevi.

## ČIŠČENJE MREŽNIH FILTROV V DOVODNI CEVI VODE

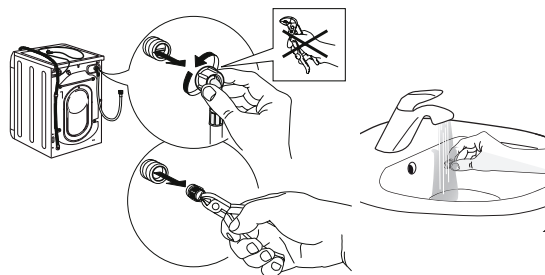
1. Zaprite pipo in odvijte dovodno cev.



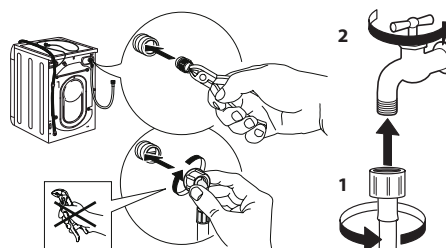
2. Pazljivo očistite mrežni filter na koncu cevi s fino krtačo.



3. Ročno odvijte dovodno cev na zadnji strani pralnega stroja. S kleščami izvlecite mrežni filter iz ventila na zadnji strani pralnega stroja in ga pazljivo očistite.



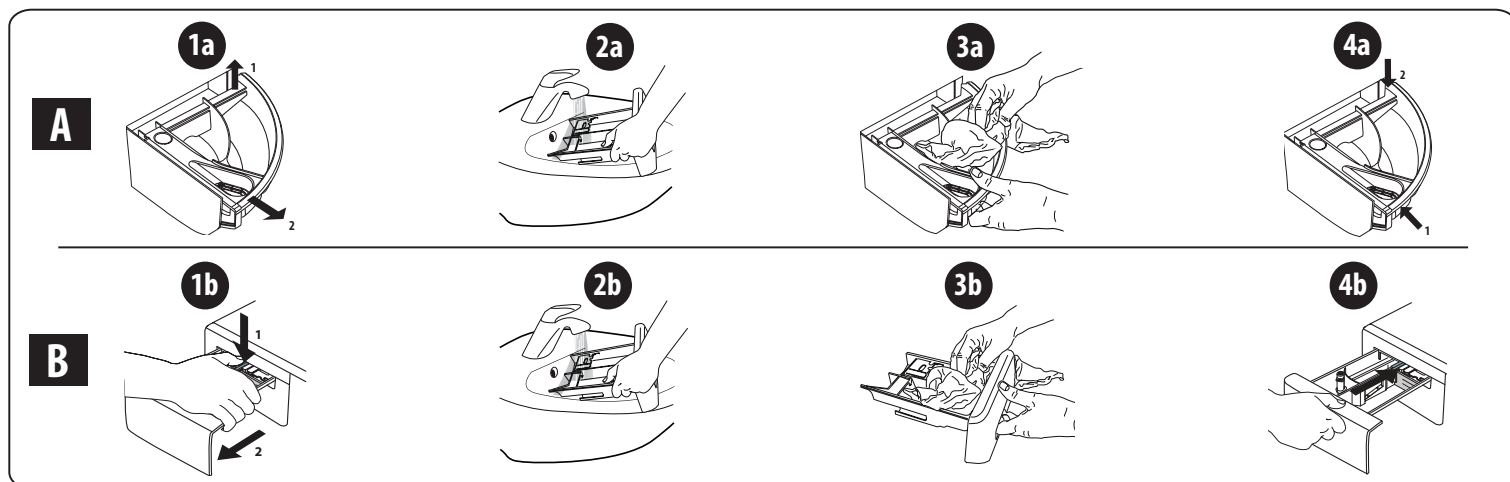
4. Ponovno vstavite mrežni filter. Dovodno cev ponovno priključite na vodovodno pipo in pralni stroj. Za priključitev dovodne cevi ne uporabljajte orodja. Odprite vodovodno pipo in preverite, ali so vsi priključki tesni.



# ČIŠČENJE PREDALA ZA ODMERJANJE PRALNEGA SREDSTVA

Predal odstranite tako, da ga dvignete in izvlečete (glejte sliko).

Sperite ga pod tekočo vodo. Ta postopek redno ponavljajte.



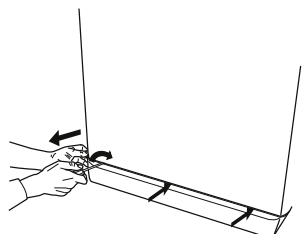
## ČIŠČENJE VODNEGA FILTRA/IZPUST PREOSTALE VODE

**Pred čiščenjem vodnega filtra ali izpustom preostale vode, izklopite in odklopite pralni stroj. Če ste uporabili program za pranje z vročo vodo, počakajte, da se voda shladi, preden jo izpustite.**

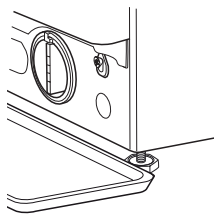
**Redno čistite filter na tri mesece, sicer se lahko zamaši in ne boste mogli izpustiti vode.**

**Če stroj ne more izpustiti vode, se na zaslonu prikaže, da je morda prišlo do zamažitve vodnega filtra.**

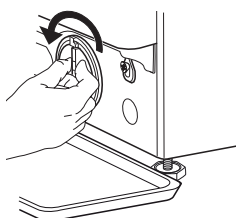
1. Odstranite loputo: z izvijačem naredite to, kar je prikazano na naslednji sliki.



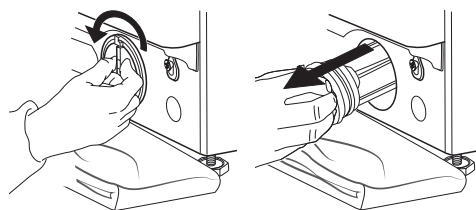
2. Posoda za izpuščeno vodo: pod vodni filter postavite nizko in široko posodo, ki bo zbrala preostalo vodo.



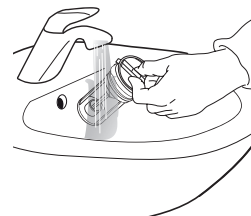
3. Izpust vode: počasi obračajte filter v nasprotni smeri urinega kazalca, dokler ne izteče vsa voda. Počakajte, da vsa voda izteče, ne da bi odstranili filter. Ko je posoda polna, privijte vodni filter v smer urinih kazalcev. Izpraznite posodo. Postopek ponavljajte, dokler iz pralnega stroja ne izteče vsa voda.



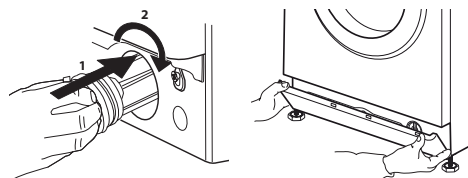
4. Odstranjevanje filtra: pod vodni filter postavite bombažno krpo, ki lahko vpije manjšo količino preostale vode. Nato odstranite vodni filter tako, da ga zavrtite v nasprotno smer urnega kazalca.



5. Očistite vodni filter: odstranite ostanke iz filtra in ga sperite pod tekočo vodo.



6. Vstavite vodni filter in znova namestite spodnji pokrov: znova vstavite vodni filter tako, da ga zavrtite v smeri urnega kazalca. Prepričajte se, da ga zavrtite do konca. Ročica filtra mora biti postavljena navpično. Vodotesnost vodnega filtra lahko preizkusite tako, da v predal za pralno sredstvo nalijete približno 1 liter vode. Nato znova namestite spodnji pokrov.



# TRANSPORT IN ROKOVANJE

**Pralnega stroja nikoli ne dvigajte tako, da primete zgornji pokrov.**

1. Izvlecite vtič in zaprite pipo za vodo.
2. Vratca in predal za odmerjanje pralnega sredstva morata biti dobro zaprta.
3. Snemite dovodno cev s pipe za vodo in jo odstranite iz odtoka. Odlijte preostalo vodo iz cevi in cevi pritrdite, da se ne poškodujejo med transportom.
4. Znova namestite transportne vijake. Upoštevajte navodila za odstranjevanje transportnih vijakov v »Priročniku za namestitev« v obratnem vrstnem redu.

**Pomembno:** pralni stroj lahko prevažate samo po predhodni pritrditvi transportnih vijakov.

## POPRODAJNE STORITVE

### PREDEN POKLIČETE POPRODAJNO SLUŽBO

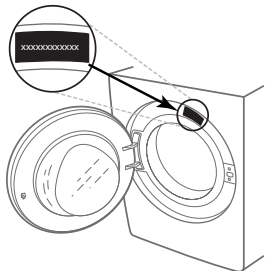
1. Preverite, ali lahko težavo odpravite sami s pomočjo nasvetov, navedenih v poglavju **ODPRAVLJANJE NAPAK**

### ČE SE NAPAKA PO ZGORNJIH PREVERJANJIH ŠE VEDNO POJAVLJA, STOPITE V STIK Z NAJBLIŽJIM POPRODAJNIM SERVISOM

Če potrebujete pomoč, pokličite številko, ki je navedena v garancijskem listu.

Ko se obrnete na našo poprodajno službo, je vedno treba navesti:

- kratek opis napake;
- vrsto in natančen model stroja;



2. Izklopite in ponovno vklopite stroj, da preverite, ali ste napako odpravili.

- številko servisa (številko za besedo Service na tipski tablici);

**SERVICE** 0000 000 00000



- vaš polni naslov;
- vašo telefonsko številko.

Če je potrebno popravilo, se obrnite na pooblaščen poprodajni servis (ki vam zagotovi originalne nadomestne dele in pravilno izvedbo popravila).