



**PALDIES, KA IEGĀDĀJĀTIES WHIRLPOOL IZSTRĀDĀJUMU**

Lai saņemtu pilnvērtīgu palīdzību, lūdzu, reģistrējiet savu ierīci vietnē [www.whirlpool.eu/register](http://www.whirlpool.eu/register)



**Pirms ierīces lietošanas rūpīgi izlasiet Drošības norādījumus.**

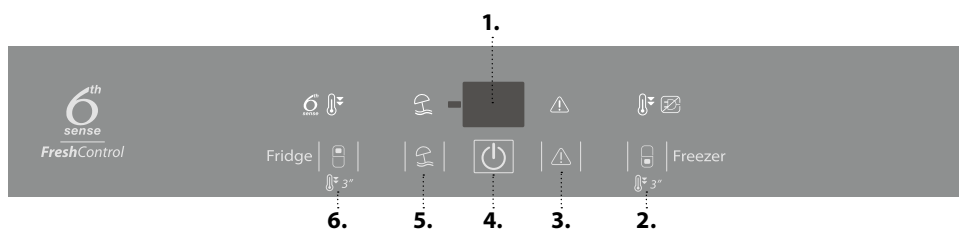
## IZSTRĀDĀJUMA APRAKSTS

### PIRMĀ LIETOŠANA

Pēc ierīces uzstādīšanas nogaidiet vismaz divas stundas, pirms pievienojat ierīci strāvas padevei. Pievienojot ierīci elektrotīklam, tā sāk darboties automātiski. Pārtikas uzglabāšanas ideālā temperatūra ir iestatīta jau rūpnīcā.

Pēc ierīces ieslēgšanas pagaidiet 4–6 stundas, lai tiktu sasniegta normāli uzpildītai ierīcei nepieciešamā uzglabāšanas temperatūra. Novietojiet antibakteriālo aromāta novēršanas filtru (ja ir) ventilatorā, kā parādīts filtra iepakojumā. Ja atskan skaņas signāls, tas nozīmē, ka atskanējis temperatūras brīdinājuma signāls: nospiediet pogu, lai izslēgtu skaņas brīdinājuma signālus.

### VADĪBAS PANELIS



1. Temperatūras displejs
2. Saldētavas nodalījuma temperatūra - Fast freeze (Ātrā saldēšana)
3. Brīdinājuma signāla izslēgšana
4. Ieslēgšanas/gaidlaika režīms
5. Vacation (brīvdienų režīms)
6. Ledusskapja temperatūra - Fast cool (Ātrā dzesēšana)

#### 6<sup>TH</sup> SENSE FRESH CONTROL (6<sup>TH</sup> SENSE SVAIGUMA KONTROLE)

Šī ierīce automātiski spēj sasniegt optimālu iekšējo saglabāšanas temperatūru. Funkcija ļauj kontrolēt arī mitrumu ierīcē. Pareizas darbības nodrošināšanai ir jābūt ieslēgtam arī ventilatoram. Funkciju var ieslēgt/izslēgt (skatiet ventilatora aprakstu).

#### VENTILATORS\*

Ventilators uzlabo temperatūras izplatīšanu ledusskapja iekšpusē, tādējādi nodrošinot produktu ilgāku uzglabāšanu un lieka mitruma samazināšanu. Pēc noklusējuma ventilators ir ieslēgts, to var aktivizēt/deaktivizēt manuāli. Ventilatora darbības režīms tiek pielāgots, pamatojoties uz izstrādājuma stāvokli. Ventilatoru var ieslēgt/izslēgt, vienlaicīgi 3 sekundes turot nospiešanu pogu "Vacation" ("Brīvdienų režīms") un "Alarm" ("Trauksme"). Iedegts 6<sup>th</sup> Sense FreshControl simbols norāda, ka ventilators ir ieslēgts un līdz ar to ir ieslēgta 6<sup>th</sup> Sense FreshControl funkcija. Ja vides temperatūra pārsniedz 27 °C, vai uz stikla plauktiem ir ūdens pilieni, ir svarīgi, lai ventilators būtu ieslēgts, jo tādējādi tiek nodrošināta pareiza pārtikas saglabāšana. Ventilatora deaktivizācija ļauj optimizēt ventilatora patēriņu.

Piezīme. pēc elektropadeves pārtraukuma vai ierīces izslēgšanas ventilators restartējas automātiski. Nenosprostojiet gaisa ieplūdes zonu ar pārtikas produktiem.

#### ANTIBAKTERIĀLAIS FILTRS\*

Izņemiet to no kastītes, kas ievietota augļu un dārzeņu atvilktnē, un ievietojiet ventilatora korpusā. Kārtība, kādā jāveic nomaiņa, parādīta filtra kastītē.

#### IESLĒGTS/GAIDLAIKA REŽĪMS

Nospiediet pogu uz 3 sekundēm, lai izslēgtu ierīci. Gaidstāves režīmā gaisma ledusskapja nodalījumā neiedegsies. Lai atkārtoti aktivizētu ierīci, vēlreiz nospiediet pogu.

Piezīme. Tādējādi ierīce netiks atvienota no barošanas.

#### TEMPERATŪRAS DISPLEJS

Displejā var būt pārmaiņus redzama ledusskapja nodalījuma (no 2 °C līdz 8 °C) un saldētavas nodalījuma temperatūra (no -16 °C līdz -24 °C).

#### VACATION (BRĪVDIENU REŽĪMS)

Šo funkciju var izmantot ilgstošas prombūtnes gadījumā. Lai funkciju ieslēgtu, uz 3 sekundēm nospiediet pogu "Vacation" (Atvaļinājums). Ekrānā ir redzama ledusskapja nodalījuma temperatūra (12 °C), un iedegas ikona. Pēc funkcijas aktivizēšanas izņemiet pārtiku no ledusskapja nodalījuma un abas durvis atstājiet aizvērtas, tad ledusskapis uzturēs piemērotu temperatūru, lai novērstu aromātu veidošanos. Tomēr saldētava paliks ieslēgta. Lai funkciju ieslēgtu, īsi nospiediet pogu.

#### LEDUSSKAPJA NODALĪJUMA TEMPERATŪRA

Atšķirīgu temperatūru var iestatīt ar pogu "Fridge" (Ledusskapis).

#### FAST COOL (ĀTRĀ DZESĒŠANA)

Pirms liela svaigas pārtikas daudzuma ievietošanas ledusskapja nodalījumā uz 3 sekundēm nospiediet pogu "Fridge" (Ledusskapis). Kad funkcija ir ieslēgta, ekrānā parādās ikona. Funkcija izslēdzas automātiski pēc 6 stundām vai manuāli, 3 sekundes turot nospiešanu pogu "Fridge" (Ledusskapis).

#### TRAUKSMES SKAŅAS SIGNĀLA IZSLĒGŠANA

Lai izslēgtu brīdinājuma skaņas signālu, īsi nospiediet pogu.

#### SALDĒTAVAS NODALĪJUMA TEMPERATŪRA

Atšķirīgu temperatūru var iestatīt ar pogu "Freezer" (Saldētava).

#### FAST FREEZE (ĀTRĀ SALDĒŠANA)

24 stundas pirms liela pārtikas daudzuma ievietošanas sasaldēšanai saldētavas nodalījumā uz 3 sekundēm nospiediet pogu "Freezer" (Saldētava). Kad funkcija ir ieslēgta, iedegas ikona. Funkcija izslēdzas automātiski pēc 48 stundām vai manuāli, vēlreiz nospiežot pogu "Freezer" (Saldētava) uz 3 sekundēm.

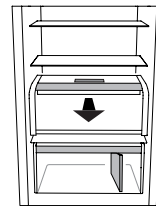
Piezīme. raugiet, lai svaigā pārtika tieši nesaskaras ar jau sasaldēto pārtiku. Lai optimizētu saldēšanas ātrumu, atvilktnes var izņemt un pārtiku var novietot tieši nodalījuma apakšā.

\* Tikai atsevišķiem modeļiem

## “0° ZONAS” NODALĪJUMS\*

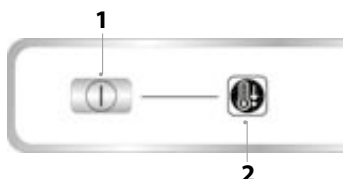
“0° ZONAS” nodalījuma specifiskais izstrādes nolūks ir zemas temperatūras un pareiza mitruma uzturēšana, lai produktus ilgāk uzturētu svaigus (piemēram, gaļu, zivis, augļus un ziemas dārzeņus).

Mitruma kontroles tehnoloģija apvienojumā ar Activ0 nodrošina vislabāko pārtikas saglabāšanu, kad pārtika nav pilnībā izvietota.



### NODALĪJUMA IESLĒGŠANA UN IZSLĒGŠANA

Kad nodalījums ir ieslēgts, tā iekšējā temperatūra ir apmēram 0°. Lai nodalījumu ieslēgtu, nospiediet pogu (1) vairāk nekā uz sekundi, līdz iedegas simbols (2). Ja simbols (2) ir izgaismots, nodalījums darbojas. Lai nodalījumu izslēgtu, atkal nospiediet pogu (1) uz vairāk nekā vienu sekundi. Iekšpusē esošā temperatūra ir atkarīga no ledusskapja vispārējās temperatūras.



„0° ZONAS” nodalījuma pareizai darbībai nepieciešamie apstākļi:

- ierīce ir ieslēgta;
- - ledusskapja temperatūra ir starp +2 °C un +6 °C;
- “0° ZONAS” nodalījums ir ieslēgts
- Nav atlasīts atvaļinājuma režīms un gaidstāves režīms

Piezīme.

- ja, ieslēdzot nodalījumu, simbols neizgaismojas, pārbaudiet, vai atvilktnē ir pienācīgi ievietota; ja problēma netiek atrisināta, sazinieties ar pilnvarotu tehniskās palīdzības dienestu;
- ja “0° ZONAS” nodalījums ir ievietots ierīcē, var būt dzirdams neliels troksnis, kas ir normāla parādība;

**Svarīgi:** novietojot mazus produktus un konteinerus “0° ZONAS” nodalījuma augšējā plauktā, rīkojieties uzmanīgi, lai tie nejauši neiekristu starp ledusskapja nodalījuma plauktu un aizmugurējo sienu.

### “0° ZONAS” NODALĪJUMA IZŅEMŠANA

Veiciet šādas darbības:

1. lai atvieglotu nodalījuma izņemšanu, ieteicams iztukšot (un, iespējams, izņemt) apakšējos durvju plauktus;
2. izņemiet nodalījumu, to pagriežot augšup;
3. izņemiet balto plastmasas plauktu zem nodalījuma.

Piezīme. augšējo plauktu un sānu balstus nevar izņemt.

Lai atkal izmantotu “0° ZONAS” nodalījumu, uzmanīgi pārvietojiet balto plastmasas plauktu zem nodalījuma pirms atvilktnes ievietošanas un atkārtotas funkcijas ieslēgšanas.

Lai palielinātu ledusskapja ietilpību un samazinātu enerģijas patēriņu, ieteicams izņemt “0° ZONAS” nodalījumu.

Nodalījumu un tā komponentus laiku pa laikam notīriet ar drāniņu un silta ūdens un neitrālu tīrīšanas līdzekļu šķīdumu, kas ir paredzēts tieši ledusskapja iekšpuses tīrīšanai (centieties balto plastmasas plauktu neiegremdēt zem atvilktnes). Neizmantojiet abrazīvus tīrīšanas līdzekļus.

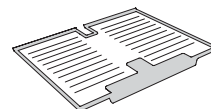
**Pirms nodalījuma tīrīšanas (arī ārēji) atvilktnē jāizņem, lai atvienotu elektropadevi.**

## SARMAS APTURĒŠANAS SISTĒMA\*

SARMAS APTURĒŠANAS SISTĒMA atvieglo saldētavas nodalījuma atkausēšanas procedūru.

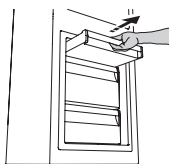
SARMAS APTURĒŠANAS piederums ir paredzēts saldētavas nodalījumā radušās sarmas daļējai savākšanai, un tas ir viegli noņemams un notīrāms, tādējādi samazinot laiku, kas nepieciešams saldētavas nodalījuma atkausēšanai.

Lai noņemtu sarmu no SARMAS APTURĒŠANAS piederuma, veiciet turpmāk tekstā norādīto tīrīšanas procedūru.



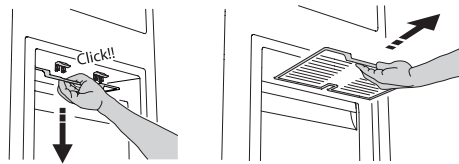
### SARMAS APTURĒŠANAS PIEDERUMA TĪRĪŠANAS PROCEDŪRA

1. Atveriet saldētavas nodalījuma durvītas un izņemiet augšējo atvilktni.



2. Atbrīvojiet SARMAS APTURĒŠANAS piederumu un izņemiet to, cenšoties to nenomest uz stikla plaukta, kas atrodas zem tā.

Piezīme. Ja piederums ir iesprūdis vai grūti izņemams, neturpiniet tā izņemšanu, bet pilnībā atkausējiet saldētavas nodalījumu.



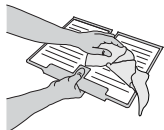
3. Aizveriet saldētavas nodalījuma durvis.

\* Tikai atsevišķiem modeļiem

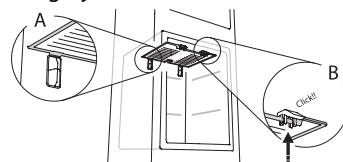
4. Noņemiet sarmu no piederuma, to noskalojot zem tekoša (ne karsta) ūdens.



5. Ļaujiet piederumam notecēt un noslaukiet plastmasas daļas ar mikstu drānu.



6. Ielieciet piederumu atpakaļ, aizmugurējo daļu novietojot uz attēlā redzamajiem izvirzījumiem, pēc tam piederuma rokturi nostipriniet pie augšējām skavām.

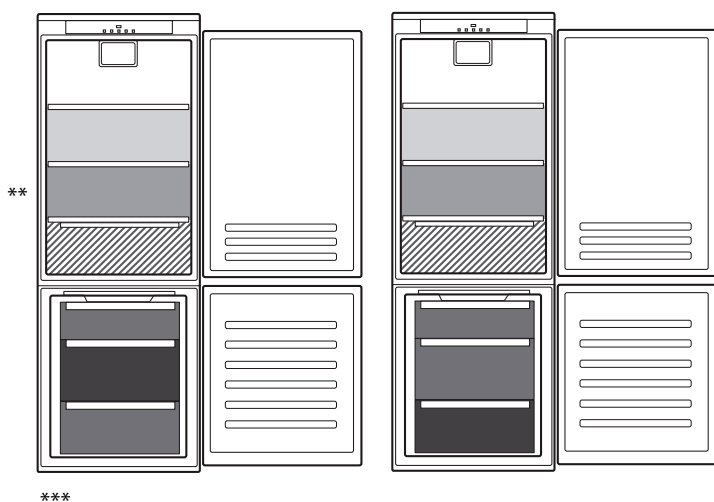


7. Ievietojiet augšējo atvilktni un aizveriet saldētavas nodalījuma durtiņas.

SARMAS APTURĒŠANAS piederumu var notīrīt atsevišķi, neveicot pilnīgu saldētavas nodalījuma atkausēšanu. Regulāri tīrot SARMAS APTURĒŠANAS piederumu, var samazināt saldētavas pilnīgas atkausēšanas nepieciešamību.

Piezīme. Izstrādājuma specifiskācijas, tostarp tilpums un enerģija, ir aprēķinātas bez SARMAS APTURĒŠANAS piederuma.

## KĀ UZGLABĀT PĀRTIKU UN DZĒRIENUS



### Apzīmējums

- MĒRENĀ ZONA**  
Paredzēta tropisko augļu, konservu, dzērienu, olu, mērču, marinētu produktu, sviesta, ievārījuma uzglabāšanai
- VĒSĀ ZONA**  
Paredzēta siera, piena un tā produktu, delikatešu, jogurta uzglabāšanai
- VĒSĀKĀ ZONA**  
Paredzēta gatavo gaļas produktu, desertu, gaļas un zivju uzglabāšanai
- AUGĻU UN DĀRŽEŅU ATVILKTNE**
- SALDĒTAVAS ATVILKTNES**
- SALDĒŠANAS ZONAS ATVILKTNE**  
(Visvēsākā zona)  
Paredzēta, lai saldētu svaigu/pagatavotu pārtiku

\*\* Modeļiem ar "0° ZONE" NODALĪJUMU "vēsākā zona" ir izcelta apzīmējumā

\*\*\* Tikai CB310 e CB380 modeļiem (atsaucoties uz Datu plāksnīti, kas atrodas Augļu un dārzeņu atvilktnes sātā)

## PROBLĒMU RISINĀŠANA

Kā rīkoties, ja...	Iespējamie iemesli	Risinājumi
Vadības panelis ir izslēgts, ierīce nedarbojas.	Ierīce var būt ieslēgšanas/gaidlaika režīmā. Elektropadeve ierīcei var būt traucēta.	Ieslēdziet ierīci, nospiežot ieslēgšanas/gaidstāves režīma pogu. Pārbaudiet, vai: <ul style="list-style-type: none"> <li>• nav energopadeves pārtraukuma;</li> <li>• kontaktdakša ir pareizi pieslēgta kontaktligzdai, un elektrotīkla divpolu slēdzis (ja ir) ir pareizā pozīcijā (proti, ļauj piegādāt strāvas padevi uz ierīci);</li> <li>• nedarbojas sadzīves elektrosistēmas aizsargierīces;</li> <li>• strāvas kabelis nav bojāts.</li> </ul>
Nedarbojas iekšējā gaisma.	Iespējams, jānomaina spuldzīte.	Modeļi ar LED gaismām: sazinieties ar pilnvarotu tehniskās palīdzības dienestu.
	Ierīce var būt ieslēgšanas/gaidlaika režīmā.	Ieslēdziet ierīci, nospiežot ieslēgšanas/gaidstāves režīma pogu.

Kā rīkoties, ja...	Iespējamie iemesli	Risinājumi
Temperatūra nodalījumos nav pietiekami zema.	Tam var būt dažādi iemesli (skatiet sadaļu „Risinājumi”).	Pārbaudiet, vai: <ul style="list-style-type: none"> <li>• durvis aizveras pareizi;</li> <li>• ierīce nav uzstādīta blakus siltuma avotam;</li> <li>• iestatītā temperatūra ir atbilstoša;</li> <li>• ir nodrošināta gaisa cirkulācija ierīces ventilācijā.</li> </ul>
Ledusskapja nodalījuma apakšā ir ūdens.	Nosprostota atkausētā ūdens noteksisatēma.	Iztīriet atkausētā ūdens noteksisatēmu (skatīt sadaļu „Tīrīšana un apkope”).
Ierīces priekšējā mala pie durvju izolācijas ir karsta.	Tas nav defekts. Tas novērš kondensāta veidošanos.	Risinājums nav nepieciešams.
Mirgo sarkanā  ikona, un ir dzirdams skaņas signāls	<b>Atvērtu durvju brīdinājuma signāls</b> Tas tiek aktivizēts, ja ledusskapja un/vai saldētavas nodalījuma durvis paliek atvērtas ilgāku laiku.	Lai izslēgtu skaņas signālu, aizveriet izstrādājuma durvis.
Mirgo sarkanā  ikona, un ir aktivizēts skaņas signāls un  ikona.	<b>Energoapgādes pārtraukuma trauksme</b> Aktivizējas, ja energoapgādei ir ilgstošs pārtraukums, kas izraisījis temperatūras paaugstināšanos saldētavas nodalījumā.  Piezīme. kamēr ir deaktivizēta energoapgādes pārtraukuma trauksme, produktam nevar iestatīt citu temperatūru.	Pirms skaņas signāla ieslēgšanas ieteicams pievērst uzmanību temperatūras displejā redzamajai temperatūrai, proti, augstākajai temperatūrai, kas saldētavas nodalījumā sasniegta energopadeves pārtraukuma laikā. Lai izslēgtu skaņas signālu, īsi nospiediet pogu “Turn off sound alarm” (Izslēgt trauksmes skaņas signālu). Pēc pogas nospiešanas temperatūras displejā atkal būs redzama iestatītā temperatūra. Ja saldētavas nodalījums vēl nav sasniegjis produktu saglabāšanas optimālo temperatūru, var aktivizēties saldētavas nodalījums temperatūras trauksme (skatiet saldētavas nodalījuma temperatūras trauksmi). Pirms pārtikas lietošanas pārbaudiet tās stāvokli.
Deg sarkanā  ikona (nemirgo), ir aktivizēts skaņas signāls, un mirgo saldētavas temperatūras displejs.	<b>Saldētavas nodalījuma temperatūras brīdinājuma signāls</b> Saldētavas nodalījuma temperatūras trauksme norāda, ka nodalījumā nav optimālā temperatūra. Tā var rasties, izmantojot pirmoreiz, pēc atkausēšanas un/vai tīrīšanas, sasaldējot lielu pārtikas daudzumu vai tad, ja saldētavas durvis neaizveras pilnībā.	Lai izslēgtu skaņas signālu, īsi nospiediet pogu „Turn off sound alarm” (Izslēgt trauksmes skaņas signālu), šajā brīdī temperatūras displejs beigs mirgot. Kad ir sasniegti optimālie temperatūras apstākļi, sarkanā ikona izslēdzas automātiski. Ja trauksme saldētavas nodalījumā saglabājas, sazinieties ar pilnvarotu tehniskās palīdzības dienestu.
Deg sarkanā ikona  , skan brīdinājuma signāls, un displejā mirgo burts “F”.	<b>Darbības traucējuma brīdinājuma signāls</b> Trauksme norāda uz tehniska komponenta disfunkciju.	Piezvaniet uz tehniskās palīdzības dienestu. Lai izslēgtu skaņas signālu, īsi nospiediet pogu “Turn off sound alarm” (Izslēgt trauksmes skaņas signālu).



**Drošības norādījumus, lietotāja rokasgrāmatu, izstrādājuma īpašo zīmi un energopatēriņa informāciju varat lejuplādēt:**

- Apmeklējot tīmekļa vietni [docs.whirlpool.eu](http://docs.whirlpool.eu)
- Izmantojot QR kodu
- Vai arī **sazinieties ar mūsu pēcpārdošanas apkopes dienestu** (telefona numurs norādīts garantijas grāmatiņā). Sazinoties ar mūsu pēcpārdošanas apkopes dienestu, lūdzu, nosauciet kodus, kas redzami izstrādājuma datu plāksnītē.



**Whirlpool**



40001189768