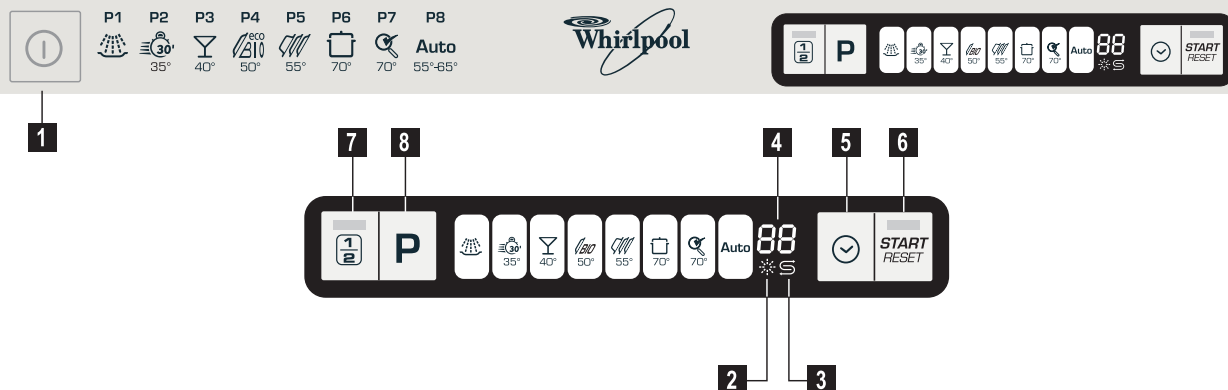


NÁVOD VE ZKRATCE

CZ

Pozor
Před prvním použitím myčky si prosím přečtěte návod k použití.



- 1 Tlačítko Zap/Vyp
- 2 Kontrolka množství leštidla
- 3 SKontrolka množství soli
- 4 Displej
- 5 Tlačítko časového odložení
- 6 Tlačítko Start/Stop
- 7 Tlačítko Poloviční náplň (1/2)
- 8 Tlačítko volby programu

Jak myčku používat:

Otevřete vodní kohoutek.

- Zasuňte zástrčku do zásuvky.
- Otevřete dveře a vložte nádobí.
- Zkontrolujte, zda se horní i dolní ostřikovací rameno může volně pohybovat.
- Doplněte mycí prostředek.
- Stiskněte tlačítko Zap/Vyp a zkontrolujte, zda se rozsvítila kontrolka displeje.
- Před spuštěním myčky zkontrolujte ukazatele množství soli a leštidla. V případě potřeby doplňte sůl a leštidlo.
- Použijte tlačítko volby programu k volbě mycího programu.

- Chcete-li mýt pouze malé množství nádobí, stiskněte ještě tlačítko poloviční náplně.

- Spustíte program stisknutím tlačítka Start/Pauza:
- Po zavření dveří se spustí program.



Pozor

Během mytí neotvírejte dveře. Tím se přeruší mycí proces a unikne horká pára. Po zavření dveří bude program pokračovat.

- Po skončení zvoleného mycího programu bude znít v intervalu 10 vteřin zvukový signál, který upozorňuje na nutnost vypnutí myčky. Tento zvukový signál bude znít po dobu 5 minut a pak se vypne.
- Otevřete dveře. Po skončení programu stiskněte tlačítko Zap/Vyp. Kontrolky zhasnou.
- Zavřete vodní kohoutek.
- Vytáhněte zástrčku ze zásuvky.
- Nechte nádobí asi na 15 minut vychladnout s otevřenými dveřmi. Vyjměte nádobí. Začněte s dolním košem.

TABULKA PROGRAMŮ

Číslo programu	1	2	3	4 Srovnávací **	5	6	7	8
Název programu	Předmytí	30 min.	Jemný	Eko	Normální	Intenzivní	Hygiena+	Auto Automatický
Teplota mytí	-	35°C	40°C	50°C	55°C	70°C	70°C	55°C-65°C
Teplota mytí	Použité nádobí, které se má umýt později.	Dezertní a kávové nádobí se zbytky jídel, které ještě nezaschly.	Sklenice, dezertní a kávové nádobí se zbytky jídel, které ještě nezaschly.	Normálně znečištěné nádobí se zbytky jídel obsahujících škrob, které ještě nezaschly.	Normálně znečištěné nádobí se zbytky jídel, které ještě nezaschly.	Velmi znečištěné nádobí se zaschlými zbytky jídel.	Nádobí s již velmi zaschlými zbytky jídel; nádobí, které je nutné mýt ve velmi horké vodě.	Normálně znečištěné nádobí se zaschlými zbytky jídel.
Stupen znečištění	-	Nízký	Nízký	Střední	Střední	Vysoký	Vysoký	Střední až vysoký
Mycí prostředky								
15 cm ³	-	x	-	-	-	-	-	-
15-25 cm ³	-	-	x	x	x	x	x	x
+ 5 cm ³	-	-	-	x	x	x	x	-
Průběh programu	Předmytí ▼ Konec	Mytí 35°C ▼ Studené opláchnutí ▼ Studené opláchnutí ▼ Sušení ▼ Konec	Předmytí ▼ Mytí 40° ▼ Opláchnutí ▼ Opláchnutí ▼ Sušení ▼ Konec	Předmytí ▼ Mytí 50° ▼ Opláchnutí ▼ Opláchnutí ▼ Sušení ▼ Konec	Předmytí ▼ Mytí 55° ▼ Opláchnutí ▼ Opláchnutí ▼ Sušení ▼ Konec	Předmytí 50°C ▼ Mytí 70° ▼ Studené opláchnutí ▼ Studené opláchnutí ▼ Sušení ▼ Konec	Předmytí 50°C ▼ Mytí 70° ▼ Studené opláchnutí ▼ Studené opláchnutí ▼ Sušení ▼ Konec	Průběh programu se upravuje podle stupně znečištění nádobí.
Délka (min)	15	30	71	170	96	128	124	112 -130
Energie (kWh)	-	0,75	0,80	1,01	1,00	1,40	1,67	1,00 -1,25
Voda (l)	3,4	9,6	12,4	12	12,4	17,2	15,4	9,6 -18,4

Údaje o spotřebě uvedené v této tabulce byly zjištěny za standardních podmínek. V běžném provozu jsou proto možné odchylky.

** Srovnávací program pro test zkušební

Testy podle EN 50242 musí prováděny s plným zásobníkem soli u změkčovače vody, plnou nádržkou leštidla a s testovacím programem.

Mycí kapacita: 10

Tlačítka funkcí



Tlačítko vypínače Zap/Vyp

Tímto tlačítkem myčku zapnete a vypnete. Při zapnutí myčky se rozsvítí kontrolka naposledy použitého programu.



Tlačítko Start/Pauza

Tímto tlačítkem spustíte zvolený program; rozsvítí se kontrolka tlačítka. Chcete-li dveře myčky během mycího programu otevřít, přerušete program stisknutím tlačítka "Start/Pauza".



Tlačítko Poloviční náplň (1/2)

Chcete-li mýt pouze malé množství nádobí, stiskněte po tlačítku volby programu ještě toto tlačítko. Při zapnutí myčky se kontrolka tohoto tlačítka rozsvítí. Tato funkce pomáhá ušetřit vodu i energii.



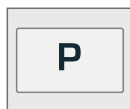
Displej

Zobrazí se stupeň tvrdosti vody a čas odložení pro zvolený program.



Časové odložení

Tato funkce umožňuje spuštění zvoleného programu s prodlevou 1-24 h. Čas odložení se nastavuje stisknutím tlačítka časového odložení vedle displeje. Po nastavení požadovaného času odložení stiskněte tlačítko Start/Stop a zavřete dveře. Po uplynutí času odložení se program spustí automaticky. Během programu funkce časového odložení nefunguje.



Tlačítka volby programu

Použijte tlačítko volby programu k volbě požadovaného programu. Odpovídající program se rozsvítí.

Tlačítka volby programu

Použijte tlačítko volby programu k volbě požadovaného programu. Odpovídající program se rozsvítí. Jak mycí program zrušit? Ke zrušení programu během provozu myčky: Stiskněte tlačítko Start/Stop. Kontrolka zhasne. Opět stiskněte na 5 vteřin tlačítko Start/Stop. Kontrolka začne blikat. Zavřete dveře. Myčka odčerpá mycí vodu za 45 s. Program je zrušen, když kontrolka Start/Stop zhasne. Nyní můžete zvolit a spustit nový program.

! Důležité: Podle fáze programu, ve které byl program zrušen, mohou být v myčce a na nádobí zbytky mycího prostředku nebo leštidla. Toto nádobí je nutné před použitím ještě jednou správně umýt.

Jak změnit mycí program

Ke změně volby programu během provozu myčky otevřete dveře. Stiskněte tlačítko Start/Stop. Kontrolka zhasne. Zvolte nový program. Stiskněte tlačítko Start/Stop. Kontrolka bude svítit a po zavření dveří se spustí nový program.

! Důležité: Nový program se NESPUSTÍ přesně od začátku. Začne od fáze, kterou naposled provedl předcházející program.

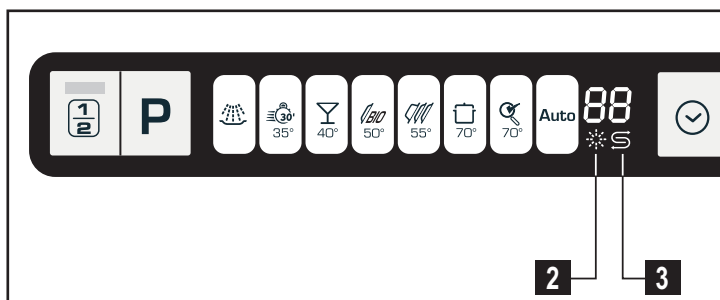


Pozor

- Podle délky ukončeného programu
- mohou být v dávkovačích ještě mycí prostředek a leštidlo.

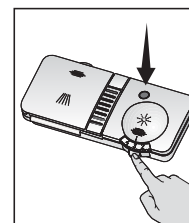
Kontrolky

2 Kontrolka množství leštidla

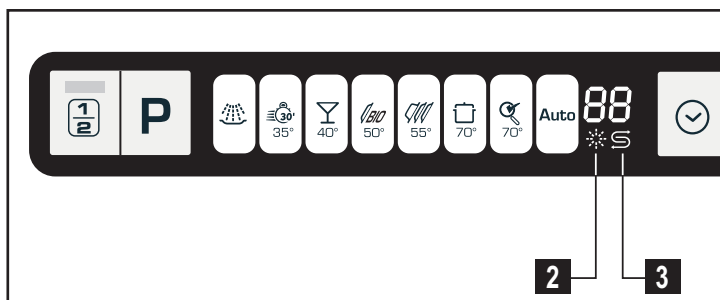


Jestliže se rozsvítí tato kontrolka, je nutné doplnit leštidlo.

Zda je nutné leštidlo doplnit, můžete také zjistit pohledem na dávkovač leštidla. Jestliže je vizuální ukazatel tmavý, je v dávkovači dostatek leštidla. Jestliže je barva světlá, otevřete dávkovač a doplňte leštidlo.



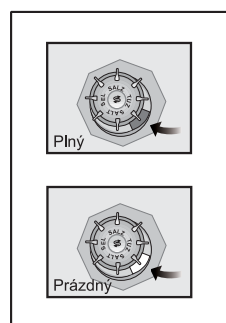
3 Kontrolka množství soli



Jakmile se rozsvítí tato kontrolka, je nutné doplnit speciální sůl.

U myček, které nejsou vybaveny elektrickým ukazatelem soli, je možné zjistit množství soli na zásobníku soli. Jestliže je vizuální ukazatel tmavý, v zásobníku na sůl je dostatek soli.

Jestliže je barva světlá, otevřete zásobník a doplňte sůl pro myčku.



Poznámka pro zkušební ústavy

Nezbytné informace pro testování výkonu budou poskytnuty na požádání. Žádost lze zaslat e-mailem přes dishwasher@standardloading.com

Nezapomeňte prosím napsat kód modelu a skladový kód vedle vaší kontaktní informace v e-mailu. Kód modelu a skladový kód se nacházejí na štítku s technickými údaji, který je umístěn na straně dveří.