

# VALYMAS IR PRIEŽIŪRA

Norėdami atlikti valymo ir techninės priežiūros darbus, išjunkite skalbyklę ir atjunkite ją nuo maitinimo tinklo. Skalbyklei valyti nenaudokite degių skysčių.

## SKALBYKLĖS IŠORĖS VALYMAS

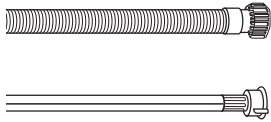
Išorines skalbyklės dalis valykite minkšta drėgna šluoste.

Nenaudokite stiklo ar bendrosios paskirties valiklių, šveitimo miltelių ar panašių medžiagų valdymo skydeliui valyti – šios medžiagos gali pažeisti užrašus.

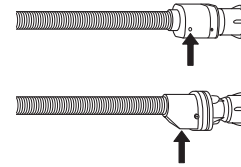
## VANDENS TIEKIMO ŽARNOS TIKRINIMAS

Reguliariai tikrinkite, ar ant įleidimo žarnos nėra pažeidimų ar įtrūkimų. Jei ji pažeista, pakeiskite nauja žarna, kurią galima įsigyti susisiekus su priežiūros po pardavimo skyriumi arba iš specializuoto pardavėjo.

Priklausomai nuo žarnos tipo:



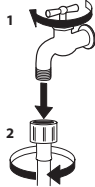
Jei įleidimo žarna yra permatomos dangos, reguliariai tikrinkite, ar spalva nepakitusi. Jei ji pakitusi, žarnoje gali būti nuotėkis ir ją reikia pakeisti.



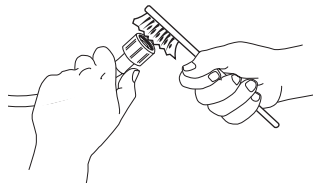
Naudojant žarnas su vandens sustabdymo funkcija: patikrinkite mažą apsauginio vožtuvo stebėjimo langelį (žr. rodyklę). Jei jis raudonas, vandens sustabdymo funkcija suaktyvinta, todėl žarną reikia pakeisti nauja. Norėdami atsukti šią žarną, atsukdami paspauskite atlaisvinimo mygtuką (jei yra).

## VANDENS TIEKIMO ŽARNOS TINKLINIŲ FILTRŲ VALYMAS

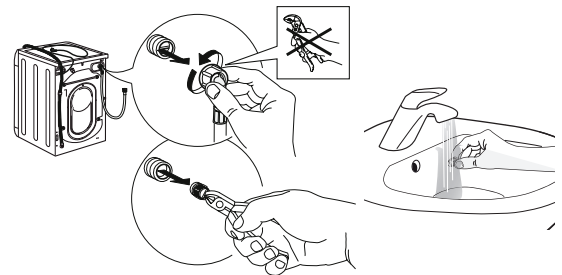
1. Užsukite vandens čiaupą ir atsukite įleidimo žarną.



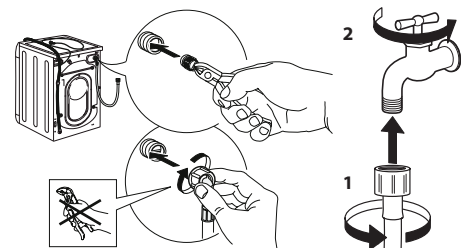
2. Plonu šepetėliu išvalykite žarnos gale esantį tinklinį filtrą.



3. Ranka atsukite skalbyklės gale esančią įleidimo žarną. Replėmis ištraukite tinklinį filtrą iš skalbyklės gale esančio vožtuvo ir atsargiai jį išvalykite.



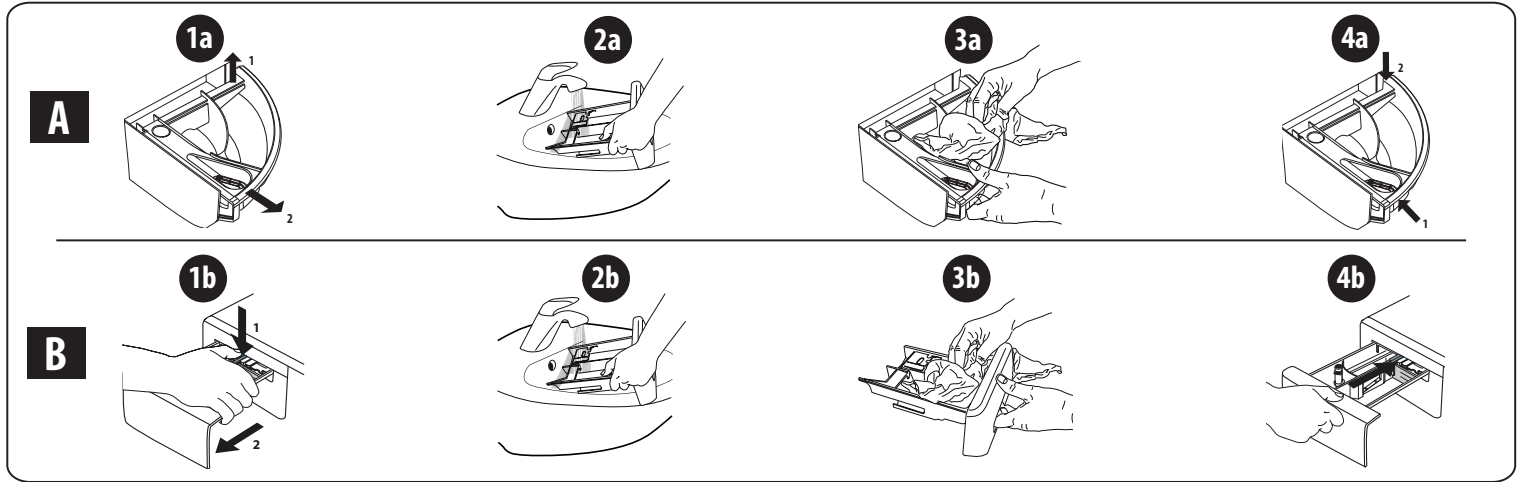
4. Vėl įstatykite tinklinį filtrą. Vėl prijunkite įleidimo žarną prie vandens čiaupo ir skalbyklės. Prijungdami įleidimo žarną, nenaudokite jokių įrankių. Atsukite vandens čiaupą ir patikrinkite, ar visos jungtys yra sandarios.



# SKALBIKLIO DOZATORIAUS VALYMAS

Dozatorių išimkite jį pakeldami ir ištraukdami (žr. pav.).

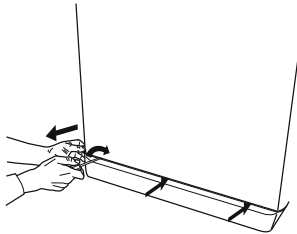
Plaukite po tekančiu vandeniu; šią procedūrą reikia kartoti dažnai.



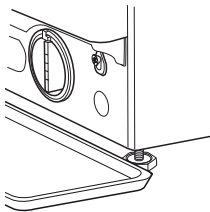
## VANDENS FILTRO VALYMAS / LIKUSIO VANDENS IŠLEIDIMAS

Išjunkite skalbyklę ir atjunkite nuo maitinimo tinklo prieš valydami vandens filtrą ar išleiddami likusį vandenį. Jei naudojote skalbimo karštu vandeniu programą, prieš išleiddami vandenį palaukite, kol jis atvės. Vandens filtrą valykite reguliariai kas 3 mėnesius, kad išvengtumėte filtro užsikimšimo, dėl kurio vanduo po plovimo gali būti neišleidžiamas. Jei vandens negalima išleisti, ekrane rodoma, kad vandens filtras gali būti užsikimšęs.

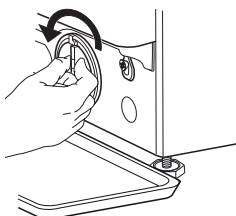
1. Nuimkite apsauginę plokštę: naudodami atsuktuvą, atlikite paveikslėlyje pavaizduotus veiksmus.



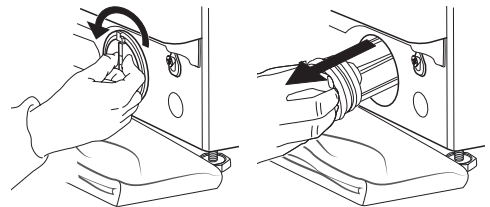
2. Indas vandeniui išleisti: po vandens filtru pakiškite žemą ir platų indą, kad į jį ištekėtų likęs vanduo.



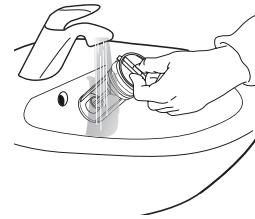
3. Išleiskite vandenį: lėtai sukite filtrą prieš laikrodžio rodyklę, kol išleisite visą vandenį. Leiskite vandeniui ištekėti neišimant filtro. Indui prisipildžius uždarykite vandens filtrą sukdami pagal laikrodžio rodyklę. Ištuštinkite indą. Kartokite procedūrą tol, kol bus išleistas visas vanduo.



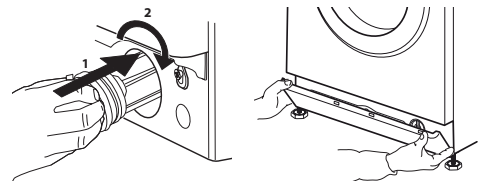
4. Išimkite filtrą: po vandens filtru paklokite medvilninę šluostę, kuri sugertų nedidelį kiekį likusio vandens. Tada išimkite vandens filtrą, išsukdami prieš laikrodžio rodyklę.



5. Išvalykite vandens filtrą: išimkite filtre esančias liekanas ir išplaukite jį po tekančiu vandeniu.



6. Įstatykite vandens filtrą ir vėl uždėkite apsauginę plokštę: vandens filtrą įdėkite į vietą, sukdami pagal laikrodžio rodyklę. Sukite iki galo, filtro rankena turi būti vertikaliaje padėtyje. Norėdami patikrinti vandens filtro sandarumą, į skalbiklio dozatoriaus stalčiuką galite įpilti apie 1 l vandens. Apsauginę plokštę uždėkite atgal.



# TRANSPORTAVIMAS IR NEŠIMAS

**Niekuomet nekelkite skalbyklės laikydami ją už viršaus.**

1. Ištraukite maitinimo kištuką ir užsukite vandens čiaupą.
2. Patikrinkite, ar durelės ir skalbimo dalytuvas tinkamai uždaryti.
3. Atjunkite vandens paėmimo žarną nuo vandens čiaupo, ištraukite išleidimo žarną iš išleidimo jungties. Pašalinkite visą žarnose likusį vandenį ir pritvirtinkite jas, kad gabenant nebūtų pažeistos.
4. Įsukite gabenimui skirtus varžtus. Laikykitės „montavimo vadove“ pateiktų gabenimo varžtų išsukimo nurodymų, tačiau atvirkščia tvarka.

**Svarbu!** Netransportuokite skalbimo mašinos, nepritvirtinę transportavimo varžtų.

## PRIEŽIŪROS PO PARDAVIMO SKYRIUS

### PRIEŠ SUSISIEKdami SU PRIEŽIŪROS PO PARDAVIMO SKYRIUMI

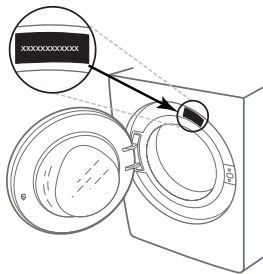
1. Patikrinkite, ar galite patys išspręsti problemą remdamiesi pasiūlymais, pateiktais skyriuje **TRIKČIŲ ŠALINIMAS**.

### JEI ATLIKUS PATIKRINIMUS PROBLEMA IŠLIEKA, SUSISIEKITE SU ARTIMIAUSIU PRIEŽIŪROS PO PARDAVIMO SKYRIUMI

Norėdami gauti pagalbos, skambinkite garantijos lankstinuke nurodytu numeriu.

Susisiekę su priežiūros po pardavimo skyriumi, visada nurodykite:

- trumpą trikties apibūdinimą;
- prietaiso tipą ir tikslų modelį;



2. Išjungę ir vėl įjungę prietaisą patikrinkite, ar problema išlieka.

- serijos numerį (techninių duomenų plokštelėje nurodytas numeris po žodžio „Service“);

**SERVICE** 0000 000 00000



- tikslų savo adresą;
- savo telefono numerį.

Jei reikia atlikti remontą, susisiekite su įgaliotu priežiūros po pardavimo skyriumi (siekiant garantuoti originalių atsarginių dalių naudojimą ir tinkamą remonto atlikimą).