

**KÖSZÖNJÜK, HOGY A WHIRLPOOL TERMÉKÉT VÁLASZTOTTA!**Teljes körű szolgáltatásaink eléréséhez, kérjük, regisztrálja termékét honlapunkon: www.whirlpool.eu/register**A készülék használata előtt olvassa el figyelmesen a biztonsági útmutatót!**

TERMÉKLEÍRÁS

AZ ELSŐ HASZNÁLAT

SZELLŐZŐNYÍLÁS (AZ ELSZÍVÓ VÁLTOZATOK ESETÉN)

Az elszívó és a falon lévő kivezetőnyílások csatlakoztatásakor kövesse a levegőkimeneti nyílás átmérőjét (karimás csőkötés).

Ha a csövek vagy a falon lévő kivezetőnyílások átmérője kisebb, csökken az elszívó teljesítménye, és jelentősen megnő a zajszint.

Ilyen esetben semmilyen felelősséget nem vállalunk.

! A minimális hosszt elérő vezetékét használjon.

! A lehető legkevesebb könyökelemet használja a vezetékhez (a könyvek max. szöge: 90°).

! Ne módosítsa jelentősen a vezeték keresztmetszetét.

! Az előírások be nem tartásából eredő károkkért a vállalat nem vállal felelősséget.

SZÜRÉS VAGY ELVEZETÉS?

! A készülék elszívó üzemmódban is használható.

A készülék szűrés üzemmódban történő használatához be kell szerelni a speciális TARTOZÉKKÉSZLETET.

Ellenőrizze, hogy a TARTOZÉKKÉSZLET a csomag része-e vagy külön kell megvásárolni.

Megjegyzés: Ha a csomag része, bizonyos esetekben további aktív szén-szűrő szerelhető az elszívóra. A Biztonsági és üzembe helyezési útmutatóban bemutatjuk, hogyan alakítható át a készülék elszívó változatról szűrő változatra.

KEZELŐLAP

Az elszívó kezelőpanelén lévő vezérlőkkel beállítható az elszívás fokozata, valamint be- és kikapcsolható a főzőfelület megvilágítása.

a. Világítás BE/KI

b. Motorok OFF

c. - d. - e. Minimális (c.), átlagos (d.), maximális (e.) szívóerő.



FÜSTELVEZETÉSRE SZOLGÁLÓ VÁLTOZAT

Ebben az esetben a készülék az épületen kívülre vezeti a füstöt egy speciális cső segítségével, melyet az elszívó tetején lévő csatlakozógyűrűvel kell rögzíteni.

Figyelem! Az elszívócső nem a csomag része, külön megvásárolható. Az elszívócső átmérőjének meg kell egyeznie a csatlakozógyűrű átmérőjével.

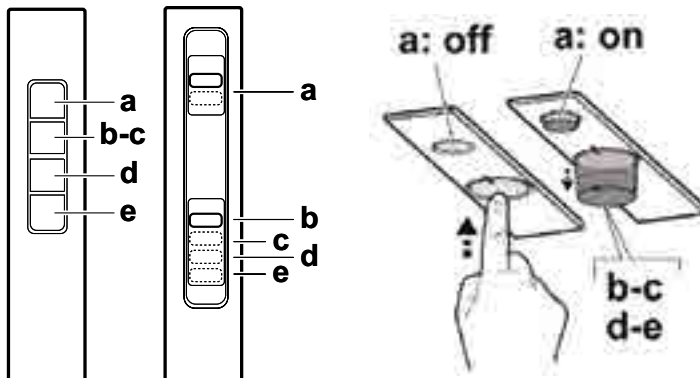
Figyelem! Ha az elszívó aktív szén-szűrővel rendelkezik, el kell távolítani.



SZÜRÉSRE SZOLGÁLÓ VÁLTOZAT

A beszívott levegőt a készülék zsirtalanítja és szagtalanítja, mielőtt visszavezetné a helyiségbe.

Ha az elszívót ebben a változatban kívánja használni, további szűrőrendszert kell beszerezni, amely aktív szén-szűrőt használ.



MŰSZAKI ADATOK

Magasság (cm)	Szélesség (cm)	Mélység (cm)	Kivezetőcső átmérője (cm)
17.2	49.3 - 69.3	25.7	12.5

* Kizárólag bizonyos típusok esetén

TISZTÍTÁS ÉS KARBANTARTÁS

TISZTÍTÁS

- **Ne használjon gőzzel tisztító berendezéseket.**
- **Kapcsolja le a készüléket az elektromos hálózatról.**

Fontos megjegyzés: Ne használjon maró vagy súroló hatású tisztítószeret. Ha véletlenül ilyen termék érintkezik a készülékkel, azonnal tisztítsa meg azt egy nedves törlőkendővel. Ne használjon alkoholt.

- Egy nedves törlőkendővel tisztítsa meg a felületeket. Ha a felület erősen szennyezett, adjon néhány csepp mosogatószer a vízhez. Száraz ruhával törölje át a megtisztított felületeket.

Fontos megjegyzés: Ne használjon dörzsszivacsot, illetve fémkaparót vagy fémsúrolót. Ezek egy idő után károsíthatják a zománcfelületet.

- A készülék tisztításához arra alkalmas tisztítószeret használjon, és tartsa be a gyártó utasításait.

Fontos megjegyzés: Az olaj- és zsírmaradványok eltávolítása érdekében a szűrőket legalább havonta egyszer tisztítsa meg.

A ZSÍRSZŪRŐK KARBANTARTÁSA

A zsírszűrő tisztítását havonta egyszer el kell végezni kézzel vagy mosogatógépben alacsony hőfokon és rövid programon, kímélő mosogatószer segítségével.

Mosogatógépben történő tisztításkor a zsírszűrő enyhén elszíneződhet, ez azonban nincs hatással a szűrőképességére. Húzza ki a fogantyút, és vegye ki a szűrőt.

Öblítse ki és szárítsa meg a szűrőt, majd helyezze vissza (ehhez hajtsa végre a lépéseket fordított sorrendben).



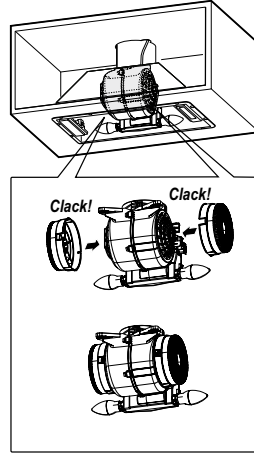
A SZÉNSZŪRŐ KARBANTARTÁSA (CSAK SZŪRŐS MODELLEK ESETÉN)

A szűrő elnyeli a főzés során keletkező kellemetlen szagokat. A szénszűrő viszonylag hosszú használati idő után tömődik el. Ez azonban függ a főzési szokásoktól és a zsírszűrő tisztításának rendszerességétől. A szűrőbetétet legalább négyhavonta mindenképpen cserélni kell. Mosása vagy újrafelhasználása TILOS.

A szénszűrő behelyezése és cseréje

1. Válassza le az elszívót az elektromos hálózatról.
2. Vegye ki a zsírszűrőket.
3. Rögzítsen a 2 szénszűrőt (egy-et-egyét mindkét oldalon), pattintsa helyére.
4. Helyezze vissza a zsírszűrőt.

A kiszereléshez a fenti lépéseket fordított sorrendben kell elvégezni.



AZ IZZÓK CSERÉJE

Válassza le a készüléket az áramforrásról.

Mielőtt az izzókhoz nyúlna, győződjön meg arról, hogy már lehűltek. Vegye ki a zsírszűrőket, hogy hozzáférjen az izzó területéhez.

Cserélje ki a sérült izzót.

Csak maximum 3 W-os (E14) LED-eket használjon. További részletekért lásd a mellékelt „ILCOS D” füzetet („1e” jelölés).

Megjegyzés: Új LED vásárlása érdekében forduljon a műszaki vevőszolgálathoz.

HIBAELHÁRÍTÁS

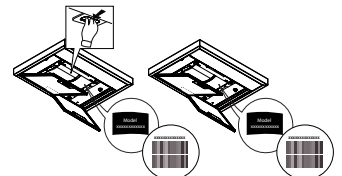
Probléma	Megoldások
A készülék nem működik.	<ul style="list-style-type: none">• Ellenőrizze a hálózati feszültséget és azt, hogy a készülék csatlakoztatva van-e a hálózati aljzathoz;• Ellenőrizze, hogy kiválasztotta-e a fokozatot;• Kapcsolja ki, majd ismét be a készüléket, és ellenőrizze, hogy a hiba megszűnt-e.
Az elszívó nem szívja megfelelően a levegőt.	<ul style="list-style-type: none">• Ellenőrizze, hogy a levegő elszívási sebessége a kívánt fokozatra van-e állítva;• Ellenőrizze, hogy tiszták-e a szűrők;• Ellenőrizze, hogy nincs-e elzáródva valamelyik szellőzőnyílás.
Az elszívó normál működés közben kikapcsol.	<ul style="list-style-type: none">• Ellenőrizze, hogy van-e tápellátás;• Ellenőrizze, hogy a többpólusú leválasztó nem aktiválódott-e.

* Kizárólag bizonyos típusok esetén

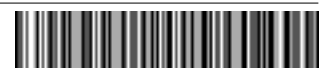


A Biztonsági útmutatót, a Használati útmutatót, a termékspecifikációt és az energiafogyasztási adatokat letöltheti:

- a docs.whirlpool.eu honlapról
- a QR-kód segítségével
- Vagy **vegye fel a kapcsolatot a vevőszolgálattal** (a telefonszámot lásd a garanciafüzetben). Amikor a vevőszolgálatot hívja, kérjük, hogy készítse elő a termék azonosító lemezén látható adatokat.



Whirlpool



400011310317