



HVALA, KER STE SE ODLOČILI ZA IZDELEK

WHIRLPOOL

Izdelek registrirajte na spletni strani

www.whirlpool.eu/register, da vam bomo lahko nudili vsestranski servis in podporo



Pred uporabo aparata pozorno preberite varnostna navodila.

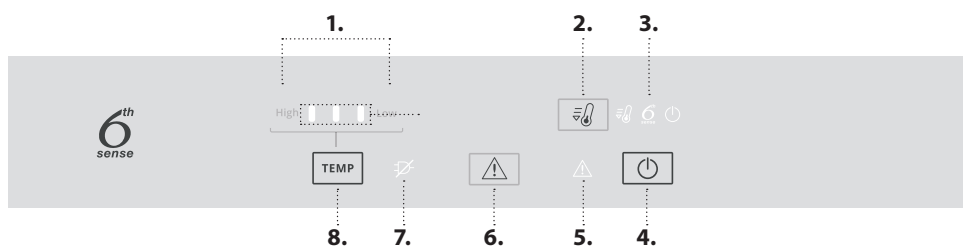
OPIS IZDELKA

PRVA UPORABA

Po namestitvi počakajte vsaj dve uri, preden aparat priključite na električno omrežje. Ko aparat priključite na električno omrežje, se samodejno vklopi. Idealne temperature za shranjevanje živil so tovarniško prednastavljene.

Po vklopu aparata morate počakati 4–6 ur, da je temperatura primerna za običajno napolnjen aparat. Protibakterijski filter za preprečevanje vonjav namestite v ventilator, kot je prikazano na embalaži filtra (če je na voljo). Če se oglasi zvočni signal, pomeni, da je posredovalo opozorilo za temperaturo: za izklop zvočnih opozorilnikov pritisnite tipko.

UPRAVLJALNA PLOŠČA



1. Indikator za temperaturo v zamrzovalnem in hladilnem prostoru
2. Fast cool (Hitro hlajenje)
3. Indikator nadzora svežine 6th Sense in ventilatorja
4. Vklop/stanje pripravljenosti
5. Indikator za opozorilo
6. Izklop zvočnega opozorila
7. Indikator opozorila o izpadu električne energije
8. Tipka za temperaturo

6th NADZOR SVEŽINE 6TH SENSE

Aparat lahko samodejno hitro doseže optimalno temperaturo notranjega shranjevanja. Funkcija za nadzor svežine 6th Sense omogoča tudi nadzor vlažnosti aparata. Za pravilno delovanje mora biti vklopljen tudi ventilator. Funkcijo lahko vklopite/izklopite (glejte opis ventilatorja).

VENTILATOR*

Ventilator porazdeli temperaturo v aparatu, kar omogoča boljše ohranjanje živil in zmanjšanje prekomerne vlažnosti. Ventilator je privzeto vklopljen. Ventilator lahko vklopite/izklopite tako, da za 3 sekunde pritisnete tipki za stanje pripravljenosti in hitro hlajenje . Vklopljen simbol za nadzor svežine 6th Sense označuje, da je ventilator vklopljen in da funkcija za nadzor svežine 6th Sense deluje. Če temperatura okolja preseže 27 °C ali če so na steklenih policah prisotne kapljice vode, je pomembno, da je ventilator vklopljen, da se zagotovi ustrezno shranjevanje živil. Izklop ventilatorja omogoča optimizacijo porabe energije.

Opomba: ventilator se po izpadu električne energije ali po izklopu aparata samodejno ponovno zažene, predela za dovod zraka ne ovirajte z živili.

PROTIBAKTERIJSKI FILTER*

Vzemite ga iz škatle v predalu za sadje in zelenjavo in ga vstavite v pokrov ventilatorja. Postopek nameščanja je vključen v škatli filtra.

VKLOP/STANJE PRIPRAVLJENOSTI

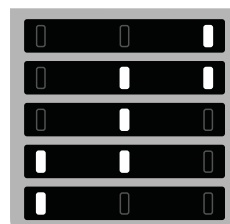
Za izklop aparata pritisnite tipko za 3 sekunde. Pritisnite tipko še enkrat, da ponovno vklopite aparat.

Opomba: s tem aparata ne odklopite iz električnega omrežja.

TEMPERATURA V ZAMRZOVALNEM IN HLADILNEM PROSTORU

S tipko „Temp.“ lahko spremenite temperaturo aparata.

LED lučke svetijo



Visoka Nizka

Nastavljena temperatura

- Nizko (hladneje)
- Srednje nizko
- Srednja
- Srednje visoko
- Visoko (manj hladno)



HITRO HLAJENJE

Pritisnite tipko za hitro hlajenje hladilnega prostora ali 6 ur pred zamrzovanjem velike količine živil v zamrzovalnem prostoru. Ko je funkcija vklopljena, ikona zasveti. Funkcija se izklopi samodejno po 36 urah ali ročno s ponovnim pritiskom na tipko.

Opomba: Izogibajte se neposrednemu stiku med svežimi živili in že zamrznjenimi živili.



IZKLOP ZVOČNEGA OPOZORILA

Za izklop zvočnega opozorila, na kratko pritisnite tipko .

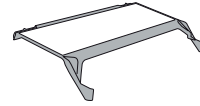
* Na voljo le pri določenih modelih

SISTEM ZA PREPROSTO ODSTRANJEVANJE LEDU*

SISTEM ZA PREPROSTO ODSTRANJEVANJE LEDU poenostavi postopek odmrzovanja zamrzovalnega prostora.

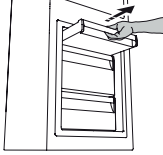
Pripomoček ZA PREPROSTO ODSTRANJEVANJE LEDU je zasnovan za zbiranje ledu, ki nastane v zamrzovalniku. Tako led lažje odstranite in počistite, s čimer se čas odmrzovanja zamrzovalnega prostora skrajša.

Za odstranjevanje ledu na pripomočku ZA PREPROSTO ODSTRANJEVANJE LEDU sledite spodaj opisanemu postopku čiščenja.



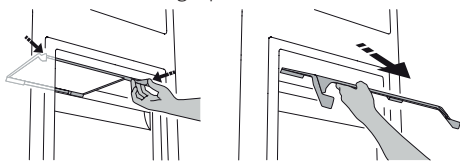
POSTOPEK ČIŠČENJA PRIPOMOČKA ZA PREPROSTO ODSTRANJEVANJE LEDU

1. Odprite vrata zamrzovalnega prostora in odstranite zgornji predal.

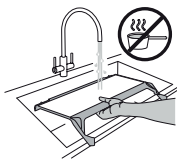


2. Odvijte pripomoček za PREPROSTO ODSTRANJEVANJE LEDU in ga odstranite, pri tem pa pazite, da vam ne pade na stekleno polico spodaj.

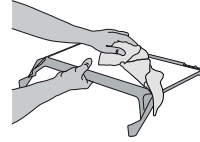
Opomba: Če je pripomoček zagoden oziroma ga je težko premakniti, ga ne poskušajte odstraniti, ampak nadaljujte z odmrzovanjem zamrzovalnega prostora.



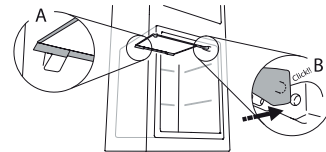
3. Zaprite vrata zamrzovalnega prostora.
4. Odstranite led s pripomočka tako, da ga sperete pod tekočo (ne vročo) vodo.



5. Počakajte, da se pripomoček odcedi in plastične dele osušite z mehko krpo.



6. Pripomoček ponovno vstavite tako, da zadnji del položite na vodila, kot je prikazano na sliki, nato pa pritrđite ročico pripomočka na zgornje sponke.

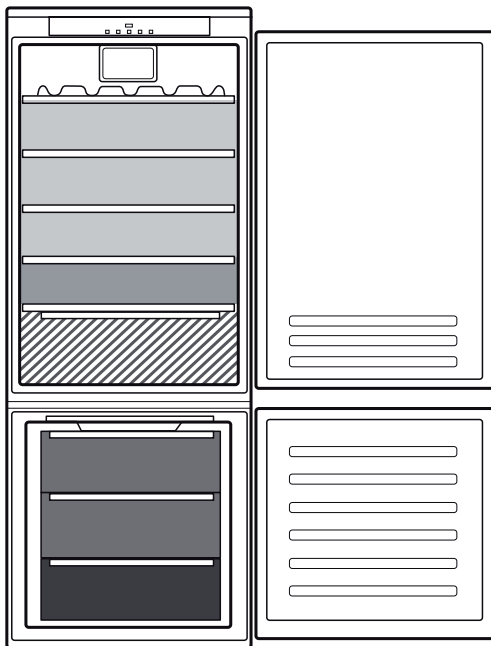


7. Ponovno vstavite zgornji predal in zaprite vrata zamrzovalnega prostora.

Pripomoček za PREPROSTO ODSTRANJEVANJE LEDU je mogoče očistiti tudi samostojno, brez odmrzovanja celotnega zamrzovalnega prostora. Z rednim čiščenjem pripomočka za PREPROSTO ODSTRANJEVANJE LEDU je popolno odmrzovanje zamrzovalnega prostora potrebno manj pogosto.

Opomba: specifikacije izdelka, vključno s prostornino in energijo, so izračunane brez pripomočka za PREPROSTO ODSTRANJEVANJE LEDU.

SHRANJEVANJE ŽIVIL IN PIJAČE



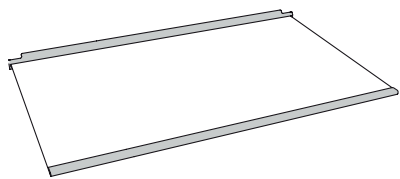
Legenda

- PREDEL ZMERNE TEMPERATURE**
Za shranjevanje tropskih sadežev, pločevink, pijače, jajc, omak, kumaric, masla in marmelade
- HLADILNI PREDEL**
Primerno za shranjevanje sira, mleka, vsakdanjih živil, delicatesnih izdelkov in jogurta
- NAJHLADNEJŠE OBMOČJE**
Primerno za shranjevanje mesnih narezkov, sladic, mesa in rib
- PREDAL ZA SADJE IN ZELENJAVO**
- PREDALI V ZAMRZOVALNEM PROSTORU**
- PREDAL V ZAMRZOVALNEM PROSTORU (najhladnejše območje)**
Priporočeno za zamrzovanje svežih/kuhanih živil

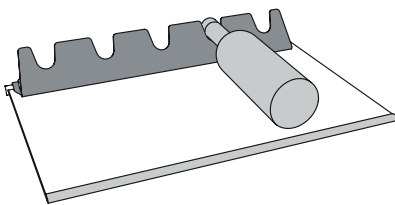
* Na voljo le pri določenih modelih

PRIBOR*

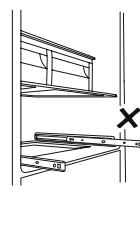
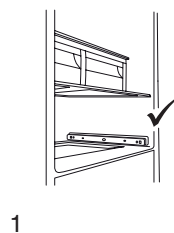
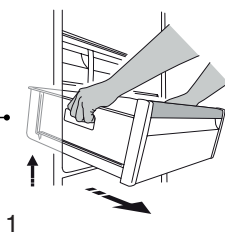
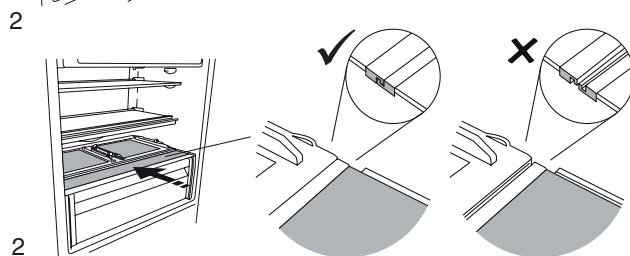
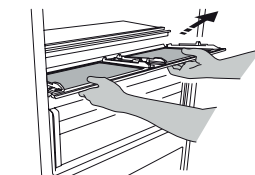
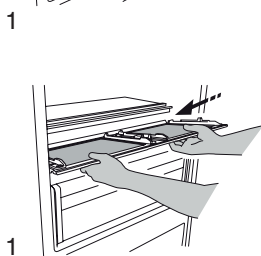
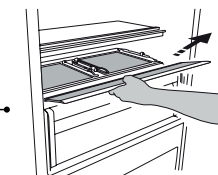
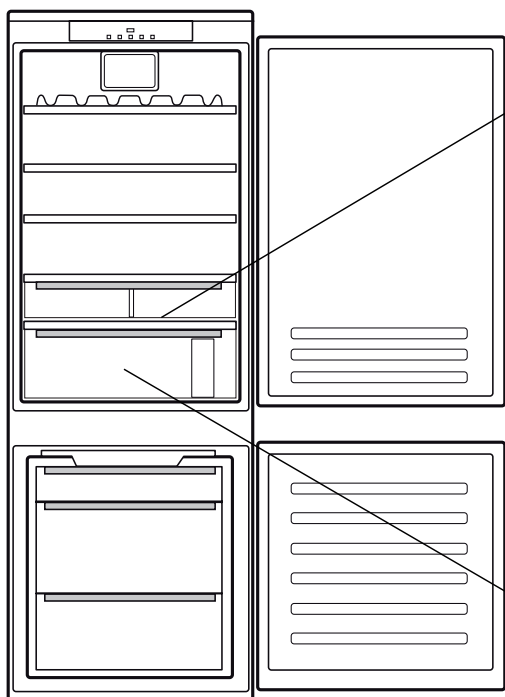
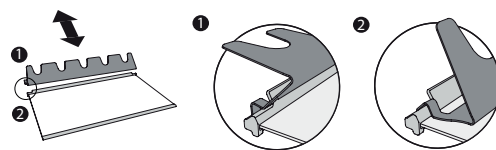
STEKLENE POLICE



POLICA ZA ODLAGANJE STEKLENIC








Uporaba police za odlaganje steklenic



* Na voljo le pri določenih modelih

ODPRAVLJANJE NAPAK

Kaj storiti v primeru...	Možni vzroki	Rešitve
Upravljalna plošča je izklopljena in aparat ne deluje.	Morda je prisotna motnja v napajalni napetosti aparata.	Preverite, da: <ul style="list-style-type: none"> ni prišlo do izpada električnega napajanja; je vtikač pravilno vstavljen v električno vtičnico in da je dvopolno stikalo za električno omrežje (če je na voljo) v pravilnem položaju (omogoča električno napajanje aparata); so naprave za zaščito gospodinjskega električnega sistema učinkovite; napajalni kabel ni poškodovan.
Notranja luč ne deluje.	Luč je morda treba zamenjati. Aparat je morda vklopljen/v stanju pripravljenosti.	<ul style="list-style-type: none"> Obrnite se na pooblaščen servisno službo. Aparat vklopite tako, da pritisnete tipko za vklop/stanje pripravljenosti.
Temperatura v notranjosti zamrzovalnika ni dovolj nizka.	Možni so različni vzroki (glejte „Rešitve“).	Preverite, da: <ul style="list-style-type: none"> se vrata pravilno zaprejo; aparat ni v bližini vira toplote; je nastavljena temperatura ustrezna; je zagotovljeno kroženje zraka skozi prezračevalni sistem aparata.
Na dnu hladilnega prostora je voda.	Odprtina za odtok odtaljene vode je zamašena.	Očistite odprtino za odtok odtaljene vode (glejte razdelek „Čiščenje in vzdrževanje“).
Sprednji rob aparata na tesnilu vrat je vroč.	To ni nujno napaka. To le preprečuje tvorjenje kondenzata.	Ukrepanje ni potrebno.
Rdeča ikona  utripa in vklopljen je zvočni signal.	Opozorilo za odprta vrata Aktivira se takrat, kadar vrata hladilnika ostanejo odprta dlje časa.	Če želite izklopiti zvočni signal, zaprite odprta vrata aparata.
Rdeča ikona  utripa, vklopljen je zvočni signal in ikona  sveti.	Opozorilo za izpad elektrike Vklopi se, če pride do dolgotrajne prekinitve električnega napajanja, ki povzroči dvig temperature v zamrzovalnem prostoru. Opomba: dokler se opozorilo za izpad električne energije ne izklopi, za izdelek ne morete nastaviti drugačne temperature.	Izklop zvočnega signala. Pred zaužitjem preverite stanje živila. Po pritisku tipke se bo na prikazovalniku temperature ponovno prikazala nastavljena temperatura. Če zamrzovalni prostor še ni dosegel optimalne temperature za shranjevanje živil, se lahko v njem sproži opozorilo za temperaturo (glejte opozorilo za temperaturo v zamrzovalnem prostoru).
Rdeča ikona  sveti (brez utripanja), vklopljen je zvočni signal in indikatorji za temperaturo utripajo.	Opozorilo za temperaturo v zamrzovalnem prostoru Opozorilo za temperaturo v zamrzovalnem prostoru kaže, da temperatura v njem ni optimalna. To se lahko zgodi: ob prvi uporabi, po odmrzovanju in/ali čiščenju, pri zamrzovanju velike količine živil ali ko vrata zamrzovalnika niso popolnoma zaprta.	Za izklop zvočnega signala na kratko pritisnite tipko „Izklopi zvočno opozorilo“ (indikator za temperaturo bo prenehal utripati). Ko so doseženi optimalni temperaturni pogoji, se bo rdeča ikona samodejno izklopila. Če se opozorilo za temperaturo zamrzovalnega prostora ne izklopi, se obrnite na pooblaščen servisno službo.
Indikatorji za temperaturo v hladilnem prostoru utripajo, kot je prikazano na sliki: 	Opozorilo o okvari Opozorilo opozarja na okvaro tehnične komponente.	Pokličite pooblaščen servisno službo.

* Na voljo le pri določenih modelih



Varnostna navodila, uporabniški priročnik in podatkovno kartico izdelka s podatki o porabi energije lahko prenesete:

- Tako da obiščete našo spletno stran docs.whirlpool.eu
- Z uporabo QR kode
- Lahko pa se tudi **obrnete na servisno službo** (glejte telefonsko številko v garancijski knjižici). Ko stopite v stik z našo servisno službo, navedite kode, ki so zapisane na identifikacijski ploščici izdelka.



Whirlpool



400011374753