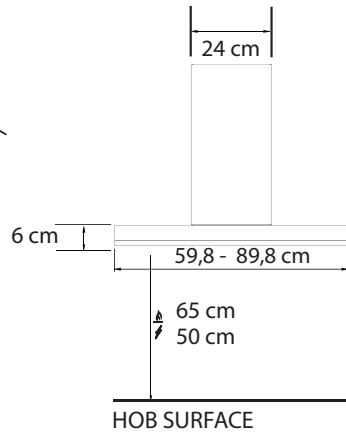
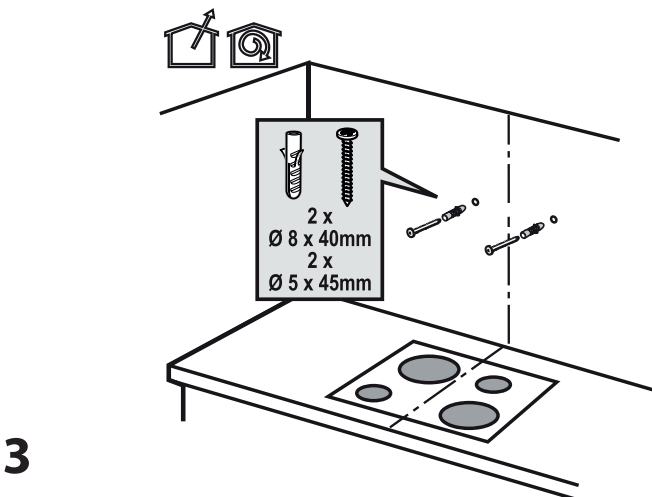
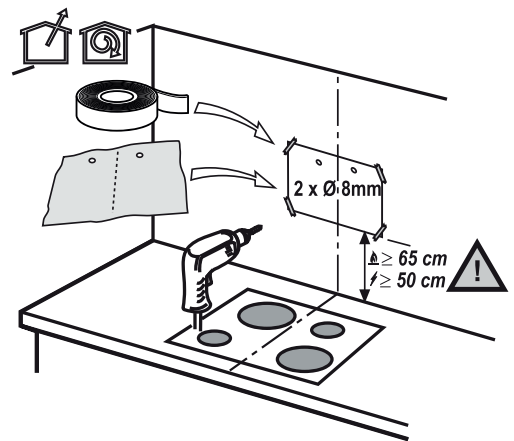


1

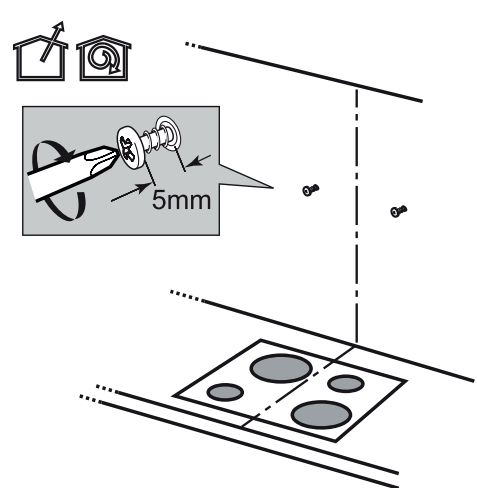


HOB SURFACE

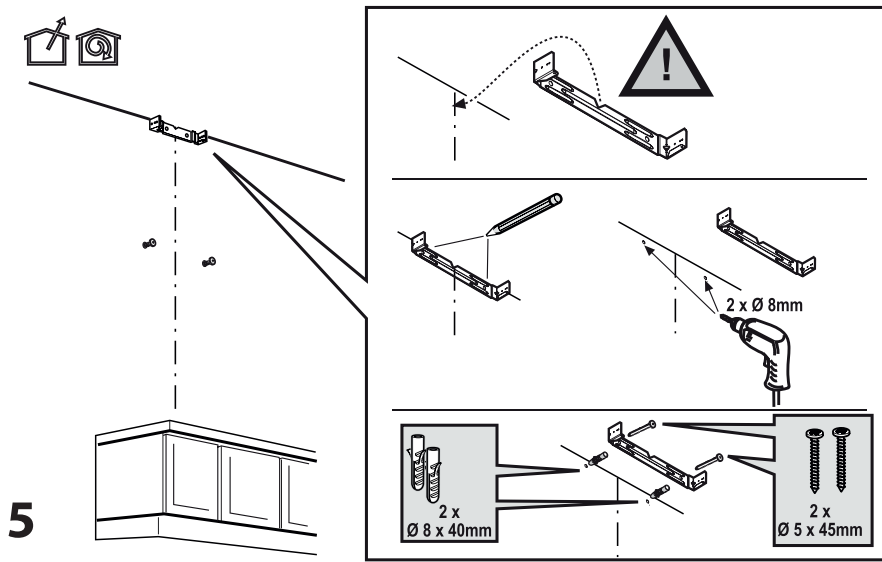
2



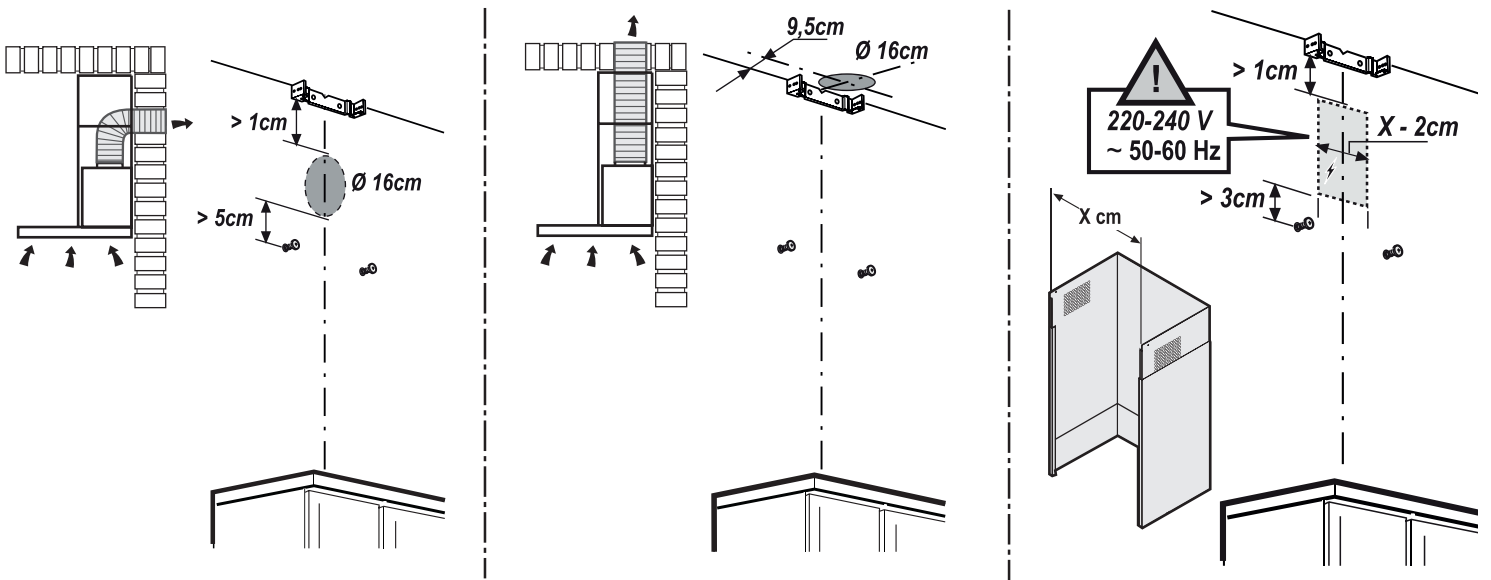
3



4



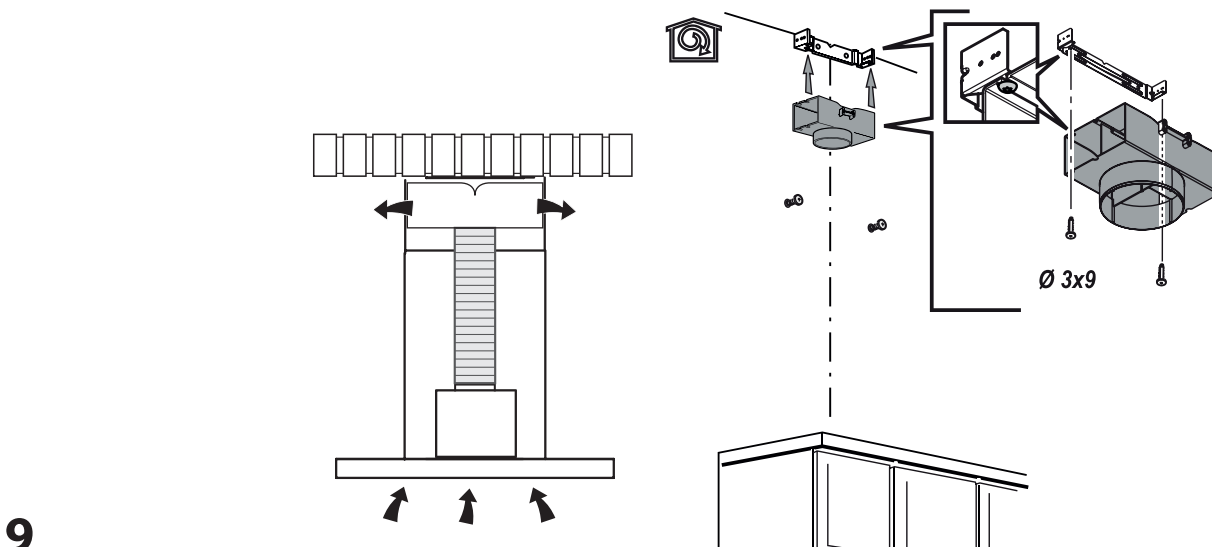
5



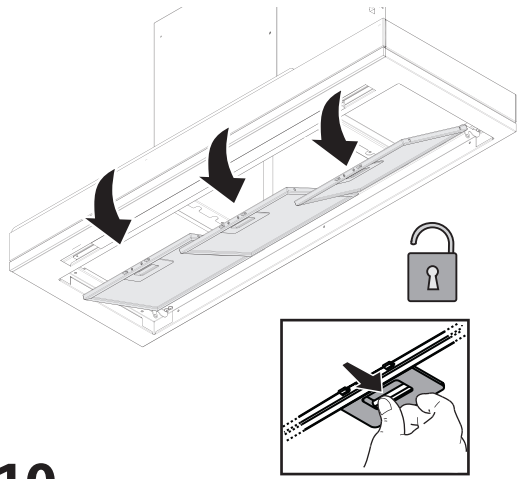
6

7

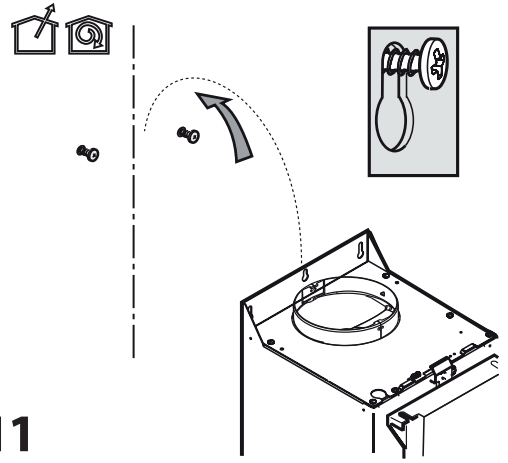
8



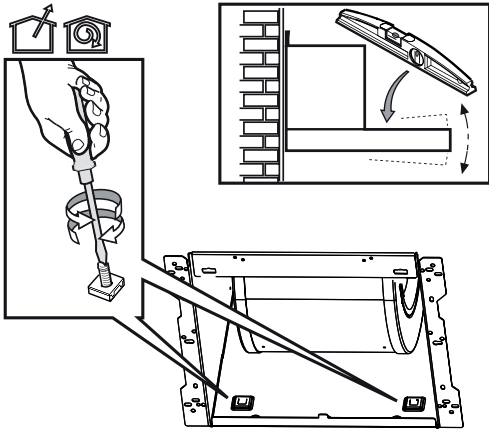
9



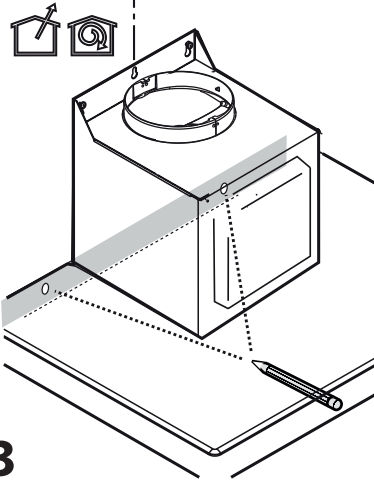
10



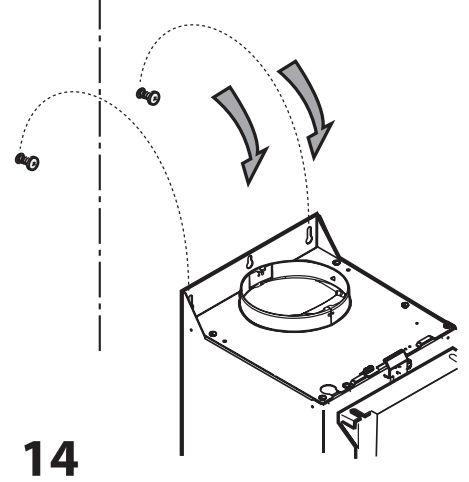
11



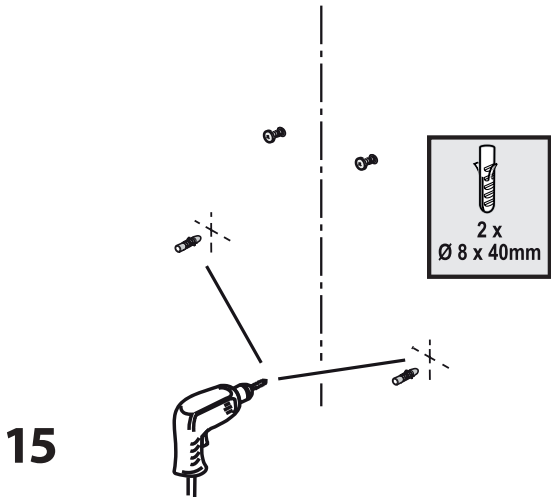
12



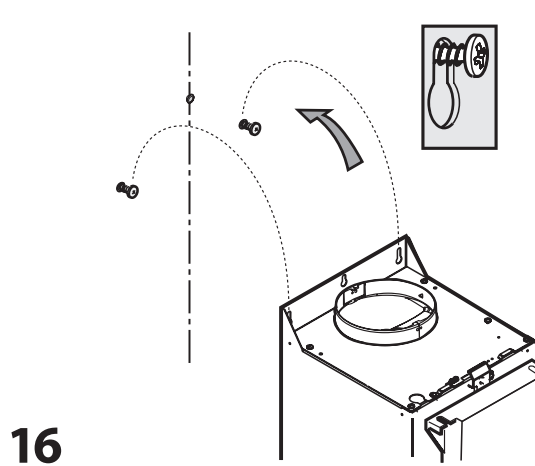
13



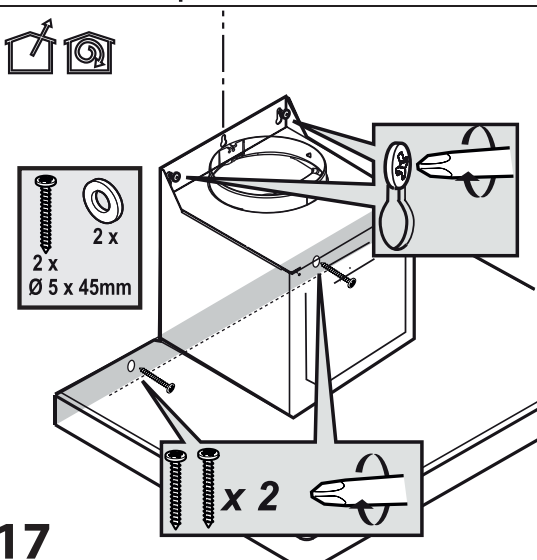
14



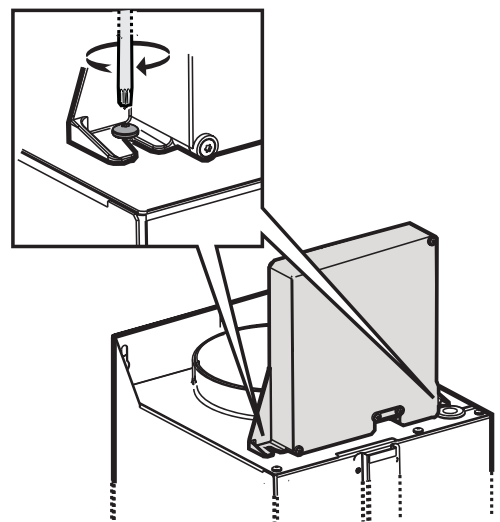
15



16

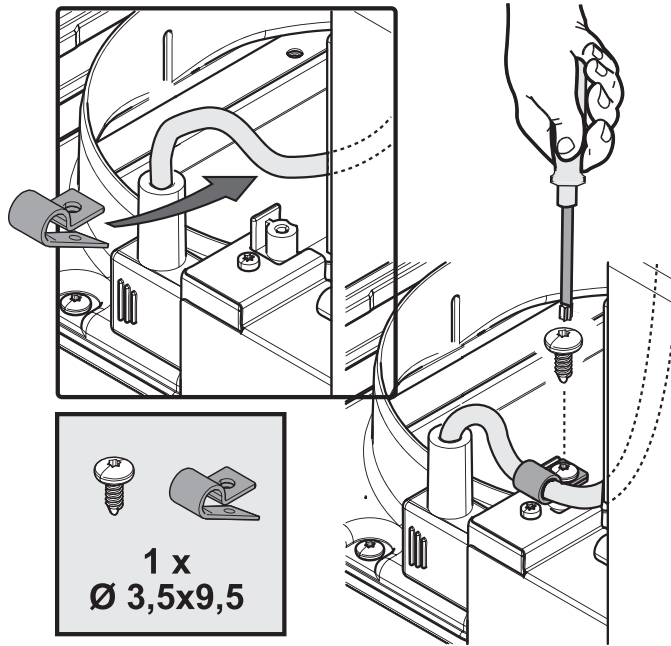
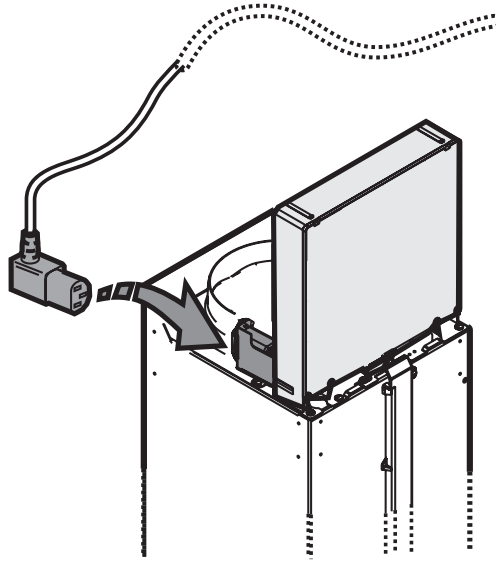


17

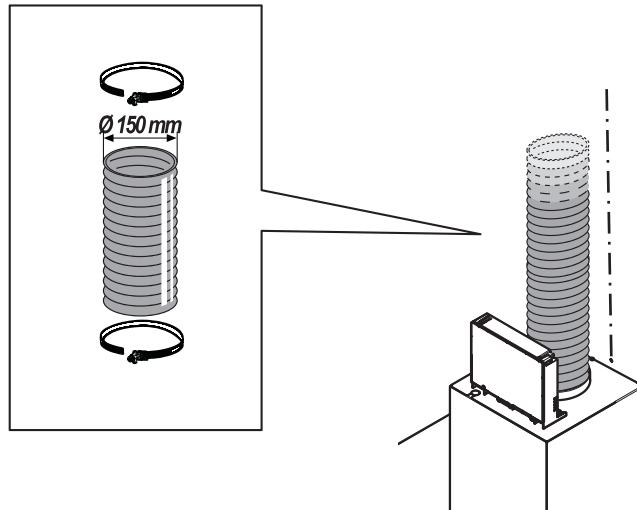


18

19

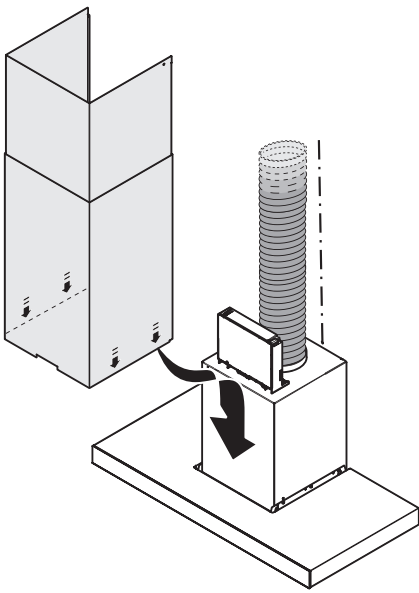


20

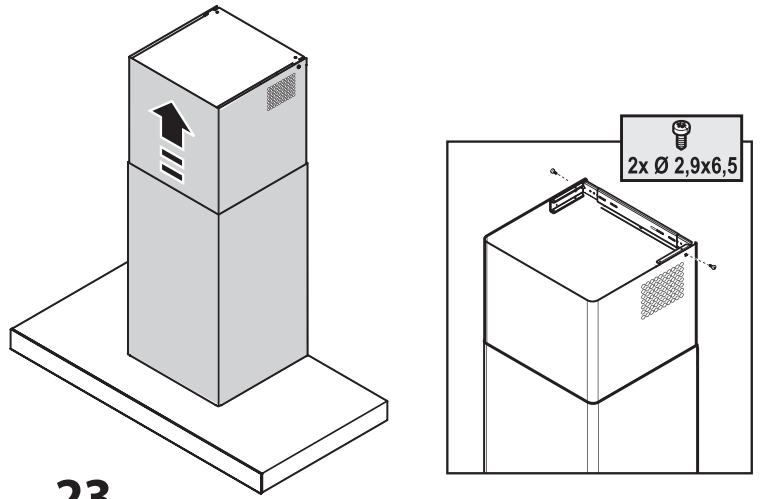


21

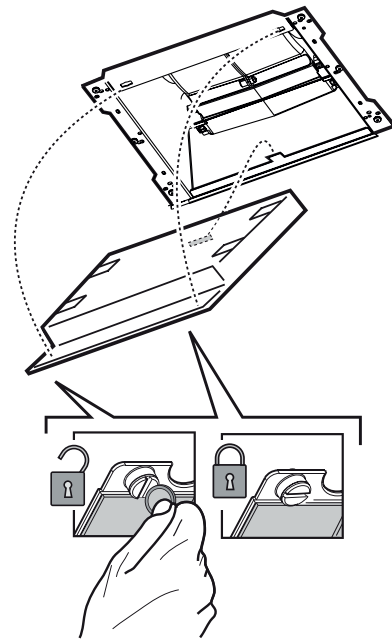
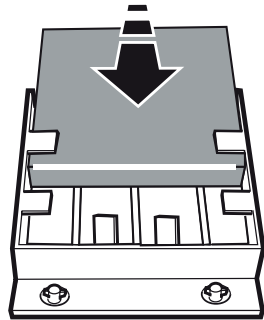
22



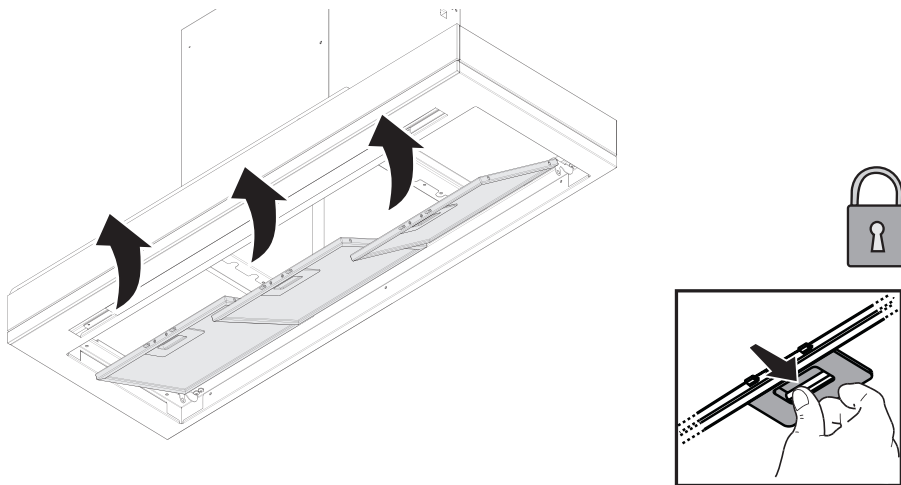
23



24



25



EN	Please note: The parts marked with the symbol “(*)” are optional accessories supplied only with some models, or parts that are not supplied and that must be purchased.
DE	Bitte beachten: Die mit dem Symbol “(*)” markierten Teile sind optionale Zubehörteile, die nur mit einigen Modellen mitgeliefert werden oder Teile, die nicht im Lieferumfang enthalten sind und gekauft werden müssen.
FR	Veillez noter : Les pièces qui affichent le symbole « (*) » sont des accessoires facultatifs disponibles sur certains modèles seulement ou des pièces qui ne sont pas fournies et qui doivent être achetées.
NL	Let op: de onderdelen aangegeven met het symbool “(*)” zijn optionele accessoires die alleen met sommige modellen geleverd worden, of onderdelen die niet geleverd worden en apart gekocht moeten worden.
IT	Nota: I particolari contrassegnati con il simbolo “(*)” sono accessori opzionali forniti solo in alcuni modelli o particolari non forniti da acquistare.
ES	Nota: Las piezas marcadas con el símbolo «(*)» son accesorios opcionales que solo se suministran con algunos modelos o piezas que no están incluidas y se deben comprar aparte.
PT	Lembre-se: As peças marcadas com o símbolo “(*)” são acessórios opcionais fornecidos apenas com alguns modelos, ou peças que não são fornecidas, devendo ser adquiridas em separado.
BG	Моля имайте предвид: Частите, отбелязани със символа “(*)”, са допълнителни принадлежности, доставяни само с някои модели, или части, които не са доставени и трябва да се закупят отделно.
CS	Vezměte prosím na vědomí: Součásti označené symbolem „(*)“ jsou volitelným příslušenstvím dodávaným pouze k některým modelům, popřípadě se jedná o součásti, které nejsou součástí dodávky a které je nutné zakoupit.
DA	Bemærk: De dele, som er afmærket med symbolet “(*)”, er ekstraudstyr, som kun er forudset på visse modeller, eller dele, som ikke medfølger og som skal erhverves separat.
FI	Huomaa: Osat, jotka on merkitty symbolilla “(*)”, ovat lisäosia, jotka toimitetaan ainoastaan tiettyjen mallien kanssa, tai osia, joita ei toimiteta lainkaan, vaan jotka täytyy ostaa.
HU	Megjegyzés: A „(*)” jelzéssel ellátott tartozékok csak bizonyos modellekhez járnak, illetve nincsenek mellékelve, hanem külön vásárolhatók meg.
KK	Назар аударыңыз: “(*)” таңбасымен белгіленген бөліктер қосымша жабдықтар болып табылады, олар тек кейбір үлгілерде ғана ұсынылады немесе олар құрылғымен бірге ұсынылмайды, сондықтан оларды бөлек сатып алу қажет.
NO	Vennligst merk: Delene som er merket med symbolet “(*)” er tilleggsutstyr som kun leveres sammen med noen av modellene, eller deler som ikke medfølger og som må kjøpes.
PL	Uwaga: Części oznaczone symbolem „(*)” są dołączone tylko do niektórych modeli, lub nie są dołączone i należy zakupić je osobno.
RO	Vă rugăm să rețineți: Componentele marcate cu simbolul „(*)” sunt accesorii opționale furnizate doar cu unele modele sau componente care nu sunt furnizate și trebuie cumpărate.
RU	Примечание: Детали, обозначенные символом «(*)», — это дополнительные принадлежности, поставляемые только с некоторыми моделями или с деталями, которые не поставляются и которые необходимо приобрести отдельно.
SK	Upozornenie: Časti označené symbolom „(*)” sú voliteľné príslušenstvo dodávané iba s niektorými modelmi alebo časti, ktoré nie sú dodávané a je potrebné si ich kúpiť.
SV	Observera: Delarna märkta med symbolen “(*)” är valfria tillbehör som bara levereras med vissa modeller eller delar som inte medföljer och som måste köpas separat.
UK	Зверніть увагу: Деталі, позначені символом «(*)», — це додаткове приладдя, що постачається тільки з деякими моделями або з деталями, які не постачаються та які необхідно придбати окремо.

يُرجى ملاحظة: الأجزاء المميزة بعلامة “(*)” هي عبارة عن ملحقات اختيارية لا تُورد إلا مع بعض الموديلات، أو أجزاء لا يتم توريدها ولكن يجب شراؤها. **AR**

NO

SIKKERHETSREGLER

VIKTIG Å LESE OG RESPEKTERE

Les disse sikkerhetsinstruksene før du tar i bruk apparatet. Oppbevar de i nærheten for fremtidig referanse.

Disse instruksjonene og maskinen gir er utstyrt med viktige sikkerhetsadvarsler. Disse må alltid leses og følges. Produsenten fraskriver seg ethvert ansvar for unnløstelse av å følge disse sikkerhetsinstruksjonene, for uegnet bruk av apparatet eller feil innstilling av kontroller.

⚠ Svært små barn (0-3 år) må holdes på sikker avstand fra apparatet. Små barn (3-8 år) må holdes på sikker avstand fra apparatet med mindre de holdes under kontinuerlig oppsyn. Barn fra 8 år og oppover og personer med nedsatt sansevne eller fysisk eller psykisk funksjonsevne, eller manglende erfaring og kunnskap kan kun bruke dette apparatet under tilsyn eller hvis de har fått opplæring i trygg bruk av apparatet og forstår farene det innebærer. Barn må ikke leke med apparatet. Barn må ikke foreta rengjørings- eller vedlikeholdsoppgaver uten å være under tilsyn.

FORSIKTIG: Deler ved hetten som en kan komme i kontakt med kan bli varme når kokeplatene benyttes.

En må ikke flambere under hetten.

La aldri stekepanner stå uovervåket ved frituresteking, siden frityrolje kan ta fyr.

Hetten må ikke benyttes som støtteflate med mindre annet ikke er spesielt indikert.

TILLATT BRUK

⚠ **ADVARSEL:** Dette apparatet er ikke beregnet på å bli styrt ved en ekstern bryter, som f.eks. en timer, eller et adskilt system for fjernkontroll.

⚠ • Dette apparatet er beregnet for bruk i husholdninger og på lignende steder som for eksempel: selvbetjente kjøkken for butikkansatte, på kontorer eller på andre arbeidsplasser; gårder; av gjester på hotell, motell, bed & breakfast og andre overnattingssteder.

⚠ Denne maskinen er ikke beregnet for profesjonell bruk. Ikke bruk maskinen utendørs.

INSTALLASJON

⚠ Flytting og installering av maskinen må utføres av to eller flere personer - fare for skade. Bruk beskyttende hansker for å pakke ut og installere maskinen - fare for kutt.

⚠ Installasjon, inkludert tilkopling av vann (hvis dette er aktuelt), elektrisk tilkopling og reparasjoner må utføres av kvalifiserte teknikere. Ikke reparer eller erstatt deler av maskinen med mindre det er tydelig spesifisert i bruksanvisningen. Hold barn på sikker avstand fra installeringsområdet. Pakk ut maskinen og forsikre deg om at det ikke er blitt skadet under

transporten. Hvis det oppstår problemer, kontakt forhandleren eller nærmeste ettersalgsservice. Når maskinen er installert, må emballasjeavfall (plast, deler i styroskum osv.) oppbevares utilgjengelig for barn - fare for kvelning. Apparatet må alltid frakobles strømmettet før installasjonen - fare for elektrisk støt. Under monteringen må du påse at strømledningen ikke kommer i klem og blir skadet - fare for brann eller elektrisk støt. Maskinen må ikke settes på før installeringen er fullført.

Lokalene der apparatet er installert, skal være tilstrekkelig ventilert når kjøkkenheten brukes sammen med andre gassforbrenningsinnretninger eller innretninger som er drevet på andre typer drivstoff.

Minsteavstanden mellom støtten til grytene på kokeplaten og undersiden av hetten må være minst 50 cm for elektriske ovner og 65 cm for gassovner eller kombinerte ovner. Før installasjonen må du også kontrollere minimumsavstanden som er fastsatt i håndboken til kokeplaten. Dersom installasjonsinstruksene til kokeplatene spesifiserer en større avstand mellom kokeplatene og hetten, må denne avstanden respekteres.

Avgasser må ikke skilles ut igjennom en avtrekkskanal brukt for fjerning av røyk produsert av apparat som brenner gass eller andre brennstoff, men de må ha et eget uttak. Alle nasjonale forskrifter som regulerer utslipp av røyk må respekteres.

ELEKTRISKE ADVARSLER


⚠ Det må være mulig å koble apparatet fra strømforsyningen ved å trekke ut støpslet dersom støpselet er tilgjengelig, eller ved hjelp av en flerpolet bryter montert ovenfor stikkontakten i henhold til regler for montering av ledninger og apparatet må jordes i samsvar med de nasjonale elektriske sikkerhetsstandardene.

⚠ Ikke bruk skjøteledninger, multi-stikkontakter eller adaptere. De elektriske komponentene må ikke være tilgjengelige etter installasjonen. Ikke bruk apparatet når du er våt eller barbert. Ikke bruk dette apparatet dersom strømkabelen eller støpselet er skadet, hvis det ikke fungerer som det skal, eller dersom det er blitt skadet eller har falt ned.

⚠ Hvis strømledningen er skadet, må den erstattes med en ny av produsenten, serviceavdelingen eller tilsvarende kvalifiserte personer for å hindre at det oppstår farlige situasjoner - fare for elektrisk støt.

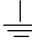
ADVARSEL: Feil ved montering av skruene eller festeinnretningen i henhold til disse instruksene kan føre til at farlige situasjoner oppstår ved det elektriske anlegget.

Du må hverken bruke eller forlate hetten dersom pærene ikke er riktig installerte - fare for elektrisk støt.


Det er påbudt å kople dette apparatet mot jord. (Jording er ikke nødvendig for klasse II hetter som identifiseres ved symbolet  på merket med spesifikasjoner).

Ved skifte av lysepæren må du kun benytte lysepærer som angis i avsnittet Vedlikehold/Skifte av lysepærer i denne håndboken.

Dersom det ikke er montert et støpsel på ledningen, må du gå fram i henhold til tabellen nedenfor:

Nettets spenning og frekvens	Kopling av ledning
220-240 V 50-60 Hz	 : gul/grønn N : blå L : brun


RENHOLD OG VEDLIKEHOLD

 **ADVARSEL** : Påse at apparatet er slått av og koplet fra strømforsyningen før du utfører vedlikehold; Bruk aldri damprengjøringsutstyr - fare for elektrisk støt.


Hetten må ved jevne mellomrom gjøres ren både innvendig og utvendig (MINST EN GANG I MÅNEDEN). Dette må utføres i henhold til vedlikeholdsinstruksene som gis i denne håndboken.

Dersom disse instruksene for renhold av hetten og utskifting av filter ikke respekteres, kan det oppstå brann.

AVHENDING AV EMBALLASJEMATERIAL

Emballasjematerialet er 100 % gjenvinnbart og er merket med gjenvinnings symbolet . De forskjellige delene av emballasjematerialet må avhendes ifølge gjeldende lokale miljøforskrifter.

AVHENDING AV HUSHOLDNINGSAPPARAT

Apparatet er fremstilt av materialer som kan resirkuleres eller brukes om igjen. Maskinen må avfallsbehandles i samsvar med lokale bestemmelser angående avfallsbehandling. For mer utfyllende informasjon om behandling, gjenvinning og resirkulering av elektriske husholdningsapparater, kan du kontakte de kompetente lokale styresmaktene, det lokale renholdsverket eller butikken der du kjøpte husholdningsapparatet. Dette apparatet er merket i overensstemmelse med det Europeiske Direktivet 2012/19/EU, Kasserte elektriske og elektroniske produkter (WEEE). Ved å sørge for at dette produktet kasseres forskriftmessig, bidrar du til å forhindre de negative miljø- og helsekonsekvensene feil avfallshåndtering av dette produktet kan forårsake. Symbolet  på produktet eller på de vedlagte dokumentene, indikerer at det ikke må behandles som vanlig husholdningsavfall, men transporteres til en innsamlingsstasjon for resirkulering av elektrisk og elektronisk utstyr.

RÅD OM ENERGISPARING

Slå PÅ hetten på minste hastighet når du starter matlagingen og la den gå i noen få minutter etter at du er ferdig med matlagingen.

Øk hastigheten kun ved store mengder røyk og damp og bruk intensiv hastighet kun i ekstreme situasjoner.

Bytt ut kullfilteret når det er nødvendig for å opprettholde god effektivitet ved fjerning av lykt.

Gjør rent fettfilteret når det er nødvendig for å opprettholde god effektivitet ved fettfilteret.

Bruk maksimal diameter på kanalsystemet angitt i denne håndboken for å optimere effektiviteten og redusere støy.

OVERENSSTEMMELSESERKLÆRING

Dette apparatet oppfyller kravene for Eco-design i den europeiske forskriften:

- nr. 65/2014 og nr. 66/2014 i overensstemmelse med de europeiske standardene EN 61591 og EN 60704-2-13 ;

- nr. 327/2011, nr. 244/2009, nr. 245/2009, nr.1194/2012, nr. 2015/1428.



400011310869