

**Отделение на хладилника**

- A.** Вентилатор и филтър против бактерии и миризми (в зависимост от модела)
- B.** Контролен панел със светодиодни лампички
- C.** Рафтове
- D.** Покриващо нивото чекмедже за плодове и зеленчуци
- E.** Чекмедже за плодове и зеленчуци
- F.** Табелка с номиналните данни (на страната на отделението за плодове и зеленчуци)
- M.** Кутии на вратичката
- N.** Поставка за бутилки (ако е налична)
- O.** Рафт за бутилки

- По-малко студена зона
- Умерена зона
- Най-студената зона
- Зона за плодове и зеленчуци

**Отделение на фризера**

- G.** Горно чекмедже (област за замразяване)
- H.** Средно и долно чекмедже (област за съхраняване на замразени и дълбоко замразени храни)
- I.** Средно и долно чекмедже (област за съхраняване на замразени и дълбоко замразени храни)
- L.** Ванички за ледени кубчета (ако са предоставени)

**Забележка:** Всички чекмеджета, рафтовете на вратата и другите рафтове могат да се отстраняват.

Най-подходящите температури за съхранение са фабрично зададени.

**Прочетете внимателно инструкциите преди употреба на уреда. Функциите, техническите данни и изображенията може да се различават в зависимост от модела.**

**6th Sense Fresh Control**

Позволява бързо постигане на оптимални условия на съхранение в уреда по отношение на вътрешната температура и влажност. За работи правилно функцията, вентилаторът също трябва да е включен. Функцията може да се вкл./изкл. (вижте описанието на вентилатора).

**Функция за бързо охлаждане (бързо охлаждане)**

За да охладите бързо хладилното отделение или шест часа преди да поставяте голямо количество храна за замразяване във фризерното отделение, включете функцията "Ускорено охлаждане",

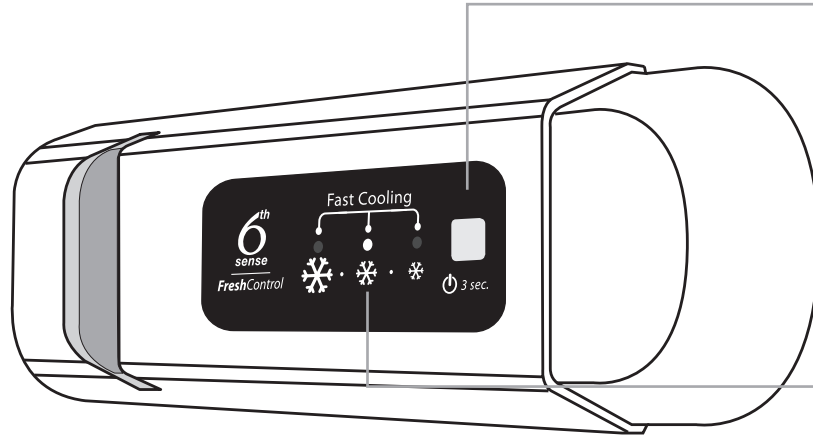


като натиснете няколко пъти бутон докато 3-те икони започнат да мигат в зелено и след това продължат да светят непрекъснато. Функцията се изключва автоматично след 30 часа и температурата се връща на настройката преди включването на функцията.

За да изключите функцията ръчно, натиснете бутона.

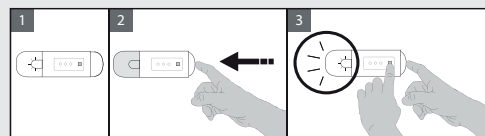
**Забележка:** не поставяйте храните за замразяване в контакт с други храни, които са вече замразени.

За максимално увеличаване на скоростта на замразяване долното чекмедже може да се постави направо в долната част на отделението.



**Вентилатор**

Вентилаторът е предварително настроен на ВКЛ. За да вкл./изкл. вентилатора изпълнете следните стъпки: Натиснете бутона на лампичката, както е показано на фигура 2. Лампичката ще се изключи. Без да отпускате бутона на лампичката, задръжте натиснат бутона , както е показано на фигура 3. Лампичката ще премигне само веднъж, ако вентилаторът е ИЗКЛ., или 3 пъти, ако вентилаторът е ВКЛ. Ако околната температура превишава 27°C или по рафтовете има налични капки вода, е от основно значение вентилаторът да е включен, за да се гарантира правилно съхраняване на храните. Деактивирането на вентилатора позволява оптимизиране на консумацията на енергия.



**Вкл./В готовност**

Натиснете бутона за 3 секунди, за да изключите уреда (контролният панел и лампичката ще останат изключени). Натиснете пак за кратко бутона, за да активирате отново уреда.

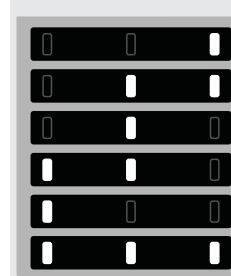
**Забележка:** Това не изключва уреда от електрозахранването.

**Температура на отделението на хладилника**

Трите светодиодни индикатора посочват зададената температура на отделението на хладилника. Различна температура може да се зададе с бутон .

Възможни са следните настройки:

**Включени LED**



**Зададена температура**

- Висока (по-малко студено)
- Средно висока
- Умерена
- Средно ниска
- Ниска (по-студено)
- Бързо охлаждане



Какво да направите, ако...	Възможни причини:	Решения:
Контролният панел е изключен, уредът не работи.	Възможно е да има проблем с електрозахранването на уреда.	Проверете дали: - няма прекъсване на електрозахранването - щепселът е правилно включен в мрежовия контакт и двуполарният прекъсвач е в правилната позиция (т.е. позволява захранване на уреда) - предпазните устройства на домашната електрическа система са ефективни - захранващият кабел не е повреден. Включете уреда, като натиснете за кратко бутона (вижте функцията On/Stand-by).
Вътрешното осветление не работи.	Уредът може да е в режим на включен/готовност. Може да е необходима подмяна на лампичката. Неизправност на технически компонент.	Свържете се с оторизиран сервизен център.
Вътрешната лампичка премигва.	Алармата на вратата е активна. Тя се активира, когато вратата на отделението на хладилника остане отворена за продължителен период от време.	За да спрете алармата, затворете вратата на хладилника. При повторното отваряне на вратата проверете дали лампичката работи.
Температурата вътре в отделенията не е достатъчно ниска.	Възможно е да има различни причини (вижте „Решения“).	Проверете дали: - вратата се затваря правилно - уредът не е монтиран в близост до топлинен източник - зададената температура е подходяща - циркуляцията на въздух през отворите в долната част на уреда не е блокирана (вижте ръководството за монтиране).
На дъното на отделението на хладилника има вода.	Тръбата за изтичане на водата от обезкрежаването е запушена.	Почистете тръбата за изтичане на водата от обезкрежаването (вижте раздела „Поддръжка и почистване на уреда“ в инструкциите за употреба).
Прекомерно количество скреж в отделението на фризера	Вратата на отделението на фризера не е затворена правилно	- Обезкрежете отделението на фризера. - Уверете се, че уредът е монтиран правилно. - Проверете дали няма пречки за правилното затваряне на вратата.
Предният ръб на уреда при предпазното уплътнение на вратата е горещ.	Това не е дефект. То възпрепятства образуването на кондензация.	Не е необходимо решение.
Един или повече зелени символа премигват постоянно и зададената температура не може да се промени.	<b>Тревожна сигнализация за неизправност</b> Алармата посочва неизправност на технически компонент.	Свържете се с оторизиран сервизен център.
Температурата на отделението на хладилника е прекалено студена.	- Зададената температура е прекалено студена. - В отделението на фризера може да е поставено голямо количество пресни храни.	- Опитайте да зададете по-малко студена температура. - Ако в отделението на фризера са поставени пресни храни, изчакайте до пълното им замразяване.

**Забележка:** някои шумове, като клокочене и съскане, предизвикани от охлаждащата система, са нормални.