

ČISTENIE A ÚDRŽBA

**Pri akomkoľvek čistení a údržbe práčku vypnite a vytiahnite zo zásuvky.
Na čistenie práčky nepoužívajte horľavé kvapaliny.**

ČISTENIE VONKAJŠKU PRÁČKY

Na čistenie vonkajších častí práčky použite mäkkú vlhkú handričku.

Na čistenie ovládacieho panelu nepoužívajte čistiace prostriedky na sklo ani na bežné použitie, čistiaci prášok alebo podobné prostriedky – tieto látky by mohli poškodiť potlač.

KONTROLA PRÍVODNEJ HADICE

Pravidelne kontrolujte, či hadica nie je krehká a nevyskytli sa na nej praskliny. Ak je hadica poškodená, vymeňte ju za novú, dostupnú v našom popredajnom servise alebo u vášho špecializovaného predajcu.

V závislosti od typu hadice:



Ak je prívodná hadica transparentná, pravidelne kontrolujte, či sa farba hadice na niektorých miestach nezosilňuje. Ak áno, hadica môže byť netesná a je potrebné ju vymeniť.

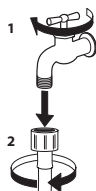


Pre hadice s funkciou zastavenia vody: skontrolujte malé kontrolné okienko bezpečnostného ventilu (pozri šípku). Ak je červené, bola spustená funkcia zastavenia vody a hadicu je nutné vymeniť za novú.

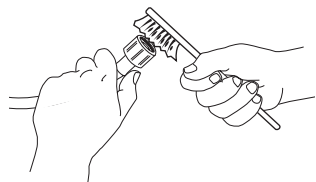
Ak chcete túto hadicu odskrutkovať, stlačte uvoľňovacie tlačidlo (ak je k dispozícii) a zároveň hadicu odskrutkujte.

ČISTENIE SIEŤOVÝCH FILTROV V PRÍVODNEJ HADICI

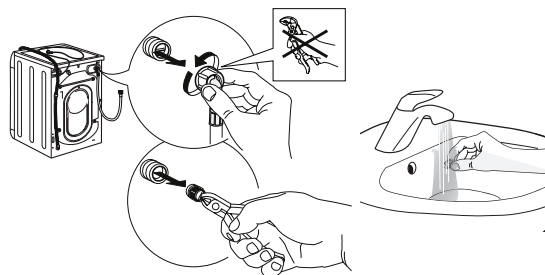
1. Zatvorte vodovodný kohútik a odskrutkujte prívodnú hadicu.



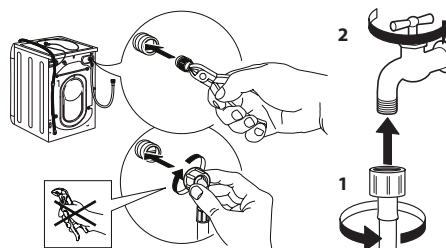
2. Sieťový filter na konci hadice dôkladne vyčistíte jemnou kefkou.



3. Teraz rukou odskrutkujte prívodnú hadicu na zadnej strane práčky. Pomocou klieští vyťahnite sieťový filter z ventilu na zadnej strane práčky a dôkladne ho očistite.



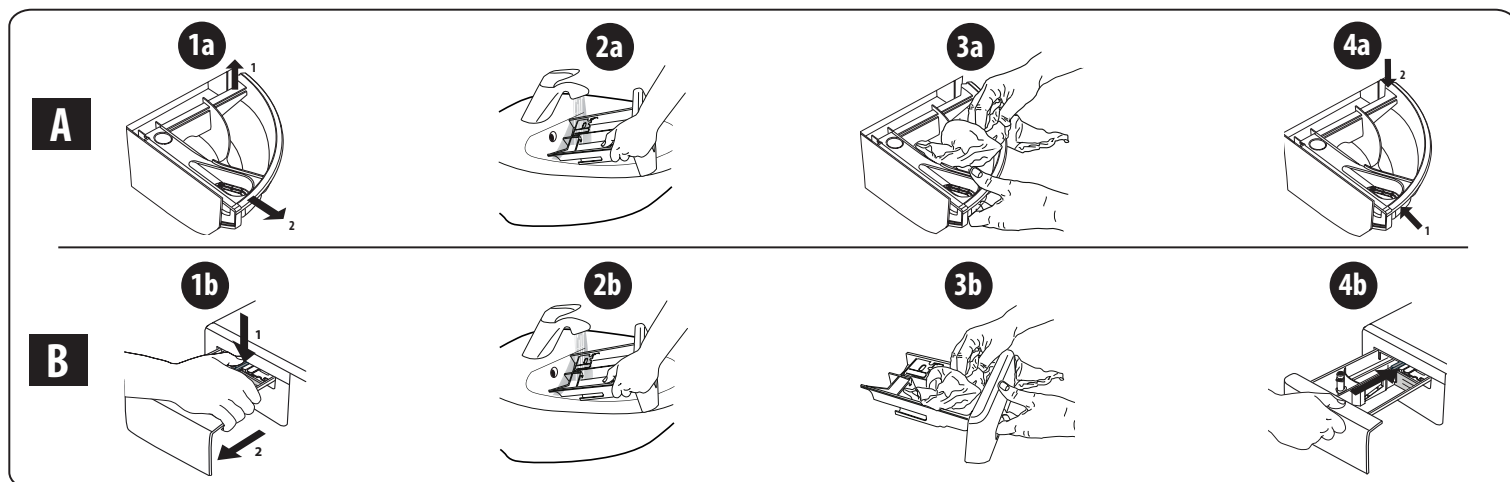
4. Zložte naspäť sieťový filter. Opäť pripojte prívodnú hadicu k vodovodnému kohútiku a práčke. Na pripojenie prívodnej hadice nepoužívajte žiaden nástroj. Otvorte vodovodný kohútik a skontrolujte, či sú všetky spoje dotiahnuté.



ČISTENIE DÁVKOVAČA PRACÍCH PROSTRIEDKOV

Zdvihnite a vytiahnite dávkovač (pozri obrázok).

Umyte ju pod tečúcou vodou; tento úkon je potrebné vykonávať často.



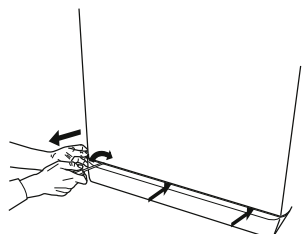
ČISTENIE VODNÉHO FILTRA/VYPUSTENIE ZVÝŠKOVEJ VODY

Pred čistením vodného filtra alebo vypustením zvyškovej vody práčku vypnite a odpojte. Ak ste použili program prania s horúcou vodou, pred vypustením akejkoľvek vody počkajte, kým sa voda neschladí.

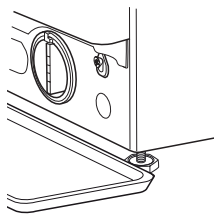
Vodný filter čistíte pravidelne každé 3 mesiace, aby ste zabránili tomu, že vodu nebude možné v dôsledku upchatia filtra odčerpať.

Ak voda nemôže odtekať, displej indikuje, že môže byť upchatý vodný filter.

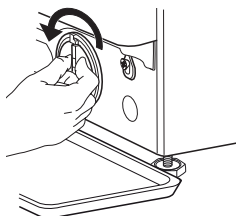
1. Odstráňte ochranný panel: pomocou skrutkovača urobte úkony znázornené na nasledujúcom obrázku.



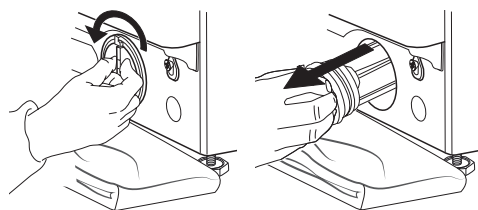
2. Nádoba na vypustenú vodu: pod vodný filter umiestnite nízku a širokú nádobu, aby ste do nej zachytili zvyškovú vodu.



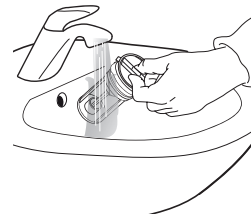
3. Vypustíte vodu: pomaly otáčajte filtrom proti smeru hodinových ručičiek, kým nevytečie všetka voda. Nechajte vodu vytiecť bez toho, aby ste vybrali filter. Keď je nádoba plná, zatvorte vodný filter otočením v smere hodinových ručičiek. Vyprázdňte nádobu. Postup opakujte, kým nevytečie všetka voda.



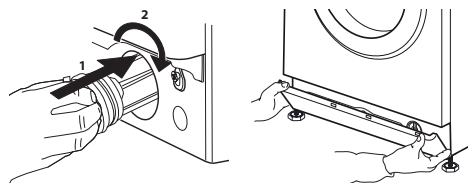
4. Vyberte filter: pod vodný filter položte bavlnenú handru, ktorá dokáže absorbovať malé množstvo zvyškovej vody. Následne vyberte vodný filter jeho otočením proti smeru otáčania hodinových ručičiek.



5. Vyčistíte vodný filter: odstráňte zvyšky z filtra a vyčistite ho pod tečúcou vodou.



6. Vložte vodný filter a znovu namontujte podstavec: opätovne vložte vodný filter tak, že ho otočíte v smere otáčania hodinových ručičiek. Natočte ho čo najviac, ako to bude možné. Rukoväť filtra musí zostať vo vertikálnej polohe. Za účelom otestovania vodnej bariéry vodného filtra môžete naliať približne 1 liter vody do dávkovača čistiaceho prostriedku. Znovu namontujte podstavec.



PREPRAVA A MANIPULÁCIA

Práčku nikdy nezdvíhajte držaním za vrchnú pracovnú plochu.

1. Vytiahnite sieťovú zástrčku a zatvorte vodovodný kohútik.
2. Skontrolujte, či sú dvierka a dávkovač pracieho prostriedku riadne zatvorené.
3. Odpojte prírodnú hadicu od vodovodného kohútika a odtokovú hadicu vyberte z odtokového bodu. Z hadíc odstráňte všetku zvyškovú vodu a upevnite ich tak, aby sa počas prepravy nepoškodili.
4. Namontujte naspäť prepravné skrutky. Postupujte podľa pokynov na demontáž prepravných skrutiek v „Sprievodcovi inštaláciou“ v opačnom poradí.

Dôležité: práčku nikdy neprepravujte bez toho, aby boli namontované prepravné skrutky.

POPREDAJNÝ SERVIS

PRED ZAVOLANÍM POPREDAJNÉHO SERVISU

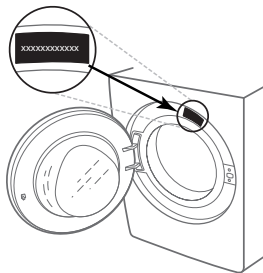
1. Zistite, či môžete problém vyriešiť sami pomocou návrhov odporúčaní uvedených v časti **RIEŠENIE PROBLÉMOV**.

AK PO VYŠŠIE UVEDENÝCH KONTROLÁCH PORUCHA PRETRVÁVA, KONTAKTUJTE NAJBLIŽŠÍ POPREDAJNÝ SERVIS

Ak potrebujete pomoc, zavolajte na číslo uvedené v záručnej brožúre.

Pri kontaktovaní nášho zákazníckeho servisu vždy uveďte:

- stručný popis poruchy,
- typ a presný model spotrebiča,



2. Vypnite a znovu zapnite spotrebič, aby ste zistili, či porucha pretrváva.

- servisné číslo (číslo za slovom Service na typovom štítku),

SERVICE 0000 000 00000



- vašu úplnú adresu,
- vaše telefónne číslo.

Ak je potrebná oprava, obráťte sa na autorizovaný popredajný servis (aby bolo zaručené, že budú použité originálne náhradné diely a opravy budú vykonané správne).