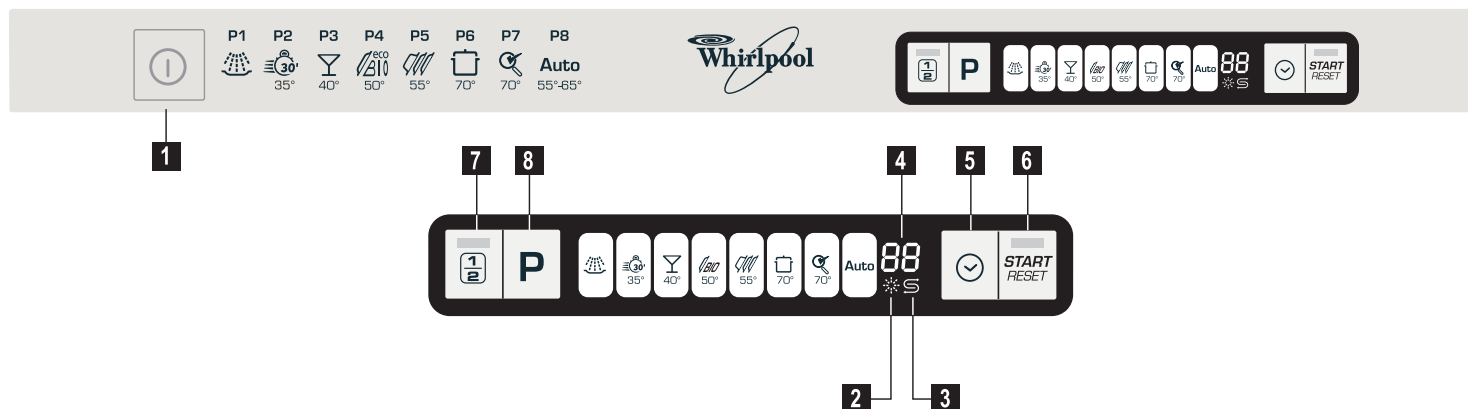


**Upozornenie**  
Prosím, pred prvým použitím spotrebiča si prečítajte návod na použitie.



- 1 Tlačidlo Zapnuté/Vypnuté
- 2 Kontrolka hladiny oplachovacieho prostriedku
- 3 Kontrolka hladiny soli
- 4 Displej
- 5 Tlačidlo odloženia štartu
- 6 Tlačidlo Štart/Stop
- 7 Tlačidlo polovičnej náplne (1/2)
- 8 Tlačidlo pre výber programu

## Ako používať umývačku riadu:

Otvorte ventil prívodu vody.  
Zapojte elektrický kábel do siete.

- Otvorte dvierka a do umývačky riadu vložte riad. Skontrolujte, či sa horné aj spodné umývacie rameno voľne otáča.
- Naplňte dávkovač umývacím prostriedkom.
- Stlačte tlačidlo vypínača a skontrolujte, či sa rozsvietila kontrolka. Pred zapnutím spotrebiča skontrolujte indikátory soli a oplachovacieho prostriedku. Podľa potreby pridajte soľ a oplachovací prostriedok.
- Pomocou tlačidla na nastavenie programu zvoľte program umývania.  
- Ak je riadu málo, stlačte aj tlačidlo polovičnej náplne.

- Program zapnite tlačidlom štart / pauza:
- Po zatvorení dvierok sa program uvedie do činnosti.

**Upozornenie**  
Vyhýbajte sa otvoreniu dvierok počas programu umývania. Prerušilo by to program umývania a spôsobilo unik pary. Po zatvorení dvierok program pokračuje.

- Po ukončení programu vás na to upozorní zvukový signál v intervaloch 10 sekúnd. Tento zvukový signál vás bude upozorňovať počas 5 minút, potom sa vypne.
- Po ukončení programu otvorte dvierka a stlačte tlačidlo vypínača. Kontrolka zhasne.
- Zatvorte ventil prívodu vody. Vytiahnite zástrčku elektrického kábla zo sieťovej zásuvky.
- S otvorenými dvierkami počkajte približne 15 minút, aby riad ochladol. Riad vyložte. Začnite vykladať spodný kôš.

## TABUĽKA PROGRAMOV

Číslo programu	1	2	3	4 Referenčný **	5	6	7	8
Názov programu	Predbežné opláchnutie	30 Min.	Šetrný	Eko	Normálny	Intenzívny	Hygienický+	Auto
Teplota umývania	-	35°C	40°C	50°C	55°C	70°C	70°C	55°C-65°C
Vhodný pre	Použitý riad, ktorý sa má umývať neskôr	Dezertné tanieriky a šálky na kávu, bez zaschnutých zvyškov jedál	Poháre, dezertné tanieriky a šálky na kávu, bez zaschnutých zvyškov jedál	Bežne zašpinený riad so zvyškami jedál obsahujúcich škrob, ktoré nie sú zaschnuté	Bežne zašpinený riad so zvyškami jedál, ktoré nie sú zaschnuté	Mimoriadne zašpinený riad so zvyškami jedál	Riad s veľmi zaschnutými zvyškami jedál; riad, ktorý treba umývať pri mimoriadne vysokej teplote	Bežne zašpinený riad so zaschnutými zvyškami jedál
Stupeň zašpinenia	-	Nízky	Nízky	stredný	stredný	Vysoký	Vysoký	stredný až vysoký
Umyvadacie prostriedky								
15 cm <sup>3</sup>	-	x	-	-	-	-	-	-
15-25 cm <sup>3</sup>	-	-	x	x	x	x	x	x
+ 5 cm <sup>3</sup>	-	-	-	x	x	x	x	-
Postup programu	Predbežné opláchnutie ▼ Koniec	35°C umývanie ▼ Oplachovanie v studenej vode ▼ Oplachovanie v studenej vode ▼ Osušenie ▼ Koniec	Predbežné opláchnutie ▼ 40° umývanie ▼ Oplachovanie ▼ Oplachovanie ▼ Osušenie ▼ Koniec	Predbežné opláchnutie ▼ 50° umývanie ▼ Oplachovanie ▼ Oplachovanie ▼ Osušenie ▼ Koniec	Predbežné opláchnutie ▼ 55° umývanie ▼ Oplachovanie ▼ Oplachovanie ▼ Osušenie ▼ Koniec	50°C Predbežné opláchnutie ▼ Predbežné opláchnutie 70° umývanie ▼ Oplachovanie v studenej vode ▼ Oplachovanie v studenej vode ▼ Osušenie ▼ Koniec	50°C Predbežné opláchnutie ▼ Predbežné opláchnutie 70° umývanie ▼ Oplachovanie v studenej vode ▼ Oplachovanie v studenej vode ▼ Osušenie ▼ Koniec	Postup programu je upravený vzhľadom na stupeň zašpinenia riadu.
Dĺžka programu (min)	15	30	71	170	96	128	124	112 -130
Energia (kWh)	-	0,75	0,80	1,01	1,00	1,40	1,67	1,00 -1,25
Voda (l)	3,4	9,6	12,4	12	12,4	17,2	15,4	9,6 -18,4

Hodnoty o spotrebe, uvedené v tabuľke, boli určené za štandardných podmienok. Preto sa skutočné hodnoty v domácnosti môžu odlišovať.

\*\* Referenčný program pre skúšobné laboratória

Skúšky sa podľa normy EN 50242 musia vykonávať s úplne naplneným zásobníkom soli na zmäkčenie vody, s plným dávkovačom oplachovacieho prostriedku a pri skúšobnom programe. Kapacita: 10

## Tlačidlá funkcií



### Tlačidlo Zapnuté/Vypnuté

Týmto tlačidlo uvediete riadu zapnete a vypnete. Pri zapnutí sa rozsvieti kontrolka posledne použitého programu.



### Tlačidlo Štart / Pauza

Týmto tlačidlo uvediete do činnosti nastavený program; svetlo na tlačidle sa rozsvieti. Po uvedení programu do činnosti ho môžete zastaviť tlačidlom štart/ pauza, ak chcete, napríklad, otvoriť dvierka.



### Tlačidlo polovičná náplň (1/2)

V prípade malého množstva riadu stlačte toto tlačidlo po stlačení tlačidla na nastavenie programu. Po zapnutí zmyváčky riadu sa kontrolka tlačidla rozsvieti. Táto funkcia vám umožní ušetriť vodu a energiu.



### Displej

Zobrazuje úroveň tvrdosti vody a odloženie štartu pri nastavenom programe.



### Odloženie štartu

Táto voľiteľná funkcia umožňuje uvedenie do činnosti nastaveného programu s časovým posunom 1 24 hodín. Odloženie štartu sa nastavuje stláčaním príslušného tlačidla vedľa displeja. Po nastavení želaného časového posunu stlačte tlačidlo Štart / Stop a zatvorte dvierka. Po uplynutí časového posunu sa program zapne automaticky. Počas činnosti programu voľiteľná funkcia odloženia štartu nie je aktívna.



### Tlačidlo na nastavenie programu

Tlačidlo na nastavenie programu použite na výber želaného programu. Kontrolka príslušného programu sa rozsvieti.

### Ako zrušiť program umývania

Aby ste program zrušili, kým je umývačka riadu v činnosti: Stlačte tlačidlo štart/stop. Kontrolka zhasne. Stlačte tlačidlo štart/stop ešte raz na 5 sekúnd. Kontrolka začne blikať. Zatvorte dvierka. Umývačka riadu bude vypúšťať vodu počas 45 sekúnd. Program sa zruší, keď kontrolka štart/stop zhasne. Potom môžete nastaviť a zapnúť nový program.

**! Dôležité upozornenie:** V závislosti od toho, ktorý krok dosiahol zrušený program, môžu byť na riade zvyšky umývacieho prostriedku alebo oplachovacieho prostriedku. Dávajte pozor, aby ste riad z umývačky nepoužili predtým, ako bude poriadne opláchnutý.

### Ako zmeniť program umývania

Aby ste zmenili nastavenie programu počas činnosti umývačky, otvorte dvierka. Stlačte tlačidlo štart/stop. Kontrolka zhasne. Nastavte nový program. Stlačte tlačidlo štart/stop. Kontrolka sa rozsvieti a po zatvorení dvierok sa zapne nový program.

**! Dôležité upozornenie:** Nový program sa NEZAPNE od začiatku. Zapne sa od posledného kroku, ktorý bol vykonaný v predchádzajúcom programe.



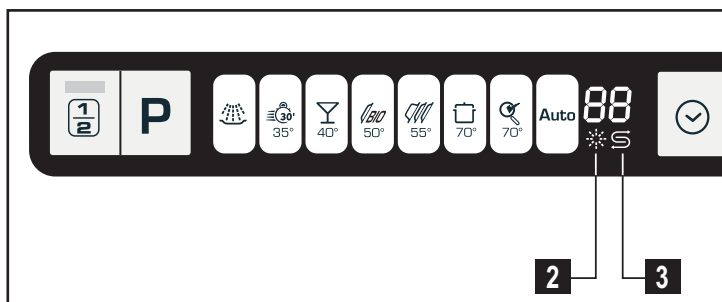
### Upozornenie

- V závislosti od dĺžky ukončeného programu,
- umývacie prostriedok a oplachovací prostriedok ešte môžu byť v zásobníkoch.

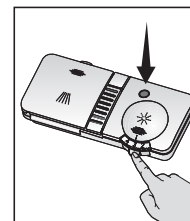
## Svetelné kontrolky

2

### Kontrolka hladiny oplachovacieho prostriedku

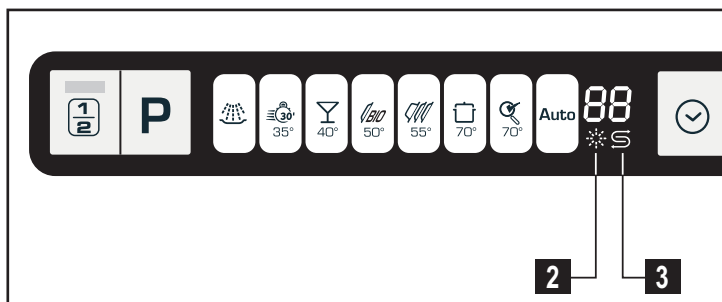


Ak sa rozsvieti táto kontrolka, musíte doplniť oplachovací prostriedok. Kedy treba pridať oplachovací prostriedok zistíte aj pohľadom na dávkovač oplachovacieho prostriedku. Keď je vizuálny indikátor tmavý, v dávkovači je ešte dostatok oplachovacieho prostriedku. Keď je jeho farba svetlá, dávkovač otvorte a naplňte ho oplachovacím prostriedkom.



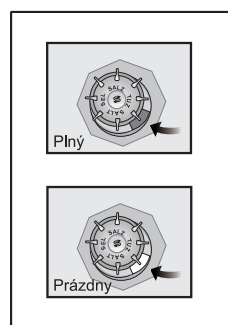
3

### Kontrolka hladiny soli



Po rozsvietení kontrolky musíte zásobník naplniť špeciálnou soľou. V prípade umývačiek riadu, ktoré nemajú elektrickú kontrolku hladiny soli, môžete zistiť množstvo soli priamo kontrolou zásobníka. Keď je vizuálny indikátor zásobníka tmavý, v zásobníku je ešte dostatok soli.

Keď je jeho farba svetlá, zásobník otvorte a naplňte ho soľou.



### Poznámka pre skúšobné ústavy

Informácie potrebné pre prevádzkovú skúšku sa poskytnú na požiadanie. Ziadost sa môže zaslať e-mailom na adresu: [dishwasher@standardloading.com](mailto:dishwasher@standardloading.com)

V e-mailovej správe nezabudnite uviesť kód modelu a inventárne číslo spotrebiča spolu s Vašími kontaktnými informáciami. Kód modelu a inventárne číslo nájdete na vykonovom štítku, ktorý je umiestnený na boku dvier.