

# MINDENNAPI HASZNÁLATI ÜTMUTATÓ



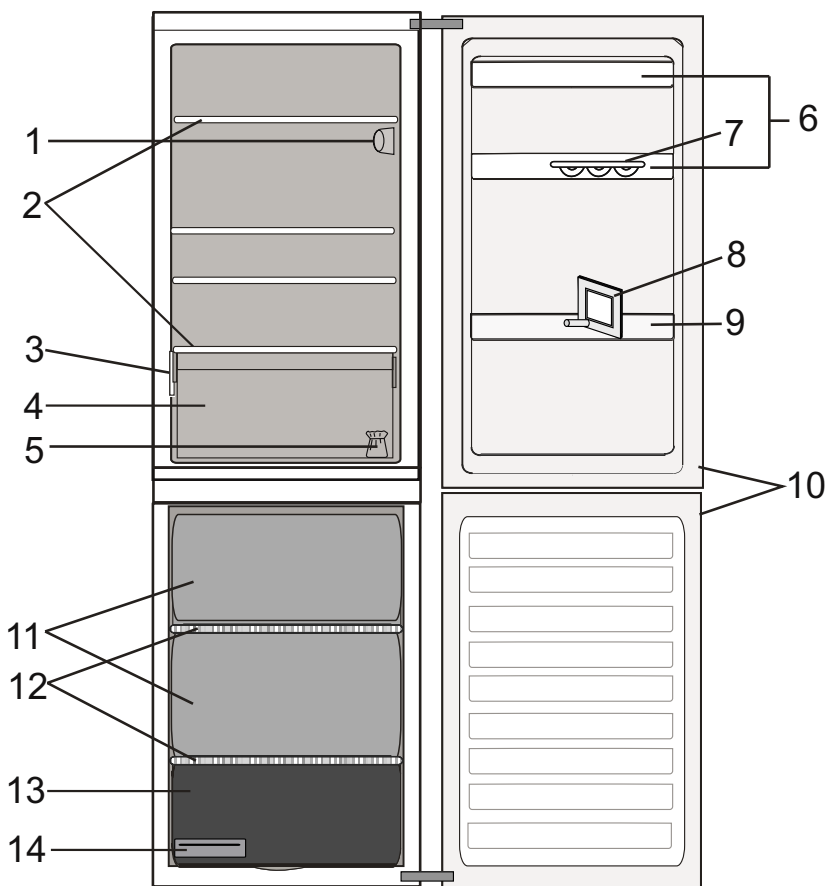
**KÖSZÖNJÜK, HOGY A WHIRLPOOL TERMÉKÉT VÁLASZTotta!**

Ahhoz, hogy átfogóbb támogatásban részesüljön, kérjük, regisztrálja készülékét a [www.whirlpool.eu/register](http://www.whirlpool.eu/register) oldalon

A készülék használata előtt gondosan olvassa el az **Egészségvédelmi és biztonsági**, valamint a **Használati és kezelési útmutatót**.

## A TERMÉK BEMUTATÁSA

### KÉSZÜLÉK



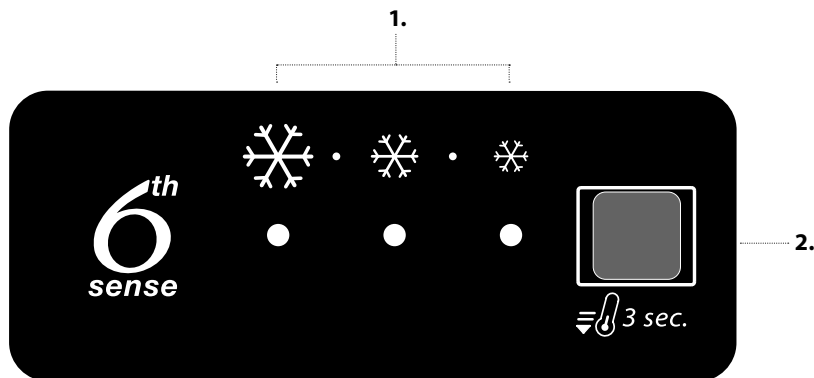
#### Hűtőtér

1. Elektronikus vezérlőpanel / világítás
2. Polcok
3. Adattábla a kereskedelmi névvel
4. Zöldséges és gyümölcsös fiók
5. Ajtónyitás irányának megfordításához szükséges készlet
6. Ajtópolcok
7. Tojástartó
8. Elválasztóelem palackokhoz
9. Palacktartó
10. Ajtótmötés

#### Mélyhűtőtér

10. Ajtótmötések
11. Fagyasztófiókok
12. Polcok
13. Alsó fiók: a leghidegebb zóna, ideális a friss élelmiszerek fagyasztásához
14. Jégkockatartó

### VEZÉRLŐPANEL



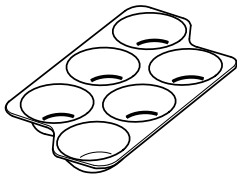
1. Jelzőfények (az aktuális hőmérsékleti érték vagy a Gyorsűtés funkció jelzése)
2. Gyorsűtés gomb/Hőmérséklet gomb

---

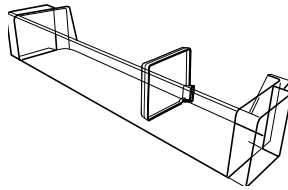
## TARTOZÉKOK

---

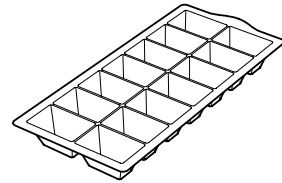
### TOJÁSTARTÓ



### ELVÁLASZTÓELEM PALACKKOKHOZ



### JÉGKOCKTARTÓ



---

## ELSŐ HASZNÁLAT

### A KÉSZÜLÉK BEINDÍTÁSA

Miután a készüléket csatlakoztatta az elektromos hálózathoz, az automatikusan működni kezd.

A készülék bekapcsolása után várjon legalább 4-6 órát, mielőtt az élelmiszert a hűtőszekrénybe és a mélyhűtőtérbe helyezné.

Az elektromos hálózatra való csatlakoztatáskor a kijelző világítani kezd, és körülbelül egy másodpercre az összes ikon megjelenik a kijelzőn. A hűtőtér beállításainak alapértelmezett (gyári) értékei világítani kezdenek.

# MINDENNAPI HASZNÁLAT

A funkciókkal kapcsolatos további részleteket lásd a Használati és kezelési útmutatóban / a Használati és kezelési útmutató beszerzésével kapcsolatos információkat lásd az utolsó oldalon.

## FUNKCIÓK

### A HŐMÉRSÉKLET BEÁLLÍTÁSA

A vezérlőpanelen lévő **Hőmérséklet gomb megnyomásával** a legmagasabb, alacsonyabb és a legalacsonyabb hőmérsékleti szint között válthat. A Hőmérséklet gomb megnyomására a hőmérséklet beállítása ciklikusan változik. A készülék első alkalommal történő bekapcsolásakor a hőmérséklet középső pozícióba van állítva (ez a gyári beállítás). A következő táblázat a hőmérsékleti beállításokat tartalmazza:



*Megjegyzés:* A megjelenített értékek a készülék egészében mért átlaghőmérsékletet jelzik.

### 6TH SENSE

Ez a funkció automatikusan beállítja az élelmiszerek tárolásához optimális feltételeket. A „6th Sense” funkció automatikusan aktiválódik, amikor:

- nagy mennyiségű élelmiszert helyez a készülékbe;
- a készülék ajtaja hosszú ideig nyitva marad;
- hosszan tartó áramkimaradás történik, amelynek hatására a készülék hőmérséklete olyan szintre emelkedik, amely nem biztosítja az élelmiszerek biztonságos tárolását.

### GYORSHŰTÉS

A Gyorsműtés funkció használata akkor ajánlott, ha nagyobb mennyiségű élelmiszert helyez be, és ezért növelni kívánja a hűtőtér hűtési teljesítményét.

A Gyorsműtés funkció bekapcsolásához **nyomja meg és tartsa 3 másodpercig lenyomva a Hőmérséklet gombot** a vezérlőpanelen addig, amíg mind a 3 LED jelzőfény világítani nem kezd.

A funkció 24 óra elteltével automatikusan kikapcsol, és visszatér az előzőleg kiválasztott értékre.



A funkció manuálisan is kikapcsolható, ehhez nyomja meg és tartsa 3 másodpercig lenyomva a vezérlőpanelen lévő Hőmérséklet gombot.

### A HŰTŐSZEKRENY VILÁGÍTÁSA

A hűtőtér világítása LED-ekkel történik, ami jobb megvilágítást és rendkívül alacsony energiafogyasztást eredményez.

Ha a LED világítás nem működik, a csere érdekében vegye fel a kapcsolatot a vevőszolgálattal.

*Fontos megjegyzés:* A hűtőtér belső világítása akkor kapcsol be, ha a hűtő ajtaját kinyitja. Ha az ajtó 8 percnél hosszabb ideig marad nyitva, a világítás automatikusan kikapcsol.

## FIGYELMEZTETÉSEK TÁBLÁZATA

### FIGYELMEZTETÉS TÍPUSA

### JELZÉS

### OK

### MEGOLDÁS

Nyitott ajtóra figyelmeztető jelzés

A hűtőszekrény világítása villog.

Az ajtó 5 percnél tovább maradt nyitva.

Csukja be az ajtót.

Nyitott ajtóra figyelmeztető jelzés

A hűtőszekrény világítása kikapcsol.

Az ajtó 8 percnél tovább maradt nyitva.

Csukja be az ajtót.

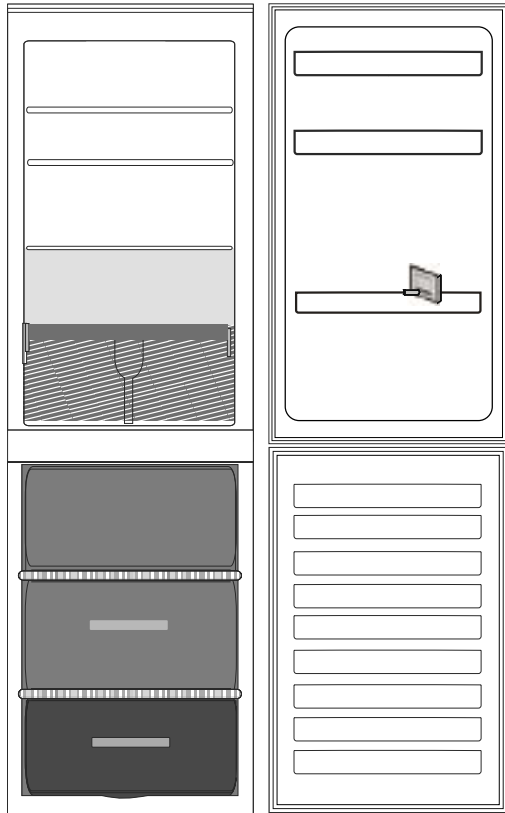
Hibás működés

A hőmérséklet jelzőfényei villognak

A készülék hibás működése.

Vegye fel a kapcsolatot a vevőszolgálattal.

# ÉLELMISZEREK ÉS ITALOK TÁROLÁSA



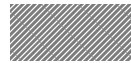
## Jelmagyarázat



**MÉRSÉKELT HŐMÉRSÉKLETŰ ZÓNA**  
Délgyümölcs, konzerv, italok, tojás, szósz, savanyúság, vaj, lekvár tárolásához ajánlott



**HIDEG ZÓNA** A következők tárolásához ajánlott: sajt, tej, mindennapi élelmiszerek, csemegeáruk, joghurt, felvágottak, desszertek.



**ZÖLDSÉGES ÉS GYÜMÖLCSÖS REKESZ**



**MÉLYHŰTÖTT ZÓNA REKESZE (LEGHIDEGEBB ZÓNA)** Friss/elkészített ételek fagyasztásához ajánlott.



**NORMÁL FAGYASZTÓREKESZEK**

*Megjegyzés:* A jelmagyarázatban használt szürke árnyalatok nem a rekeszek valódi színét jelzik.

## HŰTŐTÉR

Az ételek csomagolásához használjon újrahasznosítható, műanyagból, fémből, alumíniumból és üvegből készült tárolóedényeket, illetve háztartási fóliát.

Mindig zárt tárolóedényeket használjon azokhoz a folyadékokhoz és élelmiszerekhez, amelyek erőteljes szagokat vagy ízeket bocsátanak ki, és átvehetik egymás szagát, vagy fedje be őket.

Ha a hűtőtérben kis mennyiségű élelmiszert szeretne tárolni, azt javasoljuk, hogy a gyümölcsös és zöldséges rekesz feletti

polcokat használja, mivel a hűtőtérnek ez a leghidegebb része.

A nagy mennyiségű etilén kibocsátó és az erre érzékeny élelmiszereket (pl. gyümölcsök, zöldségek, saláta) egymástól elkülönítve vagy becsomagolva kell tárolni eltarthatóságuk megőrzése érdekében; például ne tároljon együtt paradicsomot kivével vagy fejes káposztával.

Az üvegek felborulása megelőzhető a palacktartó segítségével (bizonyos modellek esetén elérhető).

Ne tegye túl közel egymáshoz az élelmiszereket, hogy a levegő megfelelően tudjon áramlani.

## MÉLYHŰTŐTÉR

A mélyhűtő a fagyasztott ételek tárolására, jégkockák készítésére és friss élelmiszerek lefagyasztására használható.

A készülék adattábláján megtekinthető, hogy 24 óra alatt maximum hány kilogramm friss élelmiszer lefagyasztása lehetséges (... kg/24 óra).

Ha csak kis mennyiségű élelmiszert kíván tárolni a fagyasztóban, javasoljuk, hogy a mélyhűtőtér leghidegebb részét, azaz a középső zónát használja.

## KARBANTARTÁS, TISZTÍTÁS ÉS HIBAELHÁRÍTÁS

A karbantartási és tisztítási, valamint a hibaelhárítási eljárásokat lásd a **Használati és kezelési útmutatóban**.

### A **Használati és kezelési útmutató**

> beszerezhető a vevőszolgálaton; a telefonszámot lásd a garanciafüzetben.

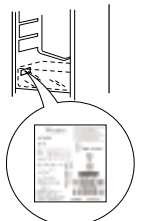
> letölthető a Whirlpool weboldaláról (<http://docs.whirlpool.eu>)



## KAPCSOLATFELVÉTEL A VEVŐSZOLGÁLATTAL

Ha a vevőszolgálathoz fordul, adja meg a szervizmatricán található mindkét számot. <http://www.whirlpool.eu>

A műszaki adatok a készülék belső oldalán lévő adattáblán vannak feltüntetve.



Whirlpool® Bejegyzett védjegy/TM A Whirlpool vállalatcsoport védjegye -

© Copyright Whirlpool Europe s.r.l. 2014. Minden jog fenntartva. - <http://www.whirlpool.eu>

