

# REINIGING EN ONDERHOUD

**Schakel de wasmachine uit en trek de stekker uit het stopcontact voordat u reiniging of onderhoud uitvoert. Gebruik geen ontvlambare vloeistoffen om de wasmachine te reinigen.**

## DE BUITENKANT VAN DE WASMACHINE REINIGEN

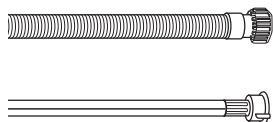
Gebruik een zachte, vochtige doek om de buitenste delen van de wasmachine te reinigen.

Gebruik geen glasreinigers of huishoudelijke reinigingsmiddelen, schuurpoeder of iets dergelijks om het bedieningspaneel te reinigen; deze stoffen kunnen de opdruk beschadigen.

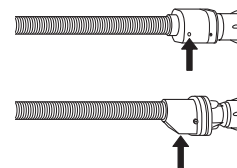
## CONTROLE VAN DE WATERTOEOVOERSLANG

Controleer de toevoerslang regelmatig op barstjes en scheuren. Als de slang beschadigd is, moet u deze vervangen door een nieuwe slang, verkrijgbaar bij onze Klantenservice of bij uw specialzaak.

Afhankelijk van het type slang:



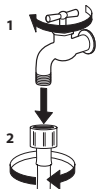
Als de toevoerslang een transparante coating heeft, controleer dan regelmatig of de kleur op bepaalde plaatsen donkerder wordt. Zo ja, dan kan de slang een lek hebben en moet hij worden vervangen.



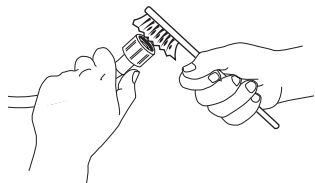
Bij waterstopslangen: controleer het kleine inspectievenster van de veiligheidsklep (zie de pijl). Als dit rood is, dan is de waterstopfunctie in werking getreden en moet de slang worden vervangen door een nieuw exemplaar. Om de slang los te draaien drukt u op de vrijgaveknop (indien aanwezig) terwijl u de slang losdraait.

## DE FILTERS IN DE WATERTOEOVOERSLANG REINIGEN

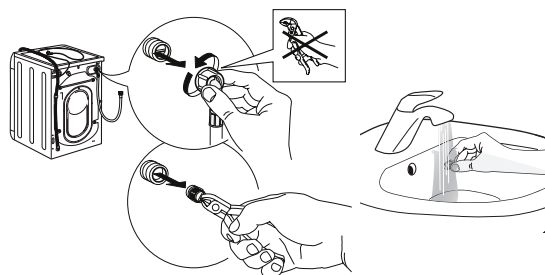
1. Draai de kraan dicht en schroef de watertoevoerslang los.



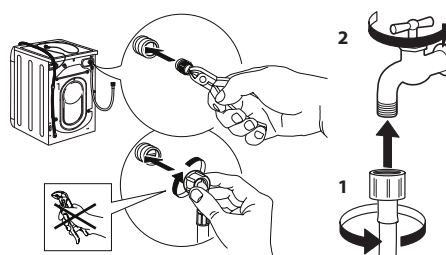
2. Reinig het filter aan het uiteinde van de slang zorgvuldig met een fijne borstel.



3. Draai nu met de hand de toevoerslang op de achterkant van de wasmachine los. Trek het filter met een tang uit de klep op de achterkant van de wasmachine en maak het zorgvuldig schoon.



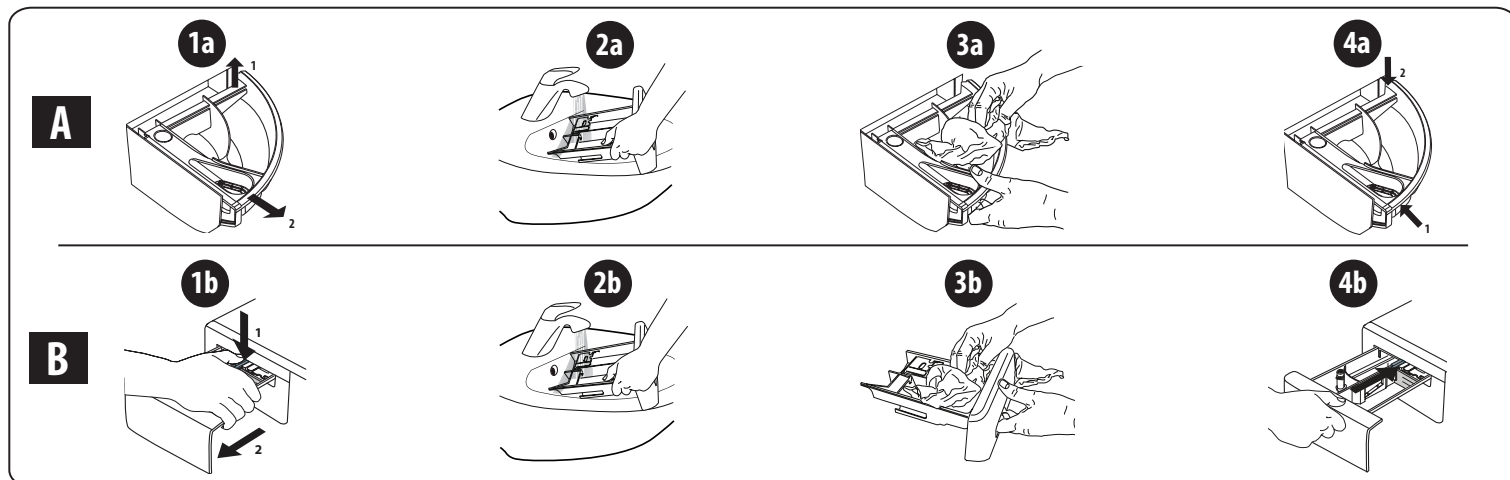
4. Plaats het filter weer terug. Sluit de toevoerslang weer aan op de kraan en de wasmachine. Gebruik geen gereedschap om de toevoerslang aan te sluiten. Draai de kraan open en controleer of alle aansluitingen hermetisch dicht zijn.



## DE WASMIDDELLADE REINIGEN

Verwijder de lade door hem op te tillen en eruit te trekken (zie de afbeelding).

Was hem af onder stromend water; dit moet regelmatig worden gedaan.

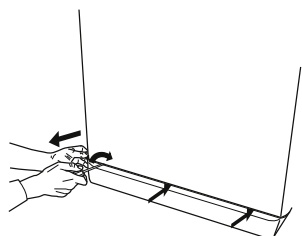


## HET WATERFILTER REINIGEN / RESTWATER AFVOEREN

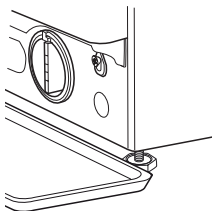
Schakel de wasmachine uit en trek de stekker uit het stopcontact voordat u het waterfilter reinigt of het restwater afvoert. Als u een heet wasprogramma heeft gebruikt, wacht dan tot het water is afgekoeld voordat u het afvoert. Reinig het waterfilter regelmatig elke 3 maanden, om te voorkomen dat het water niet afgepompt kan worden na het wassen doordat het filter verstopt is.

Als het water niet afgepompt kan worden, dan geeft het display aan dat het waterfilter mogelijk verstopt is.

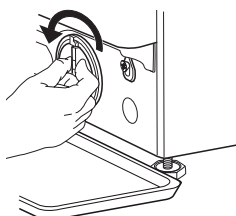
1. Verwijder de plint: doe met behulp van een schroevendraaier wat weergegeven wordt in de volgende afbeelding.



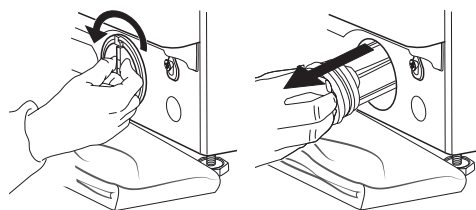
2. Bak voor het afgevoerde water: zet een brede, lage bak onder het waterfilter om het restwater op te vangen.



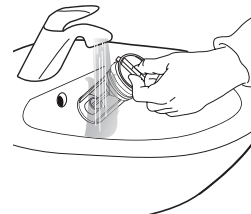
3. Voer het water af: draai het filter langzaam naar links tot al het water naar buiten is gelopen. Laat het water naar buiten stromen zonder het filter te verwijderen. Zodra de bak vol is, sluit u het waterfilter door het naar rechts te draaien. Leeg de bak. Herhaal de procedure tot al het water is afgevoerd.



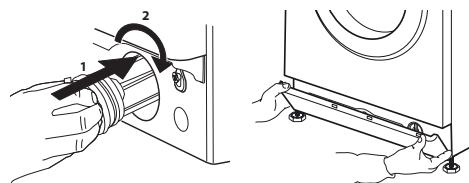
4. Verwijder het filter: leg een katoenen doek onder het waterfilter, die een kleine hoeveelheid restwater kan absorberen. Verwijder vervolgens het filter door het naar links eruit te draaien.



5. Reinig het waterfilter: verwijder de resten in het filter en maak het schoon onder stromend water.



6. Plaats het waterfilter en installeer de plint weer: plaats het waterfilter terug door het met de klok mee te draaien. Zorg dat u het draait tot het niet verder kan; de filterhandgreep moet in verticale positie staan. Om de waterdichtheid van het waterfilter te testen, kunt u ongeveer 1 liter water in het wasmiddelvak gieten. Installeer vervolgens de plint weer.



# TRANSPORT EN BEHANDELING

**Til de wasmachine nooit op door hem vast te houden bij het bovenblad.**

1. Trek de stekker uit het stopcontact en draai de kraan dicht.
2. Controleer of de deur en het wasmiddelvak goed dicht zijn.
3. Koppel de toevoerslang los van de kraan en verwijder de afvoerslang uit het afvoerpunt. Verwijder al het restwater uit de slangen en zet ze vast zodat ze niet beschadigd worden tijdens het transport.
4. Breng de transportschroeven weer aan. Voer de instructies voor het verwijderen van de transportschroeven in de "Installatiehandleiding" in omgekeerde volgorde uit.

**Belangrijk:** transporteer de wasmachine nooit zonder de transportschroeven te hebben aangebracht.

## KLANTENSERVICE

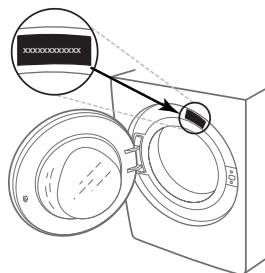
### VOORDAT U DE KLANTENSERVICE BELT

1. Kijk of u het probleem zelf kunt oplossing aan de hand van de suggesties in het hoofdstuk **PROBLEMEN OPLOSSEN**

### ALS NA BOVENSTAANDE CONTROLES DE STORING NOG STEEDS OPTREEDT, NEEM DAN CONTACT OP MET DE DICTSTBIJZIJNDE KLANTENSERVICE

Bel het nummer in het garantieboekje voor assistentie. Wanneer u contact opneemt met onze Klantenservice, houd dan altijd de volgende gegevens bij de hand:

- een korte beschrijving van de storing;
- het type en exacte model van het apparaat;



2. Schakel het apparaat uit en weer in om te kijken of de storing aanhoudt.

- het servicenummer (nummer achter het woord Service op het typeplaatje);

**SERVICE** 0000 000 00000



- uw volledige adres;
- uw telefoonnummer.

Als er een reparatie nodig is, neem dan contact op met een erkende technische servicedienst (om te garanderen dat er oorspronkelijke reserveonderdelen worden gebruikt en reparaties correct worden uitgevoerd).